

Urząd Miasta Iławy

W P Ł Y N E Ł O

Data 16.09.2013r.

Zař. -BRM- (bez usasad.)

Podpis *[signature]*

U C H W A Ł A Nr/...../2013

Rady Miejskiej w Iławie

z dnia 2013 r

**w sprawie przystąpienia do opracowania
zmiany studium uwarunkowań i kierunków zagospodarowania przestrzennego miasta Iławy**

Na podstawie art. 18 ust. 2 pkt 5 ustawy o samorządzie gminnym z dnia 8 marca 1990 (tekst jednolity: Dz.U.2013 r poz. 594) a także na podstawie art. 9 ust. 1 o planowaniu i zagospodarowaniu przestrzennym (tekst jednolity: Dz. U.2012 r poz. 647), Rada Miejska w Iławie **u c h w a ł a** co następuje:

§ 1.1 Przystępuje się do opracowania zmiany studium uwarunkowań i kierunków zagospodarowania przestrzennego miasta Iławy uchwalonego przez Radę Miejską Uchwałą Nr XXX/431/08 z dnia 17 grudnia 2008 r w części obejmującej działki nr 102/2, 103, 104, 105, 106, 107, 108, 109/1, 109/2, 109/3, 110, 111, 112/2 i 113 obręb 11.

2. Szczegółowo obszar, o którym mowa w ust. 1 określa załącznik graficzny.

§ 2. Wykonanie uchwały powierza się Burmistrzowi Miasta Iławy.

§ 3. Uchwała wchodzi w życie z dniem podjęcia.



Bez zastrzeżeń pod względem formalno-prawnym

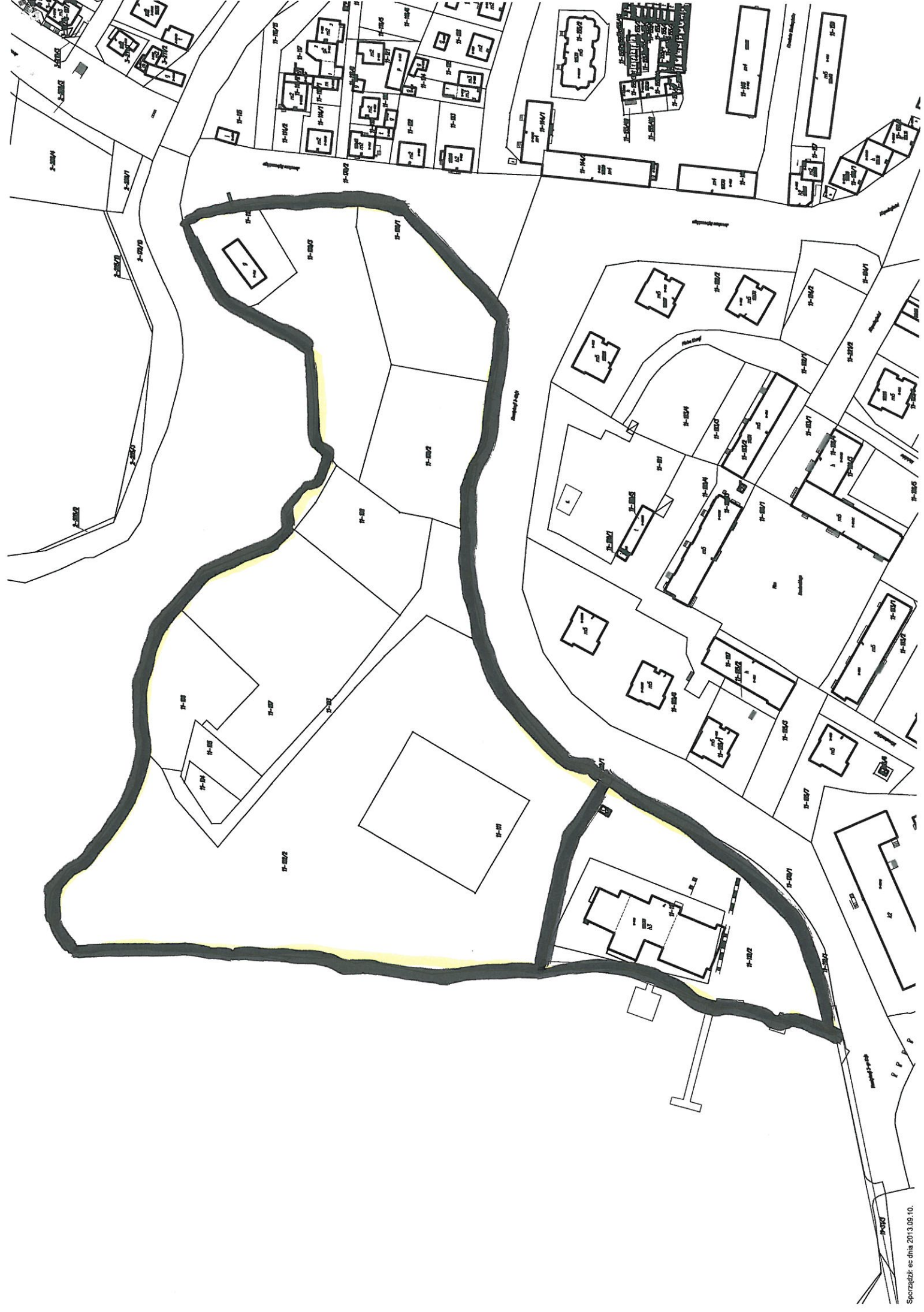
RADCA PRAWNY

[signature]
Dariusz Obara

KIEROWNIK WYDZIAŁU
Planowania, Inwestycji i Monitoringu

[signature]
mgr Roman Radtke

[signature]



13

Urząd Miasta Iławy
W P Ł Y N E Ł O
Data 16.09.2013r.
Zał. -BRM- (bez uwag.)
Podpis celw

U C H W A Ł A Nr/...../2013

Rady Miejskiej w Iławie

z dnia 2013 r

**w sprawie przystąpienia do opracowania
zmiany miejscowego planu zagospodarowania przestrzennego miasta Iławy
w jednostce planistycznej G**

Na podstawie art. 14 ust. 1, 2 i 4 oraz art. 27 ustawy z dnia 27 marca 2003 roku o planowaniu i zagospodarowaniu przestrzennym (tekst jednolity: Dz.U.2012 r poz. 647), a także art. 18 ust. 2 pkt 5 ustawy o samorządzie gminnym z dnia 8 marca 1990 (tekst jednolity: Dz.U.2013 r poz. 594) Rada Miejska w Iławie **u c h w a ł a** co następuje:

§ 1.1 Przystępuje się do opracowania zmiany w miejscowym planie zagospodarowania przestrzennego miasta Iławy w jednostce planistycznej G obejmującej teren położony pomiędzy ulicą Grunwaldzką, Jagiełły, linią brzegową jeziora Iławskiego.

2. Szczegółowo obszar, o którym mowa w ust. 1 określa załącznik graficzny.

§ 2 Przedmiotem zmiany w planie, o której mowa w § 1 będą opracowania wymienione w art. 15 ust. 1 i 2 ustawy o planowaniu przestrzennym.

§ 3. Wykonanie uchwały powierza się Burmistrzowi Miasta Iławy.

§ 4. Uchwała wchodzi w życie z dniem podjęcia.

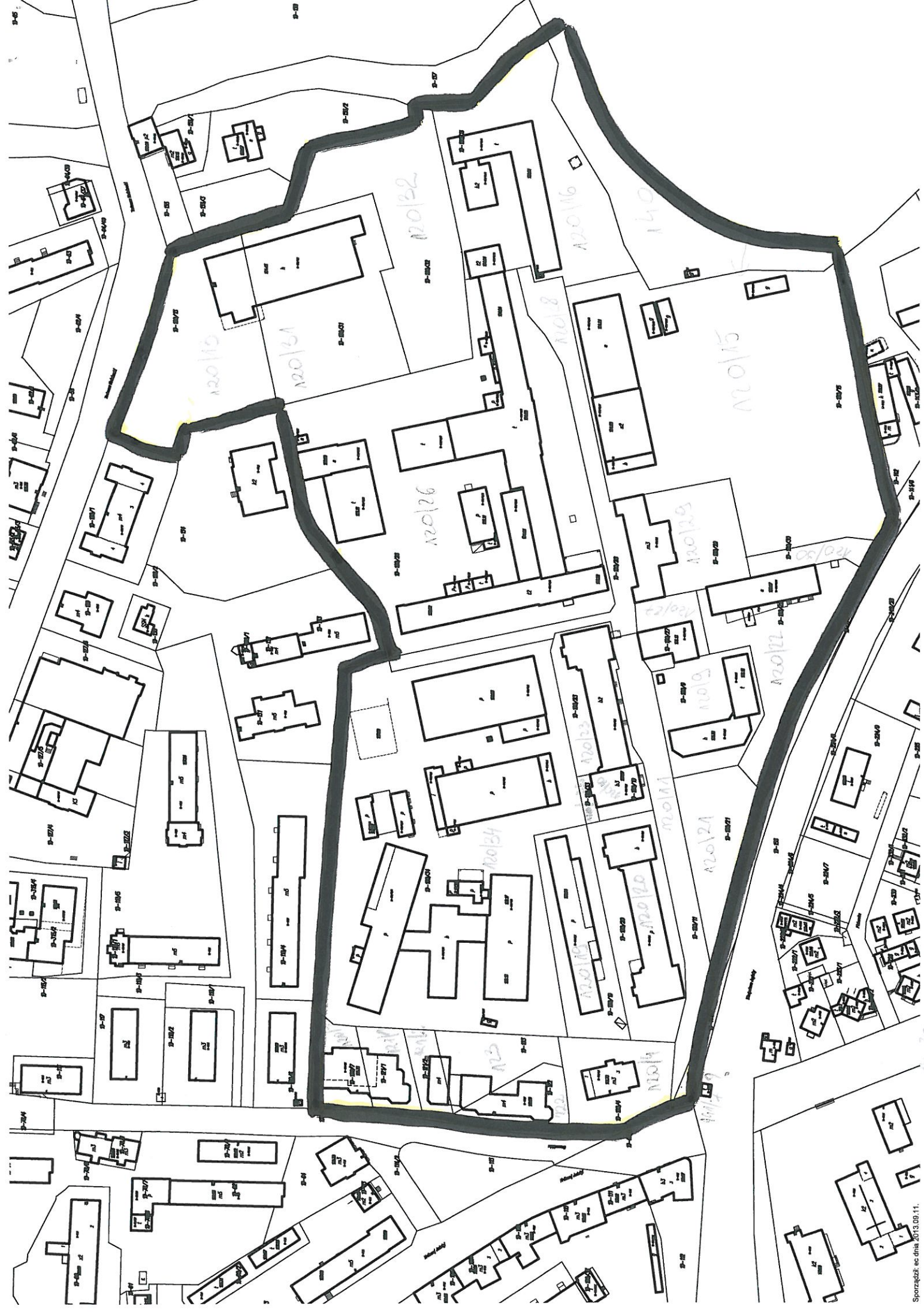
Bez zastrzeżeń pod względem: formalno-prawnym

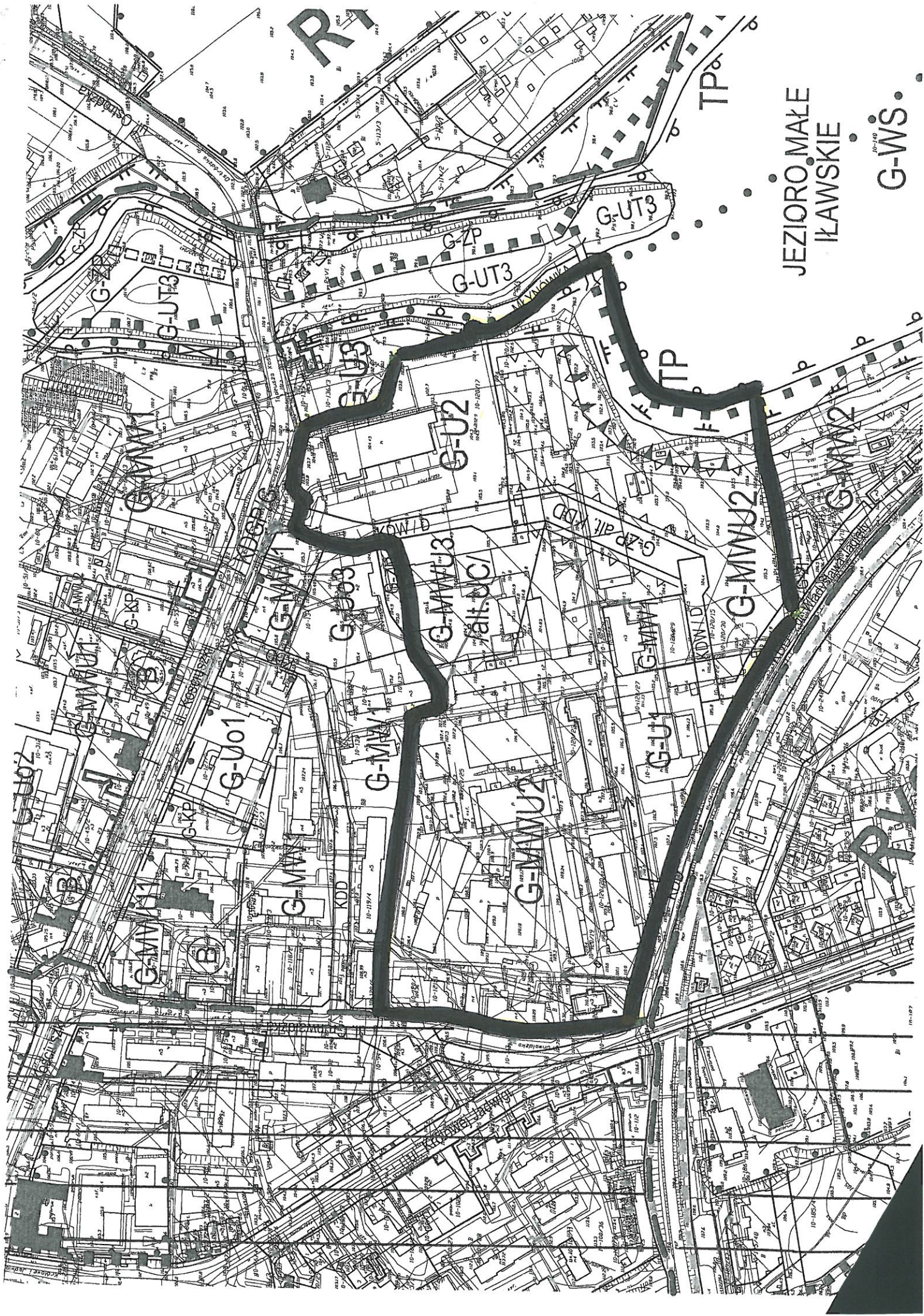
RADCA PRAWNY

Dariusz Obara

**KIEROWNIK WYDZIAŁU
Planowania, Inwestycji i Monitoringu**

mgr Roman Radtke





JEZIORO MAŁE
ILAWSKIE

10-140
G-WS

(13)

Urząd Miasta Iławy
W P Ł Y N E Ł O
Data 16.09.2013r.
Za: -BRM- (bez usarad.)
Podpis: [signature]

U C H W A Ł A Nr/...../2013

Rady Miejskiej w Iławie

z dnia 2013 r

**w sprawie przystąpienia do opracowania
zmiany miejscowego planu zagospodarowania przestrzennego miasta Iławy
w jednostce planistycznej B**

Na podstawie art. 14 ust. 1, 2 i 4 oraz art. 27 ustawy z dnia 27 marca 2003 roku o planowaniu i zagospodarowaniu przestrzennym (tekst jednolity: Dz.U.2012 r poz. 647), a także art. 18 ust. 2 pkt 5 ustawy o samorządzie gminnym z dnia 8 marca 1990 (tekst jednolity: Dz. U.2013 r poz. 594) Rada Miejska w Iławie **u c h w a ł a** co następuje:

§ 1.1 Przystępuje się do opracowania zmiany w miejscowym planie zagospodarowania przestrzennego miasta Iławy w jednostce planistycznej B obejmującej działkę nr 422/10 zlokalizowaną w Iławie w obrębie 12.

2. Szczegółowo obszar, o którym mowa w ust. 1 określa załącznik graficzny.

§ 2 Przedmiotem zmiany w planie, o której mowa w § 1 będą opracowania wymienione w art. 15 ust. 1 i 2 ustawy o planowaniu przestrzennym.

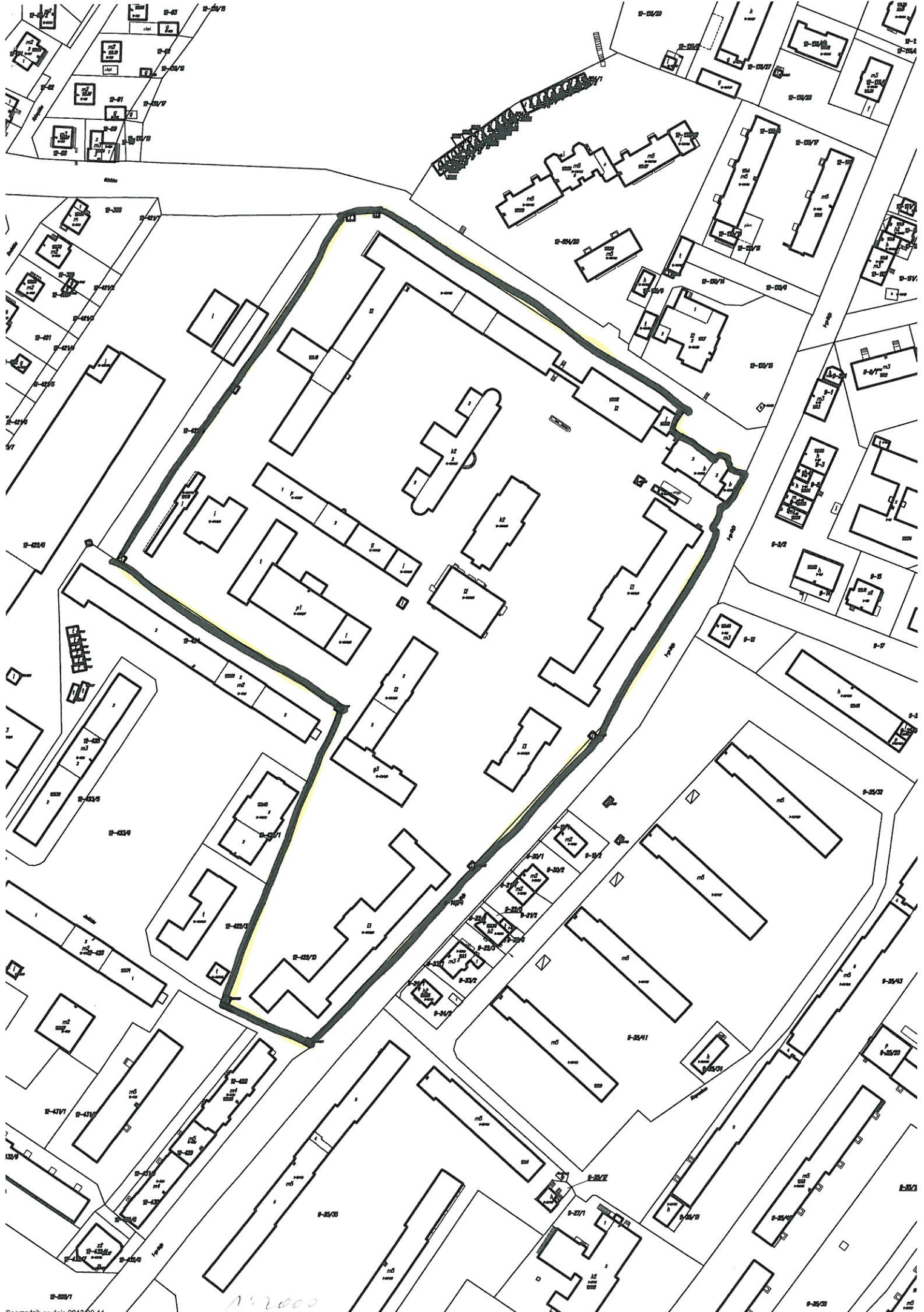
§ 3. Wykonanie uchwały powierza się Burmistrzowi Miasta Iławy.

§ 4. Uchwała wchodzi w życie z dniem podjęcia.

Bez zastrzeżeń pod względem formalno-prawnym
RADCA PRAWNY
[signature]
Dariusz Obara

KIEROWNIK WYDZIAŁU
Planowania, Inwestycji i Monitoringu
[signature]
mgr Roman Radtke

[signature]



1:2000

Urząd Miasta Iławy

W P Ł Y N Ę Ł O

Data 16.09.2013r.

Zal. - BMM - (bez protestu)

Podpis *[signature]* UCHWAŁA Nr/...../2013

Rady Miejskiej w Iławie

z dnia 2013 r

**w sprawie przystąpienia do opracowania
zmiany miejscowego planu zagospodarowania przestrzennego miasta Iławy
w jednostce planistycznej B**

Na podstawie art. 14 ust. 1, 2 i 4 oraz art. 27 ustawy z dnia 27 marca 2003 roku o planowaniu i zagospodarowaniu przestrzennym (tekst jednolity: Dz.U.2012 r poz. 647), a także art. 18 ust. 2 pkt 5 ustawy o samorządzie gminnym z dnia 8 marca 1990 (tekst jednolity: Dz. U.2013 r poz. 594) Rada Miejska w Iławie **u c h w a ł a** co następuje:

§ 1.1 Przystępuje się do opracowania zmiany w miejscowym planie zagospodarowania przestrzennego miasta Iławy w jednostce planistycznej B obejmującej działkę nr 185/48 zlokalizowaną w Iławie w obrębie 10.

2. Szczegółowo obszar, o którym mowa w ust. 1 określa załącznik graficzny.

§ 2 Przedmiotem zmiany w planie, o której mowa w § 1 będą opracowania wymienione w art. 15 ust. 1 i 2 ustawy o planowaniu przestrzennym.

§ 3. Wykonanie uchwały powierza się Burmistrzowi Miasta Iławy.

§ 4. Uchwała wchodzi w życie z dniem podjęcia.

Bez zastrzeżeń pod względem formalno-prawnym
RADCA PRAWNY

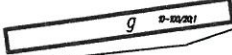
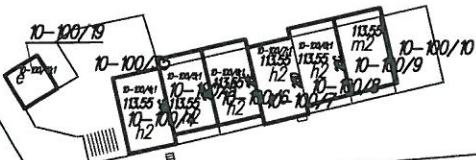
[signature]
Dariusz Obara

KIEROWNIK WYDZIAŁU
Planowania, Inwestycji i Monitoringu

[signature]
mgr Roman Radtke

[signature]

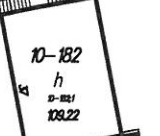
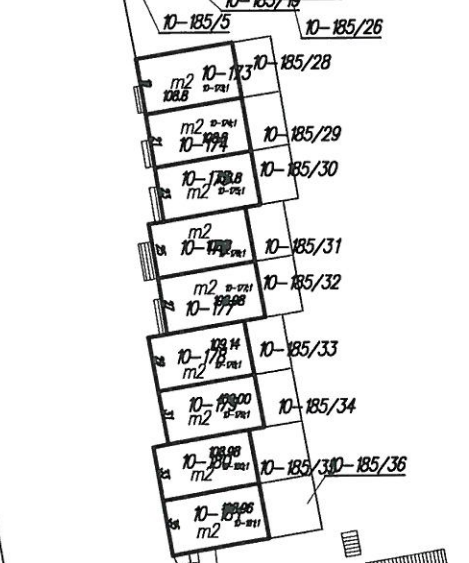
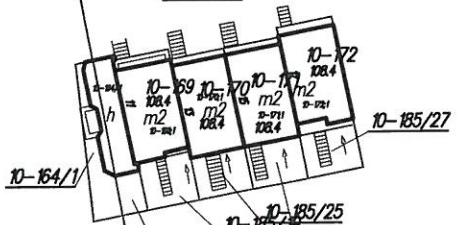
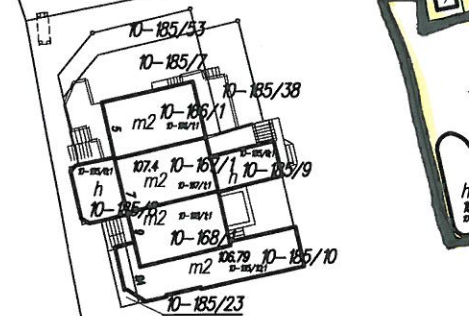
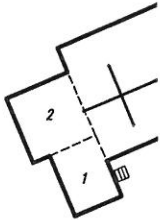
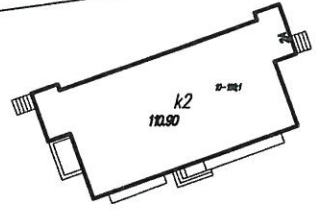
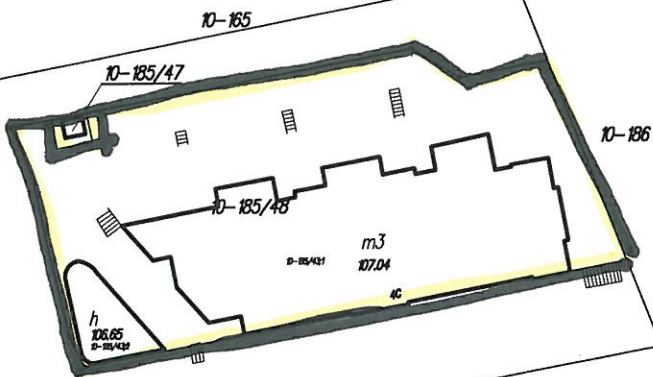
10-100/38



10-112



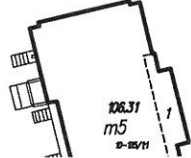
Адрес: Сибирский



10-185/41

10-185/40

10-185/54



10-160

Адрес: II Сибирский

(15)

Urząd Miasta Iławy
W P Ł Y N Ę Ł O
Data 16.09.2013r
at. - BRM - (bez uwag)
inis *Cfue*

U C H W A Ł A Nr/...../2013

Rady Miejskiej w Iławie

z dnia 2013 r

**w sprawie przystąpienia do opracowania
zmiany miejscowego planu zagospodarowania przestrzennego miasta Iławy
w jednostce planistycznej A**

Na podstawie art. 14 ust. 1, 2 i 4 oraz art. 27 ustawy z dnia 27 marca 2003 roku o planowaniu i zagospodarowaniu przestrzennym (tekst jednolity: Dz.U.2012 r pz. 647)), a także art. 18 ust. 2 pkt 5 ustawy o samorządzie gminnym z dnia 8 marca 1990 (tekst jednolity: Dz. U. 2013 r poz. 594) Rada Miejska w Iławie **u c h w a ł a** co następuje:

§ 1.1 Przystępuje się do opracowania zmiany w miejscowym planie zagospodarowania przestrzennego miasta Iławy w jednostce planistycznej A obejmującej teren położony pomiędzy ulicą Konstytucji 3 Maja, linią brzegową jeziora Jeziorak i rzeki Iławki a ul. Dąbrowskiego.

2. Szczegółowo obszar, o którym mowa w ust. 1 określa załącznik graficzny.

§ 2 Przedmiotem zmiany w planie, o której mowa w § 1 będą opracowania wymienione w art. 15 ust. 1 i 2 ustawy o planowaniu przestrzennym.

§ 3. Wykonanie uchwały powierza się Burmistrzowi Miasta Iławy.

§ 4. Uchwała wchodzi w życie z dniem podjęcia.

Bez zastrzeżeń pod względem formalno-prawnym

RADCA PRAWNY

Dariusz Obara

KIEROWNIK WYDZIAŁU
Planowania, Inwestycji i Monitoringu

mgr Roman Radtke





11-1000

Urząd Miasta Iławy
 W P Ł Y N Ę Ł O
 Data 16.09.2013 r.
 Zał. - BRM - (bez usosad.)
 Podpis *cfw*

U C H W A Ł A Nr/...../2013

Rady Miejskiej w Iławie

z dnia 2013 r

**w sprawie przystąpienia do opracowania
 zmiany miejscowego planu zagospodarowania przestrzennego miasta Iławy
 w jednostce planistycznej A**

Na podstawie art. 14 ust. 1, 2 i 4 oraz art. 27 ustawy z dnia 27 marca 2003 roku o planowaniu i zagospodarowaniu przestrzennym (tekst jednolity: Dz.U.2012 r poz. 647), a także art. 18 ust. 2 pkt 5 ustawy o samorządzie gminnym z dnia 8 marca 1990 (tekst jednolity: Dz. U.2013 r poz. 594) Rada Miejska w Iławie **u c h w a ł a** co następuje:

§ 1.1 Przystępuje się do opracowania zmiany w miejscowym planie zagospodarowania przestrzennego miasta Iławy w jednostce planistycznej A obejmującej działki nr 3/37 i 3/38 zlokalizowane w Iławie w obrębie 10.

2. Szczegółowo obszar, o którym mowa w ust. 1 określa załącznik graficzny.

§ 2 Przedmiotem zmiany w planie, o której mowa w § 1 będą opracowania wymienione w art. 15 ust. 1 i 2 ustawy o planowaniu przestrzennym.

§ 3. Wykonanie uchwały powierza się Burmistrzowi Miasta Iławy.

§ 4. Uchwała wchodzi w życie z dniem podjęcia.

Bez zastrzeżeń pod względem: formalno-prawnym
RADCA PRAWNY
Dariusz Obara

KIEROWNIK WYDZIAŁU
 Planowania, Inwestycji i Monitoringu
mgr Roman Radtke

R



(7)

Urząd Miasta Iławy
W P L Y N Ę Ł O
Data 16.09.2013 r.
Za: -BRM- (bez urzęd.)
Podpis: [signature]

U C H W A Ł A Nr/...../2013

Rady Miejskiej w Iławie

z dnia 2013 r

**w sprawie przystąpienia do opracowania
zmiany miejscowego planu zagospodarowania przestrzennego miasta Iławy
w jednostce planistycznej D**

Na podstawie art. 14 ust. 1, 2 i 4 oraz art. 27 ustawy z dnia 27 marca 2003 roku o planowaniu i zagospodarowaniu przestrzennym (tekst jednolity: Dz.U.2012 r poz. 647), a także art. 18 ust. 2 pkt 5 ustawy o samorządzie gminnym z dnia 8 marca 1990 (tekst jednolity: Dz. U.2013 r poz. 594) Rada Miejska w Iławie **u c h w a ł a** co następuje:

§ 1.1 Przystępuje się do opracowania zmiany w miejscowym planie zagospodarowania przestrzennego miasta Iławy w jednostce planistycznej D obejmującej działki nr 205/5, 205/15, 172/12, 172/15, 206/4 i 205/11 zlokalizowanych w Iławie w obrębie 2.

2. Szczegółowo obszar, o którym mowa w ust. 1 określa załącznik graficzny.

§ 2 Przedmiotem zmiany w planie, o której mowa w § 1 będą opracowania wymienione w art. 15 ust. 1 i 2 ustawy o planowaniu przestrzennym.

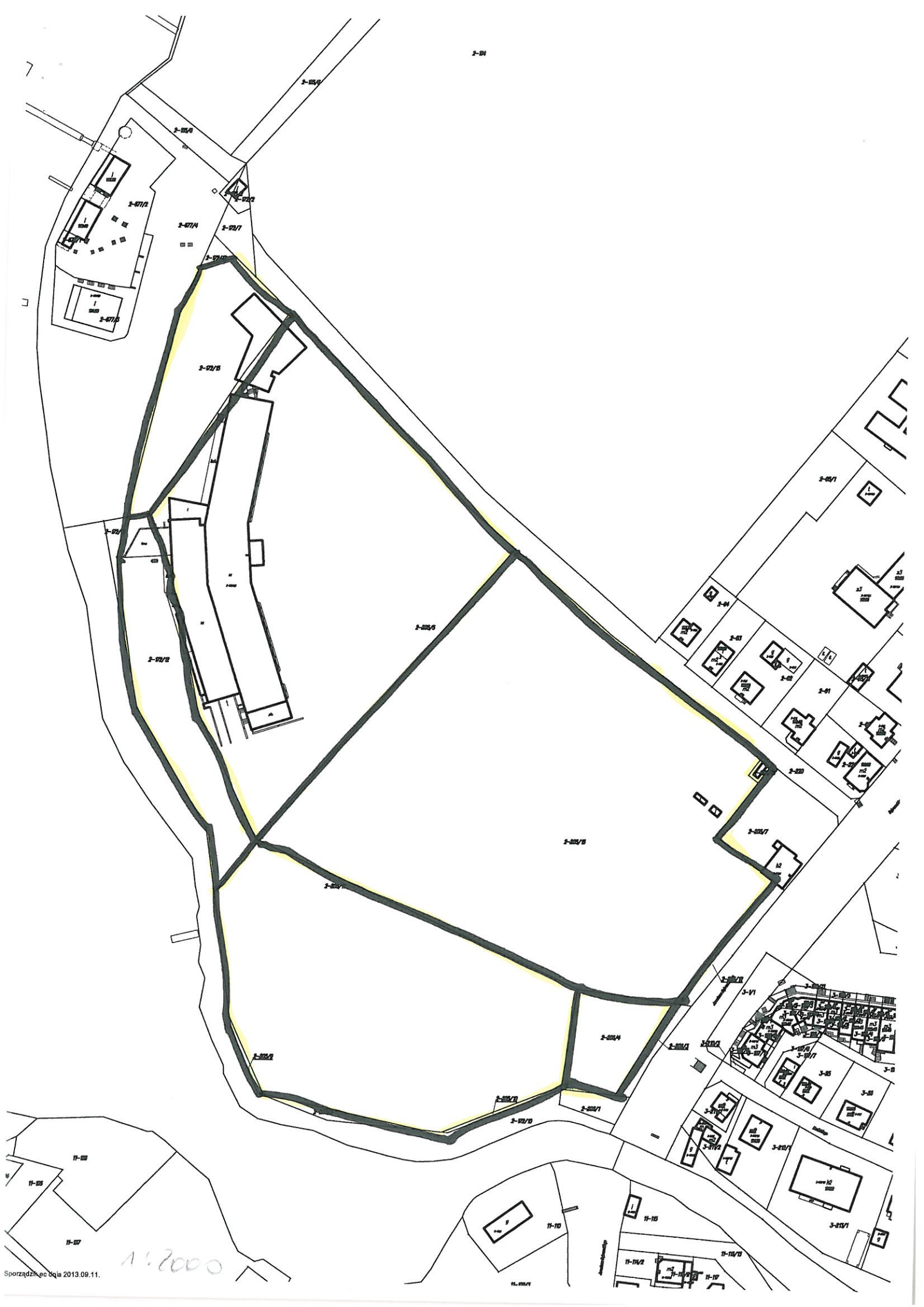
§ 3. Wykonanie uchwały powierza się Burmistrzowi Miasta Iławy.

§ 4. Uchwała wchodzi w życie z dniem podjęcia.

Bez zastrzeżeń pod względem: formalno-prawnym
RADCA PRAWNY
[signature]
Dariusz Obara

KIEROWNIK WYDZIAŁU
Planowania, Inwestycji i Monitoringu
[signature]
mgr Roman Radtke

[signature]



1:2000

Urząd Miasta Iławy

W P Ł Y N Ę Ł O

Data 16.09.2013 r.

Zat. — BRM — (bez usąd.)

Podpis

U C H W A Ł A Nr/...../2013

Rady Miejskiej w Iławie

z dnia 2013 r

**w sprawie przystąpienia do opracowania
zmiany miejscowego planu zagospodarowania przestrzennego miasta Iławy
w jednostce planistycznej E**

Na podstawie art. 14 ust. 1, 2 i 4 oraz art. 27 ustawy z dnia 27 marca 2003 roku o planowaniu i zagospodarowaniu przestrzennym (tekst jednolity: Dz.U.2012 r poz. 647), a także art. 18 ust. 2 pkt 5 ustawy o samorządzie gminnym z dnia 8 marca 1990 (tekst jednolity: Dz. U.2013 r poz. 594) Rada Miejska w Iławie **u c h w a ł a** co następuje:

§ 1.1 Przystępuje się do opracowania zmiany w miejscowym planie zagospodarowania przestrzennego miasta Iławy w jednostce planistycznej E obejmującej działki nr 289/8, 289/13, 288/5, 288/6, 289/7 zlokalizowane w Iławie w obrębie 4.

2. Szczegółowo obszar, o którym mowa w ust. 1 określa załącznik graficzny.

§ 2 Przedmiotem zmiany w planie, o której mowa w § 1 będą opracowania wymienione w art. 15 ust. 1 i 2 ustawy o planowaniu przestrzennym.

§ 3. Wykonanie uchwały powierza się Burmistrzowi Miasta Iławy.

§ 4. Uchwała wchodzi w życie z dniem podjęcia.

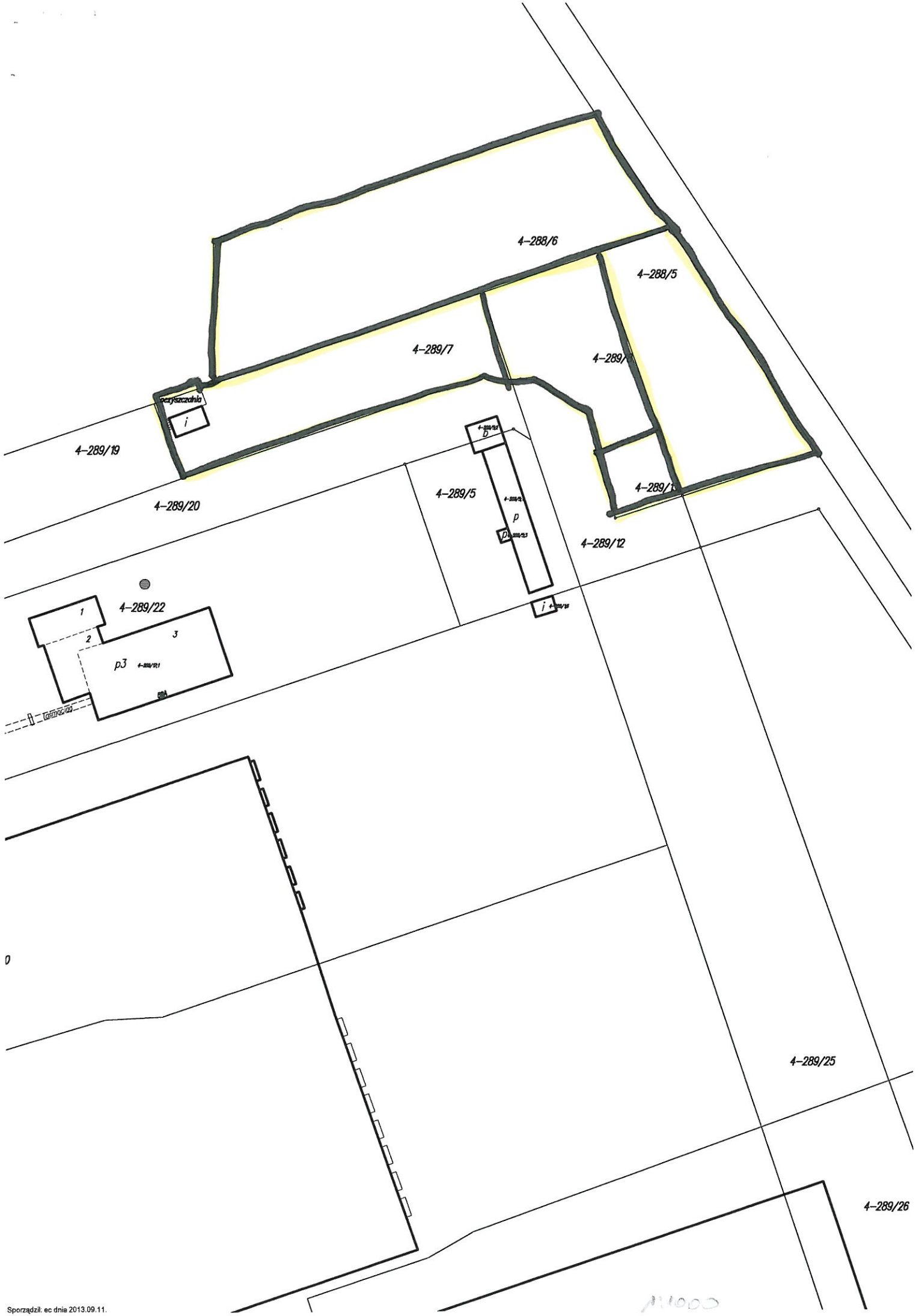
Bez zastrzeżeń pod względem formalno-prawnym

RADCA PRAWNY

Dariusz Obara

KIEROWNIK WYDZIAŁU
Planowania, Inwestycji i Monitoringu

mgr Roman Radtke



dodac 03
pina 16

Urząd Miasta Iławy
W P Ł Y N E Ł O
Data 16.09.2013r.
Za: - B.M. - (bez uwagad.)
Podpis Cefur U C H W A Ł A Nr/...../2013

Rady Miejskiej w Iławie

z dnia 2013 r

**w sprawie przystąpienia do opracowania
zmiany studium uwarunkowań i kierunków zagospodarowania przestrzennego miasta Iławy**

Na podstawie art. 18 ust. 2 pkt 5 ustawy o samorządzie gminnym z dnia 8 marca 1990 (tekst jednolity: Dz.U.2013 r poz. 594) a także na podstawie art. 9 ust. 1 o planowaniu i zagospodarowaniu przestrzennym (tekst jednolity: Dz. U.2012 r poz. 647), Rada Miejska w Iławie **u c h w a ł a** co następuje:

- § 1.1 Przystępuje się do opracowania zmiany studium uwarunkowań i kierunków zagospodarowania przestrzennego miasta Iławy uchwalonego przez Radę Miejską Uchwałą Nr XXX/431/08 z dnia 17 grudnia 2008 r w części obejmującej działki nr 477/4, 476/7 i 476/8 obręb 9.
2. Szczegółowo obszar, o którym mowa w ust. 1 określa załącznik graficzny.
- § 2. Wykonanie uchwały powierza się Burmistrzowi Miasta Iławy.
- § 3. Uchwała wchodzi w życie z dniem podjęcia.

Bez zastrzeżeń pod względem formalno-prawnym

RADCA PRAWNY

Dariusz Obara

KIEROWNIK WYDZIAŁU
Planowania, Inwestycji i Monitoringu

mgr Roman Radtke



Urząd Miasta Iławy
W P Ł Y N Ę Ł O
Data: 16.09.2013r.
Za: - BRM - (bez uszad.)
Podpis: *[signature]*

U C H W A Ł A Nr/...../2013

Rady Miejskiej w Iławie

z dnia 2013 r

**w sprawie przystąpienia do opracowania
zmiany miejscowego planu zagospodarowania przestrzennego miasta Iławy
w jednostce planistycznej F-b**

Na podstawie art. 14 ust. 1, 2 i 4 oraz art. 27 ustawy z dnia 27 marca 2003 roku o planowaniu i zagospodarowaniu przestrzennym (tekst jednolity: Dz.U.2012 r poz. 647), a także art. 18 ust. 2 pkt 5 ustawy o samorządzie gminnym z dnia 8 marca 1990 (tekst jednolity: Dz. U.2013 r poz. 594) Rada Miejska w Iławie **u c h w a ł a** co następuje:

§ 1.1 Przystępuje się do opracowania zmiany w miejscowym planie zagospodarowania przestrzennego miasta Iławy w jednostce planistycznej F-b obejmującej działki nr 477/4, 476/7 i 476/8 zlokalizowane w Iławie w obrębie 9.

2. Szczegółowo obszar, o którym mowa w ust. 1 określa załącznik graficzny.

§ 2 Przedmiotem zmiany w planie, o której mowa w § 1 będą opracowania wymienione w art. 15 ust. 1 i 2 ustawy o planowaniu przestrzennym.

§ 3. Wykonanie uchwały powierza się Burmistrzowi Miasta Iławy.

§ 4. Uchwała wchodzi w życie z dniem podjęcia.

Bez zastrzeżeń, pod względem formalno-prawnym

RADCA PRAWNY

[signature]
Dariusz Obara

KIEROWNIK WYDZIAŁU
Planowania, Inwestycji i Monitoringu

[signature]
mgr Roman Radtke

[signature]

