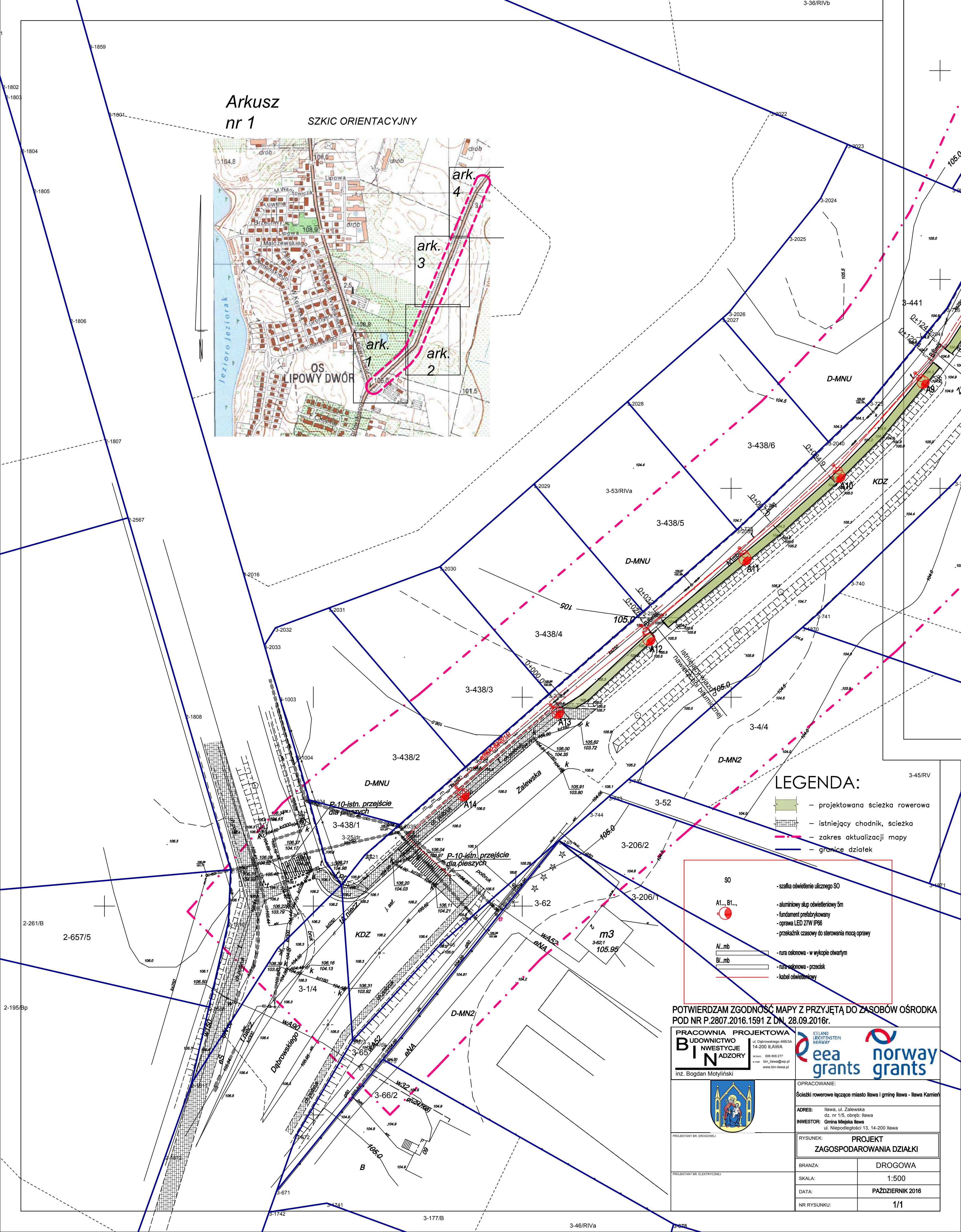
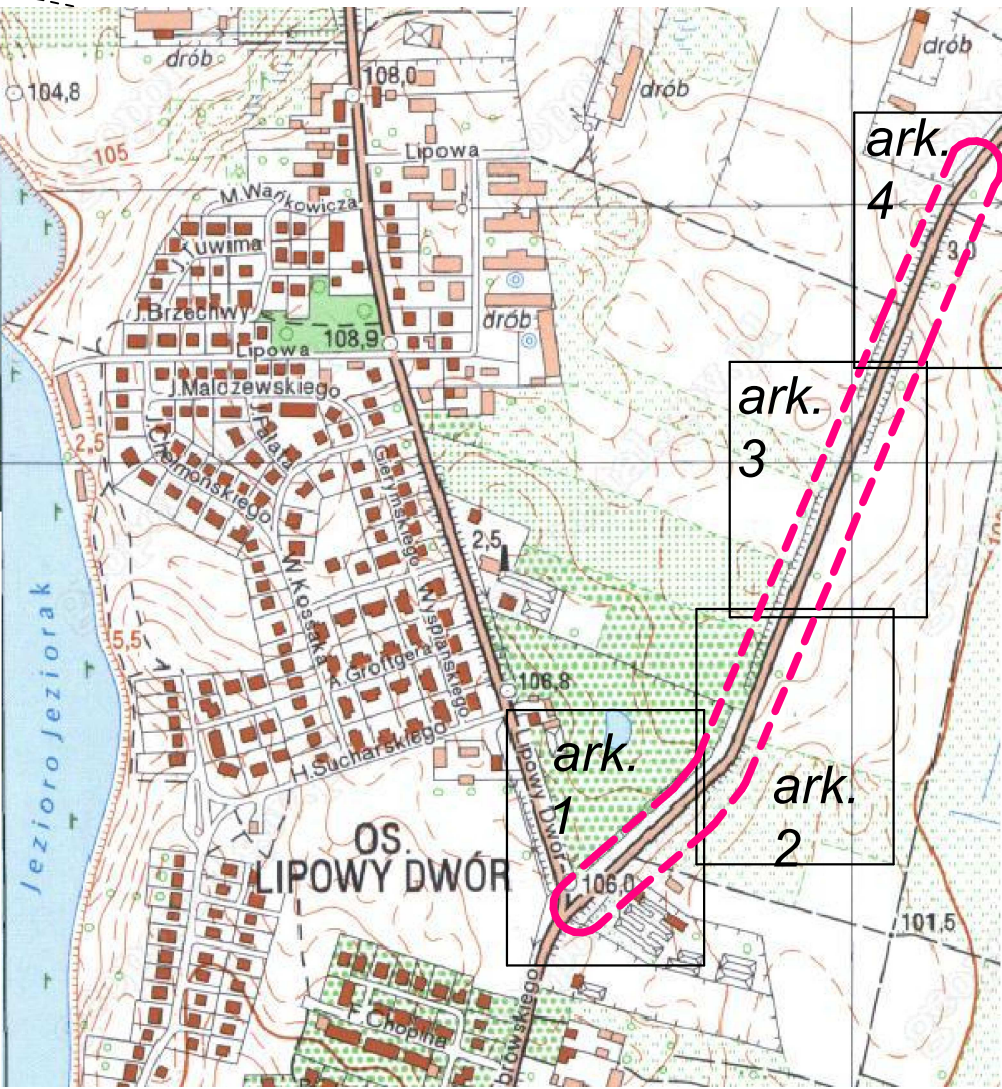


Arkusz nr 1 SZKIC ORIENTACYJNY



LEGENDA:

- projektowana ścieżka rowerowa
- istniejący chodnik, ścieżka
- zakres aktualizacji mapy
- granice działek

SO

A1..., B1...,

A/...mb  
B/...mb

-szafka oświetlenia ulicznego SO

-aluminiowy słup oświetleniowy 5m  
-fundament prefabrykowany  
-oprawa LED 27W IP66  
-przekaznik czasowy do sterowania mocą oprawy

-rura osłonowa - w wykopie otwartym  
-rura osłonowa - przedsiak  
-kabel oświetleniowy

POTWIERDZAM ZGODNOŚĆ MAPY Z PRZYJĘTĄ DO ZASOBÓW OŚRODKA  
POD NR P.2807.2016.1591 Z DN. 28.09.2016r.

PRACOWNIA PROJEKTOWA  
BUDOWNICTWO  
INWESTYCJE  
NADZORY

ul. Dąbrowskiego 46B/3A  
14-200 ILAWA  
tel. 606 806 277  
e-mail: bin\_ilawa@wp.pl  
www.bin-ilawa.pl

inż. Bogdan Motyliński



OPRACOWANIE: Ścieżki rowerowe łączące miasto Iława i gminę Iława - Iława Kamień	
ADRES: Iława, ul. Zalewska dz. nr 1/5, obręb: Iława	
INWESTOR: Gmina Miejska Iława ul. Niepodległości 13, 14-200 Iława	
RYSUNEK: PROJEKT ZAGOSPODAROWANIA DZIAŁKI	
BRANŻA:	DROGOWA
SKALA:	1:500
DATA:	PAŹDZIERNIK 2016
NR RYSUNKU:	1/1