

Pracownia Projektowo-Konsultingowa  
Dróg i Mostów

**DROMOS**  
Spółka z o.o.

10-059 Olsztyn ul. Polna 1B/10 tel./fax 534-94-20

1

## INWENTARYZACJA SZCZEGÓŁOWA ZIELENI I PROJEKT GOSPODARKI SZATĄ ROŚLINNĄ

Nazwa inwestycji: **Zagospodarowanie działek celem aktywizacji gospodarczej na Osiedlu Ostródzkim w Iławie - budowa ulicy Ziemowita i Piastowskiej (od skrzyżowania z ul. Ziemowita do ul. Ostródzkiej)**

Inwestor: **Gmina Miejska Iława**

Opracował: **mgr inż. Ludmiła Górnicka**

**LUDMIŁA GÓRNICKA**  
mgr inż. arch. krajobrazu  
10-511 Olsztyn, ul. Kopernika 12B/6  
tel. 089- 534 07 31

Sprawdzający:

Olsztyn, maj 2009r.

Oświadczam, że Projekt Budowlany - "Inwentaryzacja szczegółowa zieleni i projekt gospodarki szatą roślinną" dla zagospodarowania działek celem aktywizacji gospodarczej na Osiedlu Ostródzkim w Ławie - budowa ul. Ziemowita i ul. Piastowskiej ( od skrzyżowania z ul. Ziemowita do ul. Ostródzkiej ), został sporządzony zgodnie z obowiązującymi przepisami i zasadami wiedzy technicznej

mgr inż.  Ludmiła Górnicka

Zawartość teczek :

I	Opis techniczny	str.	3
II	Inwentaryzacja szczegółowa zieleni	str.	5
III	Wykazy drzew i krzewów w zasięgu inwestycji	str.	6
IV	Część graficzna rys. szt. 4	str.	7-10

**INWENTARYZACJA SZCZEGÓŁOWA ZIELENI I PROJEKT GOSPODARKI SZATĄ ROŚLINNĄ**  
**Zagospodarowanie działek celem aktywizacji gospodarczej os. Ostródzkie w Ławie**  
**Budowa ul. Ziemowita i ul. Piastowskiej ( od skrzyżowania z ul. Ziemowita do ul. Ostródzkiej )**

## **I OPIS TECHNICZNY**

### **1. Część ogólna**

#### **1.1. Podstawa opracowania.**

- 1.1.1. Miejscowy plan zagospodarowania przestrzennego miasta Ławy zatwierdzony przez Radę Miejską uchwałą Nr XVII/155/99 z dnia 29.12.1999 wraz z późniejszymi zmianami.
- 1.1.2. Mapa sytuacyjno - wysokościowa.
- 1.1.3. Wizja i pomiary w terenie.
- 1.1.4. Ustawa o ochronie przyrody z dnia 16.04.2004 / Dz. Ustaw nr 92 poz. 880 / z późniejszymi zmianami.

#### **1.2. Cel opracowania**

Celem opracowania jest określenie gatunku, wielkości i stanu zdrowotnego drzew i krzewów oraz kolizji projektowanej inwestycji z istniejącą szatą roślinną.

#### **1.3. Lokalizacja inwestycji i opis terenu.**

Tematem opracowania jest projekt budowy ulic Ziemowita i Piastowskiej zlokalizowanych na terenie osiedla Ostródzkiego w zachodniej części miasta Ławy pomiędzy ulicami Ostródzką i Jana Pawła II.

Projektowane ulice znajdują się na terenie uprzednio użytkowanym rolniczo. Zadrzewienie występuje tylko na części pasa drogowego ul. Ziemowita oraz na trasie projektowanej kanalizacji deszczowej. Opracowaniem objęto tylko część terenu, na której występuje zadrzewienie. Zakres opracowania pokazano na rys. Z-1 - orientacja.

#### **1.4. Inwentaryzacja szczegółowa zieleni.**

##### **1.4.1. Charakterystyka drzewostanu.**

W czasie inwentaryzacji wykonanej w 2004 r na terenie pasa drogowego ul. Ziemowita znajdowała się grupa gęstych samosiewów złożona z około 400 szt. drzew w wieku od około 10 do około 80 lat ( średnice pni 10-50 cm ) oraz krzewów. Roślinność ta została usunięta. Obecnie na terenie inwestycji występują grupy odrostów i samosiewów w wieku do 5 lat o różnym stopniu zwarcia. Skład gatunkowy : topola osika, wierzba iwa, wierzba biała i drzewo owocowe. Na terenie pozostały karpki usuniętych drzew. Ze względu na zmianę ukształtowania terenu oraz zwarte odrosty ilość i wielkość karp jest obecnie niemożliwa do ustalenia.

Na trasie projektowanej kanalizacji deszczowej występują grupy oraz pojedyncze samosiewy w wieku do około 5 lat oraz dwa starsze drzewa głogu. Skład gatunkowy: głóg, klon jesionolistny i sosna.

##### **1.4.2. Metoda opisu.**

Grupy odrostów i samosiewów oznaczono na mapie i opisano w tabeli. Drzewa i odrosty nie były zlokalizowane geodezyjnie na mapie. Lokalizacja i wielkość grup są przybliżone.

#### **1.5. Projekt gospodarki szatą roślinną.**

Projektuje się usunięcie wszystkich odrostów, samosiewów i drzew owocowych znajdujących się w zasięgu robót ziemnych.

Właściciel terenu jest zobowiązany do uzyskania decyzji zezwalającej na usuwanie drzew ozdobnych

w wieku powyżej 5 lat ( głogi nr 7 i 8 ) / Ustawa o ochronie przyrody art. 83 /.

Usuwanie drzew i krzewów ozdobnych w wieku do 5 lat oraz drzew i krzewów owocowych nie wymaga uzyskania zezwolenia / Ustawa o ochronie przyrody art. 83 ust. 6 pkt. 2 i 4 /.

Wykaz drzew i krzewów przewidzianych do usunięcia podano w tabeli ( część III ).

Według informacji uzyskanej w Urzędzie Miasta, teren, na którym projektowane są ulice został przeznaczony na cele budowlane w Planie Miejsowym Miasta Ławy uchwalonym w 1955 r. Za drzewa, które posadzono lub wyrosły na nieruchomości po zakwalifikowaniu jej w miejscowym planie zagospodarowania przestrzennego na cele budowlane nie pobiera się opłat / Ustawa o ochronie przyrody art. 86.ust.1 pkt.7 /.

W opracowaniu podano podstawę prawną obowiązującą w dniu wykonywania dokumentacji.

## **2. Technologia prac.**

### **CPV 45111200- 0 Roboty w zakresie przygotowania terenu pod budowę i roboty ziemne.**

#### **2.1. Usuwanie drzew i krzewów.**

Projektuje się ścinanie drzew piłą mechaniczną z mechanicznym karczowaniem pni oraz mechaniczne karczowanie odrostów i samosiewów.

Karpinę, gałęzie drzew i krzewów oraz pozostałości po karczowaniu należy spalić na miejscu na sąsiednim, nie zabudowanym terenie. Pozostałości po spaleniu należy zmagazynować i wykorzystać przy zakładaniu terenów zieleni lub wywieźć na wysypisko. W projekcie przyjęto wywóz ciągnikiem kołowym z przyczepą.

## **4. Uwagi i wnioski.**

4.1. Inwentaryzację szczegółową zieleni wykonywano w maju 2009 r.

4.2. Drzewa i krzewy nie naniesione na mapie zlokalizowano w stosunku do punktów w terenie.

4.3. Przed przystąpieniem do prac Inwestor musi posiadać zezwolenia na usuwanie drzew objętych ochroną prawną. O wydanie zezwolenia występuje Właściciel terenu. Zezwolenie w odniesieniu do drzew znajdujących się na terenie Gminy wydaje Starosta Powiatowy.

Opracowała : mgr inż.  Ludmiła Górnicka

## II. INWENTARYZACJA SZCZEGÓŁOWA ZIELENI - Iława ul. Ziemowita

Nr	Nazwa łacińska	Nazwa polska	Ilość szt.	Obwód pnia na wys. 1,3 m w cm	Powierzchnia w m <sup>2</sup>	Średnica korony w m	Wysokość w pkt.	Stan zdrowotny	Przybliżony wiek do lat	Uwagi
1	Salix alba	Wierzba biała	1		80	2	1	d	do5	gęste zarośla odrostów i samosiewów
2	Populus tremula Salix caprea Salix alba	Topola osika Wierzba iwa Wierzba biała	1		1200	2	1	d	do5	gęste zarośla odrostów i samosiewów
3	Populus tremula Salix caprea	Topola osika Wierzba iwa	1		1000	2	1	d	do5	rzadkie zarośla odrostów i samosiewów
4		drzewo owocowe	1	32		2,5	1	d	>5	
5	Acer negundo	Klon jesionolistny	1		30	2	1	d	do5	gęste zarośla samosiewów
6	Crataegus sp.	Głóg	1		50	1,5	1	d	do5	rzadkie zarośla samosiewów
7	Crataegus sp.	Głóg	1	37		2	1	d	30	
8	Crataegus sp.	Głóg	1	14,33, 34,			1	d	40	forma naturalna, rozwidlenie na wys. ok. 0,5 m, obwód poniżej 45 cm
9	Pinus sylvestris	Sosna pospolita	5	12-14		1	1	d	ok5	rzadkie samosiewy
	RAZEM szt.		13							

## III WYKAZY DRZEW I KRZEWÓW W ZASIĘGU INWESTYCJI

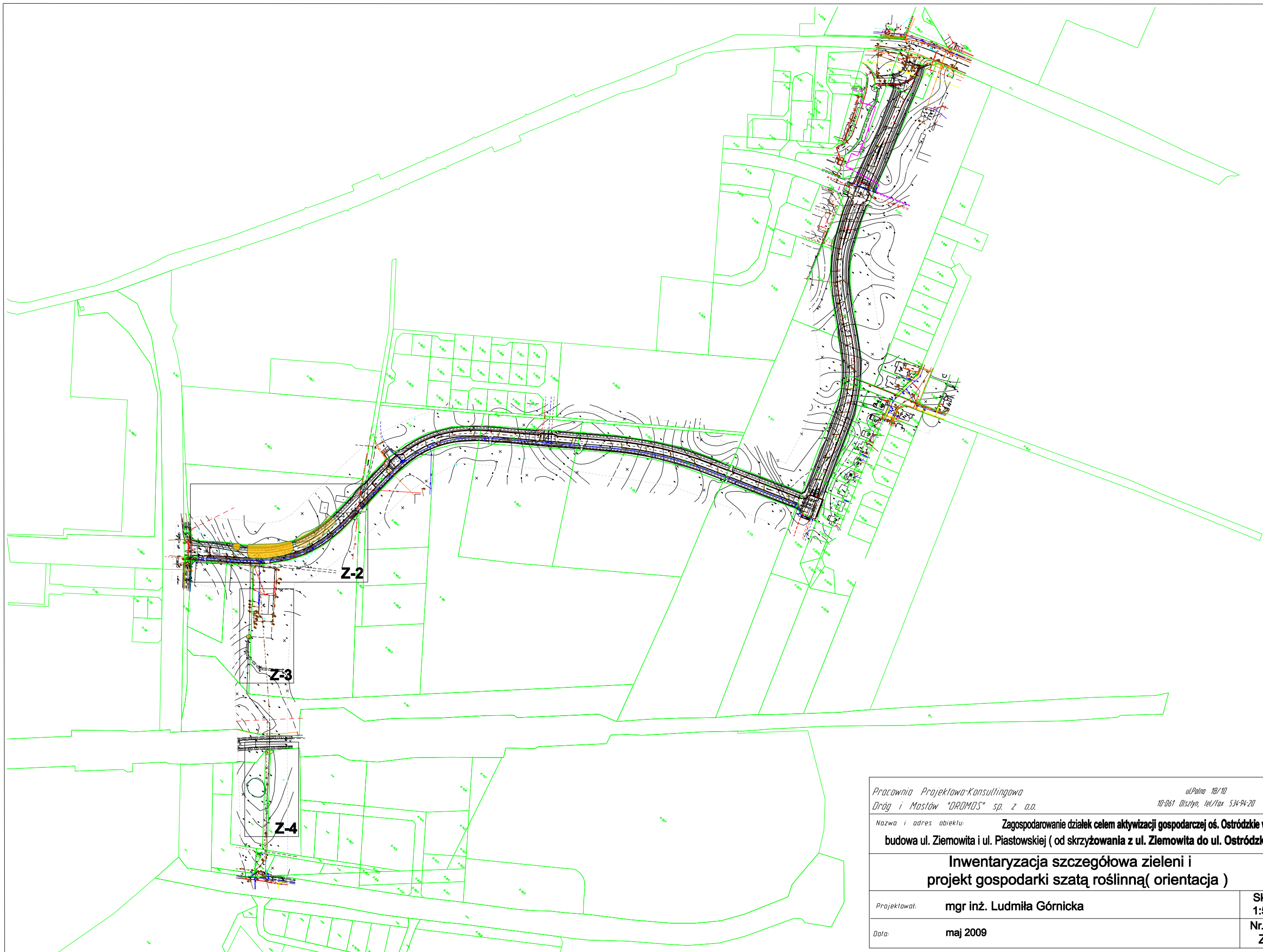
Zagospodarowanie działek celem aktywizacji gospodarczej na osiedlu Ostródzkim w Ławie  
budowa ul. Ziemowita i ul. Piastowskiej ( od skrzyżowania z ul. Ziemowita do ul. Ostródzkiej )

## III.1. WYKAZ DRZEW I KRZEWÓW PRZEWIDZIANYCH DO USUNIĘCIA Z ZEZWOLENIEM

Nr	Nazwa polska	Ilość szt.	Obwód pnia na wys. 1,3 m w cm	Powierzchnia w m <sup>2</sup>	Stawka za 1 cm obw. lub 1 m <sup>2</sup> powierzchni	Współczynnik	Wartość	Przybliżony wiek - do lat	Uwagi
Działka nr 6-12/1		Gmina Miejska Ława							
7	Głóg	1	37				plan miejscowy	30	
8	Głóg	1	14, 33, 34,				plan miejscowy	40	forma naturalna, rozwidlenie na wys. ok. 0,5 m, obwód poniżej 45 cm
<b>RAZEM drzew szt.</b>		<b>2</b>							

## III.2. WYKAZ DRZEW PRZEWIDZIANYCH DO USUNIĘCIA BEZ ZEZWOLENIA

Nr	Nazwa polska	Ilość szt.	Obwód pnia na wys. 1,3 m w cm	Powierzchnia w m <sup>2</sup>	Stawka za 1 cm obw. lub 1 m <sup>2</sup> powierzchni	Współczynnik	Wartość	Przybliżony wiek - do lat	Uwagi
Działka nr 5-168		Gmina Miejska Ława							
1	Wierzba biała			80				do5	gęste zarośla odrostów i samosiewów
2	Topola osika Wierzba iwa Wierzba biała			1200				do5	gęste zarośla odrostów i samosiewów
3	Topola osika Wierzba iwa			1000				do5	rzadkie zarośla odrostów i samosiewów
4	drzewo owocowe	1	32					>5	
Działka nr 5-163		Gmina Miejska Ława							
5	Klon jesionolistny			30				do5	gęste zarośla samosiewów
Działka nr 6-12/1		Gmina Miejska Ława							
6	Głóg			50				do5	rzadkie zarośla samosiewów
9	Sosna pospolita		12-14	5				ok5	rzadkie samosiewy
<b>RAZEM drzew szt.</b>		<b>1</b>							
<b>RAZEM odrostów i samosiewów m<sup>2</sup></b>				<b>2365</b>					



Pracownia Projektowa-Konsultingowa  
 Dróg i Mostów "DROMDS" sp. z o.o.

ul.Polna 18/10  
 10-061 Olsztyn, tel/fax 534-94-20

Nazwa i adres obiektu: Zagospodarowanie działek celem aktywizacji gospodarczej os. Ostródzkie w ławie  
 budowa ul. Ziemowita i ul. Piastowskiej ( od skrzyżowania z ul. Ziemowita do ul. Ostródzkiej )

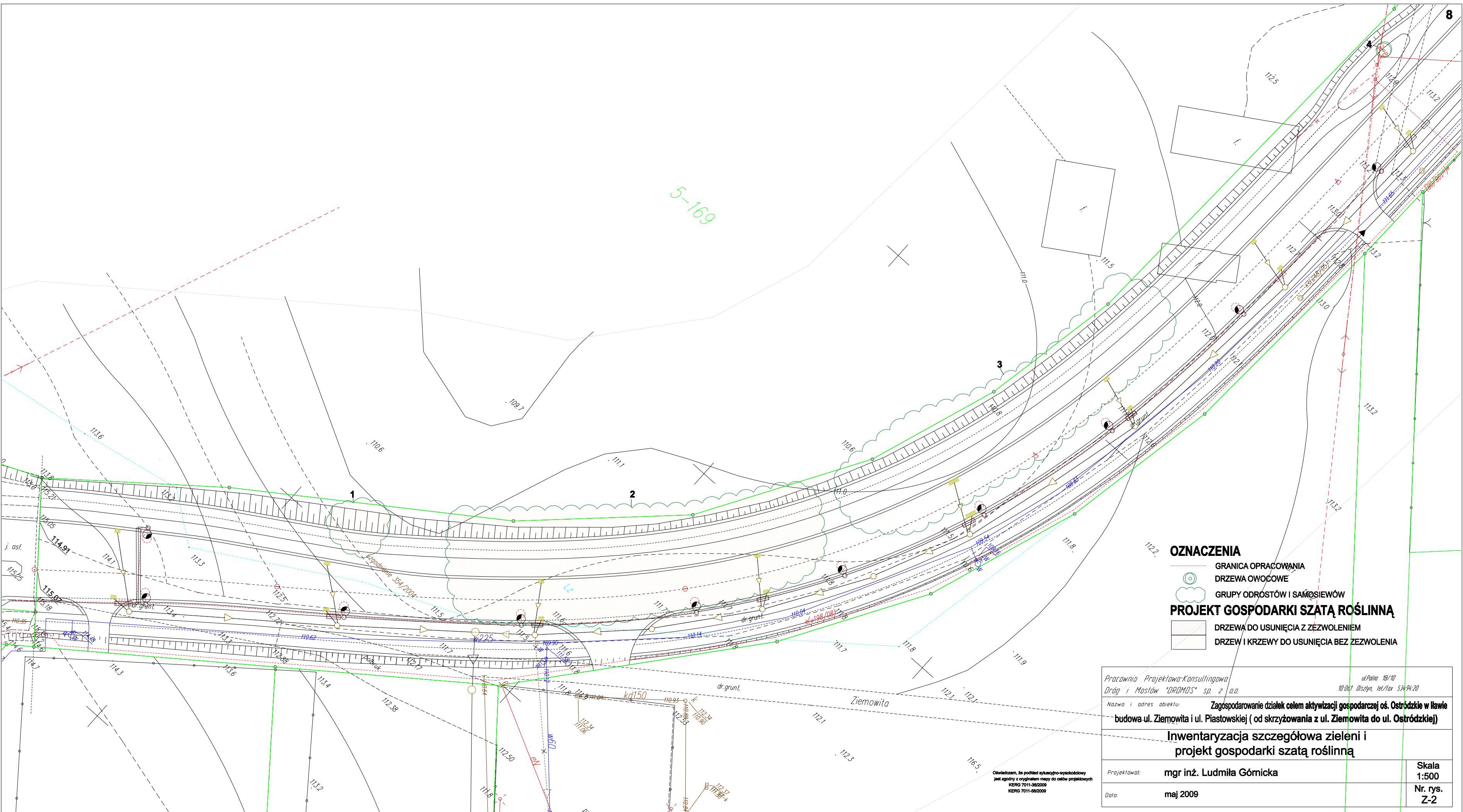
**Inwentaryzacja szczegółowa zieleni i  
 projekt gospodarki szatą roślinną( orientacja )**

Projektował: mgr inż. Ludmiła Górnicka

Skala  
 1:5000

Data: maj 2009

Nr. rys.  
 Z-1

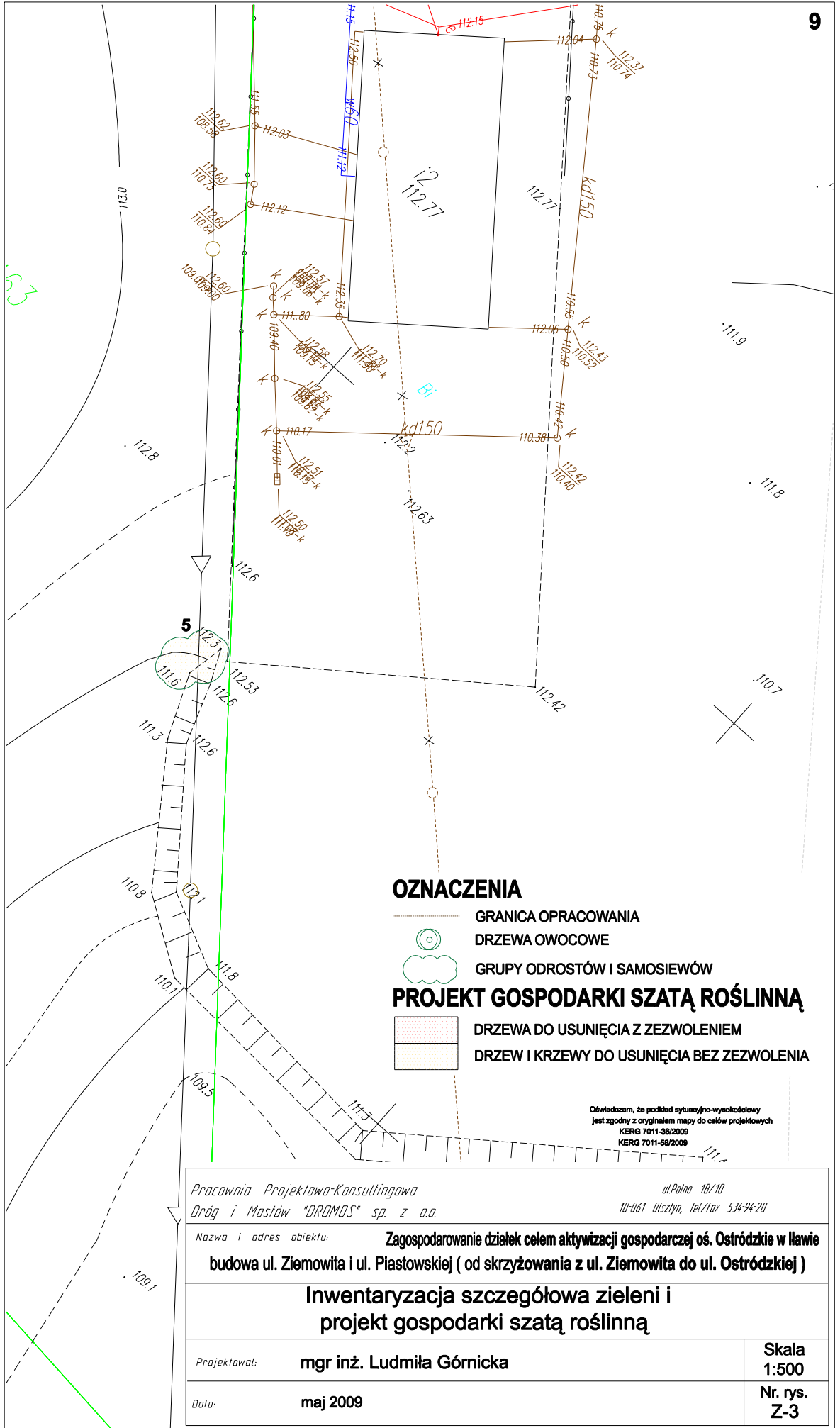


- OZNACZENIA**
- GRANICA OPRACOWANIA
  - DRZEWA OWOCOWE
  - GRUPY ODRÓSTÓW I SAMOSIEWÓW
- PROJEKT GOSPODARKI SZATĄ ROŚLINNĄ**
- DRZEWA DO USUNIĘCIA Z ZEZWOLENIEM
  - DRZEWA I KRZEWY DO USUNIĘCIA BEZ ZEZWOLENIA






Pracownia Projektowa-Konsultingowa Dróg i Mostów "DROMOS" sp. z o.o.		ul. Półna 18/10 10-081 Olsztyn, tel./fax 534-94-20
Nazwa i adres obiektu:		Zagospodarowanie działek celem aktywizacji gospodarczej os. Ostródzkie w Iławie budowa ul. Ziemowita i ul. Piastowskiej (od skrzyżowania z ul. Ziemowita do ul. Ostródzkiej)
<b>Inwentaryzacja szczegółowa zieleni i projekt gospodarki szatą roślinną</b>		
Projektował:	mgr inż. Ludmiła Górnicka	Skala 1:500
Data:	maj 2009	Nr. rys. Z-2

Oświadczam, że podkład sytuacyjno-wysokościowy  
jest zgodny z oryginałem mapy do celów projektowych  
KERG 7011-36/2009  
KERG 7011-66/2009





**OZNACZENIA**

-  GRANICA OPRACOWANIA
-  DRZEWA OWOCOWE
-  GRUPY ODROSTÓW I SAMOSIEWÓW
- PROJEKT GOSPODARKI SZATĄ ROŚLINNĄ**
-  DRZEWA DO USUNIĘCIA Z ZEZWOLENIEM
-  DRZEWA I KRZEWY DO USUNIĘCIA BEZ ZEZWOLENIA

Oświadczam, że podkład sytuacyjno-wysokościowy jest zgodny z oryginałem mapy do celów projektowych  
 KERG 7011-38/2009  
 KERG 7011-68/2009

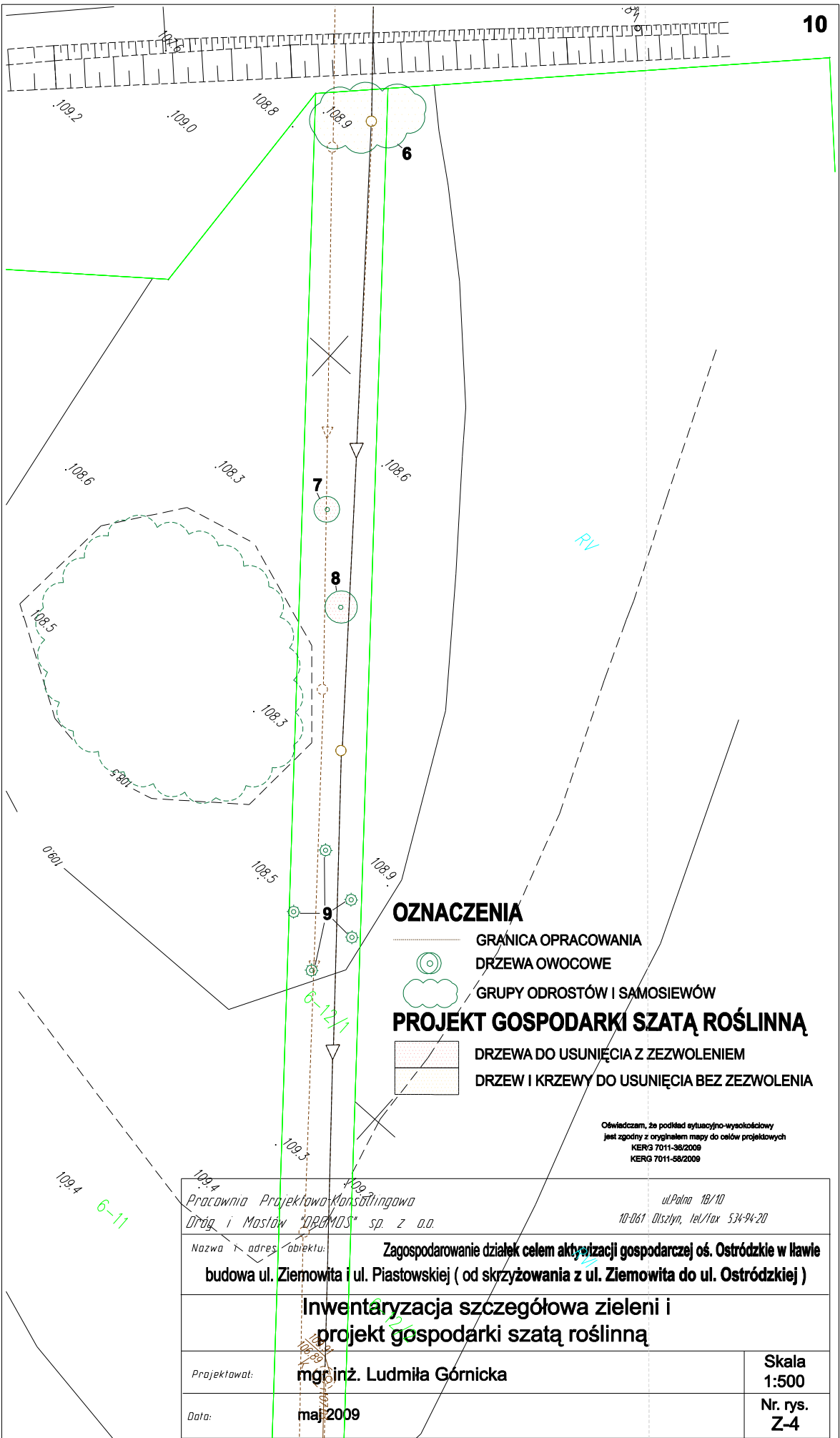
Pracownia Projektowa-Konsultingowa  
 Dróg i Mostów "DROMOS" sp. z o.o.

ul. Palna 10/10  
 10-061 Olsztyn, tel./fax 534-94-20





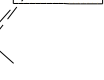
Nazwa i adres obiektu: **Zagospodarowanie działek celem aktywizacji gospodarczej os. Ostródkie w ławie budowa ul. Ziemowita i ul. Piastowskiej ( od skrzyżowania z ul. Ziemowita do ul. Ostródzkiej )**

**Inwentaryzacja szczegółowa zieleni i projekt gospodarki szatą roślinną**

Projektował:	<b>mgr inż. Ludmiła Górnicka</b>	Skala	<b>1:500</b>
Data:	<b>maj 2009</b>	Nr. rys.	<b>Z-3</b>



**OZNACZENIA**

-  GRANICA OPRACOWANIA
-  DRZEWA OWOCOWE
-  GRUPY ODROSTÓW I SAMOSIEWÓW
-  DRZEWA DO USUNIĘCIA Z ZEZWOLENIEM
-  DRZEWA I KRZEWY DO USUNIĘCIA BEZ ZEZWOLENIA

**PROJEKT GOSPODARKI SZATĄ ROŚLINNĄ**

Oświadczam, że podkład sytuacyjno-wysokościowy jest zgodny z oryginałem mapy do celów projektowych  
 KER9 7011-38/2009  
 KER9 7011-58/2009

Pracownia Projektowa <i>Marszałkowska</i> <i>Dróg i Mostów "DOBRODUS" sp. z o.o.</i>		ul. Polna 18/10 10-061 Olsztyn, tel./fax 534-94-20	
Nazwa i adres obiektu:		Zagospodarowanie działek celem aktywizacji gospodarczej os. Ostródzkie w Hawle budowa ul. Ziemowita i ul. Piastowskiej ( od skrzyżowania z ul. Ziemowita do ul. Ostródzkiej )	
<b>Inwentaryzacja szczegółowa zieleni i projekt gospodarki szatą roślinną</b>			
Projektował:	mg inż. Ludmiła Górnicka		Skala 1:500
Data:	maj 2009		Nr. rys. Z-4