

GEZ NR A-22

KARTA ADRESOWA STANOWISKA ARCHEOLOGICZNEGO

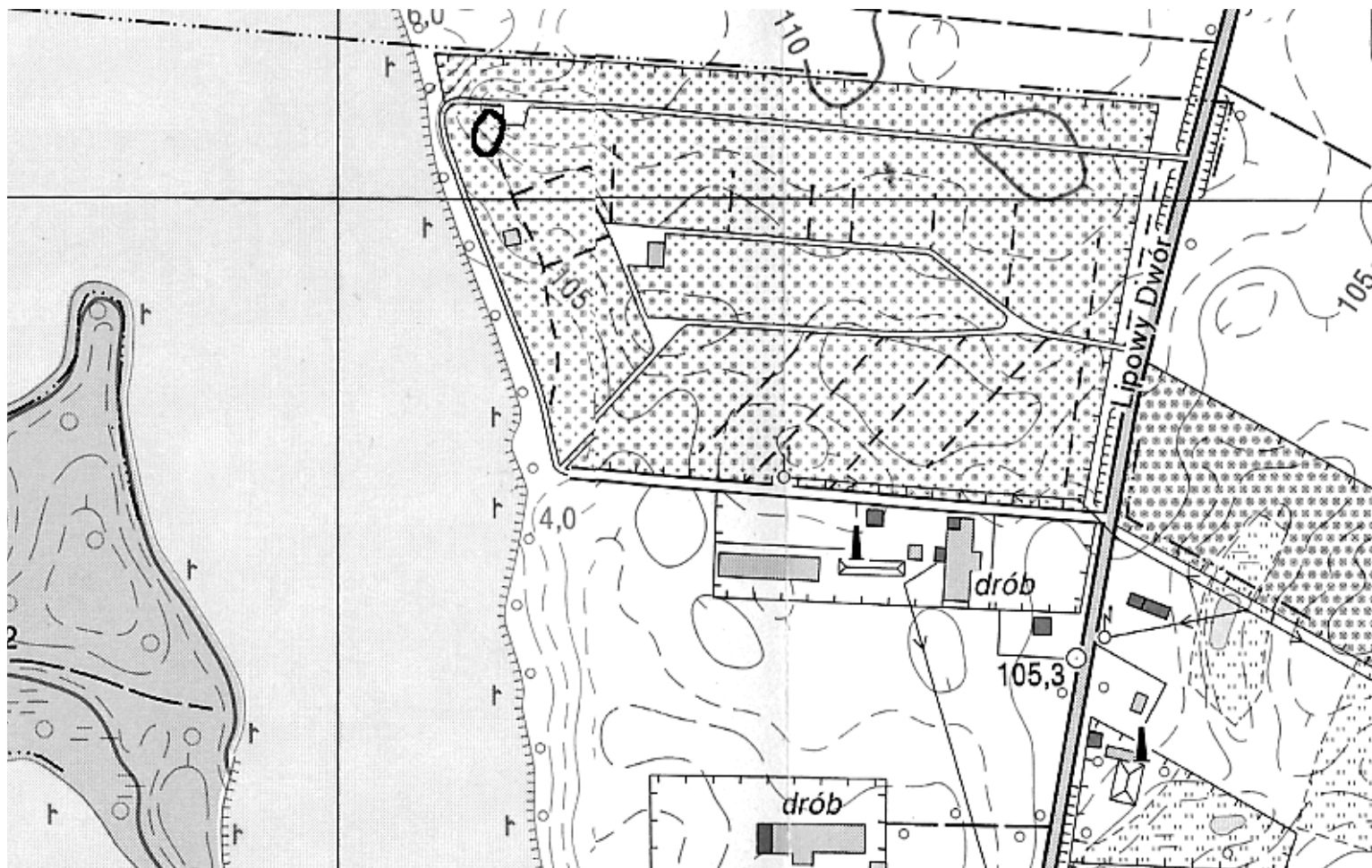
1. Zabytek: 1/ osada, 2/ ślad osadnictwa

2. Czas powstania: 1/ okres wpływów rzymskich, 2/
wczesne średniowiecze

3. Miejscowość:

ŁŁAWA

8. Mapa z lokalizacją stanowiska archeologicznego:



4. Adres: AZP 27-52, st. XXII/11

5. Przynależność administracyjna:

województwo: warmińsko-mazurskie

powiat: łławski

gmina: Łława (gmina miejska)

6. Formy ochrony:

Rejestr zabytków: nie

MPZP:

7. Opracowanie karty (autor, data i
podpis):

Dr Małgorzata Karczewska, 28.10.2013 r.