



**PROJEKTOWANIE – NADZORY**

**„PRO-NAD”**

*Bohdan Nieciecki*

11-015 Olsztynek ul. Kolejowa 3/24 ☎ 601 200 679

*E mail bohdan.nieciecki2@wp.pl*

## **PROJEKT WYKONAWCZY**

**Inwestycja:**

**PRZEBUDOWA UL. POPRZECZNEJ  
W IŁAWIE**

***Branża: Drogowa.***

***Obiekt: Ulica Poprzeczna i ul. Długa***

***Adres: Ul. Poprzeczna dz. nr 79/3; 80/4; 81/3 i ul. Długa dz. nr  
28/2; obręb 7, miasto Iława***

***Inwestor: Gmina Miejska Iława***

***14-200 Iława ul. Niepodległości 13***

**Projektował: *mgr inż. Agnieszka Nieciecka***

***Upr. Nr WAM/0139/POOD/11***

**Kierownik pracowni: *Bohdan Nieciecki***

***Upr. W spec. Konstrukcyjno – inżynierskiej  
w zakresie dróg Nr 171/91/OL***

Czerwiec 2014 r.

**Egz. 4**

# **OŚWIADCZENIE**

Projekt budowlany na „**Przebudowa ul. Poprzecznej w Iławie.**”

Wykonany jest zgodnie z obowiązującymi przepisami oraz zasadami wiedzy technicznej.

**Projektowała branże drogową:**    **mgr inż. Agnieszka Niececka**  
Upr. Nr WAM/0139/POOD/11

**Kierownik pracowni:**            **tech. Bohdan Niececki**  
*Upr. W spec. Konstrukcyjno – inżynierskiej*  
*w zakresie dróg Nr 171/91/OL*

# **OPIS TECHNICZNY**

## **NA PRZEBUDOWĘ UL. POPRZECZNEJ W M. IŁAWA**

### **1. Inwestor.**

Urząd Miasta Iława. 14-200 Iława ul. Niepodległości 13.

### **Materiały wyjściowe.**

- ❖ Mapa sytuacyjno - wysokościowa w skali 1:500
- ❖ Inwentaryzacja terenu
- ❖ Wizja lokalna
- ❖ Uzgodnienia z inwestorem
- ❖ Rozporządzenie Ministra Transportu i Gospodarki Morskiej z dnia 2 marca 1999 r w sprawie warunków technicznych, jakim powinny odpowiadać drogi publiczne i ich usytuowanie.

### **2. Przedmiot i zakres opracowania.**

Przedmiotem opracowania jest projekt przebudowy ul. Poprzecznej i Długiej w Iławie. W zakres przebudowy wchodzi przebudowa nawierzchni ulicy.

### **3. Lokalizacja.**

14-200 Iława. Ul. Poprzeczna. dz. nr ewidencyjny 79/3; 80/4; 81/3; I UL. Długa dz. nr 28/2 obręb 7 miasto Iława..

### **4. Stan istniejący oraz informacja o inwestycji.**

Inwestycja polega na przebudowie nawierzchni ulicy z wjazdami. Istniejąca nawierzchnia jest gruntowa z licznymi wybojami. Po opadach deszczu powstają liczne zastoiska wodne utrudniające zarówno ruch pieszy jak i samochodowy. Na końcu ulicy Poprzecznej jest plac manewrowy do zawracania o nawierzchni betonowej.

### **5. Istniejące uzbrojenie podziemne**

Teren przeznaczony pod przebudowę miejsc postojowych uzbrojony jest w następujące sieci :

- - wodociąg,
- - kanał sanitarny,
- - kanał deszczowy Dn 800 mm i Dn 200 mm,
- - rurociągi tłoczne 2 x 600 mm kanalizacji sanitarnej z Iławy do oczyszczalni ścieków
- - gazociąg n/c,
- - kable energetyczne,
- - kable telefoniczne,
- Szczegóły przedstawione są na planie stacyjno-wysokościowym 1 : 500

### **6. Stan projektowy.**

7. Projektowana ulica zlokalizowana jest w strefie komunikacji drogi dojazdowej (Symbol KDD)

8. Powierzchnia ulicy Długiej – 339,798 m<sup>2</sup>.
9. Powierzchnia ulicy Poprzecznej – 1766,252 m<sup>2</sup>.
10. Długość krawężnika – 660,20 mb.
11. Szerokość ulicy Poprzecznej – 5,50 m., ulicy długiej 5,50 m.

## 6.1 Konstrukcja nawierzchni

### a) Konstrukcja nawierzchni ulicy KDD – dla ruchu KR2

– kostka betonowa	gr 8 cm
– podsypka cem.- piask.	gr. 4 cm
– podbudowa zasadnicza z kruszywa łamanego	gr. 25 cm
– Warstwa odsączająca o współczynniku wodoprzepuszczalności $K > 8 \text{ m/d}$ .	gr. 25 cm
razem	gr. 62cm

Konstrukcja nawierzchni jest okrawężnikowana krawężnikiem betonowym wystającym na ławie betonowej z oporem z betonu kl. B-15 (C12/15).

Pochylenie poprzeczne zawiera się od 1% do 2% w kierunku kraterów ściekowych zgodnie z załączonym planem zagospodarowania terenu.

### b) Konstrukcja nawierzchni zjazdów

– kostka betonowa	gr 8 cm
– podsypka cem.- piask.	gr. 4 cm
– podbudowa zasadnicza z kruszywa łamanego	gr. 20 cm
– Warstwa odsączająca o współczynniku wodoprzepuszczalności $K > 8 \text{ m/d}$ .	gr. 25 cm
razem	gr. 57cm.

Konstrukcja wjazdów okrawężnikowana krawężnikiem najazdowym na ławie betonowej zwykłej z betonu C 12/15 (B-15) od strony najazdu i ławie betonowej z oporem z betonu C 12/15 (B-15) po bokach wjazdu. Spadek podłużny należy dopasować indywidualnie do każdego wjazdu.

## 12. Odwodnienie

Wody deszczowe i roztopowe z powierzchni ulicy odprowadzane będą systemem kanalizacji deszczowej.

Projekt kanalizacji deszczowej jest osobnym opracowaniem projektowym.

## 13. Wykonanie robót.

W pierwszej kolejności należy wytyczyć jezdnie ulicy zgodnie z projektem. Następnie należy przystąpić do wykonania koryta z jego wyprofilowaniem i zagęszczeniem według odpowiedniego SST. Po wykonaniu koryta przystąpić do wykonania warstwy odsączającej, a następnie do ustawienia krawężnika na ławie betonowej w szalunkach zgodnie z projektem.

Po ustawieniu krawężnika i wcześniejszym wykonaniu warstwy odsączającej z uzyskanym właściwym wskaźnikiem zagęszczenia należy przystąpić do wykonania podbudowy zgodnie ze specyfikacjami technicznymi. Zagęszczenie podbudowy należy kontynuować do czasu osiągnięcia wskaźnika zagęszczenia wskazanego w SST dla warstwy podbudowy. Dopiero należy przystąpić do układania nawierzchni. W trakcie układania kostki należy wypełniać spoiny piaskiem odsianym 0-2 mm. Po wykonaniu nawierzchni przystąpić do wykonania

zjazdów i wyprofilowania pobocza. Miejsce placu do zawracania o nawierzchni betonowej należy rozebrać i wykonać konstrukcję nawierzchni zgodnie z projektem.

#### **14.Uwagi dotyczące bezpieczeństwa i ochrony zdrowia.**

Wykonawca odpowiada za bezpieczeństwo w miejscu pracy. Wykonawca opracuje i wdroży plan bezpieczeństwa i ochrony zdrowia na czas wykonywania umowy. Wykonawca zapewni w zabezpieczonym, ogólnie dostępnym miejscu sprzęt ochrony odpowiedni do rodzaju robót zgodnie z odnośnymi przepisami bezpieczeństwa, przedmioty niezbędne do udzielenia pierwszej pomocy oraz ustali procedury dowozu ewentualnych poszkodowanych do szpitala lub lekarza.

Wykonawca wykona wszelkie prace związane z zabezpieczeniem osób postronnych przed zagrożeniami na terenie robót. Zwłaszcza dotyczy to wykopów, nierówności terenu, zapewni odpowiednie oświetlenie i oznakowanie oraz konieczne ogrodzenie ochronne.

Podczas robót oraz po wykonaniu gotowego obiektu zostaną zachowane wymogi bezpieczeństwa zwłaszcza w przypadku robót na wysokościach czy w wykopach. Respektowane będą wymogi bezpieczeństwa podczas pracy w niesprzyjających warunkach pogodowych (opady, wiatr, mróz, mgła itp.).

W planie należy uwzględnić specyfikę prowadzenia robót budowlanych:

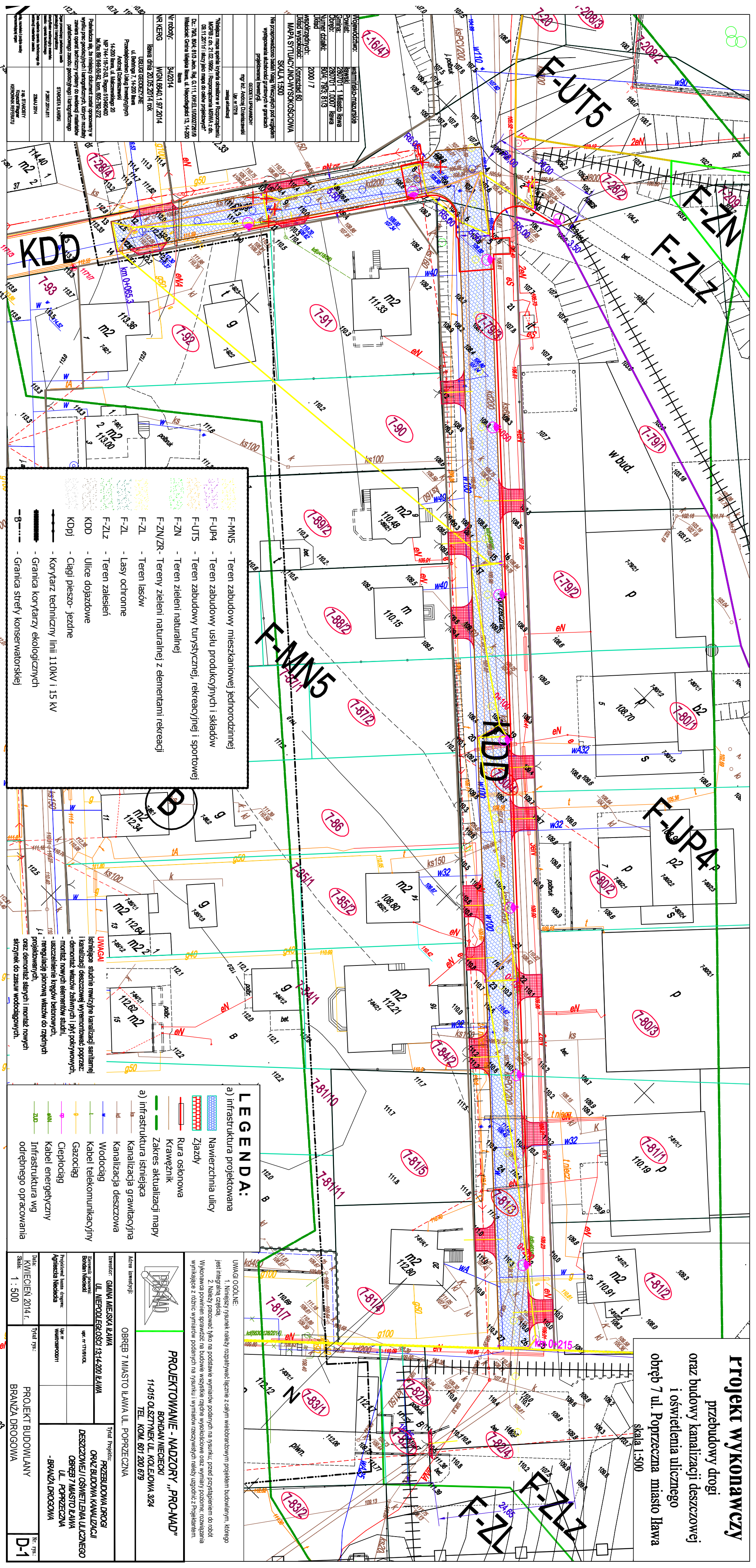
- W pobliżu prac związanych z wykonywaniem nawierzchni ulicy,
- Które powodują ryzyko powstania zagrożenia bezpieczeństwa i zdrowia ludzi, a w szczególności przy pracy w obecności sprzętu mechanicznego oraz rozładunku i układaniu elementów betonowych.
- Z uwzględnieniem obowiązujących przepisów BHP.
- Przygotowany plan bezpieczeństwa i ochrony zdrowia należy opracować zgodnie z Dz. U. nr 151, poz. 1256 z dnia 17 września 2002r. Rozporządzenie Ministra Infrastruktury w sprawie szczegółowego zakresu i formy planu bezpieczeństwa i zdrowia ludzi.
- Wymagane jest również, aby ten plan został pozytywnie zaopiniowany przez rzeczoznawcę w zakresie BHP.

#### **15.Spis rysunków**

1. Projekt zagospodarowania terenu rys. D1
2. Profil podłużny ulicy Poprzecznej rys. D2
3. Profil podłużny ulicy Długiej rys. D3
4. Przekrój poprzeczny ulicy Poprzecznej rys. D4
5. Przekrój poprzeczny ulicy Długiej rys. D5
6. Konstrukcja zjazdu na ulicy Poprzecznej rys. D6.
7. Konstrukcja zjazdu na ulicy Długiej rys. D7.

Opracował: Bohdan Nieciecki  
Upr. Nr 171/91/OL





**PROJEKT WYKONAWCZY**  
 przebudowy drogi  
 oraz budowy kanalizacji deszczowej  
 i oświetlenia ulicznego  
 obręb 7 ul. Poprzeczna miasto Iława  
 skala 1:500

**LEGENDA:**

- a) infrastruktura projektowana
- Nawierzchnia ulicy
  - Złazdy
  - Rura osłonowa
  - Krawężnik
  - Zakres aktualizacji mapy
  - Infrastruktura istniejąca
  - Zakres aktualizacji mapy
  - Infrastruktura istniejąca
  - Kanalizacja grawitacyjna
  - Kanalizacja deszczowa
  - Wodociąg
  - Kabel telekomunikacyjny
  - Gazociąg
  - Ciepłociąg
  - Kabel energetyczny
  - Infrastruktura wg odrębnego opracowania

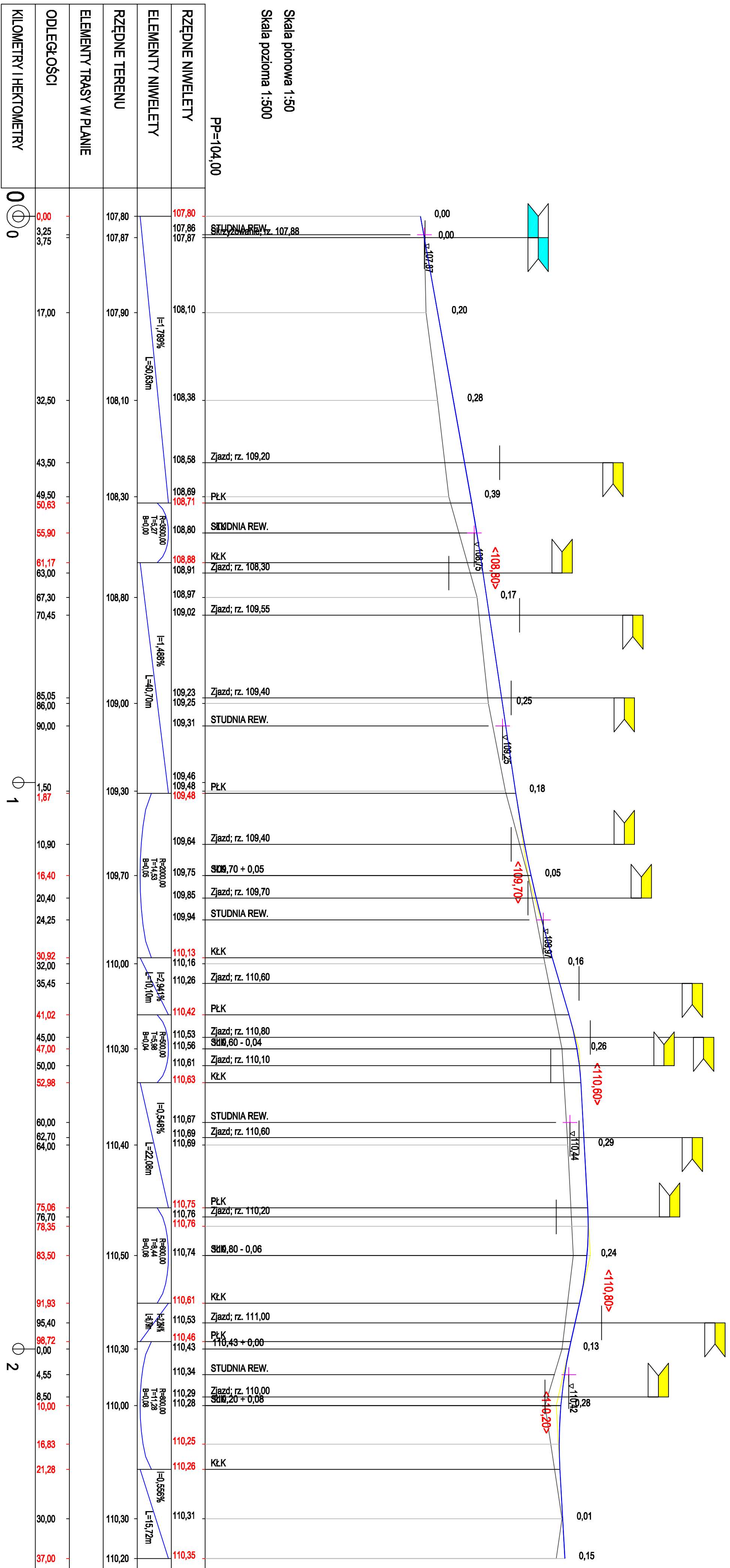
- F-MN5 - Teren zabudowy mieszkaniowej jednorodzinnej
- F-JUP4 - Teren zabudowy usług produkcyjnych i składów
- F-UT5 - Teren zabudowy turystycznej, rekreacyjnej i sportowej
- F-ZN - Teren zieleni naturalnej
- F-ZN/ZR - Tereny zieleni naturalnej z elementami rekreacji
- F-ZL - Teren lasów
- F-ZL - Lasy ochronne
- F-ZLZ - Teren zalesień
- KDD - Ulice dojazdowe
- KDpJ - Ciągi pieszo-jezdne
- Korytarz techniczny linii 110kV i 15 kV
- Granica korytarzy ekologicznych
- Granica strefy konserwatorskiej


<b>WYKONAWCA:</b>		<b>PROJEKTOWANIE - NADZORY „PRO-MAD”</b>	
BUDOWNICTWO MIASTO IŁAWA ul. Poprzeczna 20 14-200 Iława		BODAN NIECIEKI 14-015 OLSZTYNEK UL. KOŁEJOWA 324 TEL. KOM. 601 200 679	
<b>OPIS:</b>		<b>TYTUŁ:</b>	
Przebudowa ul. Poprzeczna wraz z budową kanalizacji deszczowej i oświetlenia ulicznego		PRZEKRYCIE PRZEKRYCIE PRZEKRYCIE	
<b>DATA:</b>		<b>SKALA:</b>	
14.05.2014 r.		1:500	
<b>OPIS:</b>		<b>TYTUŁ:</b>	
Przebudowa ul. Poprzeczna wraz z budową kanalizacji deszczowej i oświetlenia ulicznego		PRZEKRYCIE PRZEKRYCIE PRZEKRYCIE	
<b>DATA:</b>		<b>SKALA:</b>	
14.05.2014 r.		1:500	



Skala pionowa 1:50  
Skala pozioma 1:500

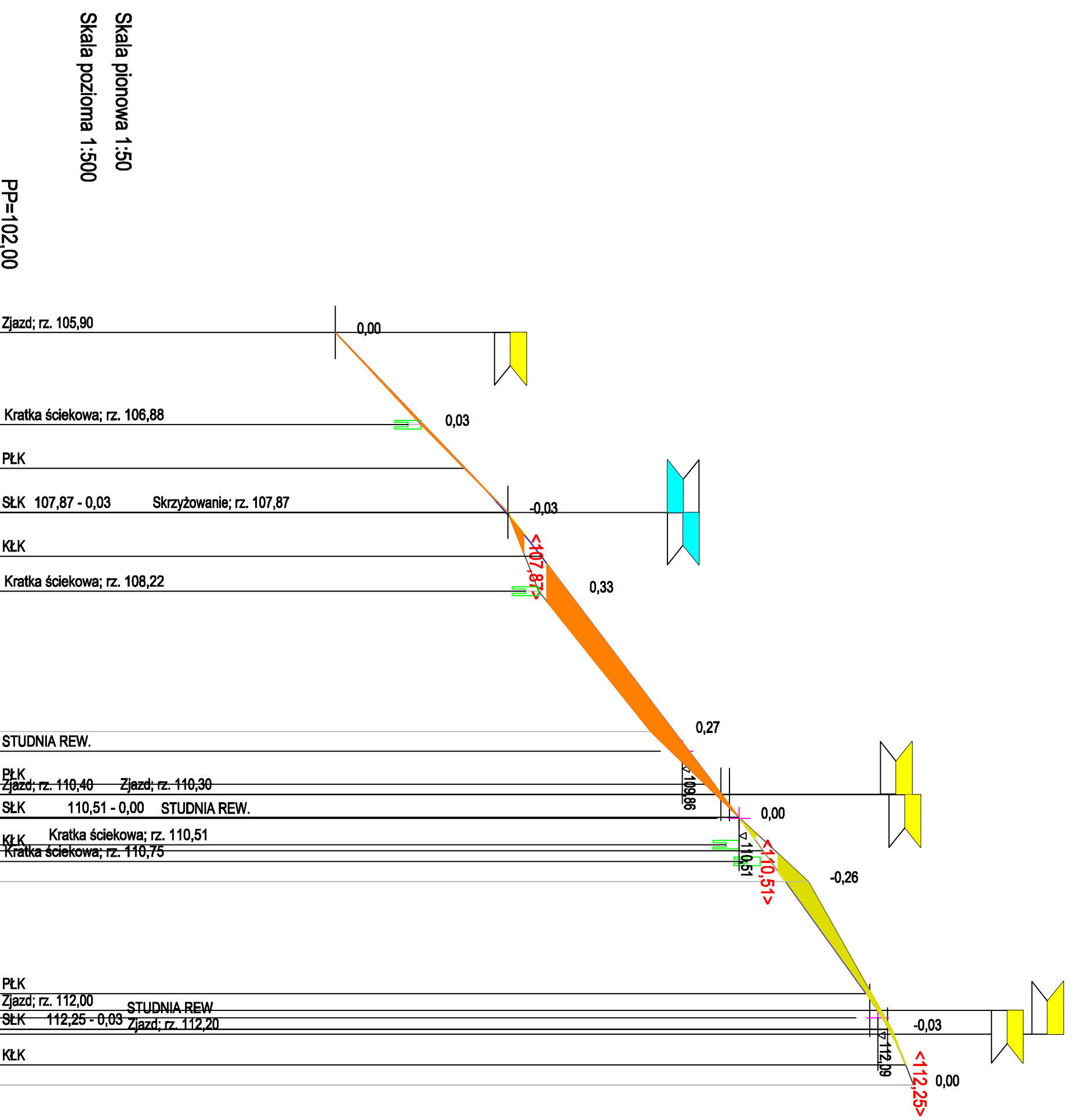
PP=104,00




		<b>PROJEKTOWANIE - NADZORY „PRO-NAD”</b> BOHDAN NIECIEKI 11-016 OLSZTYNEK UL. KOŁKOJAWA 324 TEL. KOM. 601 200 079	
MIASTO ŁAWA UL. POPRZECZNA		Tytuł projektu: <b>PRZEbudowa ULICY POPRZECZNEJ W ŁAWIE</b>	
Inwestor: <b>GMINA MIESZKA ŁAWA</b> UL. NIEPODLEGŁOŚCI 131-14-200 ŁAWA mgr inż. Agnieszka Niesiecka Poznań		Usługodawca: Usr. 11910018 Usr. 11910018	
Opracował: System Inwestor		Tytuł rys.: <b>PROFIL. POZIOMY</b>	
Data: <b>CZERWIEC 2014 r.</b>		Skala: <b>1 : 50/500</b>	
DZ.			

UL. POPRZECZNA

RZĘDNE NIWELETY	ELEMENTY NIWELETY	RZĘDNE TERENU	ELEMENTY TRASY W PLANIE	ODLEGŁOŚCI	KILOMETRY I HEKTOMETRY
105,90		105,90		-20,50	
106,88	$i=9,610\%$ $L=15,50m$	106,88		-10,00	
107,39	$R=500,00$ $T=5,02$ $B=0,03$	107,39		-5,00	
107,84		107,84		0,00	
108,25	$i=7,596\%$ $L=26,01m$	108,25		5,01	
108,55		108,55		9,00	
109,50		109,50		25,00	
109,94		109,94		27,25	
110,22	$R=2000,00$ $T=3,79$ $B=0,00$	110,22		31,02	
110,31		110,31		32,15	
110,51		110,51		32,20	
110,73	$i=7,205\%$ $L=16,31m$	110,73		34,80	
110,87		110,87		34,90	
111,04		111,04		37,90	
111,96	$R=250,00$ $T=4,07$ $B=0,03$	111,96		38,58	
112,09		112,09		39,80	
112,14		112,14		39,80	
112,22		112,22		42,10	
112,25		112,25		54,89	
112,41		112,41		56,80	
112,50		112,50		57,65	
				58,95	
				59,50	
				63,02	
				65,30	



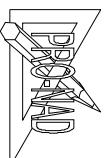
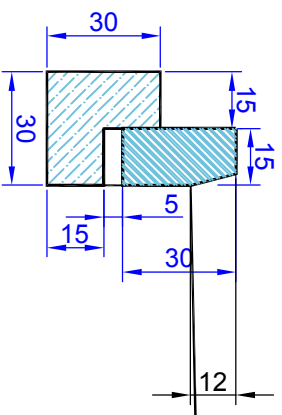
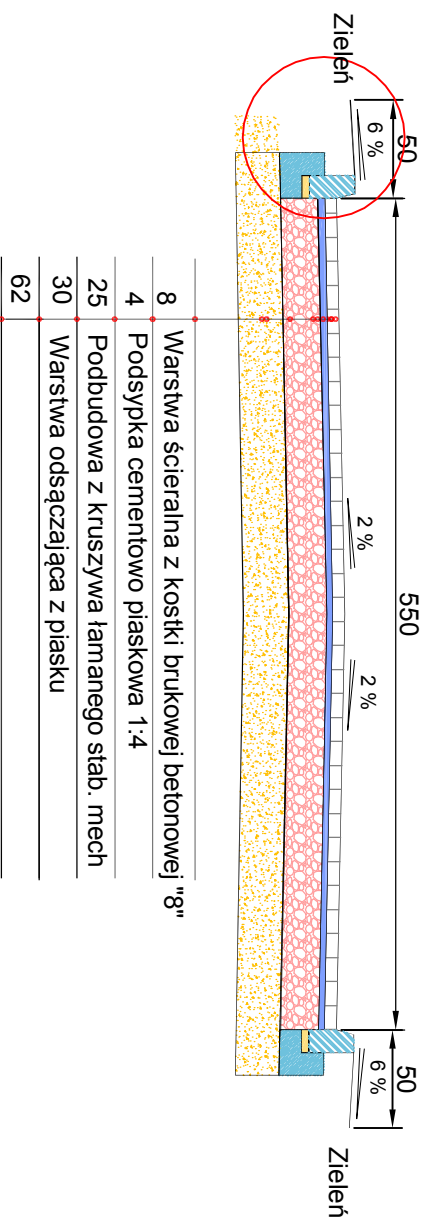
		<b>PROJEKTOWANIE - NADZORY „PRO-NAD”</b> BOHDAN NIECIECKI 11-015 OLSZTYNEK UL. KOLEJOWA 32/4 TEL. KOM. 801 200 679	
Inwestor: <b>MIASTO ŁAWA UL. DŁUGA</b> Adres inwestycji: <b>MIASTO ŁAWA UL. DŁUGA</b>	Projektant: mgr inż. Agnieszka Niesieda Poczta	Tytuł Projektu: <b>PRZEbudowa          ULICY          POPRZECZNEJ W ŁAWIE</b>	Data: <b>CZERWIEC 2014 r.</b> Skala: <b>1 : 50/500</b>

UL. POPRZECZNA

№ 791  
D3.



# KONSTRUKCJA NAWIERZCHNI ULICY KDD



**PROJEKTOWANIE - NADZORY „PRO-NAD”**  
 BOHDAN NIECIECKI  
 11-015 OLSZTYNEK UL. KOLEJOWA 324  
 TEL. KOM. 601 200 679

Adres inwestycji:

MIASTO ILAWA UL. POPRZECZNA

Inwestor: GMINA MIEJSKA ILAWA

Tytuł Projektu:

UL. NIEPODLEGŁOŚCI 13:14-200 ILAWA

PRZEBUDOWA

Projektant:  
mgr inż.  
Agnieszka Nieciecka

Upr. nr: WAAW/0139/  
/POD/11

ULICY  
POPURZECZNEJ W ILAWIE

Opracował:  
Bohdan Nieciecki

Upr. 17/191/OL

Data:  
CZERWIEC 2014 r.

Tytuł rys.:

Skala: 1 : 50

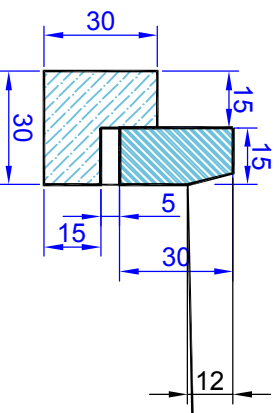
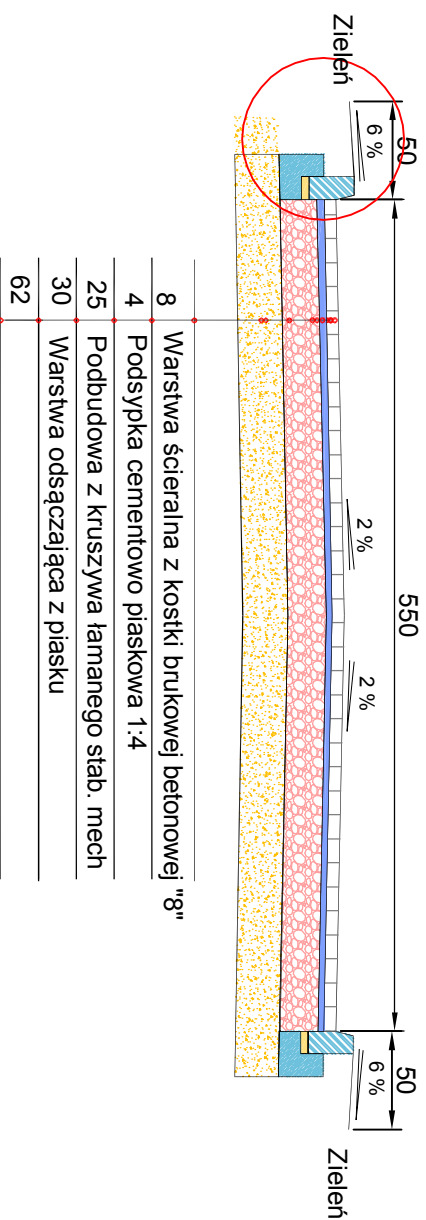
PRZEKRÓJ POPURZECZNY ULICY POPURZECZNEJ


Nr. rys.:

D4

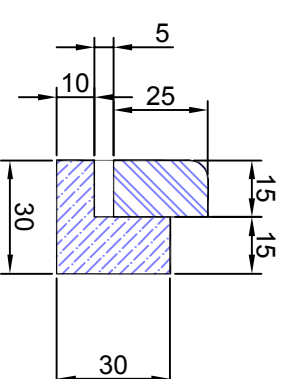
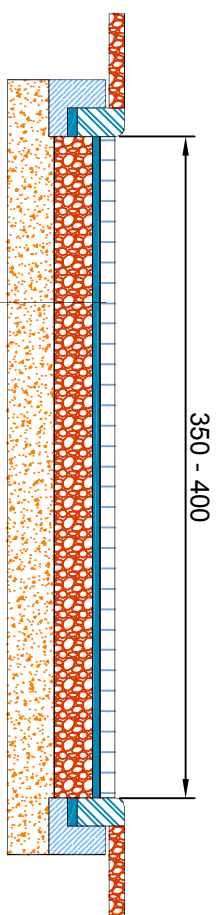
UL. POPURZECZNA

# KONSTRUKCJA NAWIERZCHNI ULICY KDD

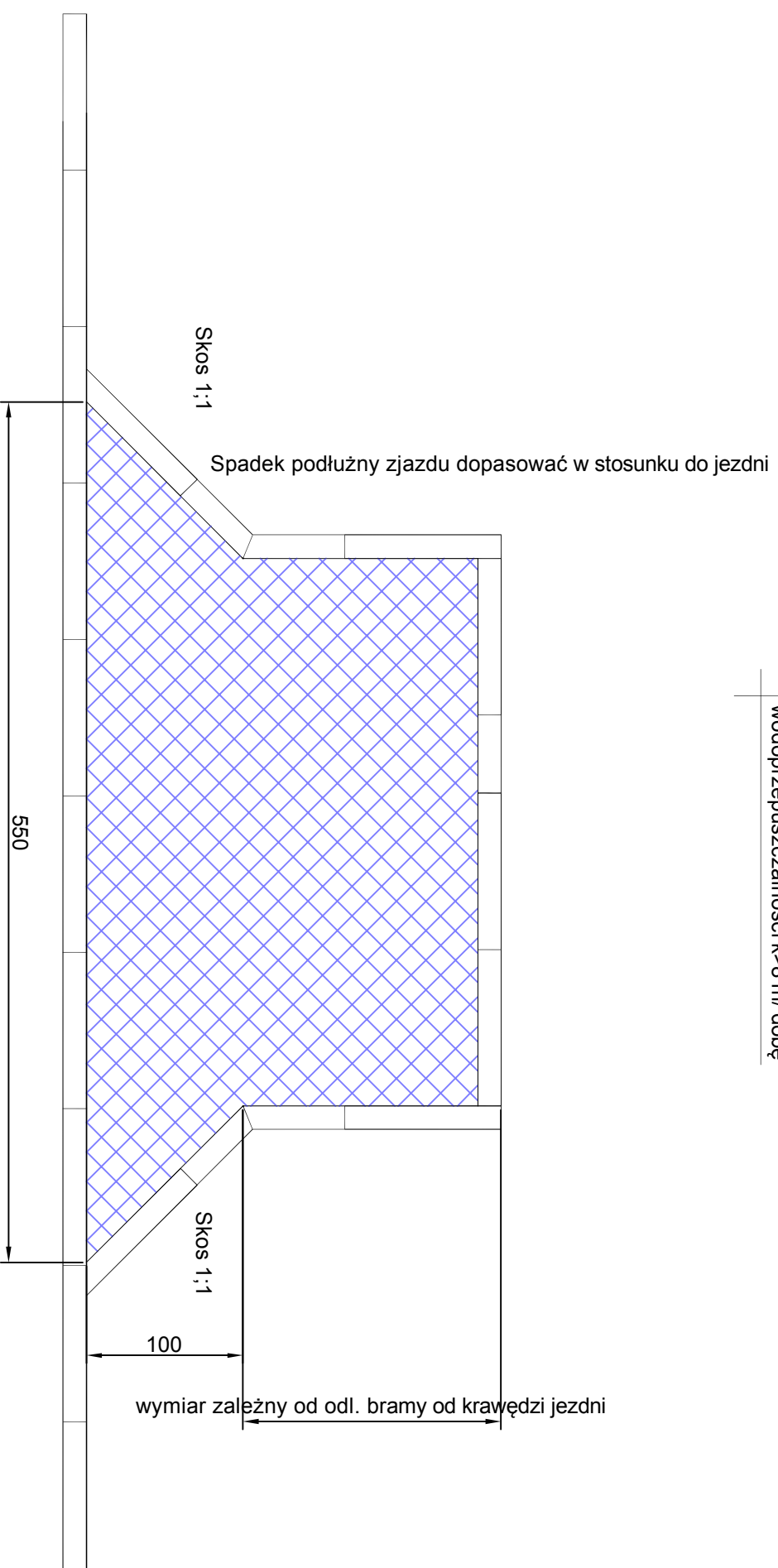


		<b>PROJEKTOWANIE - NADZORY „PRO-NAD”</b> BOHDAN NIECIECKI 11-015 OLSTYNEK UL. KOLEJOWA 3/24 TEL. KOM. 601 200 679	
Adres Inwestycji: MIASTO ŁAWA UL. DŁUGA			
Inwestor: GMINA MIEJSKA ŁAWA		Upr. nr: WAM/0139/ /POD/11	
Projektant: mgr inż. Agnieszka Nieciecka		Upr. nr: WAM/0139/ /POD/11	
Opracował: Bohdan Nieciecki		Upr. 171/91/OL	
Data: CZERWIEC 2014 r.		Tytuł rys.: PRZEKRÓJ POPRZECZNY ULICY DŁUGIEJ	
Skala: 1 : 50		Nr. rys.: D5	

UL. POPRZECZNA



8	Kostka brukowa betonowa "8"
4	Podsyypka cem - piaskowa 1:4
20	Podbudowa z kruszywa łamanego 2-31 stab. mech.
25	Warstwa odsączająca z piasku o wsp. wodoprzepuszczalności $k > 8 \text{ m/dobę}$



**UWAGI OGÓLNE:**

1. Najmniejszy rysunek należy rozpatrywać łącznie z całym wielostronowym projektem budowlanym, którego jest integralną częścią.
2. Należy pracować tylko na podstawie wymiarów podanych na rysunku, przed przystąpieniem do robót. Wykonawca powinien sprawdzić na budowie wszystkie rzędne wysokościowe oraz wymiary poziome, rozwiązaniem wynikające z różnic wymiarów podanych na rysunku i wymiarów rzeczywistych należy uzgodnić z Projektantem.

**PROJEKTOWANIE - NADZORY „PRO-NAD”**  
**BOHDAN NIECIECKI**  
 11-015 OLSZTYNEK UL. KOLEJOWA 324  
 TEL. KOM. 801 200 679

Adres inwestycji: **MIASTO IŁAWA UL. POPRZECZNA**

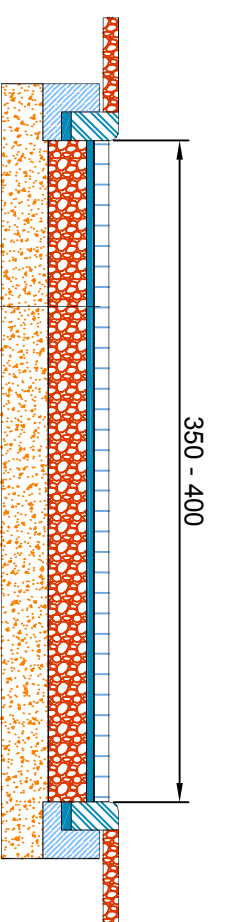
Inwestor: **GININA MIEJSKA IŁAWA**

Projektant: **UL. NIEPODLEGŁOŚCI 13-14-200 IŁAWA**

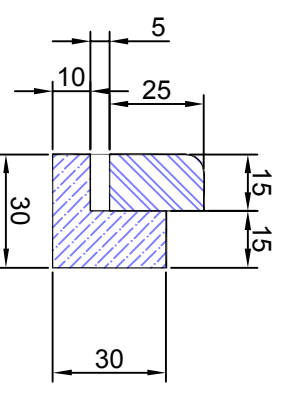
Przebudowa **UL. POPRZECZNEJ W IŁAWIE**

Opis: **PRZEBUDOWA UL. POPRZECZNEJ W IŁAWIE**

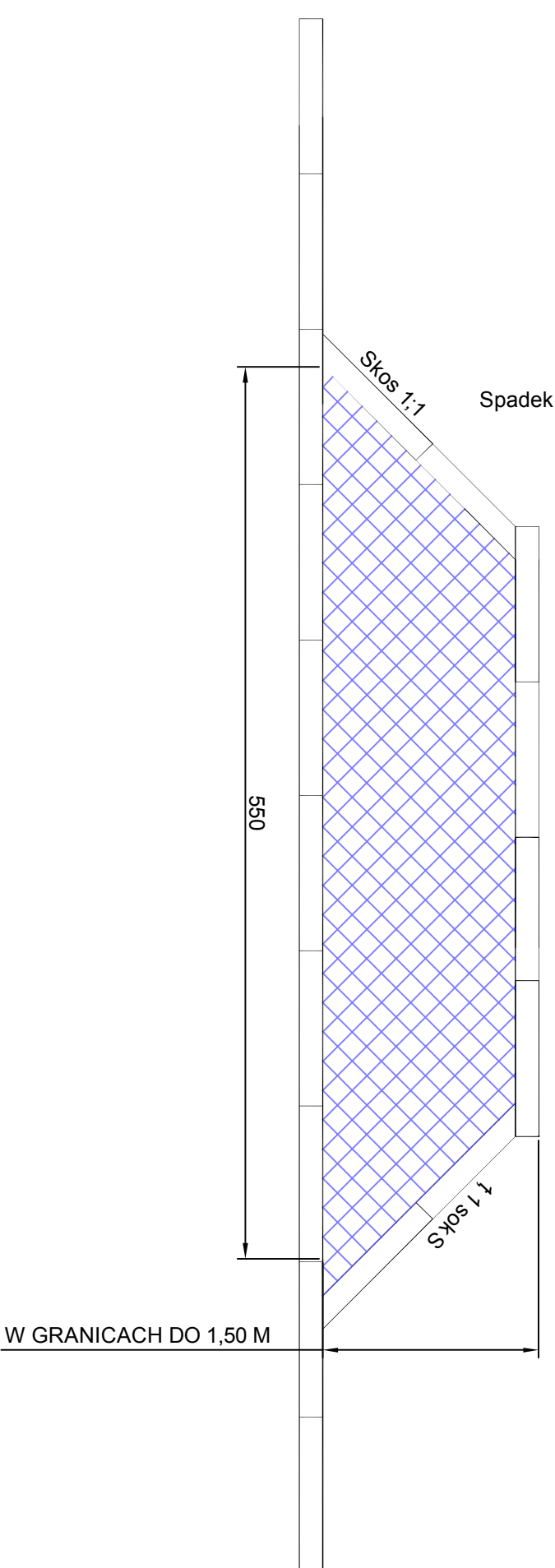
Data: **CZERWIEC 2014 r.**



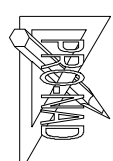
8	Kostka brukowa betonowa "8"
4	Podsypka cem - piaskowa 1:4
20	Podbudowa z kruszywa łamanego 2-31 stab. mech.
25	Warstwa odsączająca z piasku o wsp. wodoprzepuszczalności $k > 8 \text{ m/dobę}$



Spadek podłużny zjazdu dopasować w stosunku do jezdni



**UWAGI OGÓLNE:**  
 1. Najmniejszy rysunek należy rozpatrywać łącznie z całym wielostronowym projektem budowlanym, którego jest integralną częścią.  
 2. Należy pracować tylko na podstawie wymiarów podanych na rysunku, przed przystąpieniem do robót Wykonawca powinien sprawdzić na budowie wszystkie rzędne wysokościowe oraz wymiary poziome; rozwiązanie wynikające z różnych wymiarów podanych na rysunku i wymiarów rzeczywistych należy uzgodnić z Projektantem.

		<b>PROJEKTOWANIE - NADZORY „PRO-MAD”</b> BOHDAN NIECIECKI 11-015 OLSZTYNEK UL. KOLEJOWA 324 TEL. KOM. 801 200 679	
Adres inwestycji: <b>MIASTO ILAWA UL. DŁUGA</b>		Tytuł Projektu: <b>PRZEBUDOWA UL. POPRZECZNEJ W ILAWIE</b>	
Inwestor: <b>GMINA MIEJSKA ILAWA</b> UL. NIEPODLEGŁOŚCI 13-14-200 ILAWA	Tytuł Projektu: <b>PRZEBUDOWA UL. POPRZECZNEJ W ILAWIE</b>	Projektant: mgr inż. Agnieszka Nieciecka	Upr. nr WAM/0139/P/000/11
Operował: Bohdan Nieciecki	Upr. nr 171/91/OL	Data: CZERWIEC 2014 r.	Tytuł rys.: <b>Konstrukcja zjazdu</b>
Skala: 1 : 25	Nr rys.: <b>D7.</b>		

# III. POPRZECZNA