

Ława, 30.06.2011r.

Biuro Projektowe  
**"ELTOM"**  
Pracownia elektryczna

✍ inż. Tomasz Kasprowicz  
✉ 14 - 202 Ława, ul. Kwidzyńska 9  
☎ 601-677-680  
REGON: 510724967  
NIP: 744-143-60-90

**1**

# PROJEKT BUDOWLANY BRANŻY ELEKTRYCZNEJ

Adres: **ŁAWA, ul. KAZIMIERZA ODNOWICIELA  
dz. nr 33/12, 34/7, 34/8, 174/5, 5/19 – OBRĘB 5**

Inwestor: **URZĄD MIASTA ŁAWY  
14-200 ŁAWA, ul. NIEPODLEGŁOŚCI 13**

Temat: **BUDOWA ODCINKA DROGI I OŚWIETLENIA ULICY**

Sprawdził: **mgr inż. M. Pichłacz** **Upr. bud. 116/87/OL**

Projektował: **M. Kwiatkowski** **Upr. bud. 63/69**  
**inż. T. Kasprowicz**

Ława, 2011 r.

## ZAWARTOŚĆ OPRACOWANIA

**I** Opis techniczny

**II** Rysunki

1. Plan sytuacyjny z naniesionym kablem oświetleniowym i lokalizacją słupów.
2. Schemat ideowy oświetlenia

## OPIS TECHNICZNY

projektu instalacji elektrycznych oświetlenia ulicy Kazimierza Odnowiciela zlokalizowanej w Iławie przy na dz. nr 33/12, 34/7, 34/8, 174/5, 5/19 – obręb 5.

### **1. Podstawa opracowania**

- Zlecenie Inwestora 38/2011
- Projekt podstawowy oświetlenia ulicy Kazimierza Odnowiciela (L6)
- Uzgodnienia branżowe
- Obowiązujące normy i przepisy
- Wizja lokalna

### **2. Zakres opracowania**

Projekt obejmuje:

- Linia kablowa oświetleniowa
- Lokalizacja słupów oświetleniowych
- Instalacja ochrony od porażen

### **3. Linia kablowa oświetleniowa**

Projektowany obwód oświetleniowy zasilic z istn. słupa oświetleniowego nr 10 (wykonana w I etapie). Obwód wykonać kablem YAKY 4 x 35 mm<sup>2</sup>. Kabel układać w ziemi na głębokości 0,8 m na 10 cm podsypce z piasku, przysypać taką samą warstwą piasku i 15 cm warstwą gruntu, a następnie przykryć taśmą PCV koloru niebieskiego i zasypać do końca rów kablowy. W miejscu skrzyżowań z projektowanymi drogami kabel wciągnąć do rury osłonowej SRS75. Miejsca wprowadzenia kabla do rur uszczelnic za pomocą pianki polistyrenowej. Przy skrzyżowaniach i zbliżeniach z projektowanym i istniejącym uzbrojeniem terenu zachować odstęp min. 0,5 m. Na kabel nałożyć opaski informacyjne. Przy skrzyżowaniach i zbliżeniach z istniejącym i projektowanym uzbrojeniem terenu zachować odległość 0,5 m. Skrzyżowania i zbliżenia projektowanego kabla z istniejącym uzbrojeniem terenu wykonać zgodnie z obowiązującymi normami i przepisami PBUE.

### **4. Lokalizacja słupów oświetleniowych**

Słupy oświetleniowe ustawiać w pasie zieleni zgodnie z rysunkiem nr 1. Zastosowano słupy stalowe ORION, h = 8,0 m. Na słupach zainstalowane są wysięgniki rurowe jednoramienne W = 2,0 m i kącie nachylenia 10 stopni. Słupy przykręcić do wcześniej wkopanych fundamentów F100/40. Na wysięgnikach zainstalować oprawy SGS103/P5/TP70. We wnękach słupów instalować tabliczki bezpiecznikowe wraz z wyłącznikami nadmiarowymi CLS6-B2. Do słupów i wysięgników wciągnąć przewód kabelkowy YDY 3 x 1,5 mm<sup>2</sup>.

### **5. Instalacja ochrony od porażen**

Jako dodatkową ochronę od porażen zastosować szybkie wyłączanie zasilania za pomocą wyłącznika nadmiarowego CLS6-B2. Na tabliczkach zaciskowych w słupach wykonać podziały przewodu PEN na PE i N. Obudowy opraw, słupów, wysięgników połączyć z punktem PE tabliczki słupowej.

### **6. Sterowanie oświetleniem**

Projektowane oświetlenie będzie sterowane za pomocą aparatury sterowniczej umieszczonej w istniejącej szafce oświetleniowej.

### **7. Uziemienie**

Zgodnie z opracowaniem podstawowym oświetlenia ulicy Kazimierza Odnowiciela (L6) uziemiony zostanie słup oświetleniowy nr 6 (następny etap).

### **8. Uwagi końcowe**

Instalacje wykonać zgodnie z obowiązującymi warunkami technicznymi wykonania i odbioru robót elektrycznych. Po zakończeniu robót wykonać badania i pomiary sprawdzające (skuteczność ochrony przeciwporażeniowej, izolacji kabli, natężenia oświetlenia).

W/w prace mogą wykonywać osoby z odpowiednimi ważnymi uprawnieniami w zakresie prowadzenia robót energetycznych. Jakikolwiek zmiany w projekcie należy uzgodnić z autorem niniejszego opracowania. Skrzyżowania i zbliżenia projektowanego kabla oświetleniowego z istniejącym uzbrojeniem terenu nie naniesionym na plan sytuacyjny wykonać zgodnie z obowiązującymi przepisami PBUE. Prace ziemne w pobliżu istniejącego uzbrojenia terenu wykonywać ręcznie z zachowaniem szczególnej ostrożności.

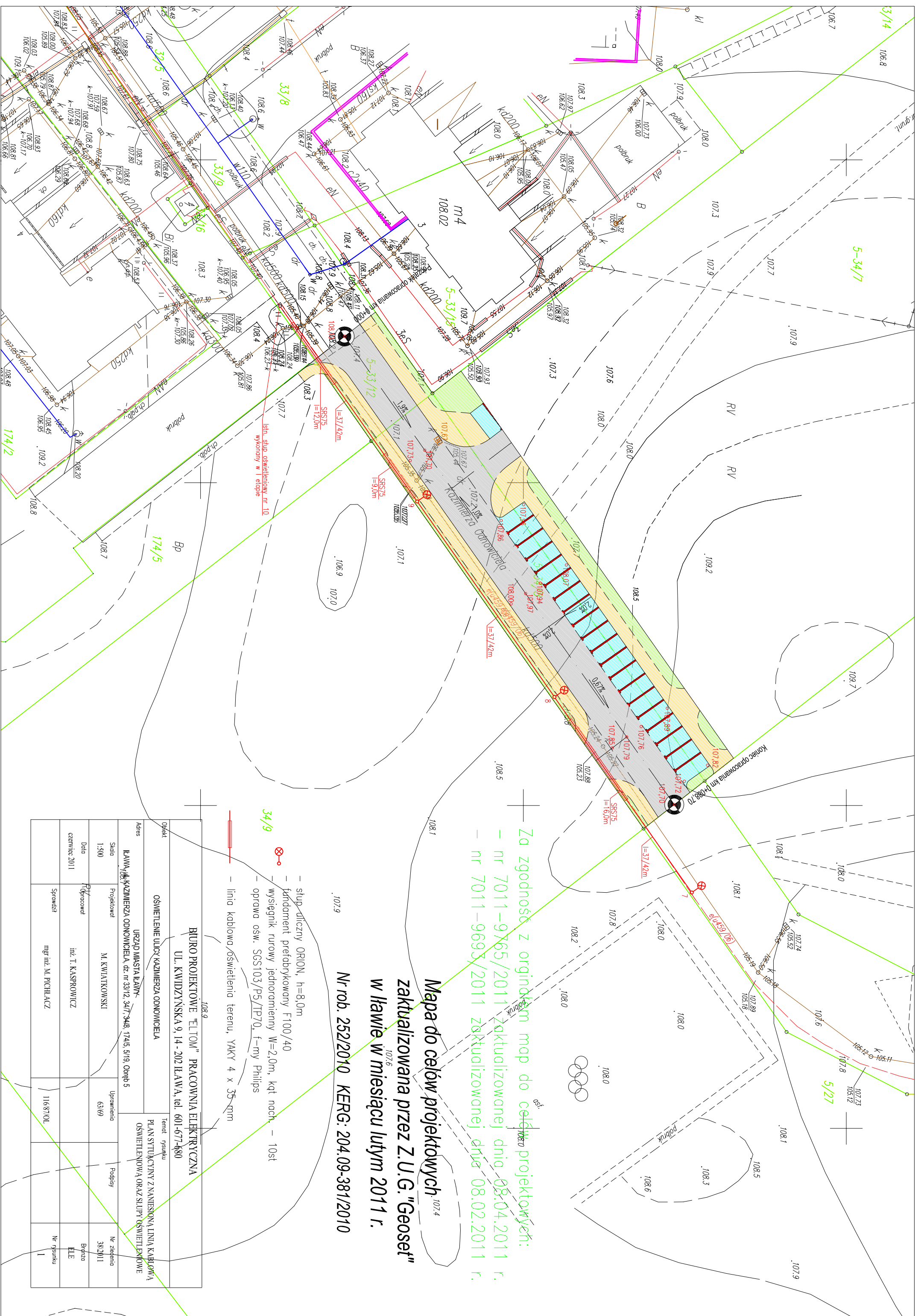
Sprawdził:

mgr inż. M. Pichłacz Upr. bud. 116/87/OL

Opracował:

M. Kwiatkowski Upr. bud. 63/69

inż. Tomasz Kasprowicz



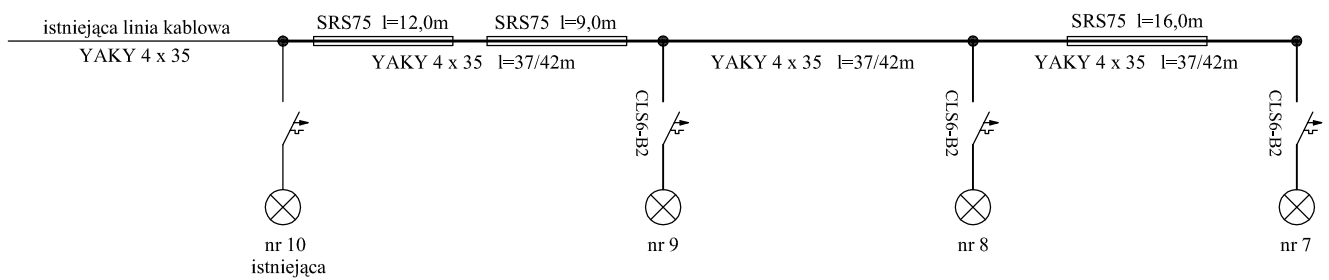
Za zgodność z orgindkrm map do celów projektowych:  
 – nr 7011-9765/2011 zaktualizowanej dnia 08.04.2011 r.  
 – nr 7011-9693/2011 zaktualizowanej dnia 08.02.2011 r.

**Mapa do celów projektowych**  
**zaktualizowana przez Z.U.G. "Geoset"**  
**w Hawie w miesiącu lutym 2011 r.**

Nr rob. 2522/2010 KERG: 204.09-381/2010

- stłup dylacyjny ORION, h=8,0m
- fundament prefabrykowany F100/40
- wysięgnik rurowy jednoramienny W=2,0m, kqt nach. – 10st
- oprawa ośw. SGS103/P5/TP70, f-mny Philips
- linia kablowa oświetlenia terenu, YAKY 4 x 35-mm

Opis		Tytuł rysunku	
OSWIEIENIE ULICY KAZIMIERZA ODNOWICIELA		PLAN STYTUACJNY Z NAIMIENIĄ LINIA KABLOWA OSWIEIENIOWA ORAZ SŁUPY OSWIEIENIOWE	
BIURO PROJEKTOWE "ELITOM" PRACOWNIA ELEKTRYCZNA UL. KWIDZYŃSKA 9, 14-202 ILAWA, tel. 601-677-680			
URZĄD MIASTA ILAWY			
Adres	UL. KAZIMIERZA ODNOWICIELA, dz. nr 33/12, 34/7, 34/8, 174/5, 5/19, Dobre 5		
Skala	Projektował	Uprawnienie	Podpisz
1:500	M. KWIATKOWSKI	63/69	Nr zięgienia 3820/11
Data	Pracownik	inż. T. KASPROWICZ	Brzdzo ELE
czerwiec 2011	Sprowadzi	mgr inż. M. PIĘCHACZ	Nr rysunku 1

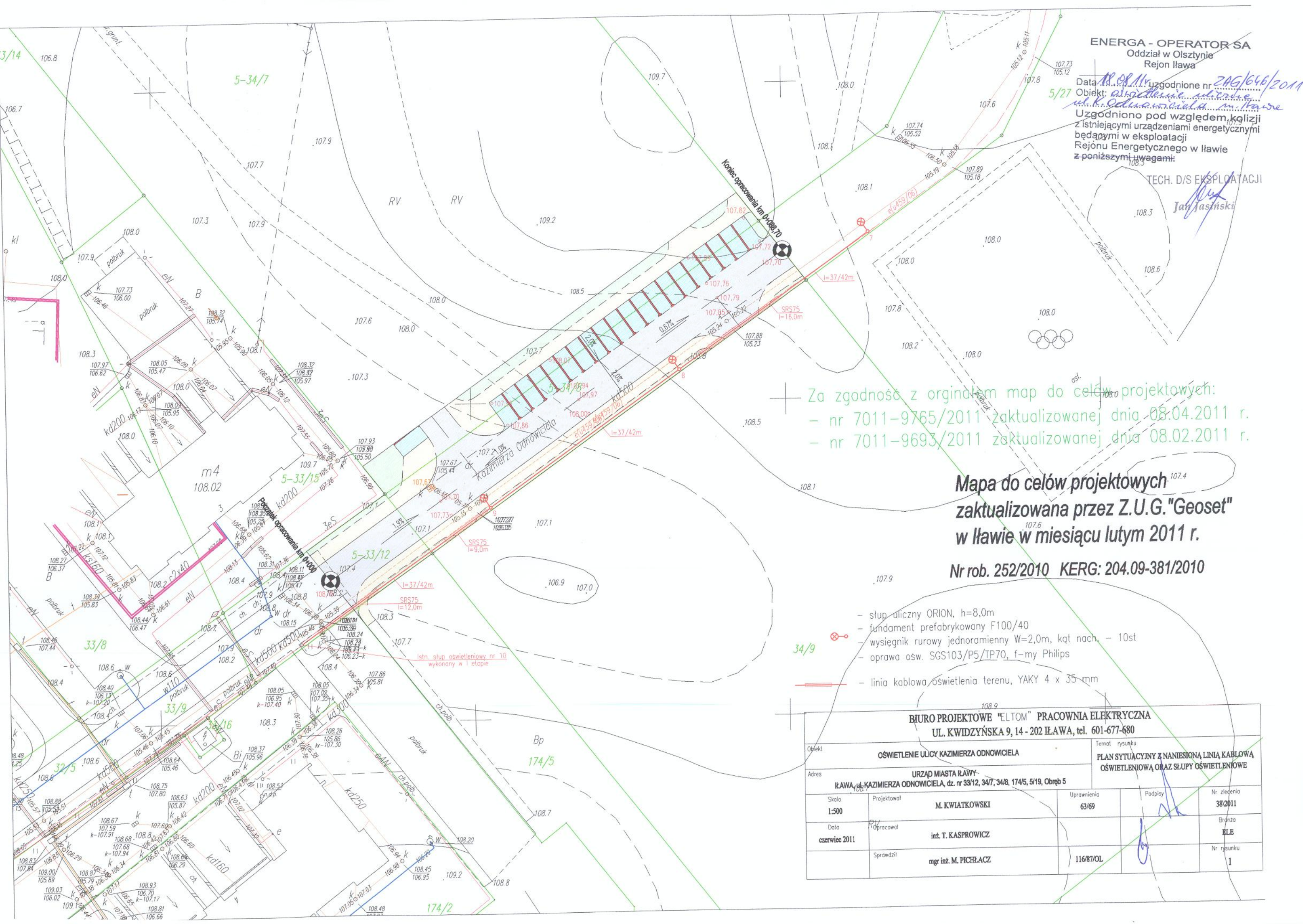


<p align="center"><b>BIURO PROJEKTOWE "ELTOM" PRACOWNIA ELEKTRYCZNA</b>  <b>ul. KWIDZYŃSKA 9, 14 - 202 ŁAWA tel. 610-677-680</b></p>				
<p>Obiekt  OŚWIETLENIE ULICY KAZIMIERZA ODNOWICIELA</p>		<p>Temat rysunku  SCHEMAT IDEOWY  OŚWIETLENIA ULICY</p>		
<p>Adres  URZĄD MIASTA ŁAWY  ŁAWA, ul. KAZIMIERZA ODNOWICIELA, dz. nr 33/12, 34/7, 34/8, 174/5, 5/19, Obręb 5</p>				
<p>Skala  -----</p>	<p>Projektował  M. KWIATKOWSKI</p>	<p>Uprawnienia  63/69</p>	<p>Podpisy</p>	<p>Nr zlecenia  38\2011</p>
<p>Data  czerwiec 2011</p>	<p>Opracował  inż. T. KASPROWICZ</p>			<p>Branża  ELE</p>
	<p>Sprawdził  mgr inż. M. PICHŁACZ</p>	<p>116/87/OL</p>		<p>Nr rysunku  2</p>

Data: 18.08.11, uzgodniono nr ZAG/646/2011  
5/27  
Objekt: oświetlenie uliczne  
ul. Kazimierza Odnowiciela w Iławie  
Uzgodniono pod względem kolizji  
z istniejącymi urządzeniami energetycznymi  
będącymi w eksploatacji  
Rejonu Energetycznego w Iławie  
z poniższymi uwagami:

TECH. D/S EKSPLOATACJI

Jan Jasniński



Za zgodność z oryginałem map do celów projektowych:  
- nr 7011-9765/2011 zaktualizowanej dnia 08.04.2011 r.  
- nr 7011-9693/2011 zaktualizowanej dnia 08.02.2011 r.

**Mapa do celów projektowych**  
**zaktualizowana przez Z.U.G. "Geoset"**  
**w Iławie w miesiącu lutym 2011 r.**

Nr rob. 252/2010 KERG: 204.09-381/2010

- słup uliczny ORION, h=8,0m
- fundament prefabrykowany F100/40
- wysięgnik rurowy jednoramienny W=2,0m, kąt nach. - 10st
- oprawa osw. SGS103/P5/IP70, f-my Philips
- linia kablowa oświetlenia terenu, YAKY 4 x 35 mm

BIURO PROJEKTOWE "ELTOM" PRACOWNIA ELEKTRYCZNA UL. KWIDZYŃSKA 9, 14 - 202 IŁAWA, tel. 601-677-680					
Objekt <b>OŚWIETLENIE ULICY KAZIMIERZA ODNOWICIELA</b>			Temat rysunku <b>PLAN SYTUACYJNY Z NANIESIĄĄ LINIĄ KABLOWĄ OŚWIETLENIOWĄ ORAZ SŁUPY OŚWIETLENIOWE</b>		
Adres <b>URZĄD MIASTA IŁAWY - IŁAWA, ul. KAZIMIERZA ODNOWICIELA, dz. nr 33/12, 34/7, 34/8, 174/5, 5/19, Obręb 5</b>					
Skala <b>1:500</b>	Projektował <b>M. KWIATKOWSKI</b>	Uprawnienia <b>63/69</b>	Podpisy	Nr zlecenia <b>38/2011</b>	
Data <b>czerwiec 2011</b>	Pracował <b>inż. T. KASPROWICZ</b>			Branda <b>ELE</b>	
	Sprawdził <b>mgr inż. M. PICHLACZ</b>		<b>116/87/OL</b>	Nr rysunku <b>1</b>	