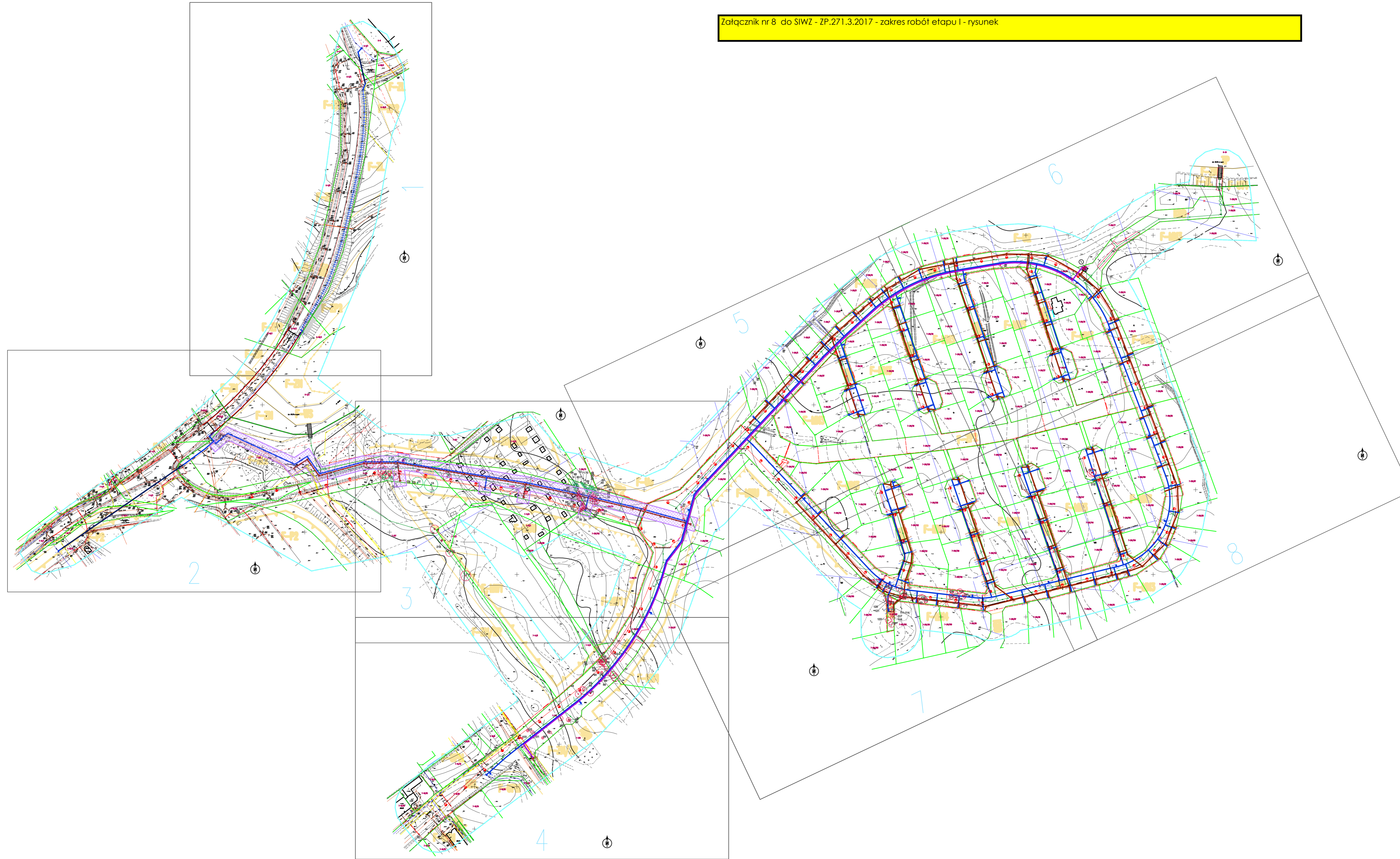


Załącznik nr 8 do SIWZ - ZP.271.3.2017 - zakres robót etapu I - rysunek



OZNACZENIA:

- BR. DROGOWA** – wg odrębnego opracowania technicznego
- □+000 – proj. kilometr żyzni
 - – proj. os. jezdn.
 - — — — — – proj. krawężnik betonowy zwykły 15x30cm na +12cm
 - — — — — – proj. krawężnik betonowy najazdowy 15x22 cm na +4cm
 - — — — — – proj. krawężnik betonowy najazdowy 15x22 cm na +2cm
 - — — — — – proj. opornik betonowy 12x25cm na 30cm
 - — — — — – proj. opornik kamienisty 12x25cm na 30cm
 - — — — — – proj. obrzeże betonowe Bx30cm na -1cm
 - — — — — – proj. rura osłonowa (dwudzielna) – montowana na przewodach istniejących
 - — — — — – proj. rura osłonowa (stalowa) – montowana na gazociągu
 - — — — — – proj. nawierzchnia jezdn. z betonu asfaltowego gr. 5 cm
 - — — — — – proj. nawierzchnia jezdni z kostki brukowej betonowej gr. 8cm
 - — — — — – proj. nawierzchnia chodnika z kostki brukowej betonowej gr. 6cm
 - — — — — – proj. nawierzchnia z kostki granitowej 15/17mm
 - — — — — – proj. wpust uliczny 60x40cm – klasy D400
 - — — — — – proj. trawnik
 - — — — — – proj. skłapy
 - — — — — – proj. przepust z rury stalowej karbowanej
 - — — — — – proj. barierki spryskane NZWS
 - — — — — – proj. spodek poprzeczny jezdn. i chodników

- BR. INŻYNIERIA ŚRODOWISKA:**
- ① – ogrodzenie przepompowni ścieków P
 - – wodociąg
 - — — — — – wodociąg – przewiert sterowany
 - — — — — – kanalizacja sanitarne – grawitacyjna
 - — — — — – kanalizacja sanitarne – tłoczna
 - — — — — – kanalizacja deszczowa – wg odrębnego opracowania technicznego
 - — — — — – rura osłonowa – montowana na przewodach projektowanych
 - — — — — – rura osłonowa (dwudzielna) – montowana na przewodach istniejących
 - — — — — – uzbrojenie podziemne i urządzenia do likwidacji
 - — — — — – zasawa wodociągowa
 - — — — — – hydrant przeciwpożarowy – HP80
 - — — — — – punkt przyłączeniowy wody
 - — — — — – przepompownia ścieków
 - — — — — – studnia rewizyjna
 - — — — — – punkt przyłączeniowy kanalizacji sanitarnej
 - — — — — – studnia rewizyjna #1200
 - — — — — – studnia rewizyjna #425
 - — — — — – rzędna pokrywy przepompowni ścieków
 - — — — — – rzędna wlotu przewodu kanalizacji sanitarnej grawitacyjnej do przepompowni ścieków

- BR. ELEKTRYCZNA – ZASILANIE PRZEPOMPOWNI ŚCIEKOWYCH:**
- — — — — – słupowy słup oświetleniowy 8m z wysięgnięciem 1/1,5 i oprawką LED
 - — — — — – kabel zasilający

- BR. ELEKTRYCZNA – OŚWIETLENIE ULICZNE** – wg odrębnego opracowania technicznego
- — — — — – słupowy słup oświetleniowy
 - — — — — – kabel oświetleniowy
 - — — — — – uzimienie

- BR. TELEKOMUNIKACYJNA** – wg odrębnego opracowania technicznego
- — — — — – kanał technologiczny
 - — — — — – teletechniczne studnia kablowa

- INNE:**
- — — — — – drzewa/krzewy do usunięcia
 - — — — — – drzewa do zaoptowania

— — — — — – zakres nie objęty I-etapem postępowania przetargowego, a stanowiący II-etap postępowania, planowanego jako zamówienie powtórzone

1. ZAKRES ODDZIAŁYWANIA INWESTYCJI NIE WYKRACA POZA DZIAŁKI GEODEZYJNE OKREŚLONE W PROJEKcie BUDOWLANYM.
2. MAPA ELEKTRONICZNA ZGODNA Z MAPĄ DO CELÓW PROJEKTOWYCH, WPISANĄ DO ZASOBUŃ OŚRODKA GEODEZYJNEGO dn. 17.11.2015 pod nr P.2807.2015.1848.



BIURO PROJEKTOWE "CLIMADER"
mgr inż. Dorusiz Roznerski, 14-200 ILAWA, ul. Sobieskiego 45
tel. +48 896 467 656, biuro@climader.pl, e-mail: climader@onet.pl

STADIUM PROJEKTOWE	PROJEKT WYKONAWCZY	BRANŻA	— INŻYNIERIA ŚRODOWISKA	
PROJEKTOWA	inż. Dorusiz Roznerski, upr. bud. nr 33/02/0L	PROJEKT		
SPRACOWA	mgr inż. Justyna Sokółowska, upr. bud. nr WAM/0047/PWOS/06	PROJEKT		
NAZWA ZADANIA	UZBROJENIE TERENÓW PO BYŁYCH ZAKŁADACH PRZEMYSŁU ZIEMIENIARZANEGO W ILAWIE	LIŚCIE ARKUSZY	01	ARKUSZ NR 01
	ILAWA, dz. geod. nr : 5/2, 8/1, 49/2 – obręb 6 i 5/2, 12/1, 13/4, 16/4, 16/34, 16/55, 216/60, 216/61, 216/62, 216/63, 216/64, 216/66, 216/72, 216/81, 216/109, 216/163, 216/164, 223/2, 225, 226, 228 – obręb 7.	DATA	2016-01	PROSKALA 1:2000
TEMAT	SIĘĆ WODOCIĄGOWA I SIĘĆ KANALIZACJI SANITARNEJ Z ODCINKAMI PRZYŁĄCZY	NR RYSUNKU	PW.B-S-E	
	– planse zbiorcze			