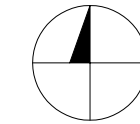
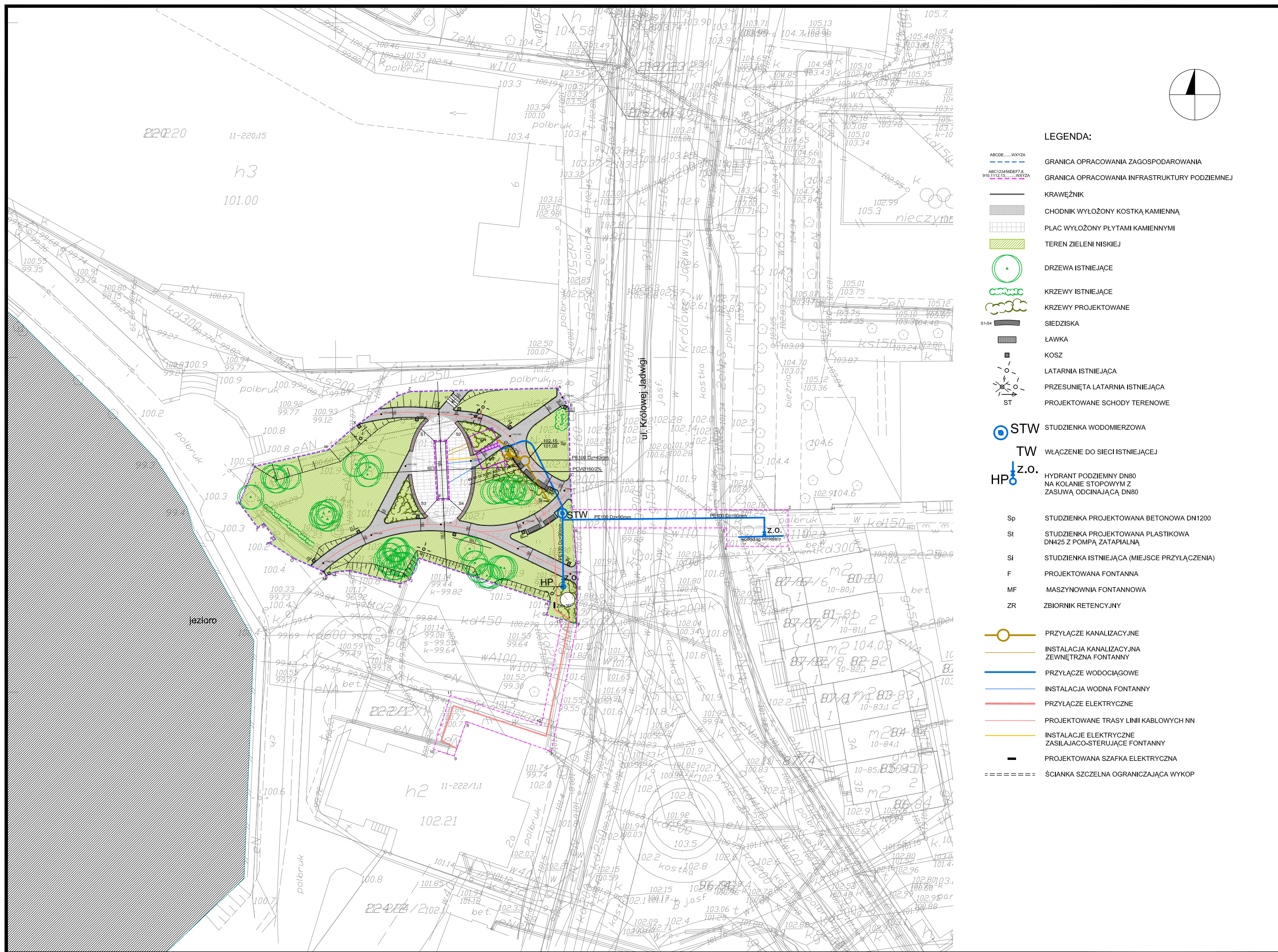


Załącznik nr 1 do pisma z dnia 15.06.2016
(odp. 12) - rysunek Z-1



LEGENDA:

- ABCDE... WXYZA GRANICA OPRACOWANIA ZAGOSPODAROWANIA
- ABC1234567890 910111213... WXYZA GRANICA OPRACOWANIA INFRASTRUKTURY PODZIEMNEJ
- KRAWĘŻNIK
- ▨ CHODNIK WYŁOŻONY KOSTKĄ KAMIENNĄ
- ▩ PLAC WYŁOŻONY PŁYTAMI KAMIENNYMI
- ▨ TEREN ZIELENI NISKIEJ
- DRZEWA ISTNIEJĄCE
- KRZEWY ISTNIEJĄCE
- KRZEWY PROJEKTOWANE
- SIEDZISKA
- ▨ ŁAWKA
- KOSZ
- LATARNIA ISTNIEJĄCA
- PRZESUNIĘTA LATARNIA ISTNIEJĄCA
- ST PROJEKTOWANE SCHODY TERENOWE
- STW STUDZIENKA WODOMIERSZOWA
- TW WŁĄCZENIE DO SIECI ISTNIEJĄCEJ
- HP Z.O. HYDRANT PODZIEMNY DN80 NA KOLANIE STOPOWYM Z ZASUWĄ ODCINAJĄCĄ DN80
- Sp STUDZIENKA PROJEKTOWANA BETONOWA DN1200
- St STUDZIENKA PROJEKTOWANA PLASTIKOWA DN425 Z POMPĄ ZATAPIALNĄ
- Si STUDZIENKA ISTNIEJĄCA (MIEJSCE PRZYŁĄCZENIA)
- F PROJEKTOWANA FONTANNA
- MF MASZYNOWNIA FONTANNOWA
- ZR ZBIORNIK RETENCYJNY
- PRZYŁĄCZE KANALIZACYJNE
- INSTALACJA KANALIZACYJNA ZEWNĘTRZNA FONTANNY
- PRZYŁĄCZE WODOCIĄGOWE
- INSTALACJA WODNA FONTANNY
- PRZYŁĄCZE ELEKTRYCZNE
- PROJEKTOWANE TRASY LINII KABLOWYCH NN
- INSTALACJE ELEKTRYCZNE ZASILAJĄCO-STERUJĄCE FONTANNY
- PROJEKTOWANA SZAFKA ELEKTRYCZNA
- ŚCIANKA SZCZELNA OGRANICZAJĄCA WYKOP

PROJEKT BUDOWLANY
zagospodarowania terenu
dla zorganizowania przestrzeni publicznej
przy ul. Królowej Jadwigi w Ławie

na działkach ewidencyjnych nr 222/1, 222/2, z obrębem 11
oraz na działkach ewidencyjnych nr 67/1, 87/9, z obrębem 10

Inwestor:
GMINA MIEJSKA ŁAWA
14-200 ŁAWA
ul. Niepodległości 13

Jednostka projektowa:
AUTORSKA PRACOWNIA ARCHITEKTURY CAD SP. Z O.O.
ul. Zamieniecka 46, 04-158 Warszawa
tel. 740 11 45, 740 11 50, fax. 879 84 20,
e-mail: apacad@pro.onet.pl; www.apacad.pl

Projektanci:
zagospodarowanie: arch. Krzysztof Popiński (główny projektant) St 56/84
instalacje technologiczne fontanny oraz przyłącze wodociągowe i kanalizacyjne: inż. Marek Roszkowski Wa-263/01
inż. Leszek Wolski
zasilanie elektryczne i oświetlenie: inż. Leszek Toporowski 853/CH/89

Rysunek:
Numer rysunku: Nazwa rysunku:

Z-1
Projekt zagospodarowania terenu
- rysunek podstawowy z infrastrukturą podziemną
- korekta usytuowania zbiorników

Skala: 1:500 grudzień 2009 / aktualizacja 14.06.2016r.