

# RZUT PARTERU Skala 1:100



- Zestawienie powierzchni:
1. Wiatrołoch - 9,28 m<sup>2</sup>
  2. Wiatrołoch - 9,28 m<sup>2</sup>
  3. Kuchnia kuchonowa - 24,11 m<sup>2</sup>
  4. Saliła zjęć - 10,27 m<sup>2</sup>
  5. Saliła zjęć - 10,27 m<sup>2</sup>
  6. Hall - 15,80 m<sup>2</sup>
  7. WC - 18,05 m<sup>2</sup>
  8. WC - 18,05 m<sup>2</sup>
  9. Wiatrołoch - 2,90 m<sup>2</sup>
  10. Szatnia - 5,82 m<sup>2</sup>
  11. Saliła zjęć - 99,59 m<sup>2</sup>
  12. Pomieszczenie administracyjne - 11,23 m<sup>2</sup>
  13. Pomieszczenie administracyjne - 11,23 m<sup>2</sup>
  14. Komunikacja - 54,16 m<sup>2</sup>
  15. Magazyn - 4,45 m<sup>2</sup>
  16. Saliła zjęć - 98,04 m<sup>2</sup>
  18. WC - 18,45 m<sup>2</sup>
  19. WC - 18,45 m<sup>2</sup>
  20. Saliła zjęć - 12 m<sup>2</sup>
  21. Hall - 15,60 m<sup>2</sup>
  22. Przebiegnia - 21,93 m<sup>2</sup>
  23. Saliła rezelebiacji - 23,04 m<sup>2</sup>
  24. Saliła rezelebiacji - 23,04 m<sup>2</sup>
  25. Napiask - 6,15 m<sup>2</sup>
  26. Szatnia - 6,15 m<sup>2</sup>
  27. WC - 1,47 m<sup>2</sup>

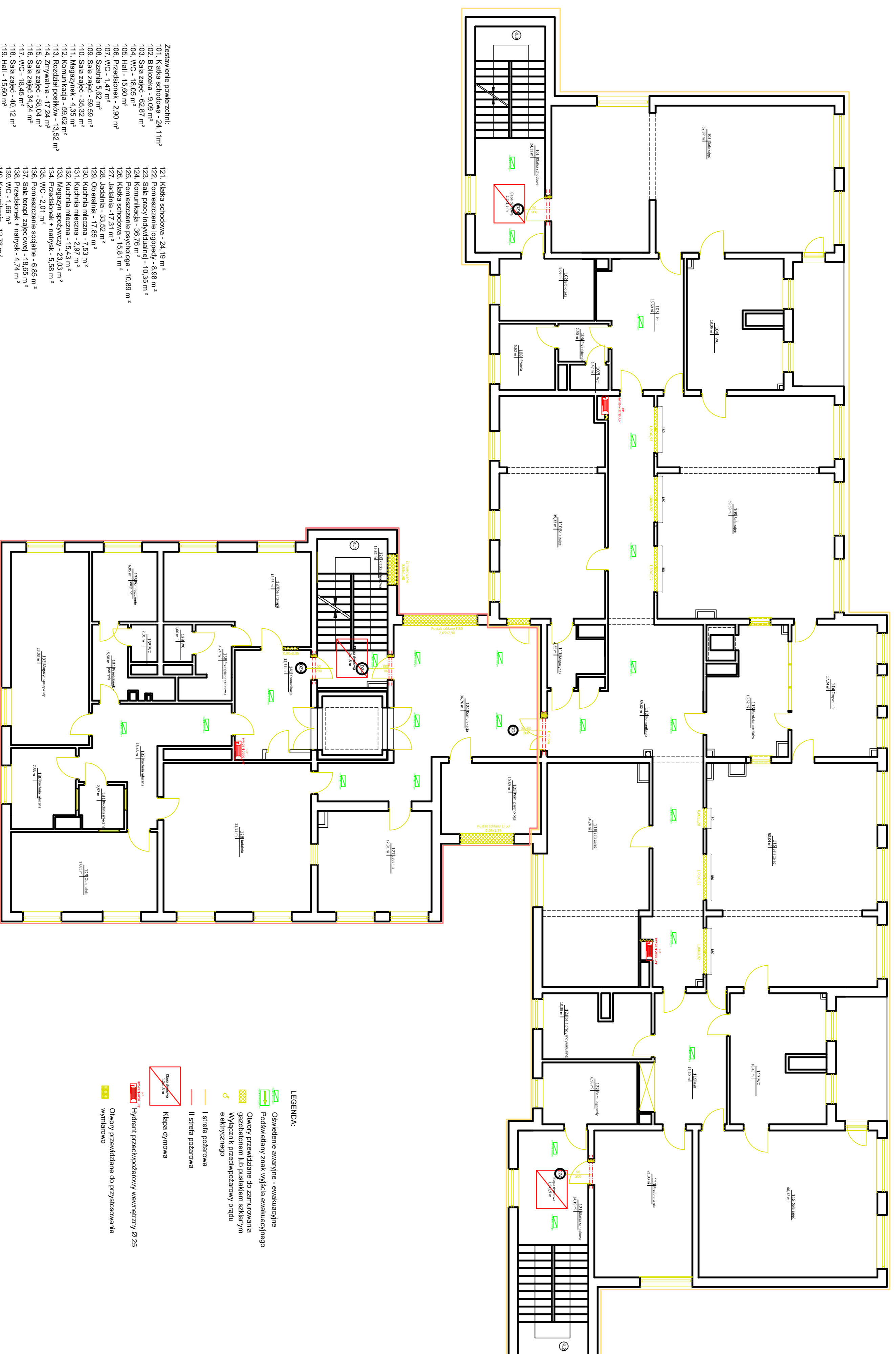
28. Pomieszczenie - 6,69 m<sup>2</sup>
29. Pomieszczenie - 6,69 m<sup>2</sup>
30. Pomieszczenie adgnowa - 9,98 m<sup>2</sup>
31. Kuchnia kuchonowa - 24,19 m<sup>2</sup>
32. Saliła zjęć - 10,27 m<sup>2</sup>
33. Wiatrołoch - 9,13 m<sup>2</sup>
34. WC - 1,45 m<sup>2</sup>
35. Łazienka - 2,81 m<sup>2</sup>
36. Wiatrołoch - 2,89 m<sup>2</sup>
37. Wiatrołoch - 2,89 m<sup>2</sup>
38. Komunikacja - 19,05 m<sup>2</sup>
39. Pomieszczenie administracyjne - 11,11 m<sup>2</sup>
40. Pomieszczenie administracyjne - 11,11 m<sup>2</sup>
41. Pomieszczenie - 10,75 m<sup>2</sup>
42. WC - 1,82 m<sup>2</sup>
43. Napiask - 1,58 m<sup>2</sup>
44. Pomieszczenie adgnowa - 9,98 m<sup>2</sup>
45. Pomieszczenie scottline - 6,69 m<sup>2</sup>
46. Magazyn pralni - 10,66 m<sup>2</sup>
47. Szatnia - 33,78 m<sup>2</sup>
48. Magazyn pralni - 10,66 m<sup>2</sup>
49. Komunikacja - 18,57 m<sup>2</sup>
50. Kuchnia kuchonowa - 15,81 m<sup>2</sup>
51. Wiatrołoch - 3,91 m<sup>2</sup>
52. Wiatrołoch - 3,91 m<sup>2</sup>
53. Pralnia - 10,78 m<sup>2</sup>
54. Pralnia - 25,45 m<sup>2</sup>

- LEGENDA:**
- Oskwetione awaryjne - ewakuacyjne
  - Podświetlony znak wyjścia ewakuacyjnego
  - Obwisy przewodów do zamierowania
  - Włoczniki sterujące przysiędkami
  - Włoczniki sterujące przysiędkami
  - I stęła podłozowa
  - II stęła podłozowa
  - Krcia zpodbięgnięta przysiędkowa zęlskie do pamioty w przypadku ewakuacji
  - Hydrant przeciwdziałowy wentylacyjny Ø 25
  - Obwisy przewidziane do przysięskowania wymiarowo

Opisowanie:	Dotyczy planu do studium wykonalności projektu architektonicznego z Wykonawcą: Służba Projektowa i Inżynieria S.A. z siedzibą w Warszawie, ul. Krakowskie Przedmieście 17, 00-976 Warszawa	Opisowanie:	Rzut nr 2 Data: Styczeń 2011
Rynek:	RZUT PARTERU	Opisowanie:	
Inwestor:	Przedsiębiorstwo "Majda" nr 2 Inżynieria w S.A.		
Adres inwestycji:	ul. Kasprzewska 3, 14-200 Iława, Działka nr 2711 - działka 9		

# RZUT PIĘTRA

## Skala 1:100



Zestawienie powierzchni:

101. Kuchnia kuchenna - 24,11 m <sup>2</sup>	121. Kuchnia kuchenna - 24,10 m <sup>2</sup>
102. Słalowna - 5,03 m <sup>2</sup>	122. Pomieszczenie gospod. - 6,88 m <sup>2</sup>
103. Słalowna - 5,03 m <sup>2</sup>	123. Słalowna - 5,03 m <sup>2</sup>
104. WC - 18,05 m <sup>2</sup>	124. Komunikacja - 36,78 m <sup>2</sup>
105. Hall - 15,60 m <sup>2</sup>	125. WC - 18,05 m <sup>2</sup>
106. WC - 18,05 m <sup>2</sup>	126. Kuchnia kuchenna - 24,10 m <sup>2</sup>
107. WC - 18,05 m <sup>2</sup>	127. Jadalnia - 17,31 m <sup>2</sup>
108. Szatnia 5 62 m <sup>2</sup>	128. Jadalnia - 33,52 m <sup>2</sup>
109. Słalowna - 5,03 m <sup>2</sup>	129. Słalowna - 5,03 m <sup>2</sup>
110. Słalowna - 5,03 m <sup>2</sup>	130. Kuchnia kuchenna - 24,10 m <sup>2</sup>
111. Słalowna - 5,03 m <sup>2</sup>	131. Kuchnia kuchenna - 24,10 m <sup>2</sup>
112. Komunikacja - 59,62 m <sup>2</sup>	132. Kuchnia kuchenna - 24,10 m <sup>2</sup>
113. Rozdział powłok - 13,52 m <sup>2</sup>	133. Przelicznik - 4,78 m <sup>2</sup>
114. Słalowna - 5,03 m <sup>2</sup>	134. Przelicznik - 4,78 m <sup>2</sup>
115. Słalowna - 5,03 m <sup>2</sup>	135. Pomieszczenie socjalne - 8,88 m <sup>2</sup>
116. Słalowna - 5,03 m <sup>2</sup>	136. Pomieszczenie socjalne - 8,88 m <sup>2</sup>
117. WC - 18,05 m <sup>2</sup>	137. WC - 18,05 m <sup>2</sup>
118. Hall - 15,60 m <sup>2</sup>	138. Przelicznik - 4,78 m <sup>2</sup>
119. Hall - 15,60 m <sup>2</sup>	139. WC - 18,05 m <sup>2</sup>
120. Przelicznik - 21,93 m <sup>2</sup>	140. Komunikacja - 12,78 m <sup>2</sup>

- LEGENDA:**
- Oświetlenie awaryjne - ewakuacyjne
  - Podświetlenie znak wyjścia ewakuacyjnego
  - Otwory przewidziane do zamontowania gazociągów lub prądu elektrycznego
  - Otwory przewidziane do zamontowania gazociągów i prądu elektrycznego
  - I stela poszyciowa
  - II stela poszyciowa
  - Kłosa dymowa
  - Hydrant przeciwpożarowy wewnętrzny Ø 25
  - Otwory przewidziane do przystosowania wymiarowo

Opisowanie:	Dotyczy planu do studium wykonalności projektu zagospodarowania terenu z Wykonawcą: Służba Inżynierii i Budownictwa	Opisowanie:	Rzut nr 2 Data: Siepień 2011
Ryzykant:	RZUT PIĘTRA	Opisowanie:	
Inwestor:	Przedsiębiorstwo Władysław i Zdzisławscy w Warszawie	Opisowanie:	
Adres inwestycji:	ul. Kasprzowska 3, 14-200 Iława, Działka nr 2711 - obieg 9	Opisowanie:	

# RZUT PIWNICY

## Skala 1:100

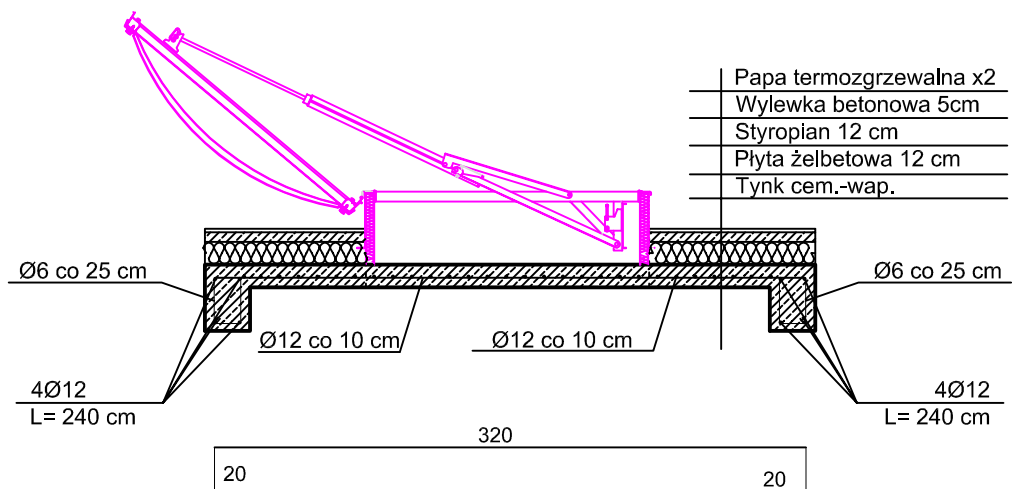


- Zakreślenie powierzchni:
- 01. Część naziemna - 44,41 m<sup>2</sup>
  - 02. Część podziemna - 448,69 m<sup>2</sup>
  - 03. Sala zajęć - 62,80 m<sup>2</sup>
  - 04. Kuchnia kuchenna - 24,19 m<sup>2</sup>
  - 05. Wydzielonka - 61,96 m<sup>2</sup>
  - 06. Wymiarownia - 51,96 m<sup>2</sup>
  - 07. Rozdzielnia NN - 9,87 m<sup>2</sup>
  - 07a. Magazynek - 5,33 m<sup>2</sup>
  - 08. Komunikacja - 17,21 m<sup>2</sup>
  - 09. Magazynek - 17,21 m<sup>2</sup>
  - 010. Przyłącze wody (pauz) - 7,38 m<sup>2</sup>
  - 011. Przedpokój - 3,04 m<sup>2</sup>
  - 012. Nieruch - 1,72 m<sup>2</sup>
  - 013. Nieruch - 1,72 m<sup>2</sup>
  - 014. Pomieszczenie socjalne - 6,30 m<sup>2</sup>
  - 015. Przedpokój - 4,48 m<sup>2</sup>
  - 016. Przedpokój - 4,48 m<sup>2</sup>
  - 017. Wierznia - 14,61 m<sup>2</sup>
  - 018. Kuchnia kuchenna - 15,81 m<sup>2</sup>
  - 019. Magazynek - 5,33 m<sup>2</sup>
  - 020. Wydzielonka - 61,96 m<sup>2</sup>
  - 021. Obrotownia - 5,61 m<sup>2</sup>
  - 022. Magazynek - 23,34 m<sup>2</sup>

- LEGENDA**
- Oświetlenie awaryjne - ewakuacyjne
  - Podświetlenie znak wyjścia ewakuacyjnego
  - Odnory przewidziane do zamontowania gazociągów lub puszkami szklonymi
  - Wyłącznik przedpoziomy prądu elektrycznego
  - I sieć podziemna
  - II sieć podziemna
  - Hydrant przeciwpożarowy wewnętrzny Ø 25
  - Odnory przewidziane do przelobowania wentylacji

Opis:	Dotyczy do projektu wykonawczego przed rozpoczęciem robót z Wykonawcą Spółdzielni Mieszkaniowej Stowarzyszenia w Okręgu 2 ul. 17 marca 2016	Opis:	Rzut nr 2 Data: Sieczeń 2011
Rynek:	RZUT PIWNICY	Opis:	Rzut nr 2
Investor:	Pracownia Projektowa i Inżynierska w Warszawie	Opis:	Rzut nr 2
Adres inwestycji:	ul. Kasprzaka 3, 14-200 Iwan, Działka nr 271 - obszar 9	Opis:	Rzut nr 2

## Zbrojenie stropów z otworami do klap dymowych



Beton C20/25  
Stal AIII

### UWAGI:

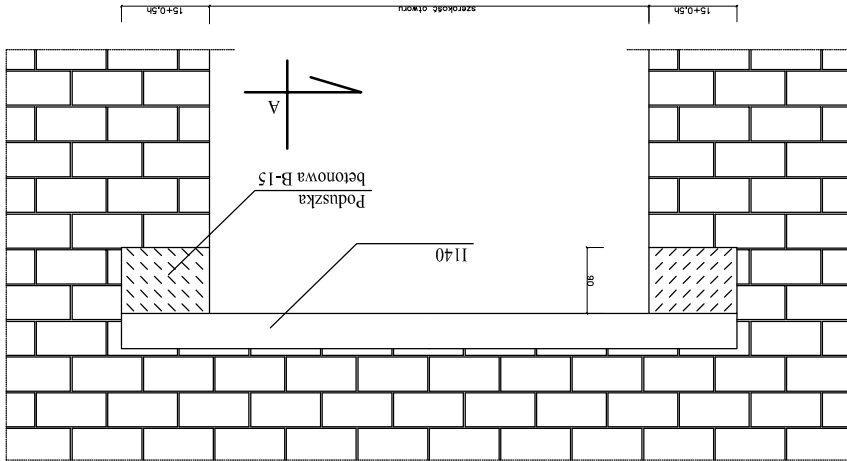
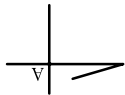
1. Wymiary wszystkich trzech otworów należy sprawdzić w naturze i dostosować długości prętów.

Opracownie:	Dostosowanie do spełnienia wymogów przeciwpożarowych zgodnie z postanowieniami Warmińsko-Mazurskiego Komendanta Wojewódzkiego Państwowej Straży Pożarnej w Olsztynie z dnia 17 lipca 2010r.	Rysunek nr 7 Skala 1:20 Data: Styczeń 2011
Rysunek:	Zbrojenie stropów	Opracował:
Inwestor:	Przedszkole Miejskie nr 2 Integracyjne w Iławie	
Adres inwestycji:	ul. Kasprowicza 3, 14-200 Iława, Działka nr 27/1 – obręb 9	

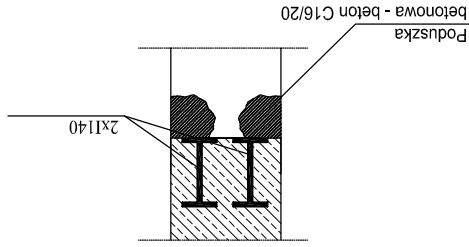
# Szczegóły konstrukcyjne

SKALA 1:20

Szczegóły wzmocnienia nadproża w istniejącym murze



Przekrój A-A



Opis techniczny:  
Uwagi ogólne:

Przystępując do poszerzania otworów w murach ceglanych niezależnie od zaprawy trzeba stosować zabezpieczenia.

Kolejność robót:

1. Podstępować stopy, które wywierają obciążenie na odcinek przewidziany do poszerzenia.

2. Skuć tynk na długości istniejącego nadproża i naciąć mechanicznie brzdę szerokości 10mm, pod istniejącą belką prefabrykowaną L19 na długość projektowanego poszerzenia.

3. Przemycić brzdę mlekiem cementowym.

4. W brzdzie osadzić dwuteownik I140

5. Belkę obłożyć siatką "rabitza"

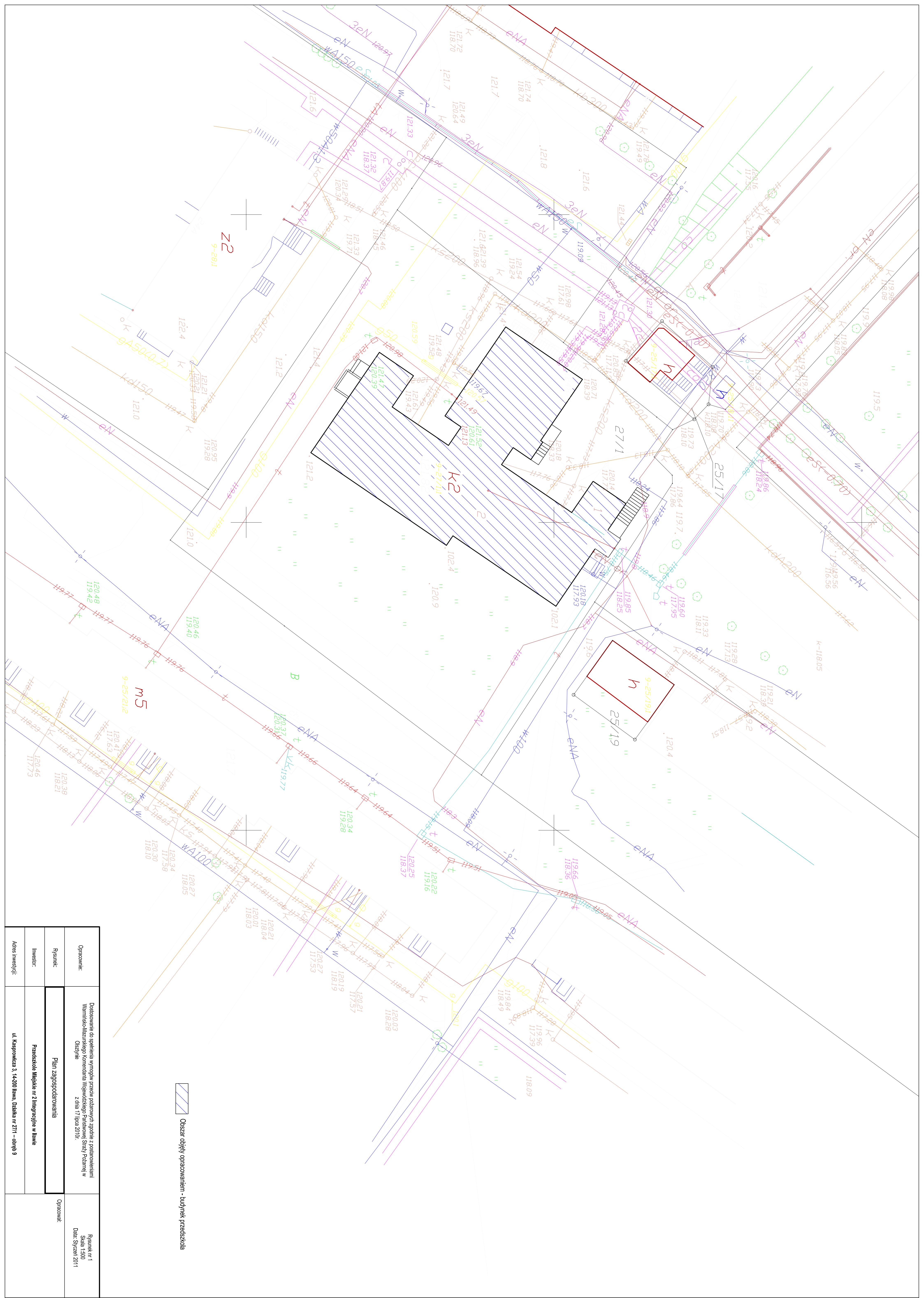
6. Przeszreń między murem a belką wypchnąć rzadką zaprawą cementową

7. Uzupelnic brakujący tynk cem-wap

7. Po wykonaniu w/w czynności z jednej strony muru wykonujemy identyczne założenie belki z drugiej strony

Opracował:	ul. Kasprowicza 3, 14-200 Iława, Działka nr 27/1 – obręb 9	Adres inwestycji:
	Przedszkole Miejskie nr 2 Integryjne w Iławie	Inwestor:
	Szczegóły konstrukcyjne	Rysunek:
Rysunek nr 7 Skala 1:20 Data: Styczeń 2011	Dostosowanie do spełnienia wymogów przepisów pożarowych zgodnie z postanowieniami Wamrnsko-Mazurskiego Komendanta Wojewódzkiego Państwowego Straży Pożarnej w Olsztynie z dnia 17 lipca 2010r.	Opracowanie:



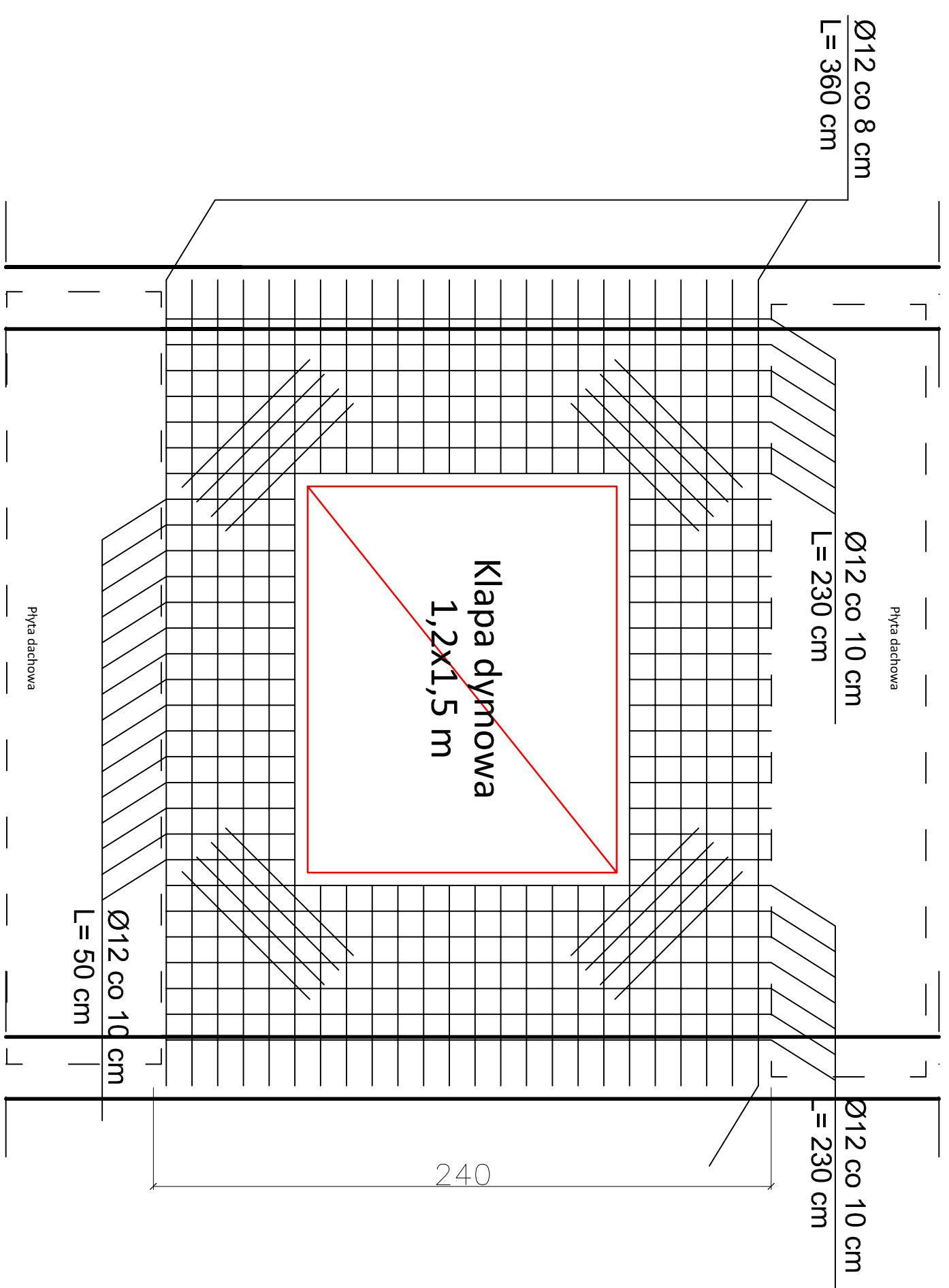


Obszar objęty opracowaniem - budynek przedszkola

Opracowanie:		Dostosowanie do spełnienia wymogów przepisów dotyczących zgodnie z rozporządzeniem Wzrostka/Mieczysława Komendanta Wojewódzkiego, Państwowej Straży Pożarnej w Olsztynie		Rysunek nr 1 Skala 1:300 Data: Syczeń 2011	
Rysunek:		Plan zagospodarowania		Opracował:	
Inwestor:		Przedszkole Miejskie nr 2 Integracja w Hawle			
Adres inwestycji:		ul. Kasprzowska 3, 14-200 Bawa, Działka nr 27/1 - obręb 9			



Zbrojenie stropów z otworami  
do klap dymowych



Beton C20/25  
Stal AIII

**UWAGI:**  
1. Wymiary wszystkich trzech otworów należy sprawdzić w naturze i dostosować długości prętów.

Opracowanie:	Dostosowanie do spełnienia wymogów urządzeń rozziarnorobit z postarzeniem i Wydziału Miejskiego Komendanta Województwa Śląskiego w Olsztynie z dnia 17 lipca 2010r.	Rysunek nr 8 Data: Syczeń 2011
Rysunek:	Zbrojenie stropów	Opracował:
Inwestor:	Przedsiębiorstwo Miłojki nr 2 Integracyjne w Jawle	
Adres Inwestycji:	ul. Kaszowicza 3, 14-200 Jawle, Działka nr ZT11 – obręb 9	