

Załącznik nr 5 do SIWZ - postępowanie znak ZP.271.10.2015

Sporządzona poglądowa dokumentacja fotograficzna obejmuje tylko niektóre pomieszczenia w obiekcie.

PRZEDSZKOLE MIEJSKIE NR 6 w Iławie ul. Wiejska 3



zdjęcie 1



zdjęcie 2



zdjęcie 3



zdjęcie 4



zdjęcie 5



zdjęcie 6



zdjęcie 7



zdjęcie 8



zdjęcie 9



zdjęcie 10



zdjęcie 11



zdjęcie 12



zdjęcie 13



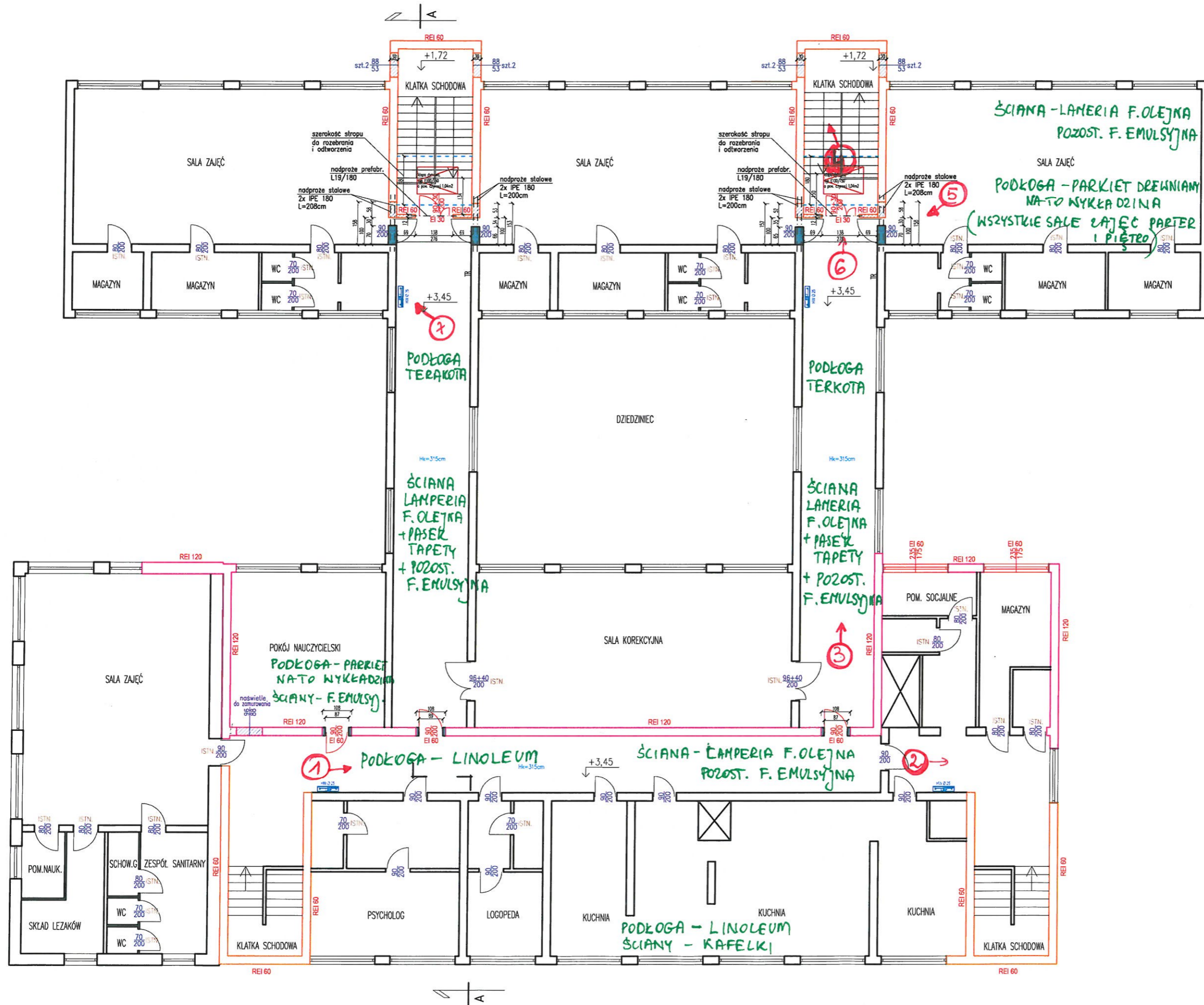
zdjęcie 14



zdjęcie 15



zdjęcie 16



1 → ZDJĘCIA
POGLĄDOWE

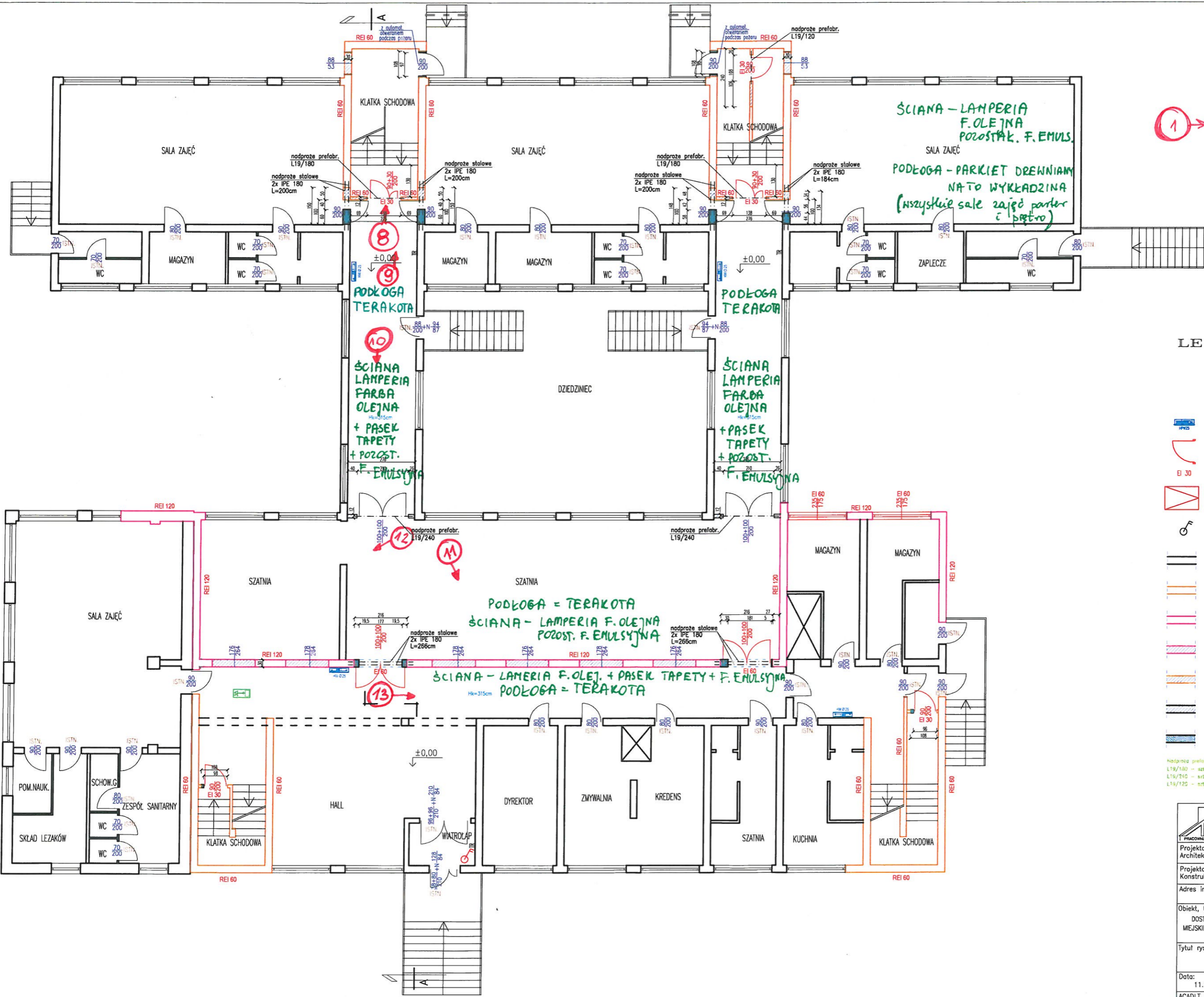
OPIS DOTYCZY STANU
ISTNIEJĄCEGO

LEGENDA:

- oświetlenie awaryjne (ewakuacyjne)
- podświetlony znak ewakuacyjny
KOD piktogramu oprawy oświetlenia awaryjnego
wg PN-92/N-01256-02
- hydrant wewnętrzny 25
- drzwi zapewniające wymaganą klasę odporności ogniowej
wymiary skrzydła drzwi
- wymagana klasa odporności ogniowej elementu
- urządzenie służące do usuwania dymu
- wyłącznik przeciwpożarowy prądu elektrycznego
- ściana istniejąca
- ściana istniejąca spełniająca wymóg klasy odporności ogniowej REI 60
- ściana istniejąca spełniająca wymóg klasy odporności ogniowej REI 120
- ściana projektowana spełniająca wymóg klasy odporności ogniowej REI 120 (lub otwór do zamurowania o odporności ogniowej tej ściany)
- ściana projektowana spełniająca wymóg klasy odporności ogniowej REI 60 (lub otwór do zamurowania o odporności ogniowej tej ściany)
- ściana projektowana bez wymagań p.poz. lub otwór do zamurowania
- ściany, fragmenty ścian do wyburzenia, poszerzenia otworów

Nadproża prefabrykowane:
L19/120 - art. 2

 PRACOWNIA PROJEKTOWO-BUDOWLANA 14-200 Itawa, ul. Smolki 2/1		
Projektował: Architektura	mgr inż. arch. Krzysztof Zakrzewski upr. nr GP.1.7342/135/TO/94	Podpis:
Projektował: Konstrukcja	inż. Andrzej Szyzka nr ewid. WAM/0062/PWOK/07	Podpis:
Adres inwestycji: Itawa, ul. Wiejska 3 dz. nr 538, obr. 12		
Obiekt, temat: DOSTOSOWANIE ISTNIEJĄCEGO BUDYNKU PRZEDSZKOLA MIEJSKIEGO NR 6 W ILAWIE DO WYMAGAŃ BEZPIECZEŃSTWA POŻAROWEGO		
Tytuł rys. RZUT I PIĘTRA		
Data: 11.2014r.	Skala: 1:100	Rys. nr 4
ACADLT 2010 Nr serjiny 351-75962908		



1 → ZDJĘCIE
POGLĄDOWE

OPIS DOTYCZY
STANU ISTNIEJĄCEGO

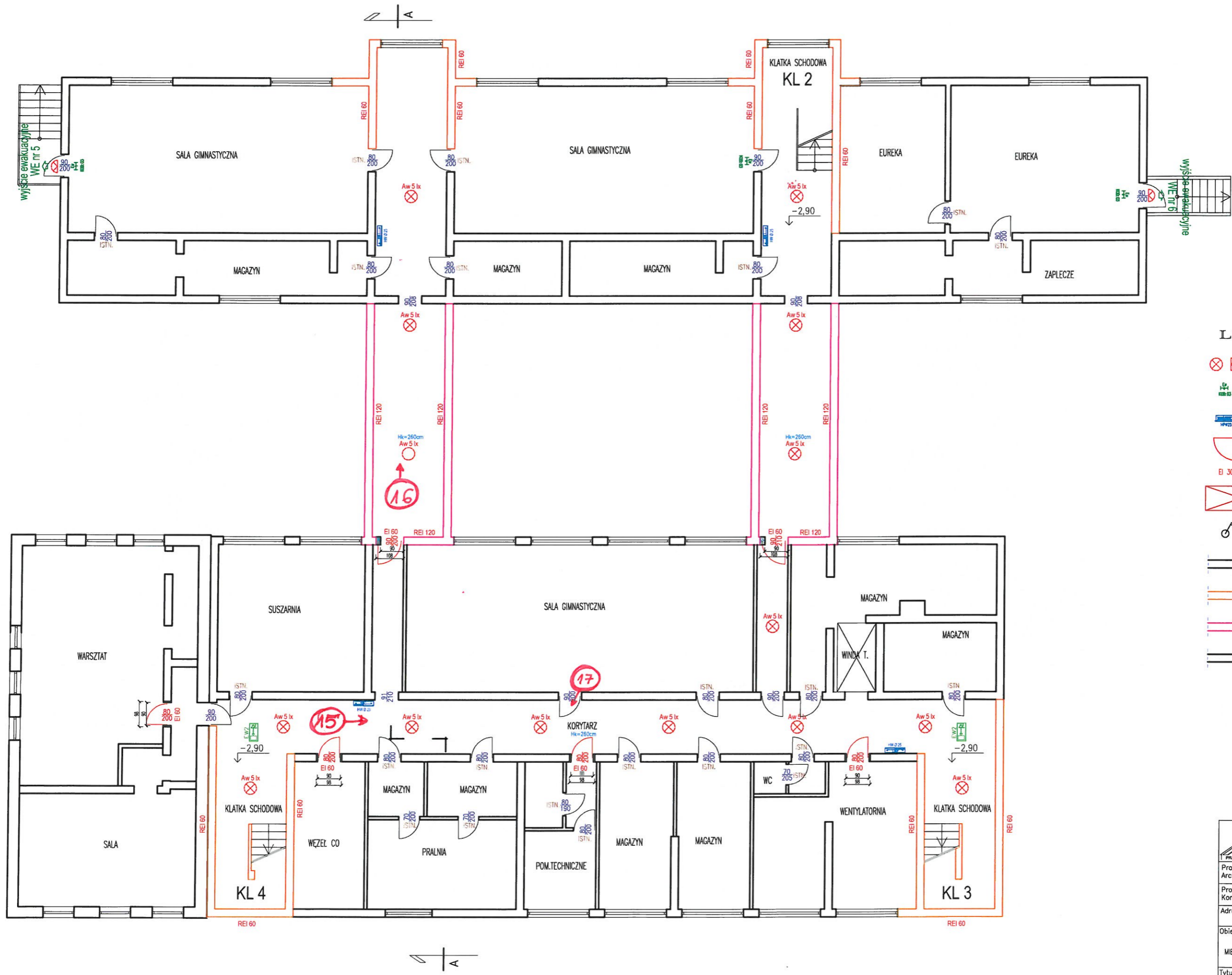
LEGENDA:

- oświetlenie awaryjne (ewakuacyjne)
- podświetlany znak ewakuacyjny
KOD piktogramu oprawy oświetlenia awaryjnego wg PN-92/N-01256-02
- hydrant wewnętrzny 25
- drzwi zapewniające wymaganą klasę odporności ogniowej
wymiary skrzydła drzwi
- wymagana klasa odporności ogniowej elementu
- urządzenie służące do usuwania dymu
- wyłącznik przeciwpożarowy prądu elektrycznego
- ściana istniejąca
- ściana istniejąca spełniająca wymóg klasy odporności ogniowej REI 60
- ściana istniejąca spełniająca wymóg klasy odporności ogniowej REI 120
- ściana projektowana spełniająca wymóg klasy odporności ogniowej REI 120 (lub otwór do zamurowania o odporności ogniowej tej ściany)
- ściana projektowana spełniająca wymóg klasy odporności ogniowej REI 60 (lub otwór do zamurowania o odporności ogniowej tej ściany)
- ściana projektowana bez wymagań p.poż. lub otwór do zamurowania
- ściany, fragmenty ścian do wyburzenia, poszerzenia otworów

Nadproża prefabrykowane:
L19/180 - szt. 2
L19/240 - szt. 2
L19/120 - szt. 1

PRACOWNIA PROJEKTOWO-BUDOWLANA 14-200 Itawa, ul. Smelki 2/1	
Projektował: mgr inż. arch. Krzysztof Zakrzewski	Podpis: _____
Architektura upr. nr GP.1.7342/135/TO/94	
Projektował: inż. Andrzej Szyszka	Podpis: _____
Konstrukcja nr ewid. WAM/0062/PWOK/07	
Adres inwestycji: Itawa, ul. Wiejska 3 dz. nr 53B, obr. 12	
Obiekt, temat: DOSTOSOWANIE ISTNIEJĄCEGO BUDYNKU PRZEDSZKOLA MIEJSKIEGO NR 6 W ILAWIE DO WYMAGAŃ BEZPIECZEŃSTWA POŻAROWEGO	
Tytuł rys. RZUT PARTERU	
Data: 11.2014r.	Skala: 1:100
Rys. nr 3	
ACADLT 2010 Nr seryjny 351-75962908	

1 → 2 OJĘCIE
POGLĄDOWE



LEGENDA:

- oświetlenie awaryjne (ewakuacyjne)
- podświetlany znak ewakuacyjny
K00 piktogramu oprawy oświetlenia awaryjnego
wg PN-92/N-01256-02
- hydrant wewnętrzny 25
- drzwi zapewniające wymaganą klasę odporności ogniowej
wymiary skrzydła drzwi
- wymagana klasa odporności ogniowej elementu
- urządzenie służące do usuwania dymu
- wyłącznik przeciwpożarowy prądu elektrycznego
- ściana istniejąca
- ściana istniejąca spełniająca wymóg klasy
odporności ogniowej REI 60
- ściana istniejąca spełniająca wymóg klasy
odporności ogniowej REI 120
- ściany, fragmenty ścian do wyburzenia, poszerzenia otworów

 PRACOWNIA PROJEKTOWO-BUDOWLANA 14-200 Itawa, ul. Smolki 2/1		
Projektował:	mgr inż. arch. Krzysztof Zakrzewski	Podpis:
Architektura	upr. nr GP.I.7342/135/TO/94	
Projektował:	inż. Andrzej Szyszka	Podpis:
Konstrukcja	nr ewid. WAM/0062/PWOK/07	
Adres inwestycji:	Itawa, ul. Wiejska 3 dz. nr 538, obr. 12	
Obiekt, temat:	DOSTOSOWANIE ISTNIEJĄCEGO BUDYNKU PRZEDSZKOLA MIEJSKIEGO NR 6 W ILAWIE DO WYMAGAŃ BEZPIECZEŃSTWA POŻAROWEGO	
Tytuł rys.	RZUT PIWNIC	
Data:	Skala:	Rys. nr
11.2014r.	1:100	2
ACADLT 2010 Nr serijny 351-75962908		