

Sporządzona pogładowa dokumentacja fotograficzna obejmuje tylko niektóre pomieszczenia w obiekcie.

**PRZEDSZKOLE MIEJSKIE NR 5 w Iławie ul. Andersa 8A**



**zdjęcie nr 1**



**zdjęcie 2**



zdjęcie 3





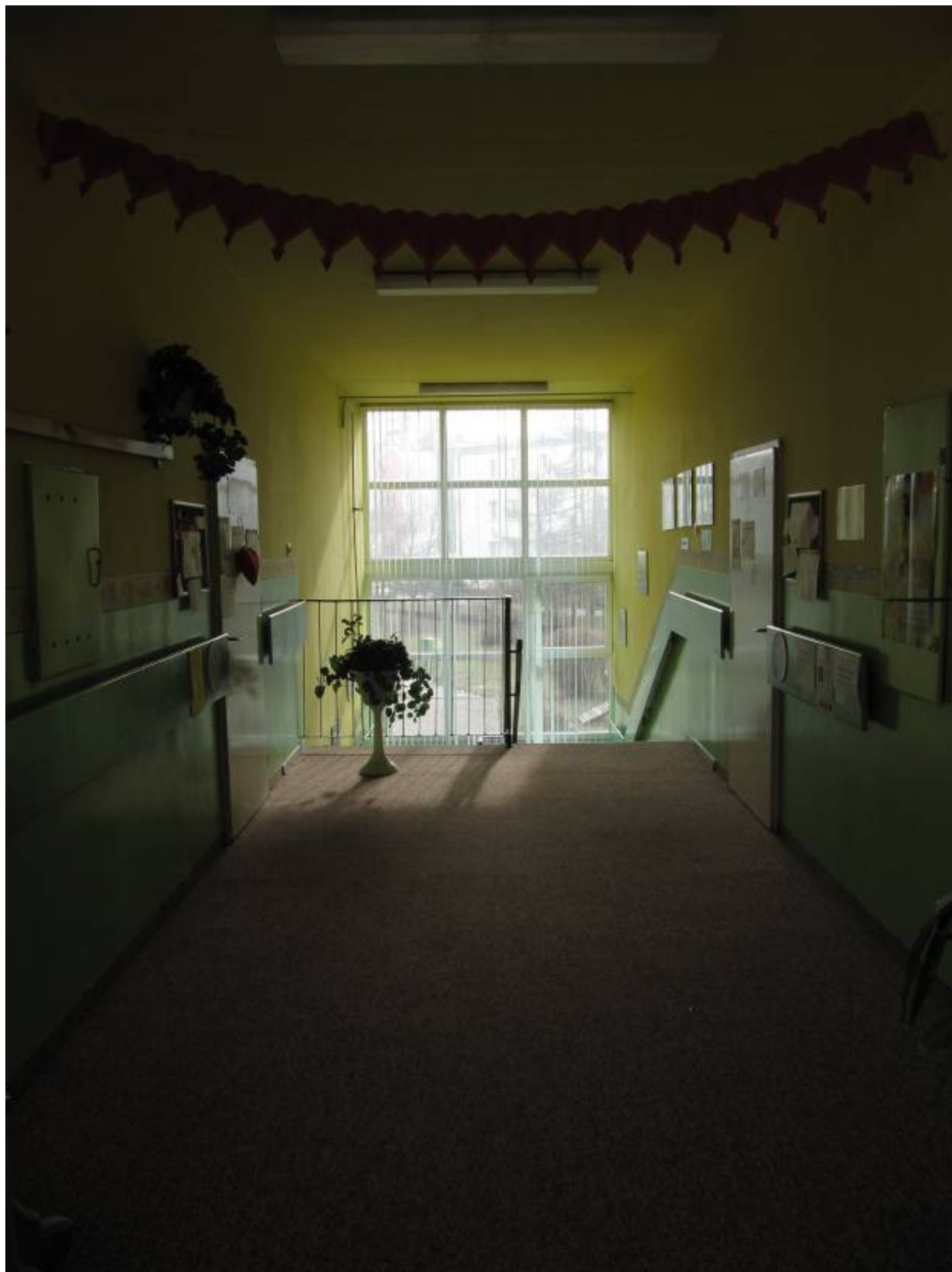
**zdjęcie 4**



**zdjęcie 5**



**zdjęcie 6**



zdjęcie 7



**zdjęcie 8**





**zdjęcie 9**





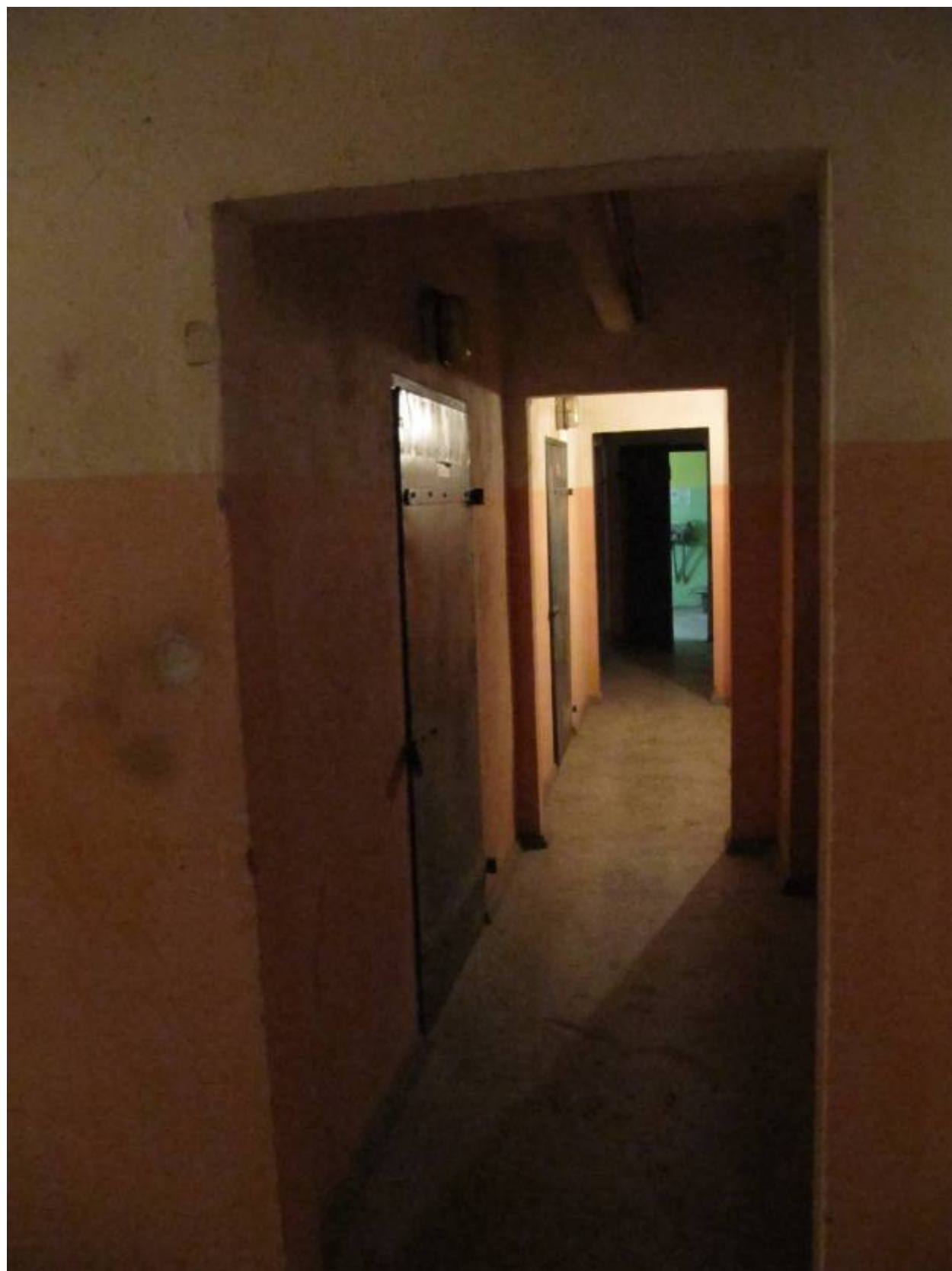
**zdjęcie 10**



zdjęcie 11



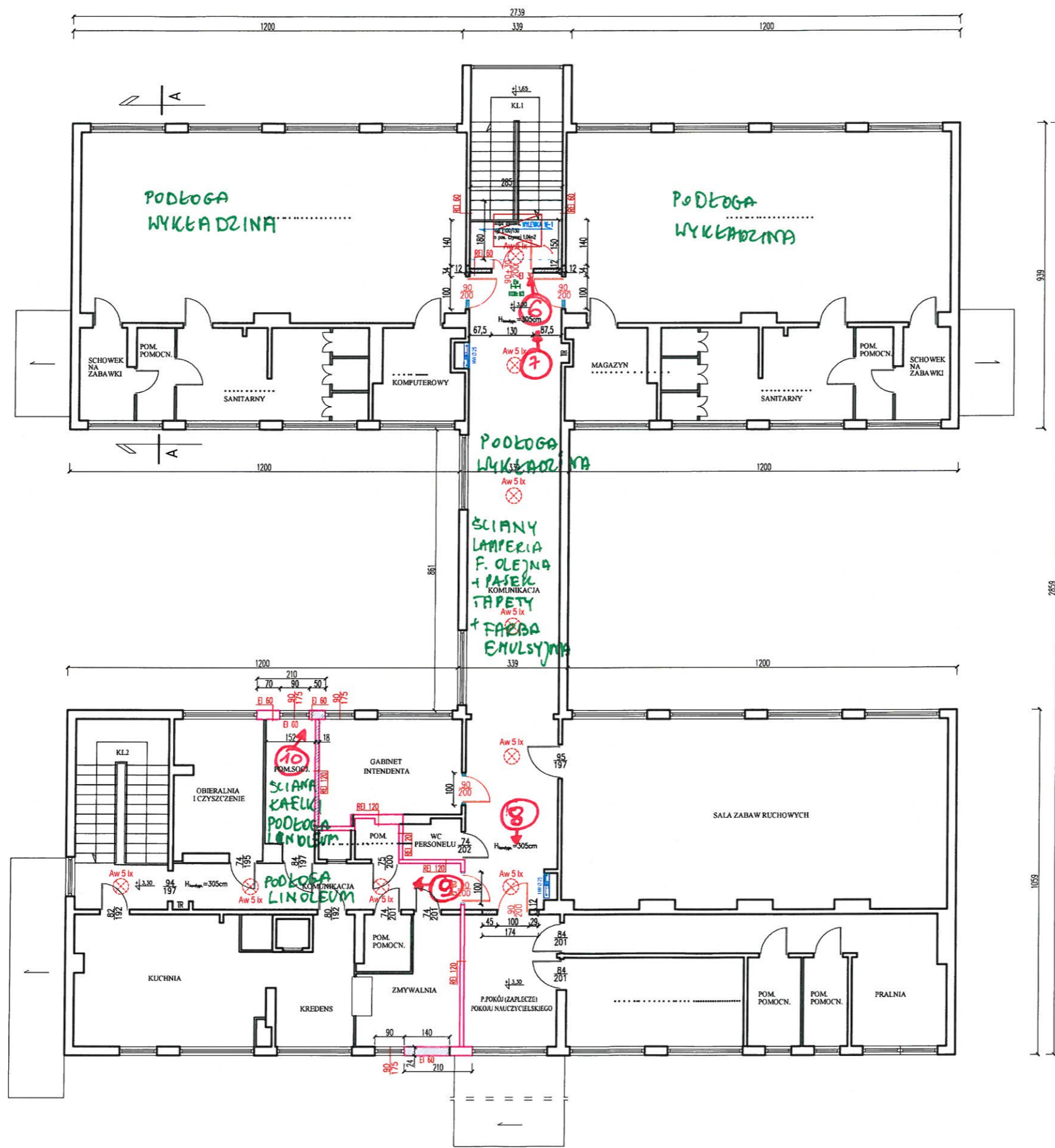
**zdjęcie 12**



**zdjęcie 13**



RZUT I PIĘTRA  
skala 1:100



1 → ZDJĘCIA  
POGLĄDOWE

OPIS DOTYCZY  
STANU ISTNIEJĄCEGO

LEGENDA:

- oświetlenie awaryjne ( ewakuacyjne )
- podświetlony znak ewakuacyjny  
KOD piktogramu oprawy oświetlenia awaryjnego  
wg PN-92/N-01256-02
- hydrant wewnętrzny 25
- wymagana klasa odporności ogniowej elementu
- wyłącznik przeciwpożarowy prądu elektrycznego
- ściany istniejące
- ściany projektowane murowane z cegły wapienno-piaskowej
- fragmenty ścian do wyburzenia (skucia)
- ściany oddzielenia pożarowego
- drzwi nowe
- drzwi istniejące
- urządzenie służące do usuwania dymu  
(kłapa oddymniająca mar PROLIGHT PLUS typ E, prostokątna  
z podstawą prostą o min. H=500mm, pow. czynna 1,04m2)

PRACOWNIA PROJEKTOWO-BUDOWLANA "TECTI" Monika Szyszka 16-200 Itawa, ul. Smałki 2/1	
Projektował: mgr inż. arch. Krzysztof Zakrzewski	Podpis:
Architektura	upr. nr GP.1.7342/135/10/94
Projektował: inż. Monika Szyszka	Podpis:
Konstrukcja	nr ewid. WAM/0065/POOK/05
Adres inwestycji: Itawa, ul. Andersa 8a dz. nr 9/23, obr.9	
Obiekt, temat: DOSTOSOWANIE ISTNIEJĄCEGO BUDYNKU PRZEDSZKOLA MIEJSKIEGO NR 5 W ILAWIE DO WYMAGAŃ BEZPIECZEŃSTWA POŻAROWEGO	
Tytuł rys. RZUT I PIĘTRA	
Data: 06.2014r.	Skala: 1:100
Rys. nr 4	
ACADLT 2010 Nr seryjny 351-75962908	

RZUT PARTERU  
skala 1:100



1 → ZDJĘCIA  
POGLĄDOWE

OPIS DOTYCZY  
STANU ISTNIEJĄCEGO

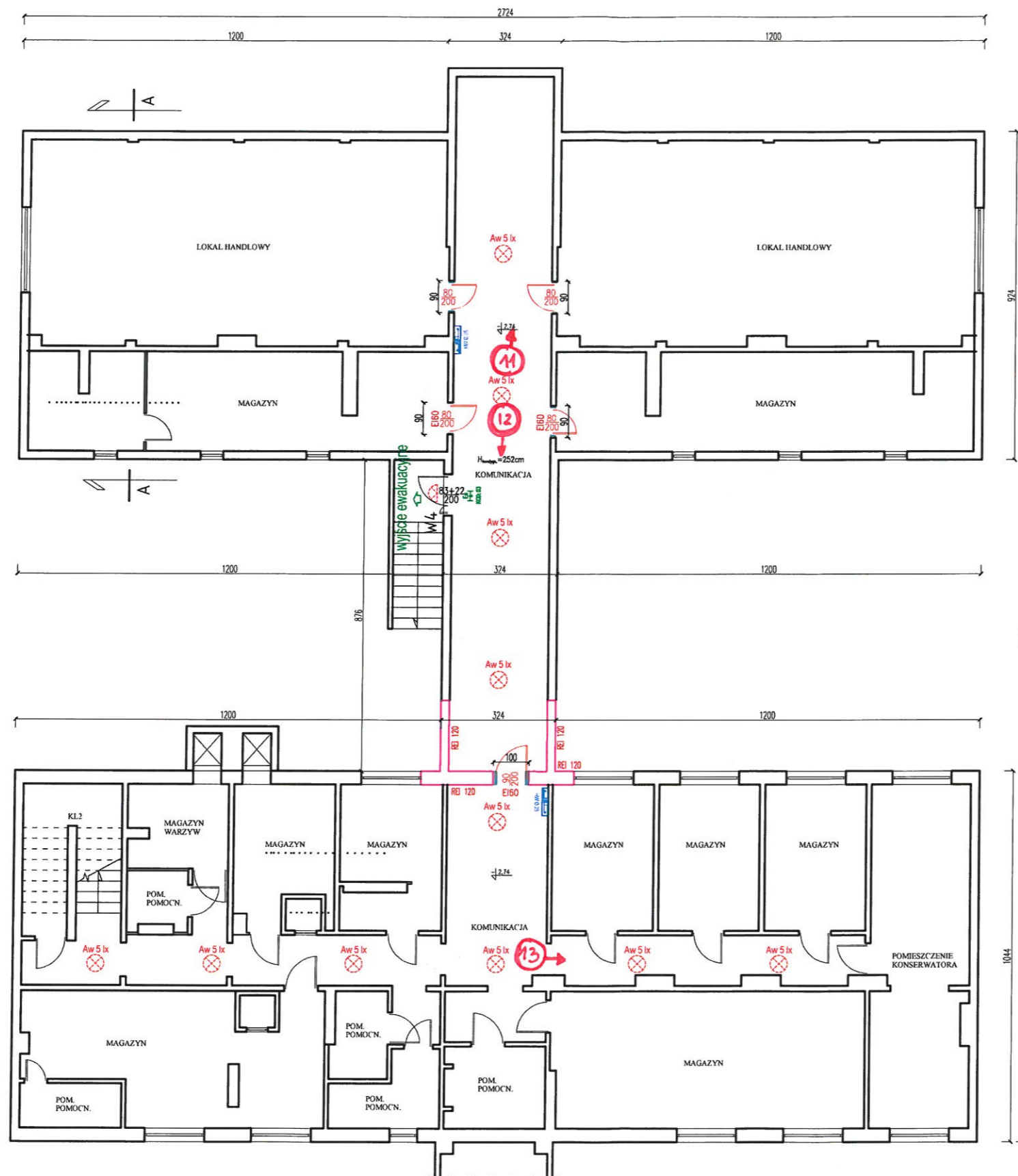
LEGENDA:

- oświetlenie awaryjne ( ewakuacyjne )
- podświetlany znak ewakuacyjny  
KOD piktogramu oprawy oświetlenia awaryjnego  
wg PN-92/N-01256-02
- hydrant wewnętrzny 25
- wymagana klasa odporności ogniowej elementu
- wyłącznik przepięzoporowy prądu elektrycznego
- ściany istniejące
- ściany projektowane murywane z cegły wapienno-piaskowej
- fragmenty ścian do wyburzenia (ściana)
- ściany oddzielenia pożarowego
- drzwi nowe
- drzwi istniejące

<p>PRACOWNIA PROJEKTOWO-BUDOWLANA "TECTI" Monika Szyszka 14-200 Iława, ul. Smotki 2/1</p>		
Projektował:	mgr inż. arch. Krzysztof Zakrzewski	Podpis:
Architektura	upr. nr GP.I.7342/135/TO/94	
Projektował:	inż. Monika Szyszka	Podpis:
Konstrukcja	nr ewid. WAM/0066/POOK/05	
Adres inwestycji: Iława, ul. Andersa 8a dz. nr 9/23, obr.9		
Obiekt, temat: DOSTOSOWANIE ISTNIEJĄCEGO BUDYNKU PRZEDSZKOLA MIEJSKIEGO NR 5 W IŁAWIE DO WYMAGAŃ BEZPIECZEŃSTWA POŻAROWEGO		
Tytuł rys. RZUT PARTERU		
Data:	Skala:	Rys. nr
06.2014r.	1:100	3
ACADLT 2010 Nr seryjny 351-75962908		



RZUT PIWNIC  
skala 1:100



1 → ZDJĘCIA  
POGLĄDOWE

LEGENDA:

- oświetlenie awaryjne ( ewakuacyjne )
- podświetlany znak ewakuacyjny  
KOD piktogramu oprawy oświetlenia awaryjnego  
wg PN-92/N-01256-02
- hydrant wewnętrzny 25
- wymagana klasa odporności ogniowej elementu
- wyłącznik przeciwpożarowy prądu elektrycznego
- ściany istniejące
- ściany projektowane murywane z cegły wapienno-piaskowej
- fragmenty ścian do wyburzenia (skucia)
- ściany oddzielenia pożarowego
- drzwi nowe
- drzwi istniejące

<p>PRACOWNIA PROJEKTOWO-BUDOWLANA "TECTI" Monika Szyszka 14-200 Itawa, ul. Smetki 2/1</p>		
Projektował: Architektura	mgr inż. arch. Krzysztof Zakrzewski upr. nr GP.I.7342/135/TO/94	Podpis:
Projektował: Konstrukcja	inż. Monika Szyszka nr ewid. WAM/0066/POOK/05	Podpis:
Adres inwestycji: Itawa, ul. Andersa 8a dz. nr 9/23, obr.9		
Obiekt, temat: DOSTOSOWANIE ISTNIEJĄCEGO BUDYNKU PRZEDSZKOLA MIEJSKIEGO NR 5 W ITAWIE DO WYMAGAŃ BEZPIECZEŃSTWA POŻAROWEGO		
Tytuł rys. RZUT PIWNIC		
Data: 06.2014r.	Skala: 1:100	Rys. nr 2
ACADLT 2010 Nr seryjny 351-75962908		