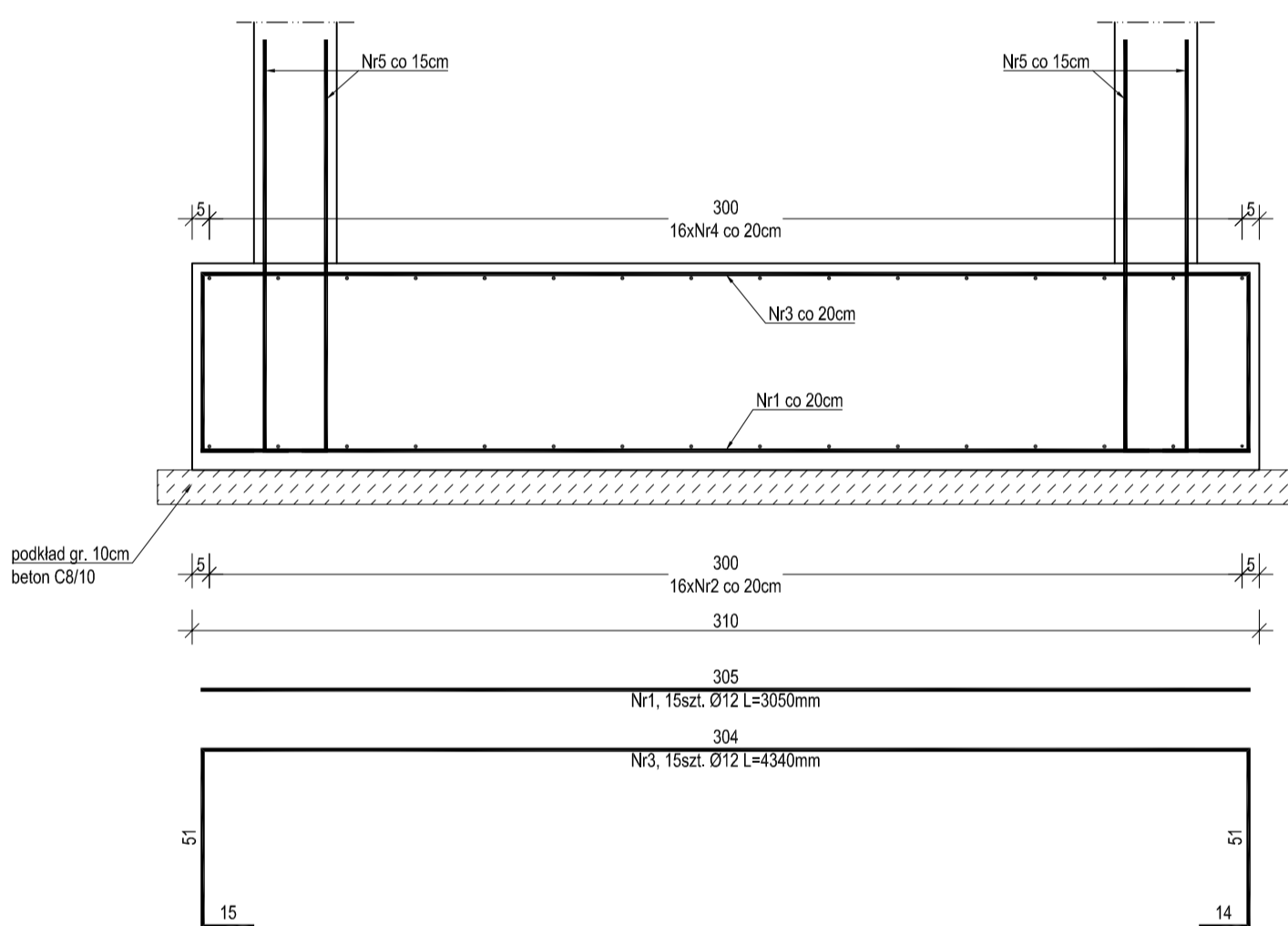
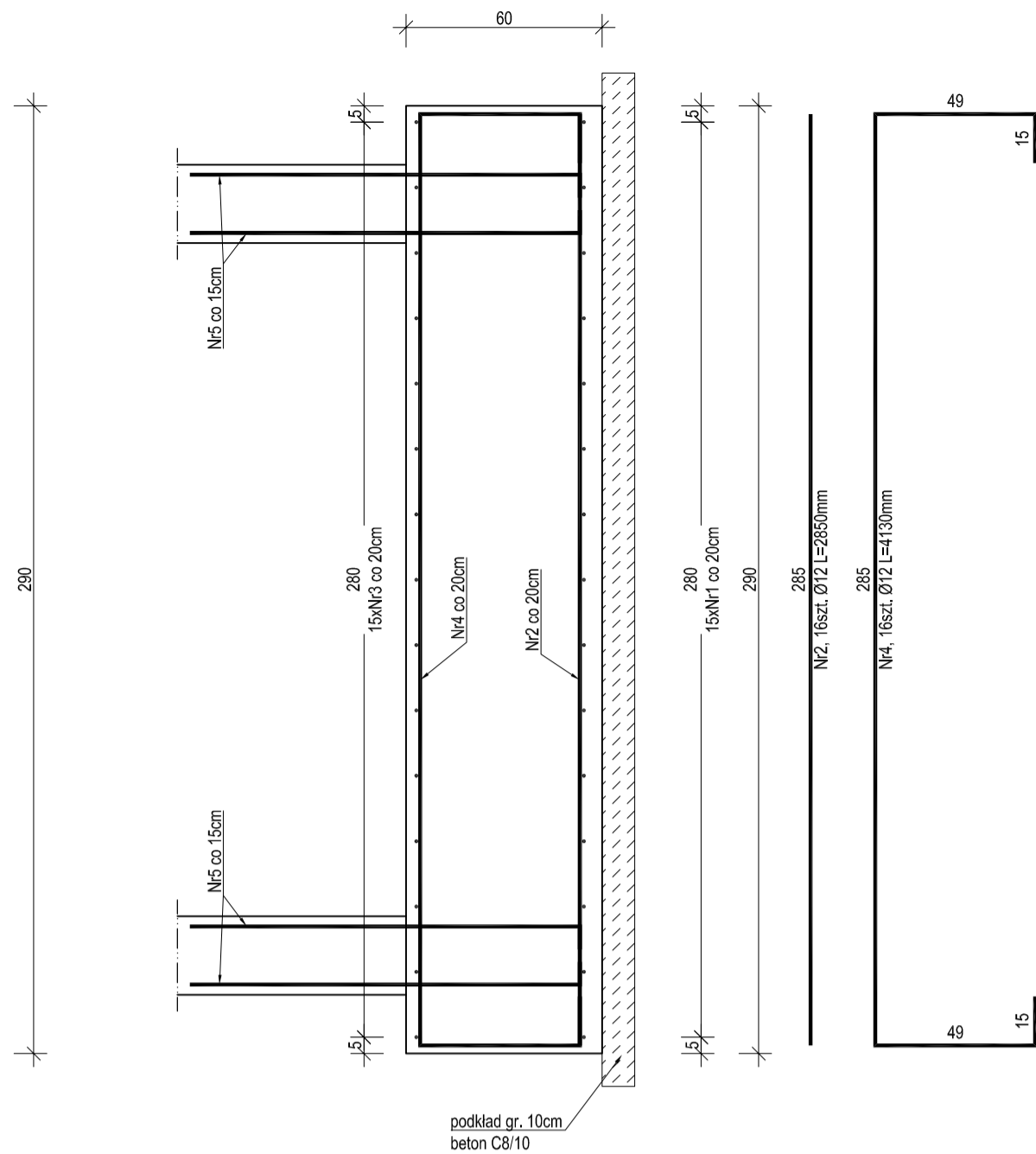
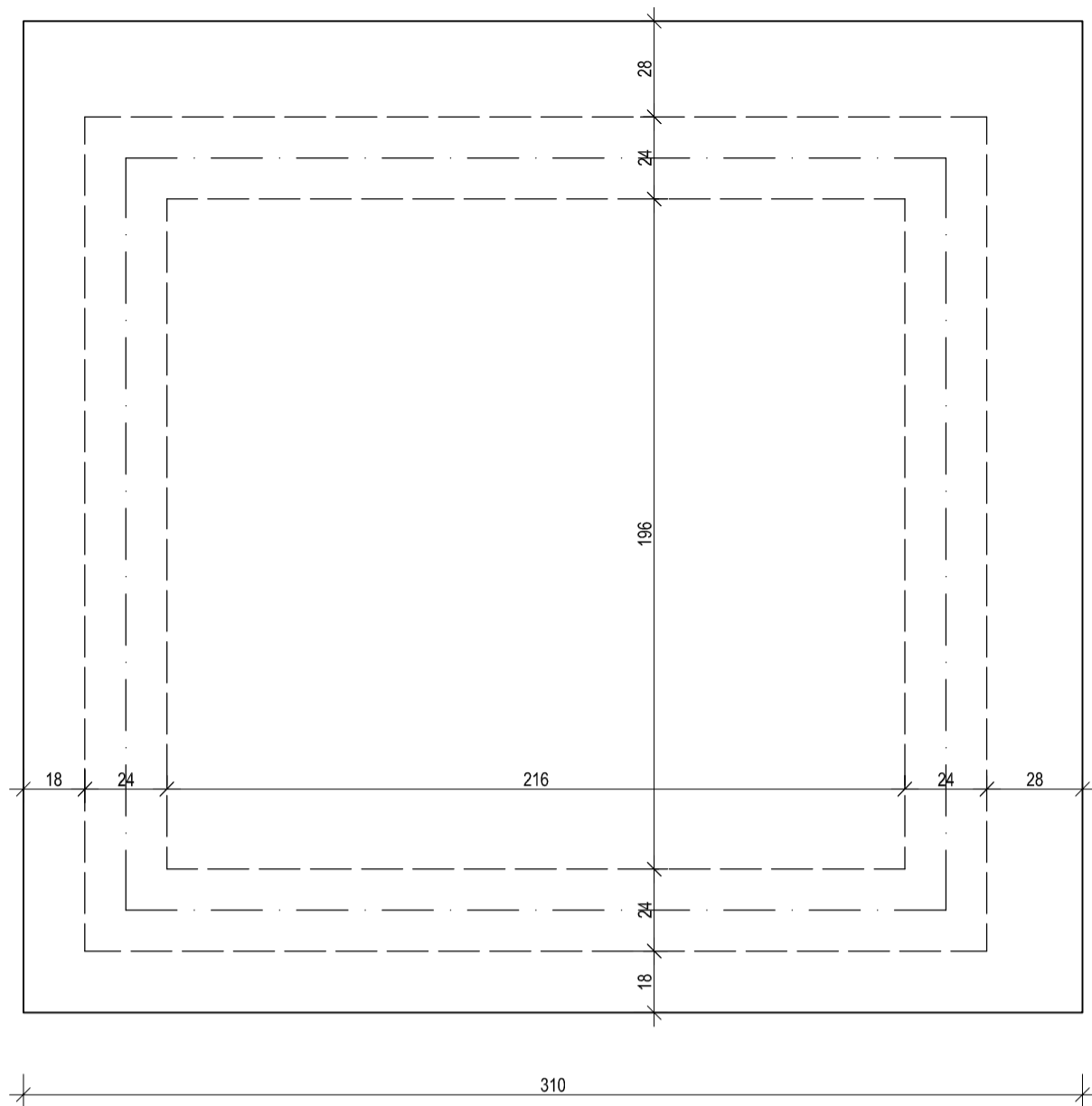


Poz.1.14 - Płyta 310x290x60cm

wyk. 1 szt.  
skala 1:20

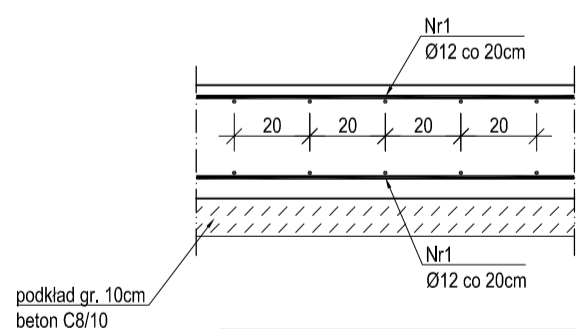


ZESTAWIENIE ZBROJENIA					
Nr pręta	Średnica [mm]	Długość [cm]	Liczba w elem. [szt.]	Długość ogólna [m]	
				Ø6	Ø12
1	Ø12	305	15	45,75	
2	Ø12	285	16	45,60	
3	Ø12	434	15	65,10	
4	Ø12	413	16	66,08	
5	Ø12	126	63	79,38	
Długość ogólna średnic [m]				0,00	301,91
Masa 1 mb pręta [kg]				0,222	0,888
Masa prętów wg średnic [kg]				0,00	268,10
Masa ogólna					268,10
Wykonać x			1		268,10

UWAGA : Wszystkie wymiary prętów podawane są w osiach prętów.

Poz.1.23 - Płyta gr. 30cm

wyk. 10,0 m<sup>2</sup>  
skala 1:20

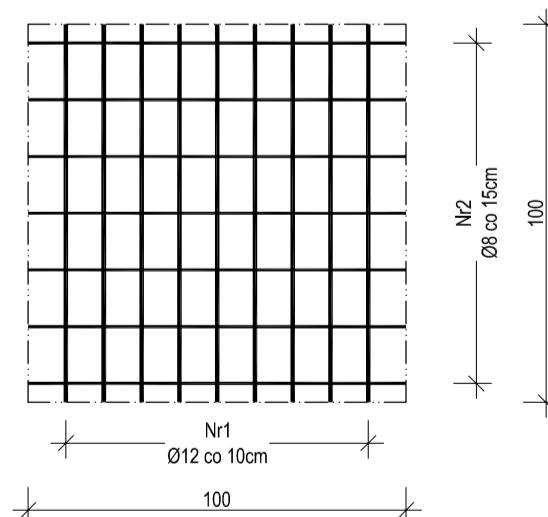


ZESTAWIENIE ZBROJENIA					
Nr pręta	Średnica [mm]	Długość [cm]	Liczba w elem. [szt.]	Długość ogólna [m]	
				Ø6	Ø12
1	Ø12	110	10	11,00	
2	Ø12	110	10	11,00	
Długość ogólna średnic [m]				0,00	22,00
Masa 1 mb pręta [kg]				0,222	0,888
Masa prętów wg średnic [kg]				0,00	19,54
Masa ogólna					19,54
Wykonać x			10,0		195,36

UWAGA : Wszystkie wymiary prętów podawane są w osiach prętów.

Poz.8.2 - Ściana gr. 24cm

skala 1:20



ZESTAWIENIE ZBROJENIA					
Nr pręta	Średnica [mm]	Długość [cm]	Liczba w elem. [szt.]	Długość ogólna [m]	
				Ø6	Ø12
1	Ø12	110	18	19,80	
2	Ø8	110	14	15,40	19,80
Długość ogólna średnic [m]				15,40	19,80
Masa 1 mb pręta [kg]				0,395	0,888
Masa prętów wg średnic [kg]				6,08	17,58
Masa ogólna					23,67

UWAGA : Wszystkie wymiary prętów podawane są w osiach prętów. Zbrojenie podano na m<sup>2</sup> ściany.

- Beton: C20/25 (B25)
- Podbeton: C8/10
- Otulina spód fundamentów: 50mm
- pozostałe krawędzie: 25mm
- Stal zbrojeniowa: AIIIIN (RB500W)

Niniejsze opracowanie chronione jest prawem autorskim (Ustawa z dnia 4 lutego 1994 Dz. U. z 2000 r. Nr 80, poz. 904). Nie może być kopiowane, ani udostępniane bez zgody projektantów.			
Jednostka projektowa GEOM s.j. 60-263 Poznań, ul. Głogowska 108/8		Inwestor Gmina Miejska Iława ul. Niepodległości 13, 14-200 Iława	
Tytuł projektu, adres inwestycji Budowa sali gimnastycznej przy Gimnazjum Samorządowym nr 1 w Iławie ul. Kosciuszki 2a 14-200 Iława, Obręb: 10, Nr ark. mapy: 7.204.09.16.4.1, Dz: 10-68			
#	Imię i Nazwisko	Nr upr.	Podpis
Projektant	mgr inż. Jan Lekan	33/86/Pw	
Asyst. proj.	mgr inż. Łukasz Kłekołko		
Asyst. proj.			
Temat rysunku <b>Płyta: Poz.1.14, Poz.1.23</b> <b>Ściana: Poz.8.2</b>			
Faza projektu - Projekt wykonawczy			
Data 05/2013		Skala 1:20	
Branża		Nr Rewizji	ID Arkusza
Konstrukcja		00	38