

**UCHWAŁA NR XLVIII/497/14  
RADY MIEJSKIEJ W ŁAWIE**

z dnia 26 marca 2014 r.

**w sprawie zaopiniowania planu aglomeracji Ława**

Na podstawie art. 7 ust. 1 pt. 3 i art. 18 ust. 2 pt. 15 ustawy z dnia 8 marca 1990r. o samorządzie gminnym (Tj. Dz.U. z 2013 r. poz. 594 z późn. zm.) w związku z art. 43 ust. 2a ustawy z dnia 18 lipca 2001 r. Prawo wodne (Dz. U. z 2012 r. poz. 145, z późn. zm.), Rada Miejska uchwała, co następuje:

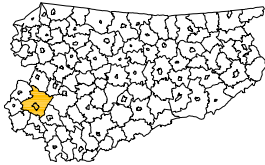
**§ 1.** Opiniuje się pozytywnie plan aglomeracji Ława, który został zweryfikowany i zaakceptowany przez Sejmik Województwa Warmińsko-Mazurskiego Uchwałą Nr XXXV/709/14 z dnia 25 marca 2014 r.

**§ 2.** Plan Aglomeracji Ława, o którym mowa w § 1 stanowi załącznik do niniejszej uchwały.

**§ 3.** Uchwała wchodzi w życie z dniem podjęcia.

Przewodniczący Rady Miejskiej  
w Ławie

**mgr Roman Groszkowski**



lokalizacja gminy objętej opracowaniem

# Aglomeracja Łódź

skala 1:25 000

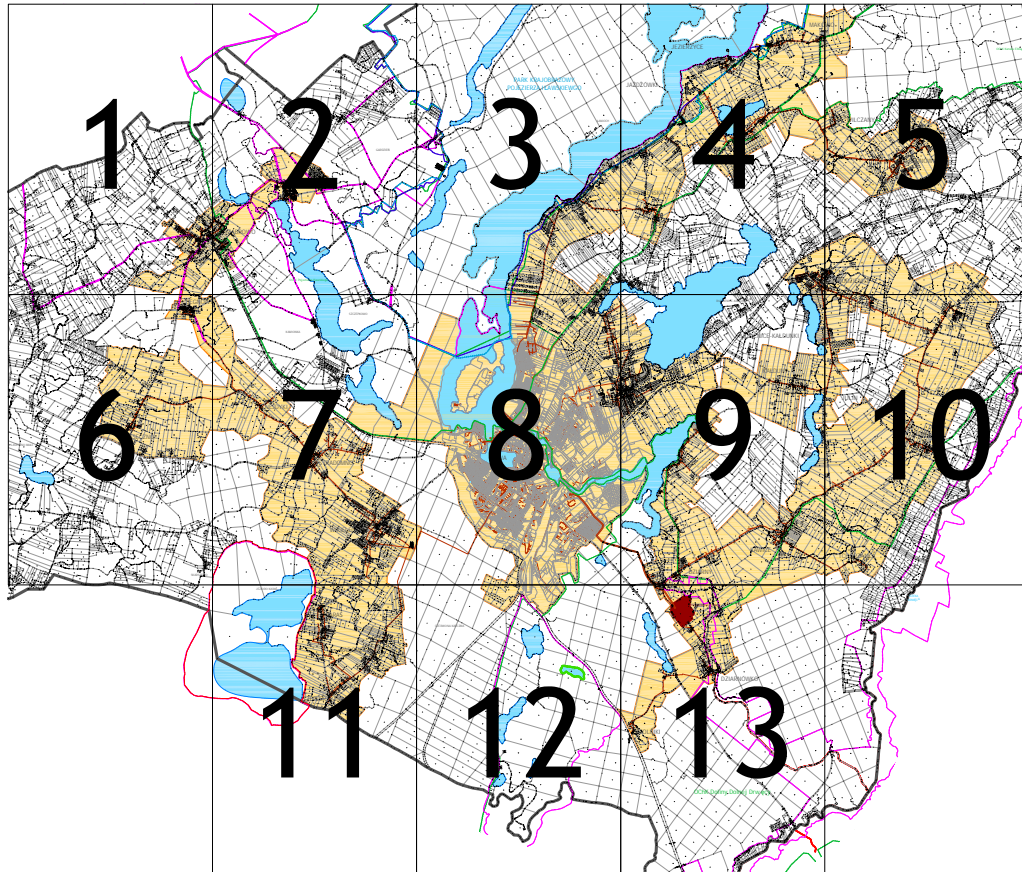
0 1cm = 250m 250 500 750 1000m

Załącznik Nr 1 do Uchwały Nr XLVIII/497/14

Rady Miejskiej w Łódź

z dnia 26 marca 2014 r.

## Schemat podziału na arkusze



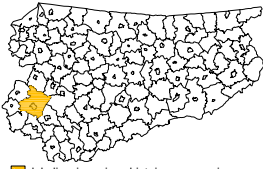
### Legenda

-  granica gminy
-  obszar aglomeracji Łódź
-  istniejąca kanalizacja sanitarna
-  2x rurociąg tłoczny sanitarny (Pompownia Centralna - Oczyszczalnia)
-  oczyszczalnia ścieków w Dziarnach
-  Natura 2000 - obszary ptasie
-  Natura 2000 - obszary siedliskowe
-  parki krajobrazowe
-  rezerваты przyrody
-  obszary chronionego krajobrazu
-  użytki ekologiczne
-  granice stref ochronnych ujęć wody
-  zbiorniki wodne

Opracowanie graficzne:



Warmińsko-Mazurskie Biuro  
Planowania Przestrzennego w Olsztynie



# Aglomeracja Itawa

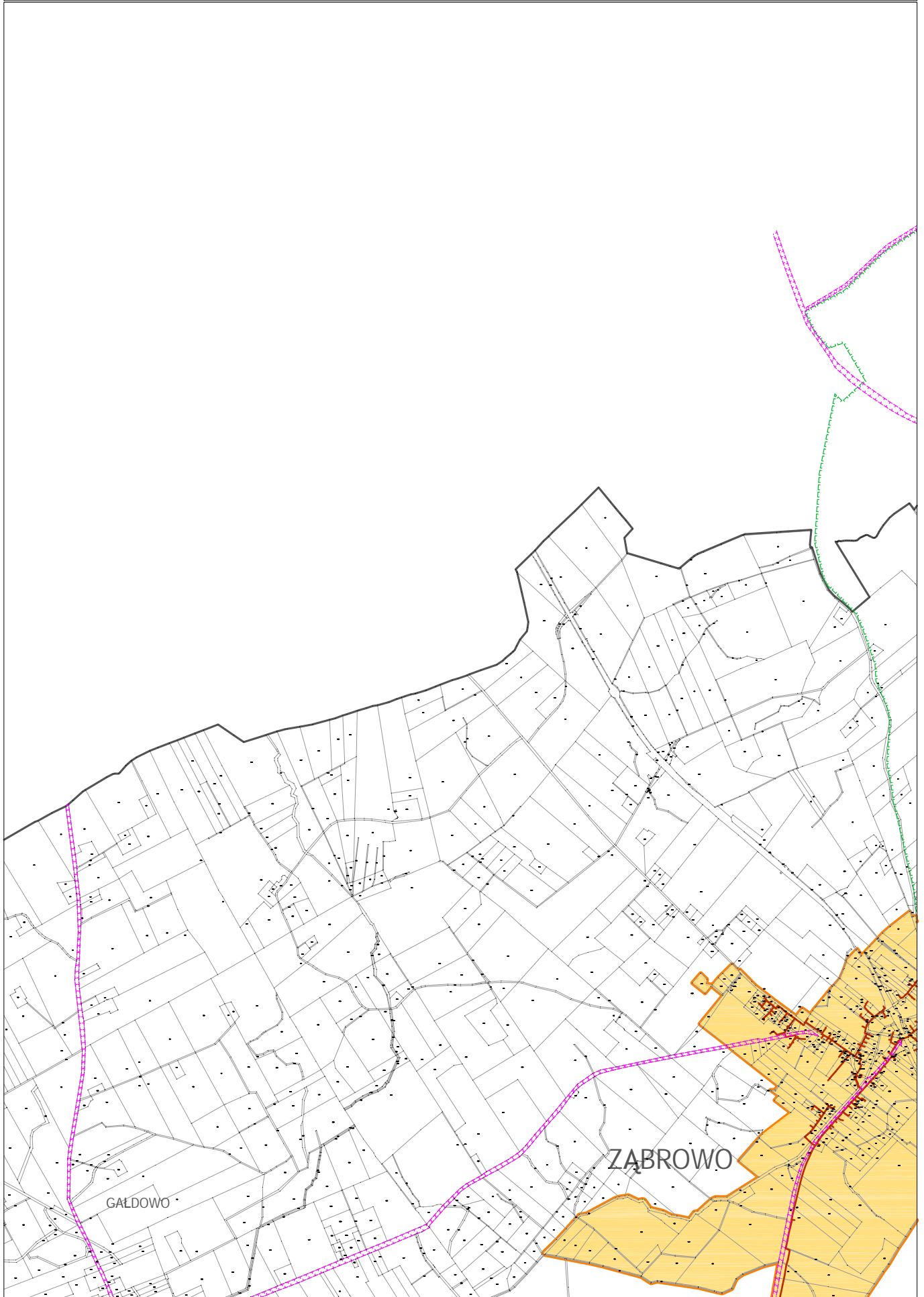
skala 1:25 000

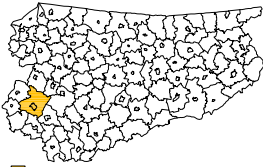


|    |    |    |   |    |
|----|----|----|---|----|
|    | 2  | 3  | 4 | 5  |
| 6  | 7  | 8  | 9 | 10 |
| 11 | 12 | 13 |   |    |

lokalizacja gminy objętej opracowaniem

Arkusz 1





# Aglomeracja Iława

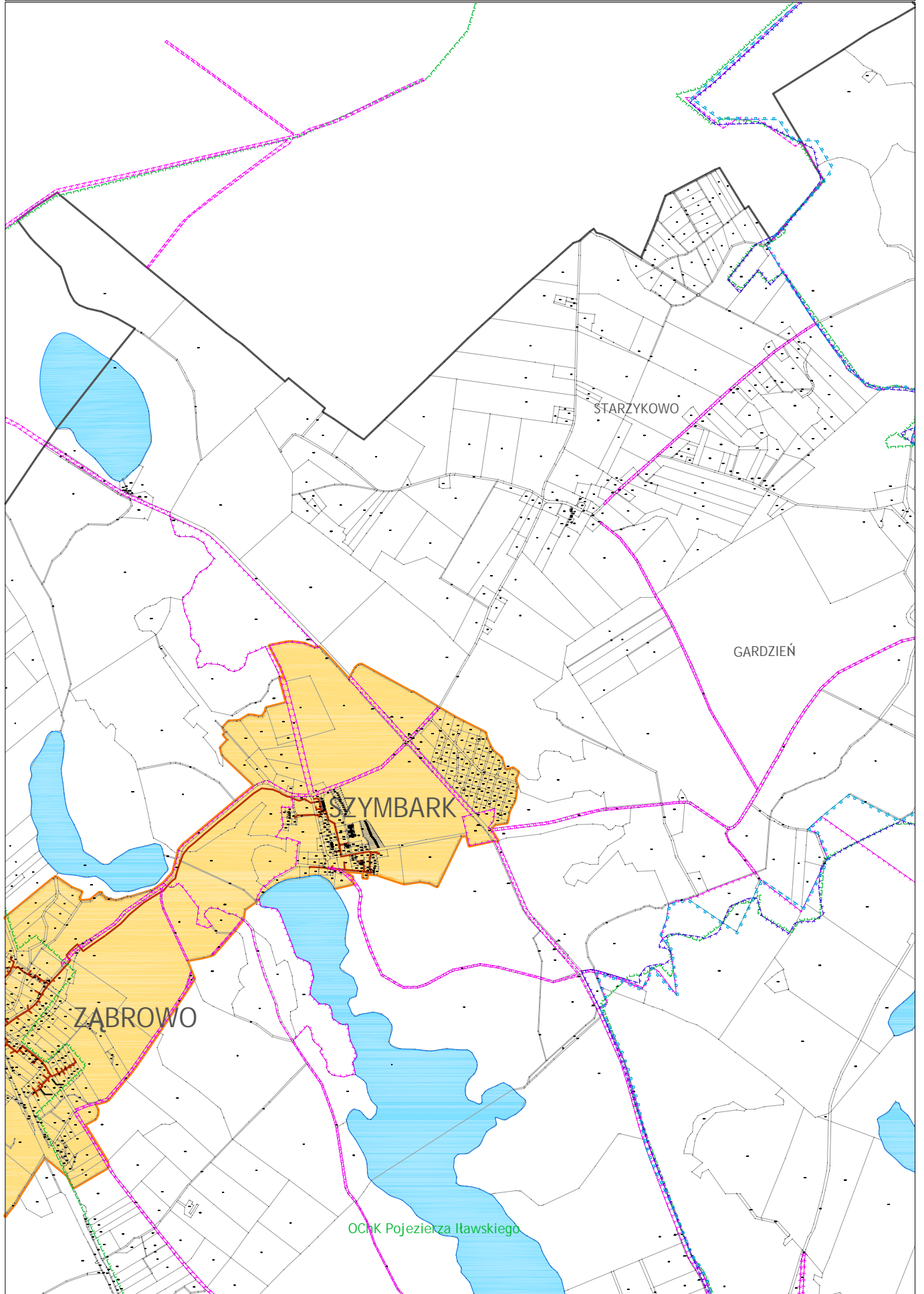
skala 1:25 000

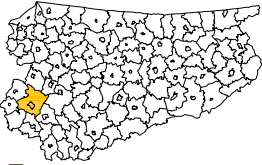


|   |    |    |    |    |
|---|----|----|----|----|
| 1 | 2  | 3  | 4  | 5  |
| 6 | 7  | 8  | 9  | 10 |
|   | 11 | 12 | 13 |    |

Arkusz 2

lokalizacja gminy objętej opracowaniem





# Aglomeracja Iława

skala 1:25 000



■ lokalizacja gminy objętej opracowaniem

|    |    |    |   |    |
|----|----|----|---|----|
| 1  | 2  | 3  | 4 | 5  |
| 6  | 7  | 8  | 9 | 10 |
| 11 | 12 | 13 |   |    |

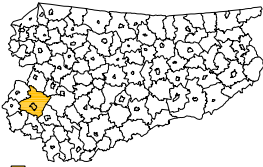
Arkusz 3



PARK KRAJOBRAZOWY  
POJEZIERZA IŁAWSKIEWGO

LANIOCH

SZALKOWO



# Aglomeracja Itawa

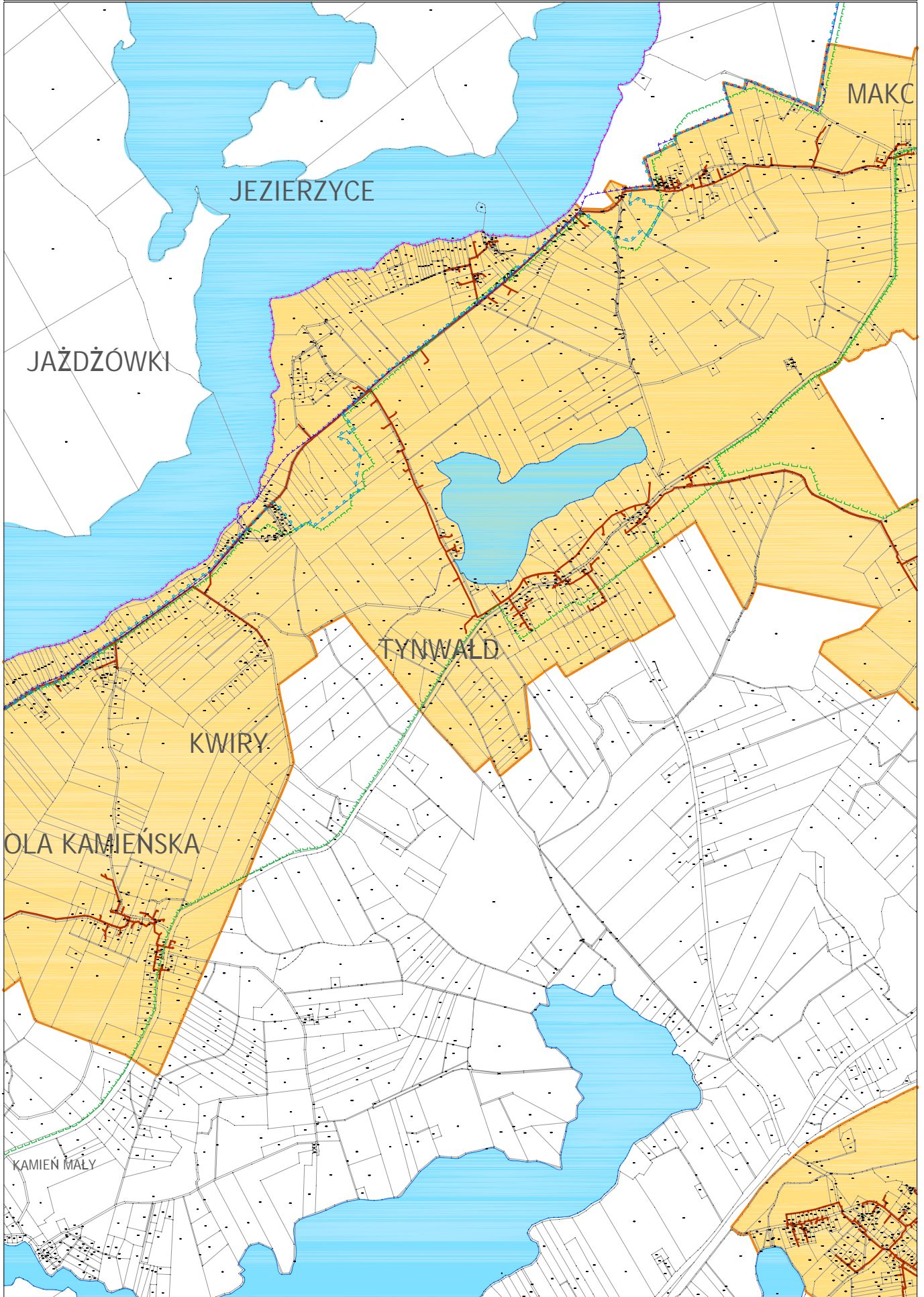
skala 1:25 000

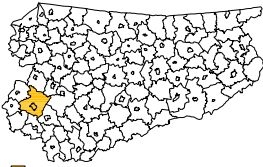


|    |    |    |   |    |
|----|----|----|---|----|
| 1  | 2  | 3  | 4 | 5  |
| 6  | 7  | 8  | 9 | 10 |
| 11 | 12 | 13 |   |    |

Arkusz 4

lokalizacja gminy objętej opracowaniem





# Aglomeracja Łtawa

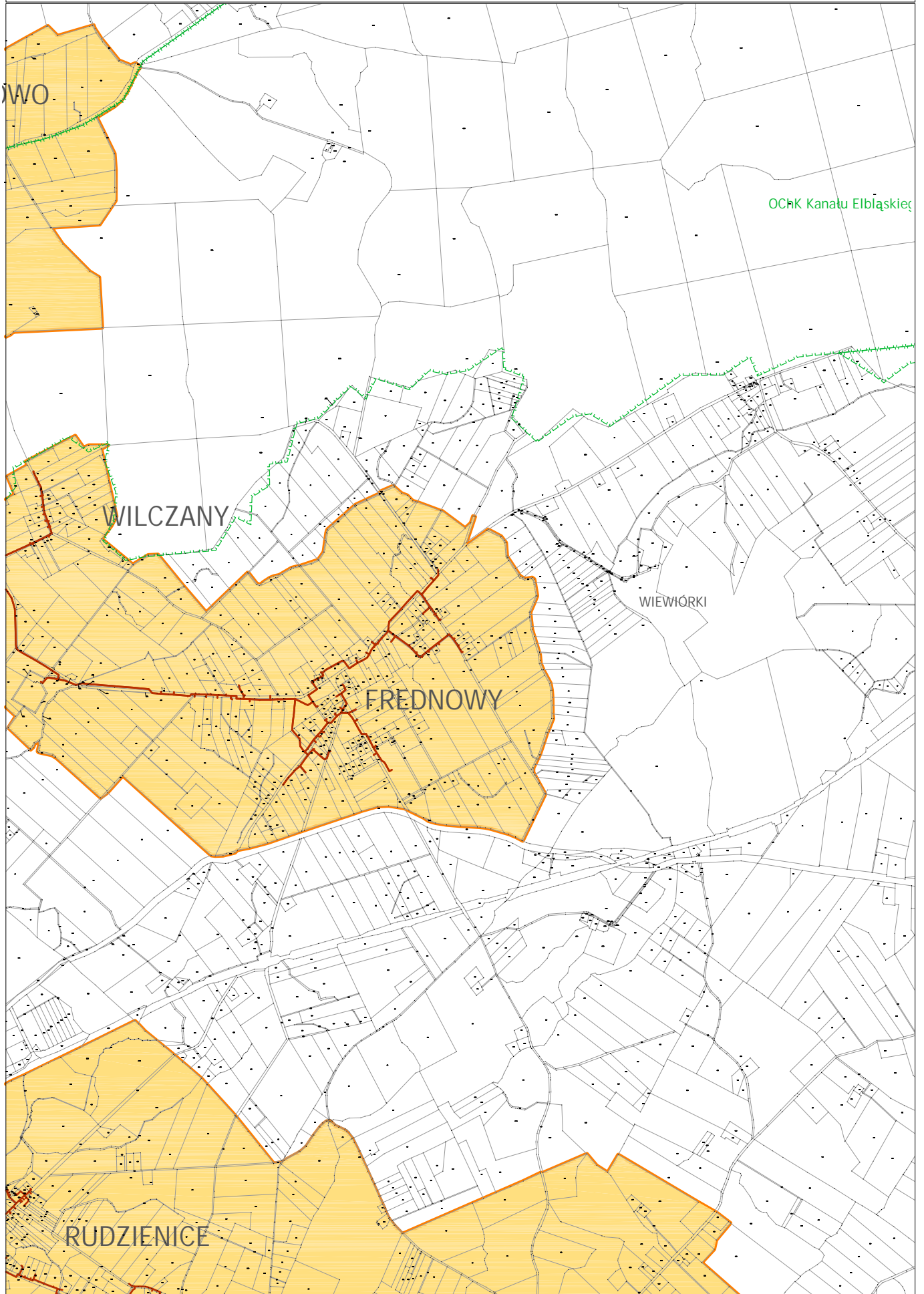
skala 1:25 000

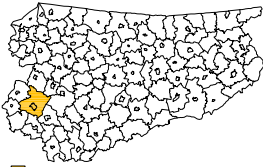
1cm = 250m  
0 250 500 750 1000m

|    |    |    |   |
|----|----|----|---|
| 1  | 2  | 3  | 4 |
| 6  | 7  | 8  | 9 |
| 11 | 12 | 13 |   |

Arkusz 5

lokalizacja gminy objętej opracowaniem





# Aglomeracja Łtawa

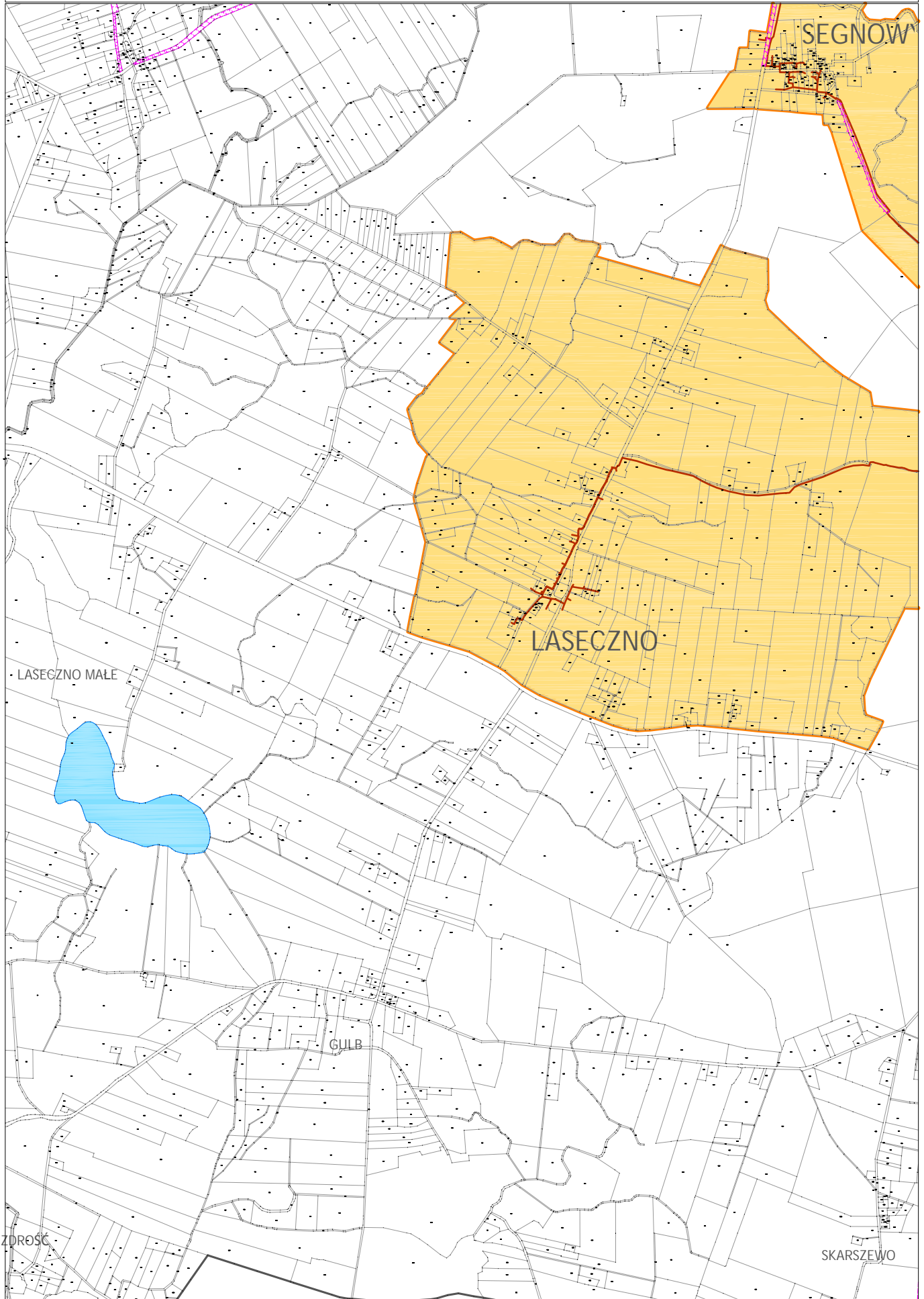
skala 1:25 000

1cm = 250m  
0 250 500 750 1000m

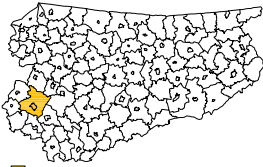
|    |    |    |   |    |
|----|----|----|---|----|
| 1  | 2  | 3  | 4 | 5  |
| 6  | 7  | 8  | 9 | 10 |
| 11 | 12 | 13 |   |    |

Arkusz 6

lokalizacja gminy objętej opracowaniem







# Aglomeracja Itawa

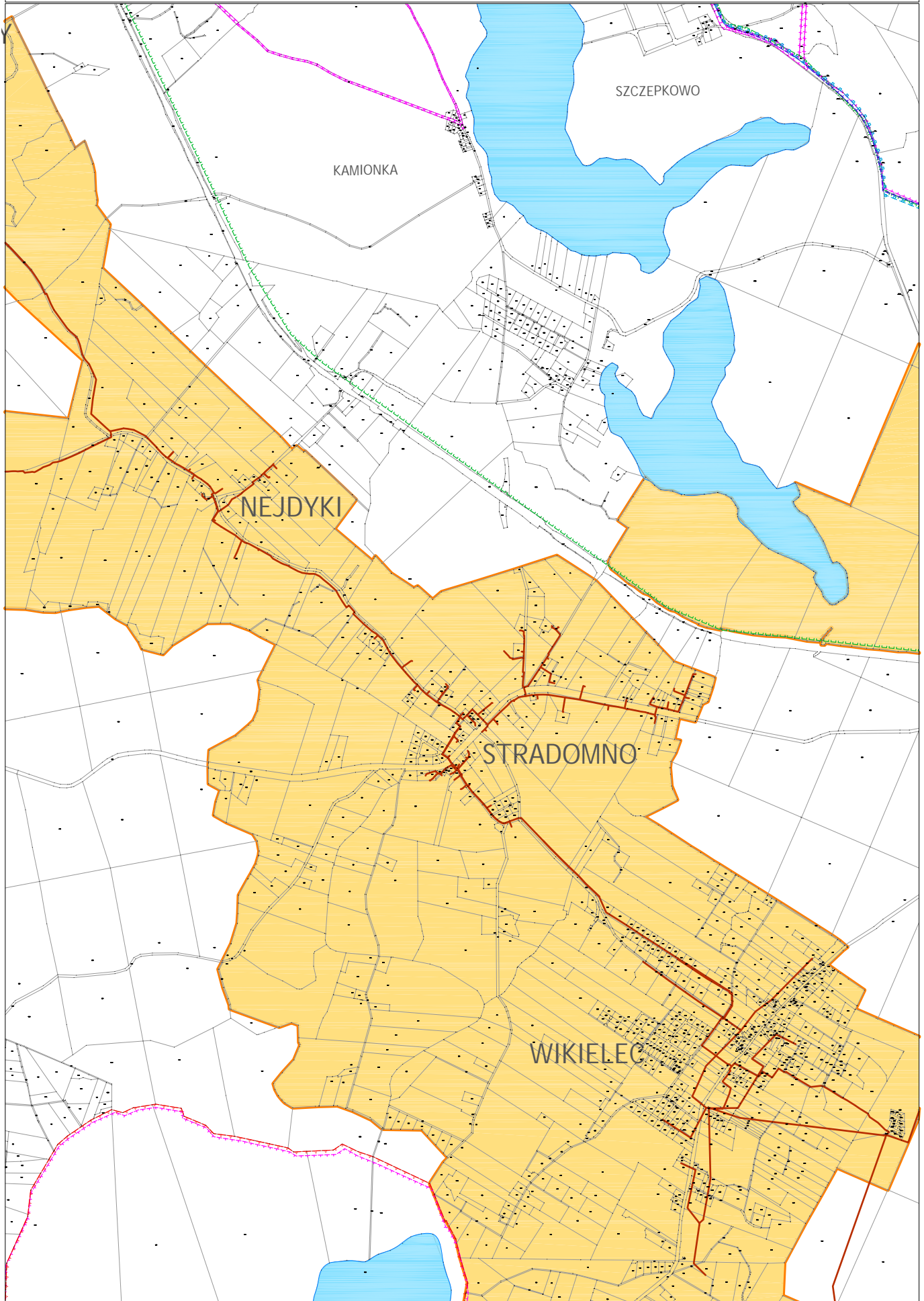
skala 1:25 000

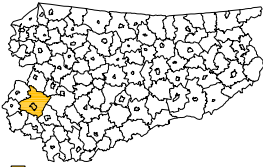
1cm = 250m  
0 250 500 750 1000m

|    |    |    |   |    |
|----|----|----|---|----|
| 1  | 2  | 3  | 4 | 5  |
| 6  | 7  | 8  | 9 | 10 |
| 11 | 12 | 13 |   |    |

Arkusz 7

lokalizacja gminy objętej opracowaniem





# Aglomeracja Iława

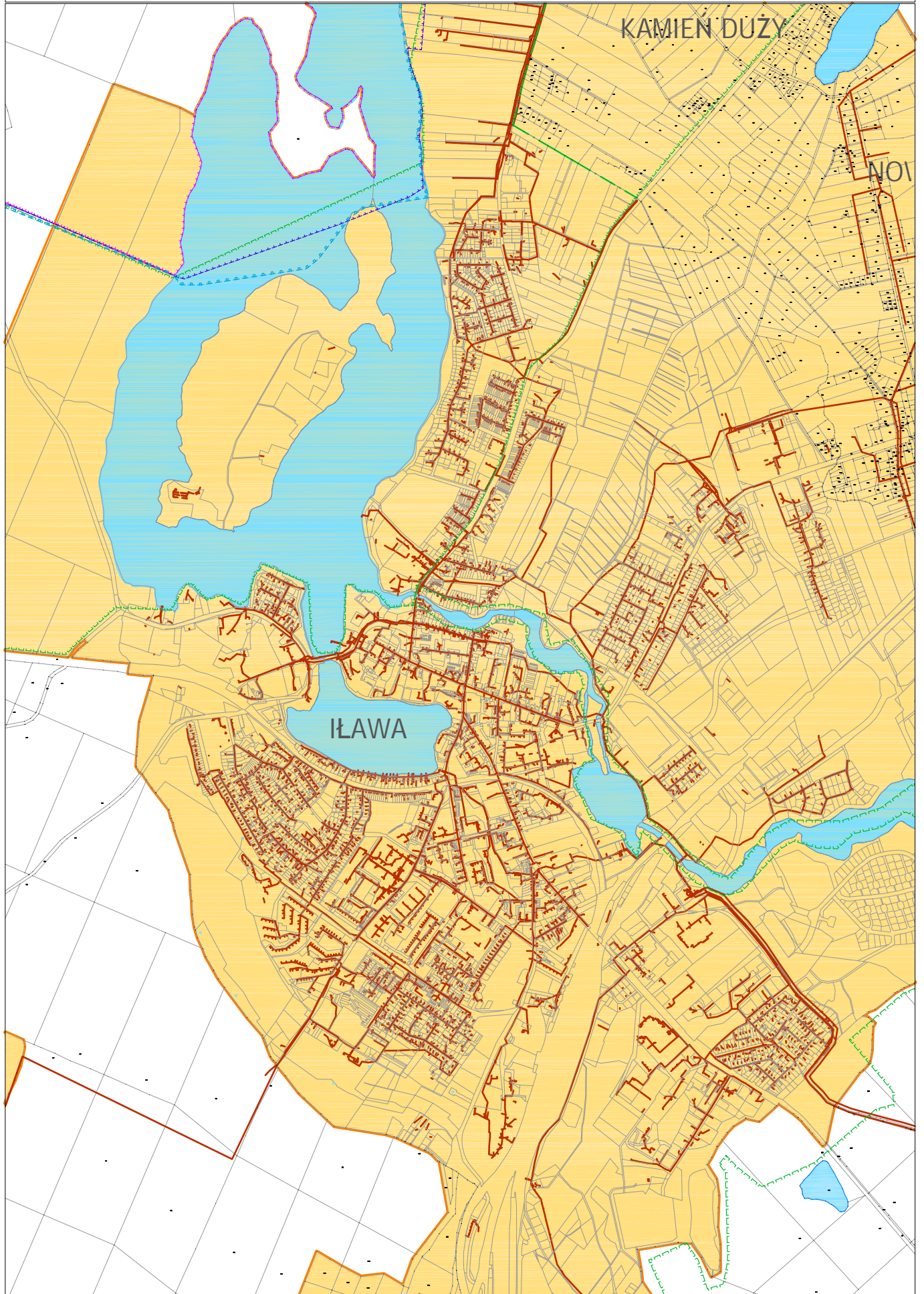
skala 1:25 000

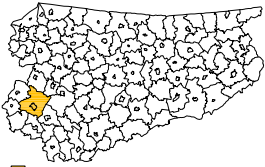
1cm = 250m  
0 250 500 750 1000m

|    |    |    |   |    |
|----|----|----|---|----|
| 1  | 2  | 3  | 4 | 5  |
| 6  | 7  | 8  | 9 | 10 |
| 11 | 12 | 13 |   |    |

Arkusz 8

lokalizacja gminy objętej opracowaniem





# Aglomeracja Itawa

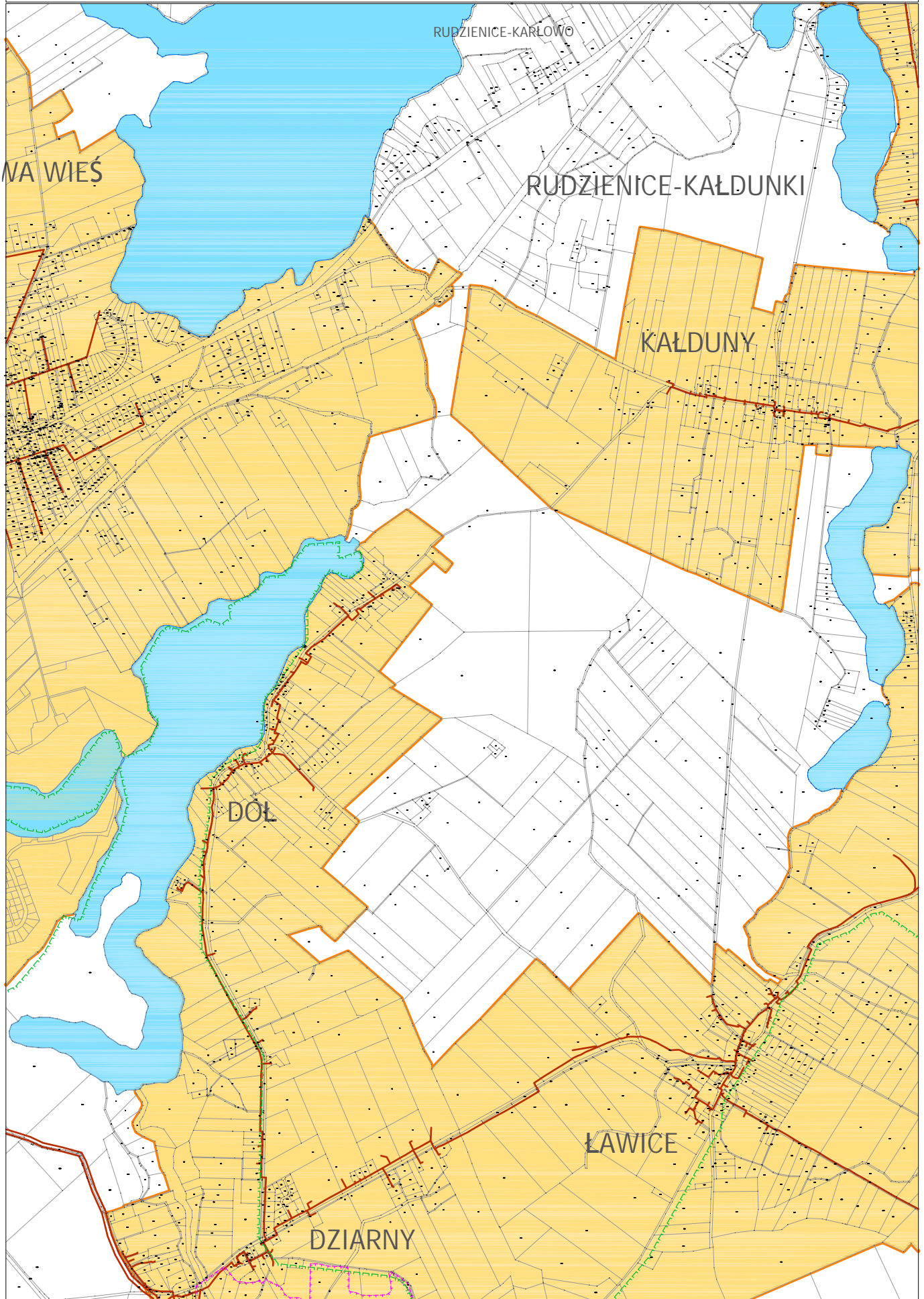
skala 1:25 000

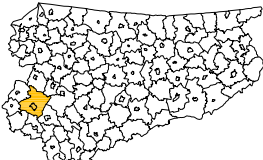


|    |    |    |   |    |
|----|----|----|---|----|
| 1  | 2  | 3  | 4 | 5  |
| 6  | 7  | 8  | 9 | 10 |
| 11 | 12 | 13 |   |    |

Arkusz 9

lokalizacja gminy objętej opracowaniem





# Aglomeracja Łtawa

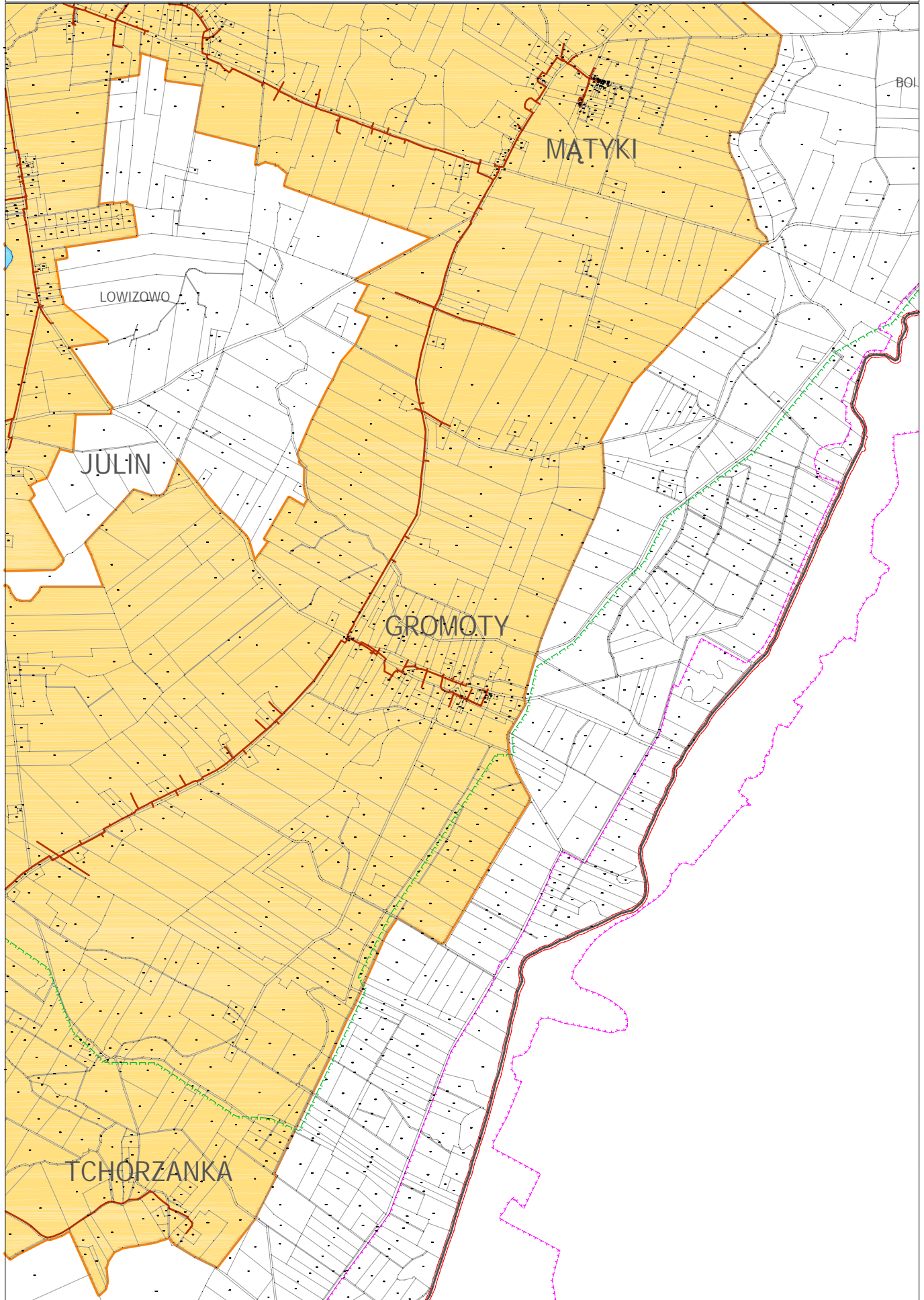
skala 1:25 000

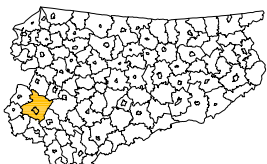


|    |    |    |   |    |
|----|----|----|---|----|
| 1  | 2  | 3  | 4 | 5  |
| 6  | 7  | 8  | 9 | 10 |
| 11 | 12 | 13 |   |    |

Arkusz 10

lokalizacja gminy objętej opracowaniem





# Aglomeracja Iława

skala 1:25 000

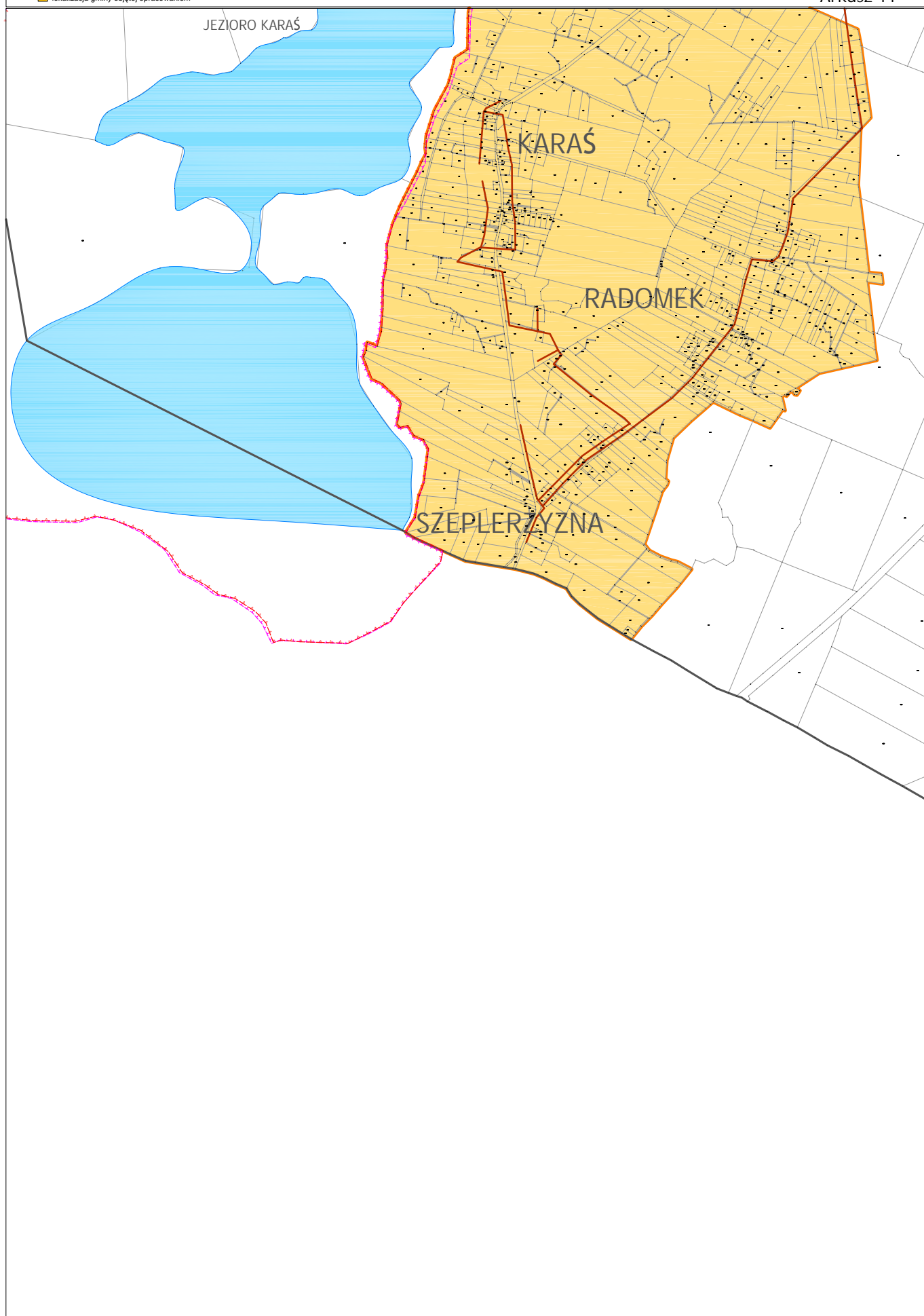


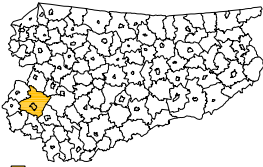
lokalizacja gminy objętej opracowaniem

|   |   |   |   |    |
|---|---|---|---|----|
| 1 | 2 | 3 | 4 | 5  |
| 6 | 7 | 8 | 9 | 10 |

|    |    |    |
|----|----|----|
| 11 | 12 | 13 |
|----|----|----|

Arkusz 11





# Aglomeracja Łtawa

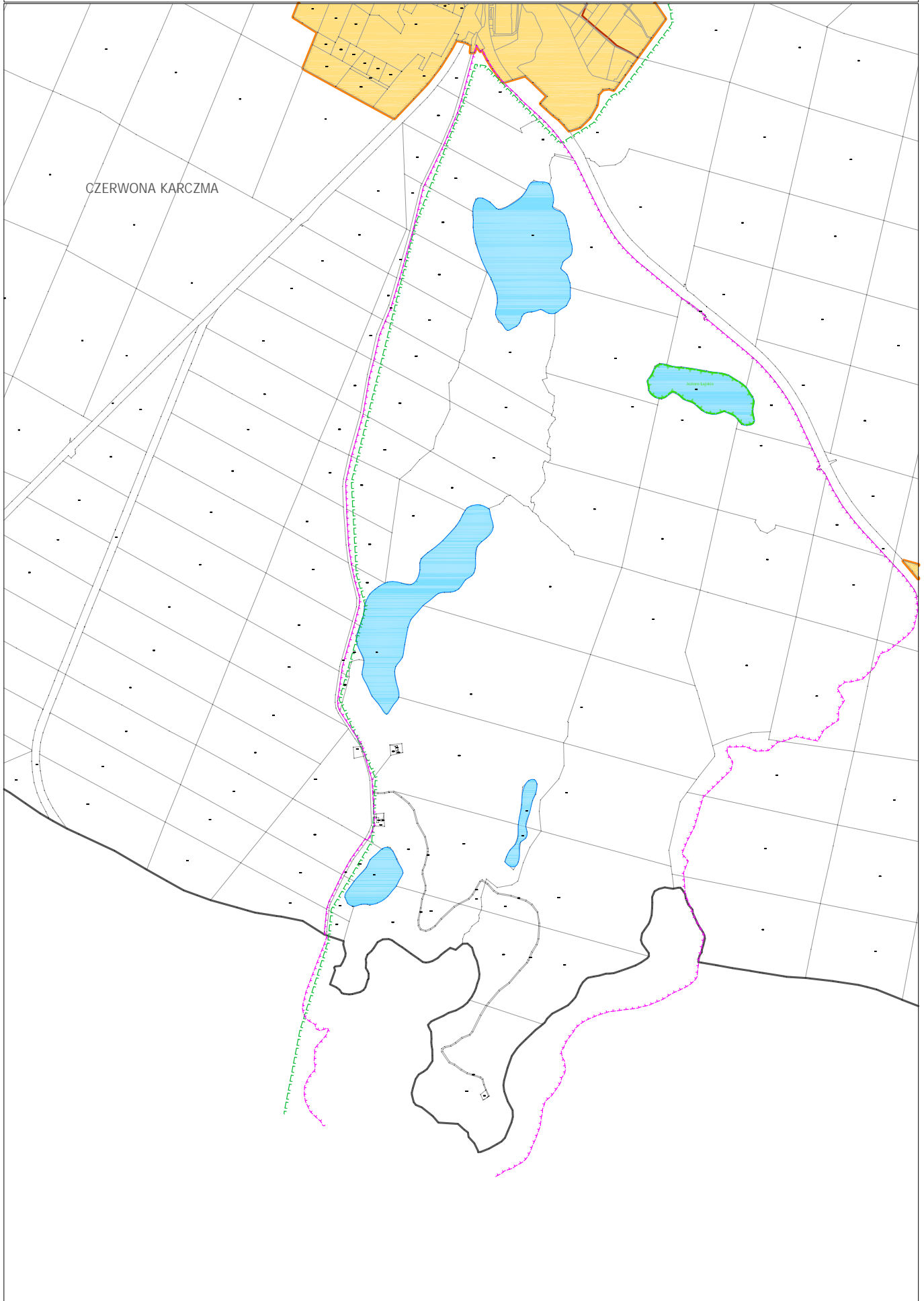
skala 1:25 000

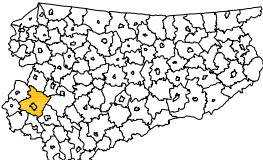
1cm = 250m  
0 250 500 750 1000m

|    |    |    |   |    |
|----|----|----|---|----|
| 1  | 2  | 3  | 4 | 5  |
| 6  | 7  | 8  | 9 | 10 |
| 11 | 12 | 13 |   |    |

Arkusz 12

lokalizacja gminy objętej opracowaniem





# Aglomeracja Łtawa

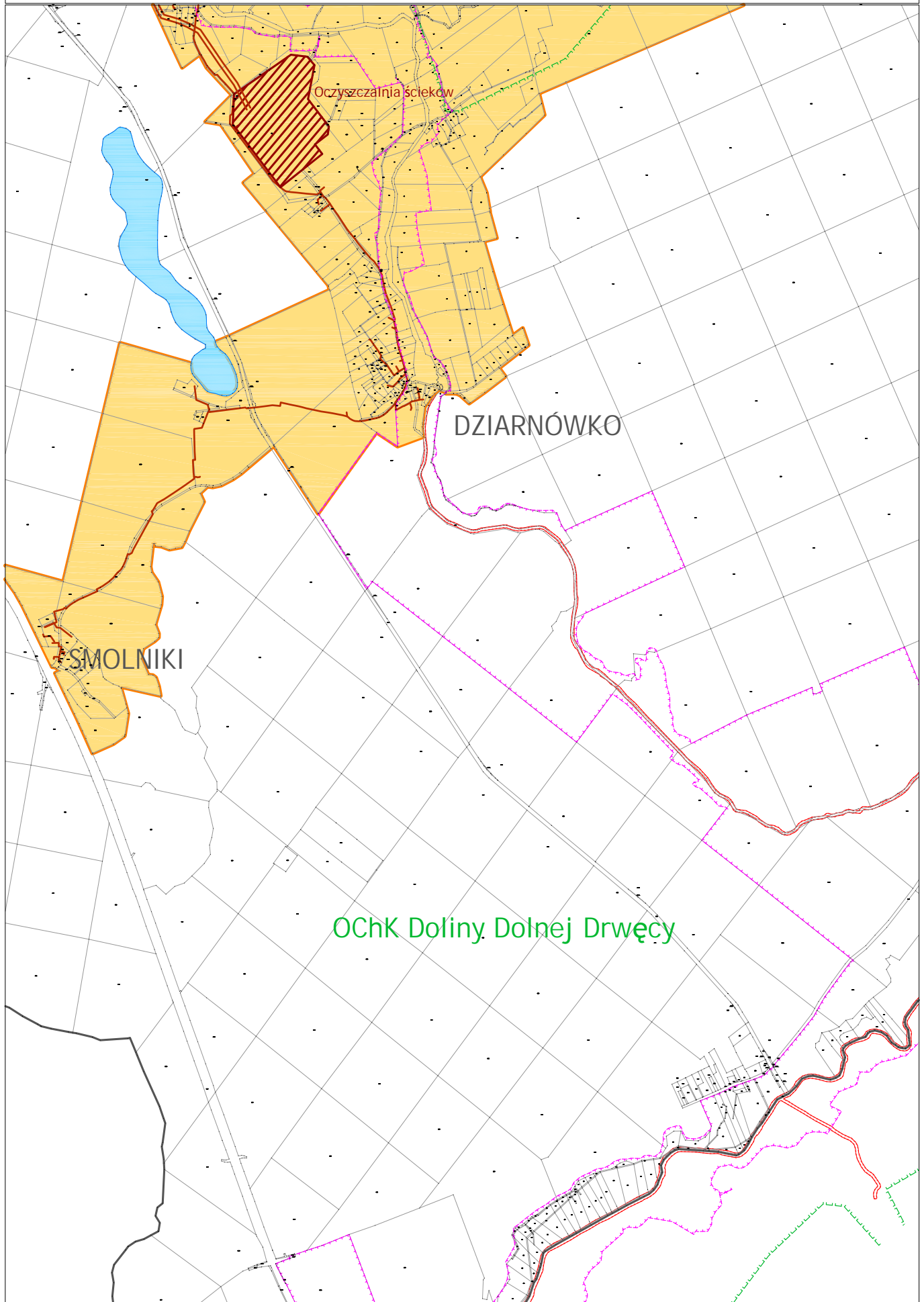
skala 1:25 000

1cm = 250m  
0 250 500 750 1000m

|    |    |   |   |    |
|----|----|---|---|----|
| 1  | 2  | 3 | 4 | 5  |
| 6  | 7  | 8 | 9 | 10 |
| 11 | 12 |   |   |    |

Arkusz 13

lokalizacja gminy objętej opracowaniem



## UZASADNIENIE

Zgodnie z art. 146 pkt 3 ustawy z dnia 3 października 2008 roku o udostępnianiu informacji o środowisku i jego ochronie, udziale społeczeństwa w ochronie środowiska oraz o ocenach oddziaływania na środowisko (Dz. U. z 2013 r. poz.1235, z późn. zm.), aglomeracje, o których mowa w art. 43 ustawy z dnia 18 lipca 2001 r. Prawo wodne (Dz. U. z 2012 r. poz. 145, z późn. zm.) wyznacza sejmik województwa w drodze uchwały, po uzgodnieniu z właściwym regionalnym dyrektorem ochrony środowiska oraz właściwym dyrektorem regionalnego zarządu gospodarki wodnej oraz po zasięgnięciu opinii zainteresowanych gmin.

Aglomeracja Ława w obecnym kształcie została wyznaczona Rozporządzeniem Nr 27 Wojewody Warmińsko-Mazurskiego z dnia 29 lipca 2005 r. (Dz. Urz. Woj. Warm.-Maz. Nr 98, poz. 1290, z późn. zm.). Burmistrz Miasta Ławy pismem z dnia 19.12.2013 r., znak: PIM.042.15.2013 (uzupełnionym w dniu 07.01.2014 r.) w związku z rzeczowym zakończeniem realizacji projektu „Poprawa gospodarki wodno-ściekowej na obszarze aglomeracji Ława” oraz po rozpoznaniu aktualnej sytuacji na terenie funkcjonującej aglomeracji Ława, wystąpił z wnioskiem o zmianę granic i parametrów aglomeracji Ława. Zmiany granic aglomeracji dotyczą miejscowości zlokalizowanych na terenie Gminy Ława. Pismo z dnia 03.01.2014 r., znak: PIM.042.8.2014 jednoznacznie potwierdza, że wniosek o zmianę granic aglomeracji Ława przedstawia wspólne stanowisko Miasta Ławy i Gminy Ława.

Zgodnie z § 4 ust. 4 Rozporządzenia Ministra Środowiska z dnia 1 lipca 2010 r. w sprawie sposobu wyznaczania obszaru i granic aglomeracji (Dz. U. Nr 137, poz. 922), dopiero zweryfikowana przez sejmik województwa propozycja planu aglomeracji podlega w dalszej kolejności uzgodnieniu i zaopiniowaniu przez właściwe organy.

Przedłożony plan aglomeracji Ława został zweryfikowany i zaakceptowany przez Sejmik Województwa Warmińsko-Mazurskiego Uchwałą Nr XXXV/709/14 z dnia 25 marca 2014 r. Niniejszy plan przedłożono do zaopiniowania.