

Zarządzenie Nr 120-15/2013

Burmistrza Miasta Iławy

z dnia 26 czerwca 2013r.

zmieniające zarządzenie w sprawie nadania Regulaminu Organizacyjnego Urzędowi Miasta Iławy

Na podstawie art. 33 ust. 2 ustawy z dnia 08 marca 1990 roku o samorządzie gminnym (Dz. U. z 2013 r. poz. 594) art. 42 ust. 1 ustawy dnia 21 listopada 2008 r. o pracownikach samorządowych (Dz. U. Nr 223, poz. 1458 z późn. zm.) **z a r z ą d z a m**, co następuje:

§ 1.

W Regulaminie Organizacyjnym Urzędu Miasta Iławy stanowiącym załącznik do zarządzenia Nr 120-4/2013 Burmistrza Miasta Iławy z dnia 26.02.2013 r. w sprawie nadania Regulaminu Organizacyjnego Urzędowi Miasta Iławy (zmienionym zarządzeniem Nr 120-9/2013 z 26.04.2013 r.), wprowadzam następujące zmiany:

1) § 8 otrzymuje brzmienie:

„§ 8. W skład Urzędu wchodzi następujące Wydziały i równorzędne komórki organizacyjne:

1. Wydział Organizacyjno-Obywatelski	OO
1) Biuro Rady Miejskiej	BRM
2. Wydział Budżetu i Finansów	BF
3. Wydział Zarządzania Infrastrukturą Miejską, Środowiskiem i Mieniem Komunalnym,	IŚM
4. Wydział Planowania, Inwestycji i Monitoringu	PIM
5. Wydział Promocji i Współpracy z Zagranicą	PWZ
6. Ośrodek Psychoedukacji, Profilaktyki Uzależnień i Pomocy Rodzinie	OPPUiPR
7. Urząd Stanu Cywilnego	USC
8. Miejski Inspektorat Obrony Cywilnej	MIOC
9. Stanowisko ds. Zamówień Publicznych	ZP
10. Stanowisko ds. Kontroli Zarządczej	KZ
11. Radca Prawny	RP

2) § 38 otrzymuje brzmienie:

„§ 38.

Kontroli dokonują:

- 1) Burmistrz lub osoba przez niego upoważniona w Wydziałach,
- 2) Kierownicy w odniesieniu do podległych im pracowników,
- 3) Stanowisko ds. Kontroli Zarządczej w Urzędzie i miejskich jednostkach organizacyjnych.”

3) § 39 otrzymuje brzmienie:

„§ 39.

Kontrolę wewnętrzną prowadzi się systematycznie w czasie całej, bieżącej działalności Urzędu poprzez audyt wewnętrzny, wstępną analizę projektów dokumentów, przy podpisywaniu dokumentów jak i przez określone czynności techniczne dotyczące: kontroli dyscypliny pracy, prawidłowości gospodarowania mieniem i jego zabezpieczenia, ochrony informacji niejawnych i innych tajemnic prawnie chronionych, danych osobowych i inne.”

4) § 56 skreśla się.

5) Załączniki do Regulaminu otrzymują brzmienie według załączników do niniejszego zarządzenia.

§ 2.

Zarządzenie wchodzi w życie z dniem podpisania.

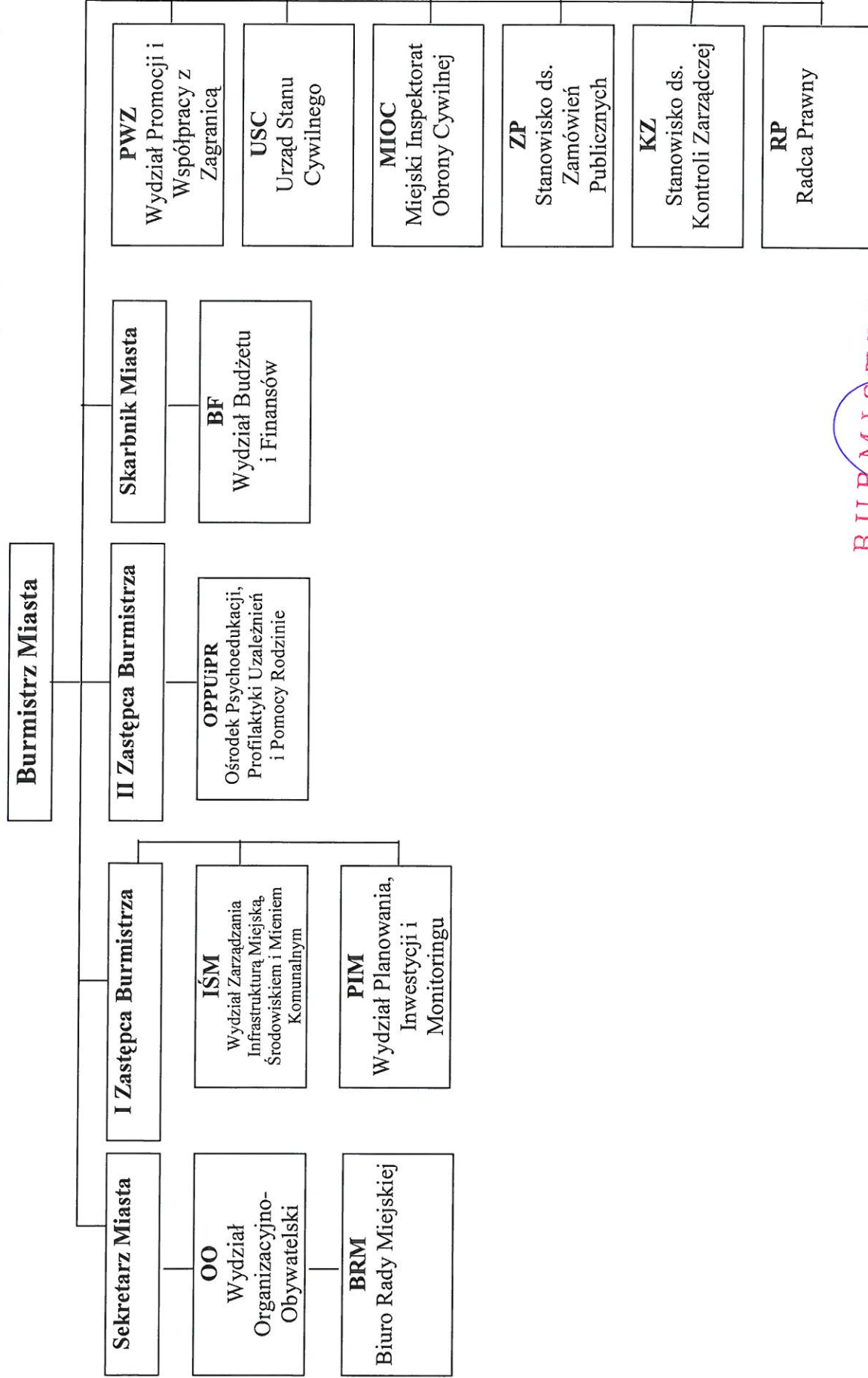
BURMISTRZ
MIASTA IŁAWY
dr inż. Włodzimierz Ptasznik

Załącznik Nr 2 do Regulaminu Organizacyjnego
stanowiącego załącznik do zarządzenia Nr 120-4/2013
Burmistrza Miasta Ławy z dnia 26.02.2013 r.
(zmienionego zarządzeniem Nr 120-15/2013 z 26.06.2009r.)

Lp.		Ilość etatów
	Burmistrz Miasta Ławy	1
	Zastępca Burmistrza Miasta Ławy	2
	Sekretarz Miasta Ławy	1
	Skarbnik Miasta Ławy	1
1.	Wydział Organizacyjno- Obywatelski w tym:	16
1)	Biuro Rady Miejskiej	2
2.	Wydział Budżetu i Finansów	10
3.	Wydział Zarządzania Infrastrukturą Miejską, Środowiskiem i Mieniem Komunalnym	11
4.	Wydział Planowania, Inwestycji i Monitoringu	5
5.	Wydział Promocji i Współpracy z Zagranicą	2
6.	Ośrodek Psychoedukacji, Profilaktyki Uzależnień i Pomocy Rodzinie	5
7.	Urząd Stanu Cywilnego	3
8.	Miejski Inspektorat Obrony Cywilnej	1
9.	Stanowisko ds. Zamówień Publicznych	1
11.	Stanowisko ds. Kontroli Zarządczej	1
12.	Radca Prawny	1
	Ogółem	61

BURMISTRZ
MIASTA ŁAWY

inż. Włodzimierz Ptasznik



BURMISTRZ
MIASTA IŁAWY

dr inż. *Włodzimierz Prosznik*