

RODZAJ OPRACOWANIA : **INWENTARYZACJA**

BRANŻA : **ARCHITEKTURA I KONSTRUKCJA**

OBIEKT : **Budynki Międzyszkolnego Ośrodka Sportowego**

LOKALIZACJA : **IŁAWA ul. Chodkiewicza 5, dz. nr 31/1**

INWESTOR : **Międzyszkolny Ośrodek Sportowy**
14-200 Iława ul. Chodkiewicza 5

Dane techniczne budynków:

Bud. nr 1

Powierzchnia zabudowy : - 339,01 m²
 Powierzchnia użytkowa : - 379,69 m²
 Kubatura : - 1.044,65 m³

Bud. nr 2

Powierzchnia zabudowy : - 274,54 m²
 Powierzchnia użytkowa : - 285,86 m²
 Kubatura : - 785,71 m³

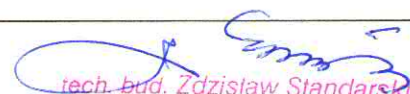
Na podstawie art. 20 ust. 4 Ustawy z dnia 7 lipca 1994 r. – Prawo Budowlane
 (jednolity tekst Dz. U. z 2003 r. nr 207, poz. 2016 z późniejszymi zmianami), oświadczam:
 inwentaryzacja budynków na działce nr 31/1 przy ul. Chodkiewicza 5 w Iławie,
 została sporządzona zgodnie z obowiązującymi przepisami oraz zasadami wiedzy
 technicznej.


Opracował:

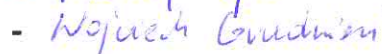
tech. bud. Zdzisław Standarski

inż. Maciej Grudzień

inż. Wojciech Grudzień


 tech. bud. Zdzisław Standarski
 Uprawnienia budowlane do projektowania
 i kierowania robotami budowlanymi
 w ograniczonym zakresie w specjalności
 konstrukcyjno-budowlanej,
 nr ewid. 43/91/01


 inż. Maciej Grudzień


 inż. Wojciech Grudzień

SPIS ZAWARTOŚCI OPRACOWANIA

1. Mapa sytuacyjna w skali 1:500

2. Opis techniczny architektoniczno - konstrukcyjny

3. Rysunki

Bud. nr 1

- rzut przyziemia	rys. nr 1
- rzut piętra	rys. nr 2
- przekrój A-A	rys. nr 3
- elewacje boczne	rys. nr 4
- elewacje szczytowe	rys. nr 5
- zestawienie powierzchni	rys. nr 6

Bud. nr 2

- rzut przyziemia	rys. nr 1
- rzut piętra	rys. nr 2
- przekrój A-A i B-B	rys. nr 3
- elewacje boczne	rys. nr 4
- elewacje szczytowe	rys. nr 5
- zestawienie powierzchni	rys. nr 6

4. Dokumentacja fotograficzna

OPIS TECHNICZNY
architektoniczno - konstrukcyjny

**DO INWENTARYZACJI BUDYNKÓW MIĘDZYSZKOLNEGO OŚRODKA
SPORTOWEGO 14-200 Ilawa ul. Chodkiewicza 5 - działka nr 31/1**

1. Podstawa opracowania

- zlecenie Zamawiającego i umowa z dnia 15.02.2008 r.
- wizje lokalne budynków i posesji
- pomiary z natury
- dokumentacja fotograficzna
- szczątki starej dokumentacji technicznej

2. Dane techniczne budynków

Zestawienie powierzchni użytkowej:

Bud. nr 1 - (oznaczenie wg planu sytuacyjnego)

- przyziemie	ozn.	1/1 - pomieszczenie gospodarcze	-	14,33 m ²
		1/2 żagłownia	-	23,60 m ²
		1/3 żagłownia	-	40,87 m ²
		1/4 wymiennikownia	-	3,60 m ²
		1/5 pomieszczenie gospodarcze	-	4,22 m ²
		1/6 żagłownia	-	34,20 m ²
		1/7 żagłownia	-	29,03 m ²
		1/8 magazyn	-	35,13 m ²
		1/9 warsztat	-	107,16 m ²
- piętro	ozn.	2/1 garaż	-	19,38 m ²
		2/2 szatnia	-	17,03 m ²
		2/3 biuro	-	9,00 m ²
		2/4 biuro	-	27,58 m ²
		2/5 hol i kl. schodowa	-	14,56 m ²

Powierzchnia użytkowa	razem	:	-	379,69 m ²
Powierzchnia zabudowy		:	-	339,01 m ²
Kubatura		:	-	1044,65 m ³

Bud. nr 2 - (oznaczenie wg planu sytuacyjnego)

- przyziemie	ozn.	1/1 korytarz	-	12,74 m ²
		1/2 bosmanat	-	11,94 m ²
		1/3 wc	-	4,89 m ²
		1/4 wc	-	4,42 m ²
		1/5 prysznic	-	1,83 m ²
		1/6 prysznic	-	1,28 m ²
		1/7 pomieszczenie gospodarcze	-	3,16 m ²
		1/8 pomieszczenie gospodarcze	-	15,85 m ²
		1/9 pomieszczenie gospodarcze	-	3,14 m ²

		1/10	magazyn	-	15,22 m ²
		1/11	pomieszczenie gospodarcze	-	7,61 m ²
		1/12	pomieszczenie gospodarcze	-	15,12 m ²
		1/13	pomieszczenie socjalne	-	15,09 m ²
		1/14	pomieszczenie gospodarcze	-	35,41 m ²
		1/15	hangar	-	82,24 m ²
- piętro	ozn.	2/1	korytarz	-	5,79 m ²
		2/2	pomieszczenie rekreacyjne	-	26,16 m ²
		2/3	przygotownia	-	15,79 m ²
		2/4	wc personelu	-	5,37 m ²
		2/5	wc gości	-	2,81 m ²

				razem :	285,86 m ²
				:	274,54 m ²
				:	785,71 m ³
Powierzchnia użytkowa					
Powierzchnia zabudowy					
Kubatura					

3. Funkcja pomieszczeń w poszczególnych budynkach

Budynek nr 1

- bryła dwukondygnacyjna:

- przyziemie - dwa pomieszczenia gospodarcze, dwa pom. żaglowni i wymiennikownia,
piętro - garaż, szatnia, dwa pom. biurowe, hol i kl. schodowa

- bryła jednokondygnacyjna:

- przyziemie - dwa pom. żaglowni, magazyn i warsztat

Budynek nr 2

- bryła jednokondygnacyjna:

- przyziemie - hangar, dwa pom. gosp. i pom. socjalne

- bryła dwukondygnacyjna:

- przyziemie - bosmanat z zapleczem socjalno – gospodarczym
piętro - pom. rekreacyjne z przygotowalnią i zapleczem socjalnym

4. Opis techniczny

Bryła Budynku nr 1

4.1. Fundamenty

- bryła dwukondygnacyjna
- łąwy fundamentowe, żelbetonowe z betonu żwirowego B 15,
- ściany fundamentowe betonowe z betonu kl. B 15,
bryła jednokondygnacyjna (hangary i warsztat)
- łąwy fundamentowe pod ścianami murowanymi, żelbetonowe z betonu żwirowego B 15,

- ściany fundamentowe pod lekką konstrukcją metalową (od strony jeziora), betonowe z betonu kl. B 15.

4.2. Ściany przyziemia

zewnątrzne i wewnętrzne nośne z cegły i bloczków NFD wapienno – piaskowych kl. 15, na zaprawie cem – wap M- 3 (Rz 3 MPa). Ściana podłużna cz. hangarowo – warsztatowej od strony jeziora wykonana w formie ramowej z kątowników, w części wypełniona szybami oraz płytami wiórowymi.

4.3. Ściany piętra

murowane jak wyżej z cegły i bloczków wap – piask. kl. 15, na zaprawie j/w.

4.4. Strop

nad przyziemem z płyt stropowych, kanałowych typu „Żerań” gr. 24 cm, z wąskimi wylewkami żelbetonowymi jako żebra wzmacniające, komunikacja między kondygnacyjna schodami żelbetonowymi.

4.5. Stropodach

nad piętrem

- płyty stropowe, kanałowe typu „Żerań” gr. 24 cm,
 - izolacja paroszczelna z papy z przesmarowaniem zakładów,
 - styropian 4 cm,
 - szlichta cementowa,
 - pokrycie z papy termozgrzewalnej,
- ##### hangarów i cz. warsztatowej
- podsufitka płytowo – drewniana,
 - dźwigar konstrukcji stalowej,
 - ocieplenie, płyta pilśniowa miękka gr. 12 mm i trociny – gr. warstwy ok. 10 cm na części stropodachu,
 - łąty drewniane,
 - pokrycie z tworzywa sztucznego zbrojonego włóknem szklanym, płyty faliste.

4.6. Kominy

trzony kominowe, wentylacyjne, murowane z cegły i bloczków NFD wap – piaskowych, ponad dachem zakończone czapą betonową i otynkowane zaprawą cem – wapienną.

4.7. Izolacje p.wilgociowe

- poziome ścian przyziemia z dwóch warstw papy asfaltowej na lepiku,
- pionowe ścian przyziemia z dwóch warstw lepiku na gorąco oraz papy na lepiku na gorąco.

4.8. Izolacje cieplne

ściany dwukondygnacyjnej bryły budynku zostały ocieplone styropianem gr. od 2 do 6 cm, ocieplenie stropodachu jednej i drugiej części bud nr 1 wg opisu poz. 4.5.

4.9. Ścianki działowe

- gr 12 cm z bloczków wap – piask. NFD i cegły dziurawki,
- gr. 12 cm konstrukcja ścianki z krawędziaków obitych płytą wiórową, obustronnie.

4.10. Stolarka okienna i drzwiowa

- okna PCV, dwuszybowe, zespolone,
- okna drewniane, jednoszybowe (w pom. gospodarczym przyziemia),
- drzwi wewnętrzne drewniane, okleinowane,
- drzwi zewnętrzne wejściowe, aluminiowe,
- drzwi drewniane (pom. gosp. i wymiennikownia - przyziemie),
- drzwi do pom. gosp. żagłowni i garażu konstrukcji metalowej obitej blachą stalową, powlekaną poliestrem,
- w cz. hangarowo – warsztatowej, naświetle stanowią oszklone ramy z kątownika od strony jeziora, jako okna i drzwi a w szczycie budynku do pomieszczenia warsztatowego osadzone są wrota drewniane, klepkowe.

4.11. Tynki, parapety

- wewnętrzne cem – wapienne,
- zewnętrzne – ściany ocieplone wykończone metodą lekką, moką
 - cz. hangarowo – warsztatowej, cem – wapienne,
- na piętrze parapety PCV.

4.12. Posadzki

- przyziemia - podkład betonowy,
 - izolacja p.wilgociowa z papy na lepiku, na gorąco,
 - szlichta cementowa,
 - w części hangarowo – warsztatowej posadzka betonowa na podkładzie z piasku i gruzu,
- piętra - izolacja termiczna ze styropianu gr. 4 cm,
 - papa izolacyjna,
 - szlichta cementowa gr. 4,5 cm,
 - terakota, wykł. dywanowa, płytki lastriko
 - w garażu posadzka betonowa.

4.13. Pokrycie i obróbki blacharskie

- pokrycie dachów wg opisu poz. 4.5.,
- obróbki z blachy stalowej powlekanej i ocynkowanej,
- rynny i rury spustowe PCV,
- parapety zewnętrzne z blachy stalowej powlekanej.

4.14. Elementy zewnętrzne

- opaski betonowe wokół budynku,
- chodnik, podjazdy z kostki betonowej,
- murki oporowe, betonowe pokryte blachą stal. ocynkowaną,
- schody od strony jeziora – betonowe.

Bryła Budynku nr 2

4.1. Fundamenty

- łąwy fundamentowe, żelbetonowe z betonu żwirowego B 15,
- ściany fundamentowe betonowe z betonu kl. B 15.

4.2. Ściany przyziemia

zewewnętrzne i wewnętrzne nośne z cegły i bloczków wapienno – piaskowych NFD kl. 15, na zaprawie cem – wap M- 3 (Rz 3 Mpa) grubości półtorej i jednej cegły.

4.3. Ściany piętra

grubości półtorej i jednej cegły, murowane jak wyżej z cegły i bloczków wap – piask. NFD, kl. 15, na zaprawie j/w.

4.4. Strop

nad przyziemem, gęstożebrowy DZ-3 z wylewkami żelbetonowymi jako żebra wzmacniające.

4.5. Stropodach

- płyta stropowa, żelbetonowa,
- izolacja paroszczelna z papy z przesmarowaniem zakładów,
- styropian 5 cm,
- szlichta cementowa,
- pokrycie z papy termozgrzewalnej,
- stropodach – hangarów i cz. socjalnej,
- prefabrykowane płyty żelbetonowe układane na prefabrykowanych belkach teowych, żelbetonowych, wbetonowanych w podciągi monolityczne żelbetonowe,
- izolacja paroszczelna z papy z przesmarowaniem zakładów,
- styropian 4 cm,
- szlichta cementowa,
- pokrycie z papy termozgrzewalnej,
- daszek nad otworami okiennymi i drzwiowymi na całej długości ściany podłużnej od strony jeziora – płyta żelbetonowa na wspornikach żelbetonowych wylewanych razem z podciągami stropu wewnątrz budynku.

4.6. Kominy

trzony kominowe murowane, z cegły i bloczków NFD wap – piaskowych, ponad dachem zakończone czapą betonową i otynkowane zaprawą cem – wapienną.

4.7. Izolacje p.wilgociowe

- poziome ścian przyziemia z dwóch warstw papy asfaltowej na lepiku,
- pionowe ścian przyziemia z dwóch warstw lepiku na gorąco oraz papy na lepiku na gorąco

4.8. Izolacje cieplne

ściany dwukondygnacyjnej bryły budynku zostały ocieplone styropianem grubości od 3 do 5 cm, ocieplenie stropodachu jednej i drugiej części bud. nr 1 wg opisu poz. 4.5.

4.9. Ścianki działowe

- gr. 12 i 6 cm z bloczków wap – piask. NFD i cegły dziurawki,
- część ścianek z profili stalowych obłożonych płytami gipsowo – kartonowymi,

4.10. Stolarka okienna i drzwiowa

- w przewodzie okna PCV, dwuszynowe, zespolone,
- w części drewniane skrzynkowe i drewniane jednoszynowe,
- drzwi wewnętrzne płycinowe, okleinowane,
- drzwi zewnętrzne wejściowe PCV i stalowe,
- drzwi do pom. hangarowych, drewniane,

4.11. Tynki i okładziny

- wewnętrzne, cem – wapienne,
- zewnętrzne – ściany ocieplone wykończone metodą lekką, moką z wyprawą elewacyjną, fragmenty nie docieplone tynk cem – wapienny,
- w pomieszczeniach gospodarczych i sanitarnych okładziny ceramiczne,
- parapety wewnętrzne PCV i lastriko.

4.12. Posadzki

- pryzemia - podkład betonowy,
 - izolacja p.wilgociowa z papy na lepiku, na gorąco,
 - szlichta cementowa,
 - podłogi: wykł. PCV, panele, płytki gres, lastriko, terakota, w części hangarowej posadzka betonowa na podkładzie z piasku,
- piętra - izolacja termiczna ze styropian u gr. 4 cm,
 - papa izolacyjna,
 - szlichta cementowa gr. 4,5 cm,
 - terakota

4.13. Pokrycie i obróbki blacharskie

- pokrycie dachów wg opisu poz. 4.5.
- obróbki z blachy stalowej ocynkowanej,
- rynny i rury spustowe PCV i z blachy stalowej ocynkowanej,

4.14. Elementy zewnętrzne,

- parapety zewnętrzne PCV, z blachy stalowej ocynkowanej i z płytek gres,
- opaski wokół budynku, betonowe,
- tarasy z płyty żelbetonowej na słupach i podciągach żelbetonowych, wykończone od góry płytkami gres,
- balustrady tarasu metalowo – drewniane,
- dojścia do budynku z kostki betonowej i płytek betonowych,
- podjazd i schody betonowe od strony jeziora wyłożone płytkami gres,
- schody na piętro od ul. Chodkiewicza, ażurowe, stopnie lastrykowe na belkach żelbetonowych,

5. Instalacje

bud. nr 1

wyposażony jest w następujące instalacje wewnętrzne:

- elektryczne - oświetlenie i gniazda wtykowe,
 - instalacja siłowa,
- sanitarne - c.o.
- telefoniczne,

bud. nr 2

- elektryczne - oświetlenie i gniazda wtykowe,
- sanitarne - wodno – kanalizacyjne
- c.o. i ciepła woda użytkowa.

6. Przylączy

Istniejące przylączy:

- elektryczne
- kanalizacji sanitarnej
- kanalizacji deszczowej
- wodociągowe
- ciepłne (c.o. i ciepła woda użytkowa – Energetyka Ciepła),
- telefoniczne

Opracował:

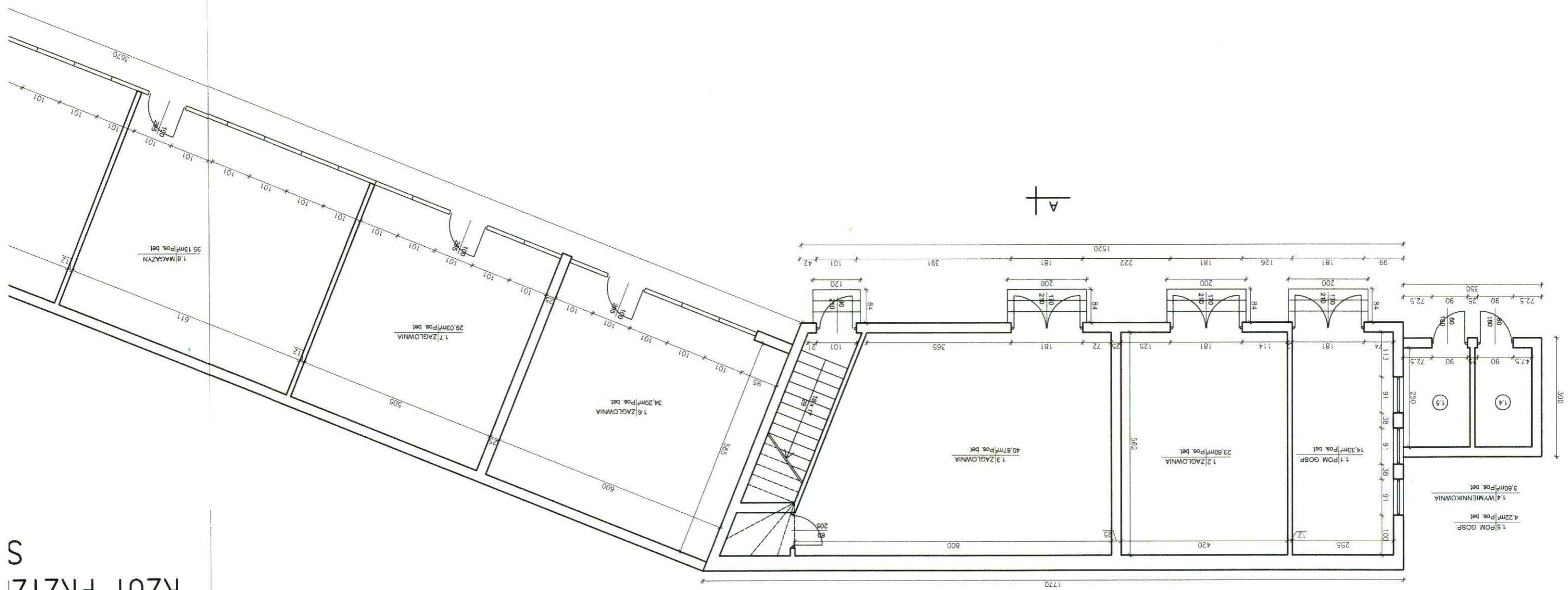

tech. bud. Zdzisław Standarski
Uprawnienia budowlane do projektowania
i kierowania robotami budowlanymi
w ograniczonym zakresie w specjalności
konstrukcyjno-budowlanej
nr ewid. 43/91/01

- INWENTARYZACJA -

**MIĘDZYSZKOLNY OŚRODEK SPORTOWY
14-200 Iława ul. Chodkiewicza 5**

BRYŁA BUDYNKU NR 1

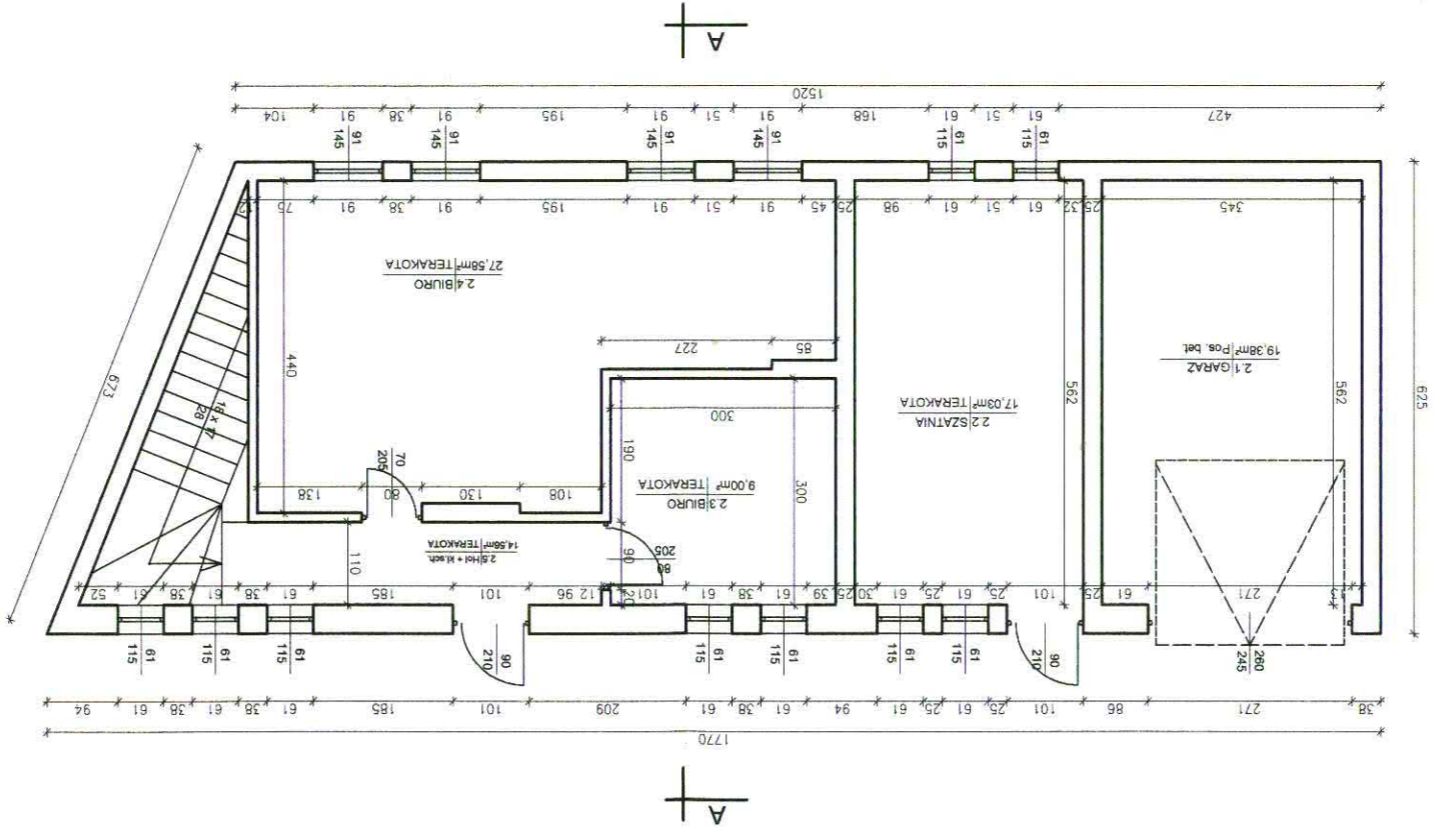
RZUT PRZYS
S



A

A

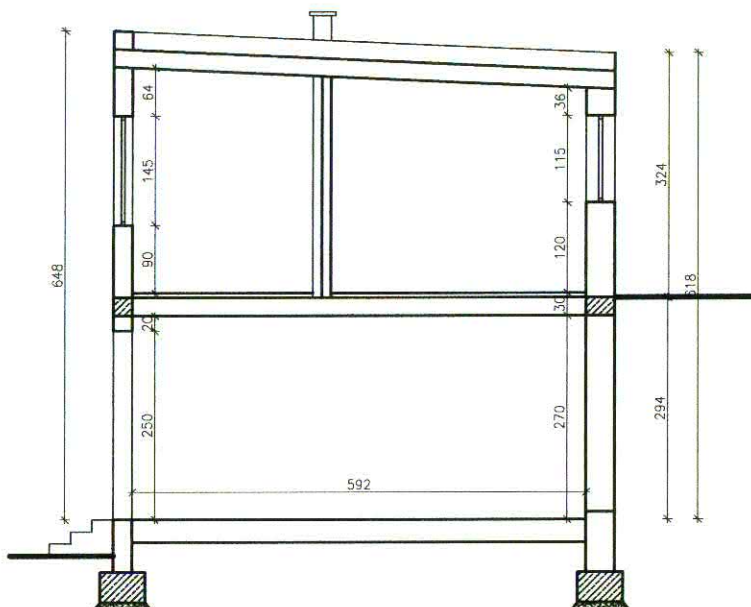
RZUT PIĘTRA – INWENTARYZACJA SKALA 1:100



OBIEKT:	MIĘDZYSZKOLNY OŚRODEK SPORTOWY		
INWESTOR:	MIĘDZYSZKOLNY OŚRODEK SPORTOWY		
ADRES:	ul. CHODKIEWICZA 5 14-200 ŁAWA		
TYTUŁ RYSUNKU:	RZUT PIĘTRA-inwentaryzacja		
FAZA: Inwentaryzacja	NR RYS.: 2	SKALA: 1:100	UPR. BUD.: 43/91/OL
DATA: marzec 2008	PROJEKTOWAŁ: ZDZISŁAW STANDARSKI		
<p><i>Podpis: Zdzisław Standański</i> <i>Uprawnienia budowlane do projektowania i kierowania robotami budowlanymi w zakresie prac w dziedzinie architektury budowlanej nr ewid. 43/91/OL</i></p>			

PRZEKRÓJ A-A – INWENTARYZACJA SKALA 1:100

A-A



OBIEKT:	MIĘDZYSZKOLNY OŚRODEK SPORTOWY		
INWESTOR:	MIĘDZYSZKOLNY OŚRODEK SPORTOWY		
ADRES:	ul. CHODKIEWICZA 5 14-200 ŁAWA		
TYTUŁ RYSUNKU:	PRZEKRÓJ A-A -inwentaryzacja		FAZA: inwentaryzacja
OPRACOWAŁ:	inż. MACIEJ GRUDZIEN inż. WOJCIECH GRUDZIEN	SKALA: 1:100	NR RYS.: 3 DATA: marzec 2008
PROJEKTOWAŁ:	ZDZISŁAW STANDARSKI	UPR. BUD.: 43/91/OL	PODPIS: <i>Zdzisław Standarski</i>

inż. bud. Zdzisław Standarski
Uprawnienia budowlane do projektowania
i kierowania robotami budowlanymi
w ograniczonym zakresie w specjalności
konstrukcyjno-budowlanej
nr ewid. 43/91/OL

ELEWACJE BOCZNE



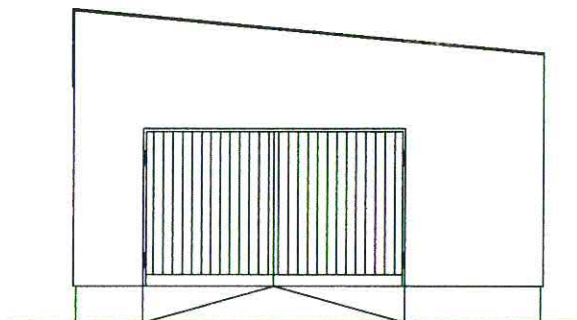
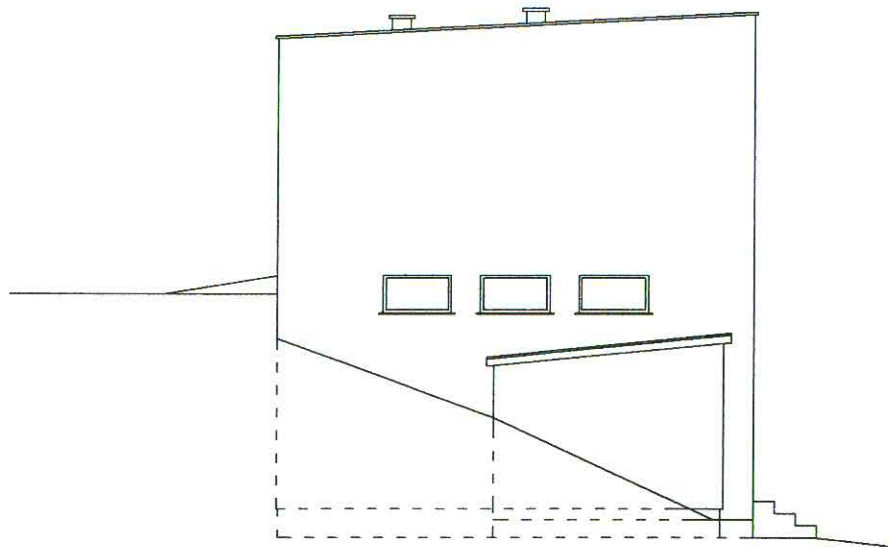
ELEWACJE - INWENTARYZACJA
SKALA 1:100

OBIEKT:	MIĘDZYSZKOLNY OŚRODEK SPORTOWY
INWESTOR:	MIĘDZYSZKOLNY OŚRODEK SPORTOWY
ADRES:	ul. CHODKIEWICZA 5 14-200 KAWA
TYTUŁ: RYSUNKU:	ELEWACJE-inwentaryzacja
FAZA: inwentaryzacja	
OPRACOWAŁ:	inż. MACIEJ GRUDZIEN
PROJEKTOWAŁ:	ZDZIŚŁAW STANARSKI
SKALA:	1:100
NR RYS.:	4
DATA:	marzec 2008
UPR. BUD.:	43/91/OL
PROJEKTOWAŁ:	ZDZIŚŁAW STANARSKI


Podpis: Zdzisław Stanarski
 Uprawnienia budowlane do projektowania i kierowania robotami budowlanymi w zakresie inwentaryzacji i wykonywania prac projektowych
 nr wid. 43/91/OL

ELEWACJE – INWENTARYZACJA

SKALA 1:100



ELEWACJE SZCZYTOWE

OBIEKT:	MIĘDZYSZKOLNY OŚRODEK SPORTOWY			
INWESTOR:	MIĘDZYSZKOLNY OŚRODEK SPORTOWY			
ADRES:	ul. CHODKIEWICZA 5 14-200 ŁAWA			
TYTUŁ RYSUNKU:	ELEWACJE-inwentaryzacja			FAZA: inwentaryzacja
OPRACOWAŁ:	inż. MACIEJ GRUDZIEN inż. WOJCIECH GRUDZIEN	SKALA: 1:100	NR RYS.: 5	DATA: marzec 2008
PROJEKTOWAŁ:	ZDZISŁAW STANDARSKI	UPR. BUD.: 43/91/OL	PODPIS: 	

tech. bud. Zdzisław Standarski
 Uprawnienia budowlane do projektowania
 i kierowania robotami budowlanymi
 w ograniczonym zakresie w specjalności
 konstrukcyjno-budowlanej

ZESTAWIENIE POWIERZCHNI

PRZYZIEMIE :

- 1.1 POM. GOSP. - 14.33m²
- 1.2 ŻAGLOWNIA - 23.60m²
- 1.3 ŻAGLOWNIA - 40.87m²
- 1.4 WYMIENNIKOWNIA - 3.60m²
- 1.5 POM. GOSP. - 4.22m²
- 1.6 ŻAGLOWNIA - 34.20m²
- 1.7 ŻAGLOWNIA - 29.03m²
- 1.8 MAGAZYN - 35.13m²
- 1.9 WARSZTAT- 107.16m²

PIĘTRO :

- 2.1 GARAŻ - 19.38m²
- 2.2 SZATNIA - 17.03m²
- 2.3 BIURO - 9.00m²
- 2.4 BIURO - 27.58m²
- 2.5 HOL + kl. sch. - 14.56m²

POW. UŻYTKOWA - 379.69m²

POW. ZABUDOWY- 339.01m²

KUBATURA - 1044.65m³

OBIEKT:	MIĘDZYSZKOLNY OŚRODEK SPORTOWY			
INWESTOR:	MIĘDZYSZKOLNY OŚRODEK SPORTOWY			
ADRES:	ul. CHODKIEWICZA 5 14-200 ŁAWA			
TYTUŁ RYSUNKU:	ZESTAWIENIE POWIERZCHNI - inw.			FAZA: inventaryzacja
OPRACOWAŁ:	inż. MACIEJ GRUDZIEN inż. WOJCIECH GRUDZIEN	SKALA: -	NR RYS.: 6	DATA: marzec 2008
PROJEKTOWAŁ:	ZDZISŁAW STANDARSKI	UPR. BUD.: 43/91/OL	PODPIS: 	

techn. bud. Zdzisław Standarski
 Uprawnienia budowlane do projektowania
 i kierowania robotami budowlanymi
 w ograniczonym zakresie w specjalności
 konstrukcyjno-budowlanej
 nr ewid. 43/91/01

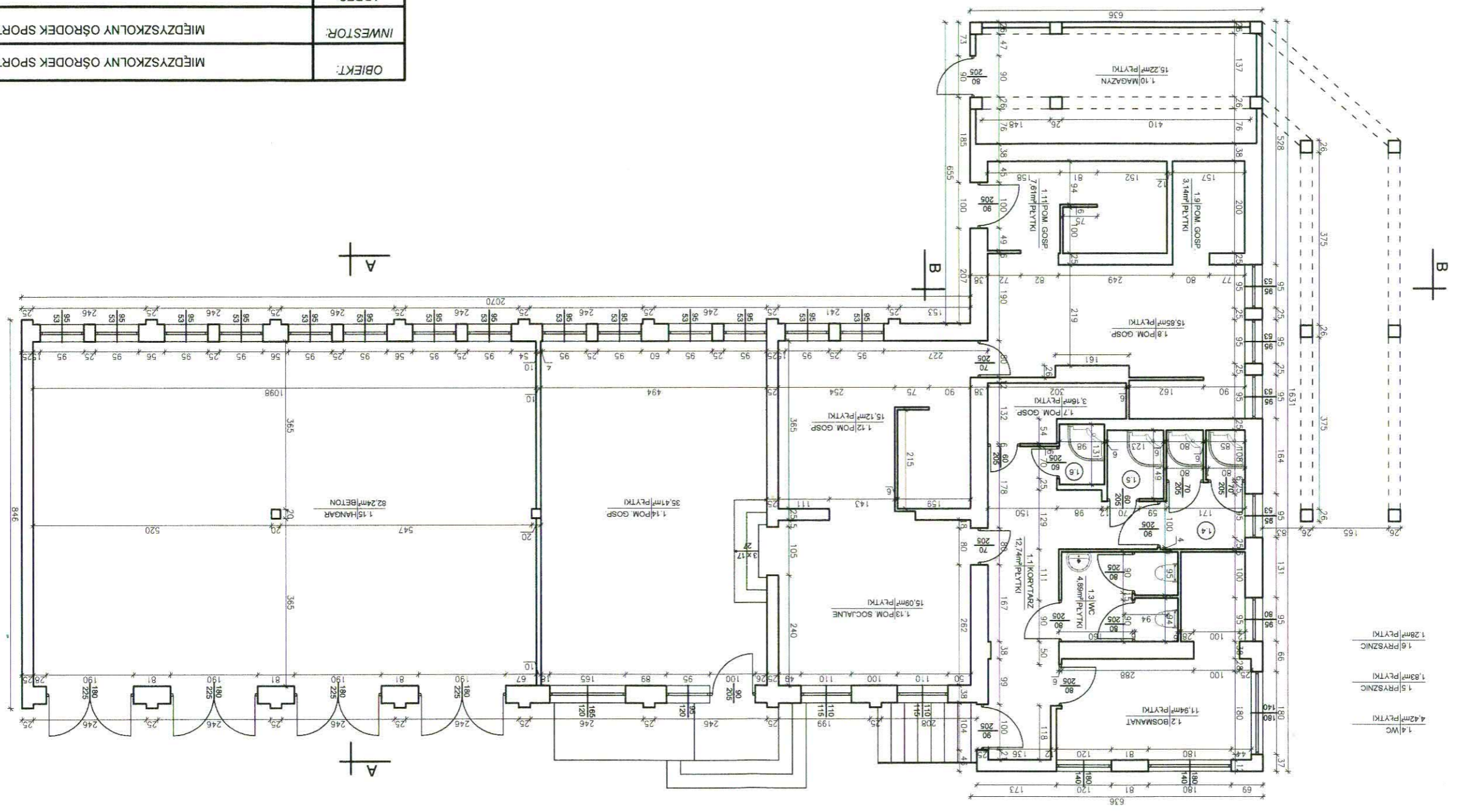
- INWENTARYZACJA -

**MIĘDZYSZKOLNY OŚRODEK SPORTOWY
14-200 Ława ul. Chodkiewicza 5**

BRYŁA BUDYNKU NR 2

RZUT PRZYZIEMIA - INWENTARYZACJA

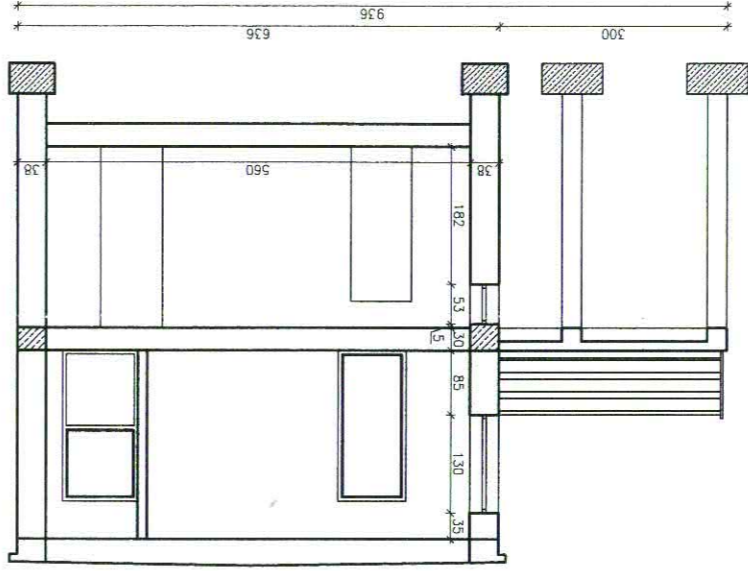
SKALA 1:100



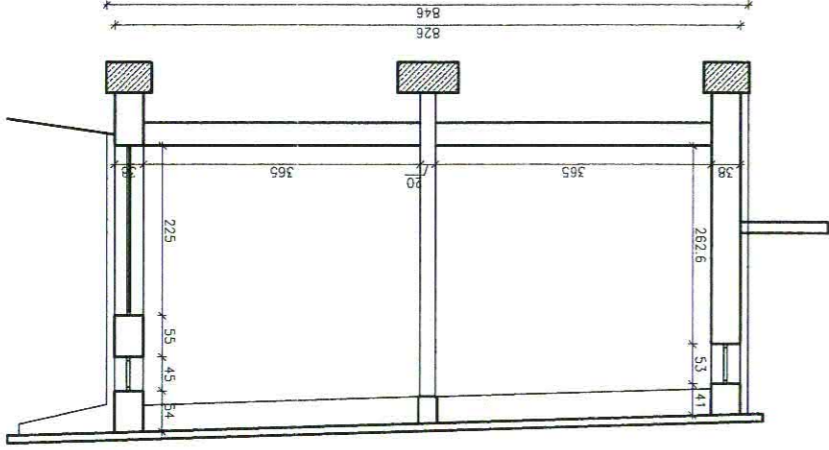
OBIEKT:	MIEDZYSZKOLNY OŚRODEK SPORTOWY
INWESTOR:	MIEDZYSZKOLNY OŚRODEK SPORTOWY
ADRES:	ul. CHODKIEWICZA 5 14-200 KŁAWA
TYTUŁ RYSUNKU:	RZUT PRZYZIEMIA-inwentaryzacja
OPRACOWAŁ:	inż. MACIEJ GRUDZIEN
PROJEKTOWAŁ:	ZDZIŚŁAW STANDARSKI
FAZA:	inwentaryzacja
DATA:	marzec 2008
NR RYS.:	1
SKALA:	1:100
UPR. BUD.:	43/91/OL
PODRIS.:	tech. bud. Zdzisław Standarski

1. Kierownika robót budowlanych
 i uprawnień budowlanych do projektowania
 w ograniczonym zakresie w specjalności
 konstrukcyjno-budowlanej

PRZEKROJE A-A, B-B - INWENTARYZACJA
SKALA 1:100



PRZEKRÓJ B-B

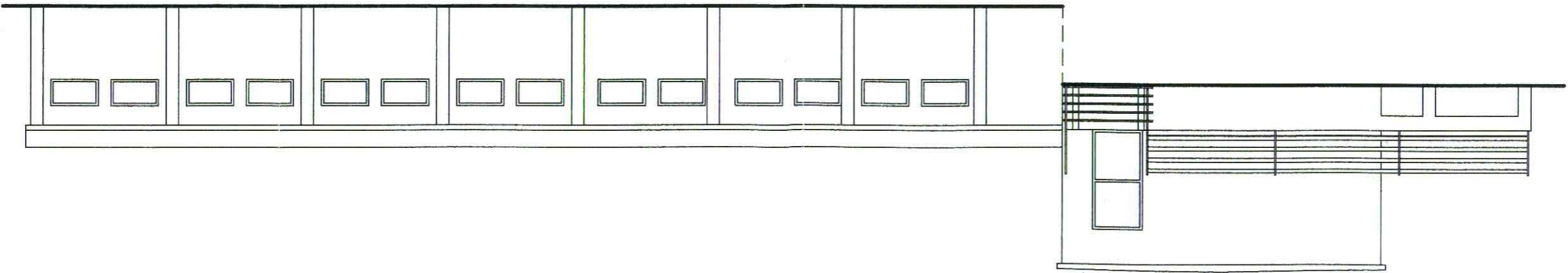


PRZEKRÓJ A-A

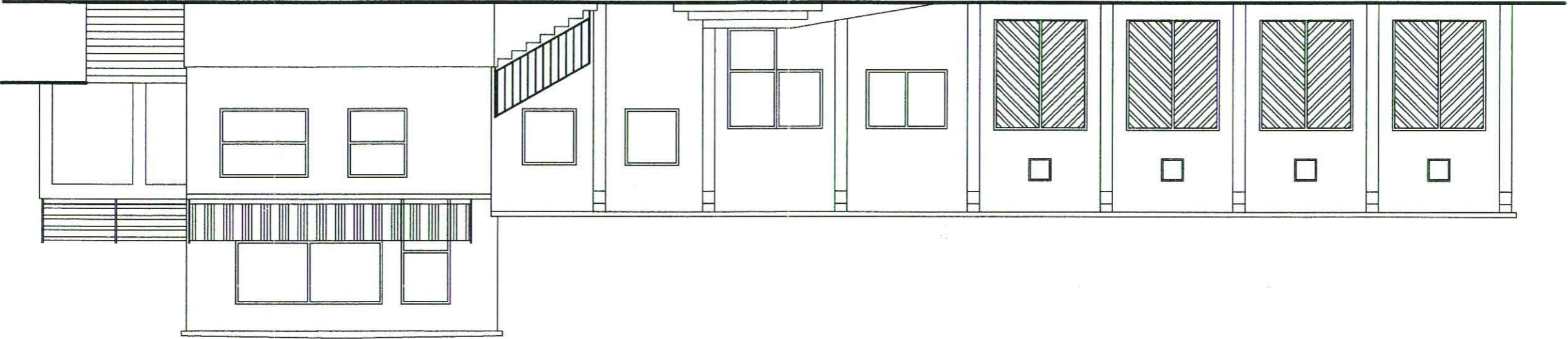
OBIEKT:	MIEÐZYSZKOLNY OÐRODEK SPORTOWY
INWESTOR:	MIEÐZYSZKOLNY OÐRODEK SPORTOWY
ADRES:	ul. CHODKIEWICZA 5 14-200 KAWA
TYTUŁ RYSUNKU:	PRZEKROJE A-A, B-B-inwentaryzacja
OPRACOWAŁ:	inż. MACIEJ GRUDZIEN
PROJEKTOWAŁ:	ZDZISŁAW STANDARSKI
FAZA:	inwentaryzacja
DATA:	marzec 2008
SKALA:	1:100
NR RYS.:	3
UPR. BUD.:	43/91/01
PROJEKTOWAŁ:	ZDZISŁAW STANDARSKI

Przebieg bud. Zdzisław Standarski
 Uprawnienia budowlane do projektowania
 i kierowania robotami budowlanymi
 w ograniczonym zakresie w specjalności
 inżynierii budowlanej - budowlanej
 nr ewid. 22/91/01

ELEWACJE - INWENTARYZACJA
SKALA 1:100



ELEWACJE BOCZNE



OBIEKT:	MIEDZYSZKOLNY OŚRODEK SPORTOWY
INWESTOR:	MIEDZYSZKOLNY OŚRODEK SPORTOWY
ADRES:	UL. CHODKIEWICZA 5 14-200 ILAWA
TYTUŁ: RYSUNKU:	ELEWACJE-inwentaryzacja
OPRACOWAŁ: inż. MACIEJ GRUDZIEN inż. WOJCIECH GRUDZIEN	SKALA: 1:100
PROJEKTOWAŁ: ZDZISŁAW STANDARSKI	NR RYS.: 4
	DATA: marzec 2008
	UPR. BUD. 43/91/0L

Podpis:
Uprawnienia budowlane do projektowania i kierowania robotami budowlanymi w oparciu o wytyczne i specyfikację konstrukcyjno-budowlaną
10/1/0L

ZESTAWIENIE POWIERZCHNI

PRZYZIEMIE :

- 1.1 KORYTARZ - 12,74m²
- 1.2 BOSMANAT - 11,94m²
- 1.3 WC - 4,89m²
- 1.4 WC - 4,42m²
- 1.5 PRYSZNIC - 1,83m²
- 1.6 PRYSZNIC 1,28m²
- 1.7 POM. GOSP. - 3,16m²
- 1.8 POM. GOSP. 15,85m²
- 1.9 POM. GOSP. - 3,14m²
- 1.10 MAGAZYN - 15,22m²
- 1.11 POM. GOSP. - 7,61m²
- 1.12 POM. GOSP. - 15,12m²
- 1.13 POM. SOCJALNE 15,09m²
- 1.14 POM. GOSP. - 35,41m²
- 1.15 HANGAR - 82,24m²

PIĘTRO :

- 2.1 KORYTARZ - 5,79m²
- 2.2 POM.REKREACYJNE - 26,16m²
- 2.3 PRZYGOTOWALNIA - 15,79m²
- 2.4 WC PERSONEL - 5,37m²
- 2.5 WC GOŚCIE - 2,81m²

POW. UŻYTKOWA - 285,86m²

POW. ZABUDOWY- 274,54m²

KUBATURA - 785,71m³

OBIEKT:	MIĘDZYSZKOLNY OŚRODEK SPORTOWY			
INWESTOR:	MIĘDZYSZKOLNY OŚRODEK SPORTOWY			
ADRES:	ul. CHODKIEWICZA 5 14-200 ŁAWA			
TYTUŁ RYSUNKU:	ZESTAWIENIE POWIERZCHNI - inw.			FAZA: inwentaryzacja
OPRACOWAŁ:	inż. MACIEJ GRUDZIĘN inż. WOJCIECH GRUDZIĘN	SKALA: -	NR RYS.: 6	DATA: marzec 2008
PROJEKTOWAŁ:	ZDZISŁAW STANDARSKI	UPR. BUD.: 43/91/OL	PODPIS:  tech. bud. Zdzisław Standarski Uprawnienia budowlane do projektowania i kierowania robotami budowlanymi w ograniczonym zakresie w specjalności konstrukcyjno-budowlanej ewid. 43/91/OL	

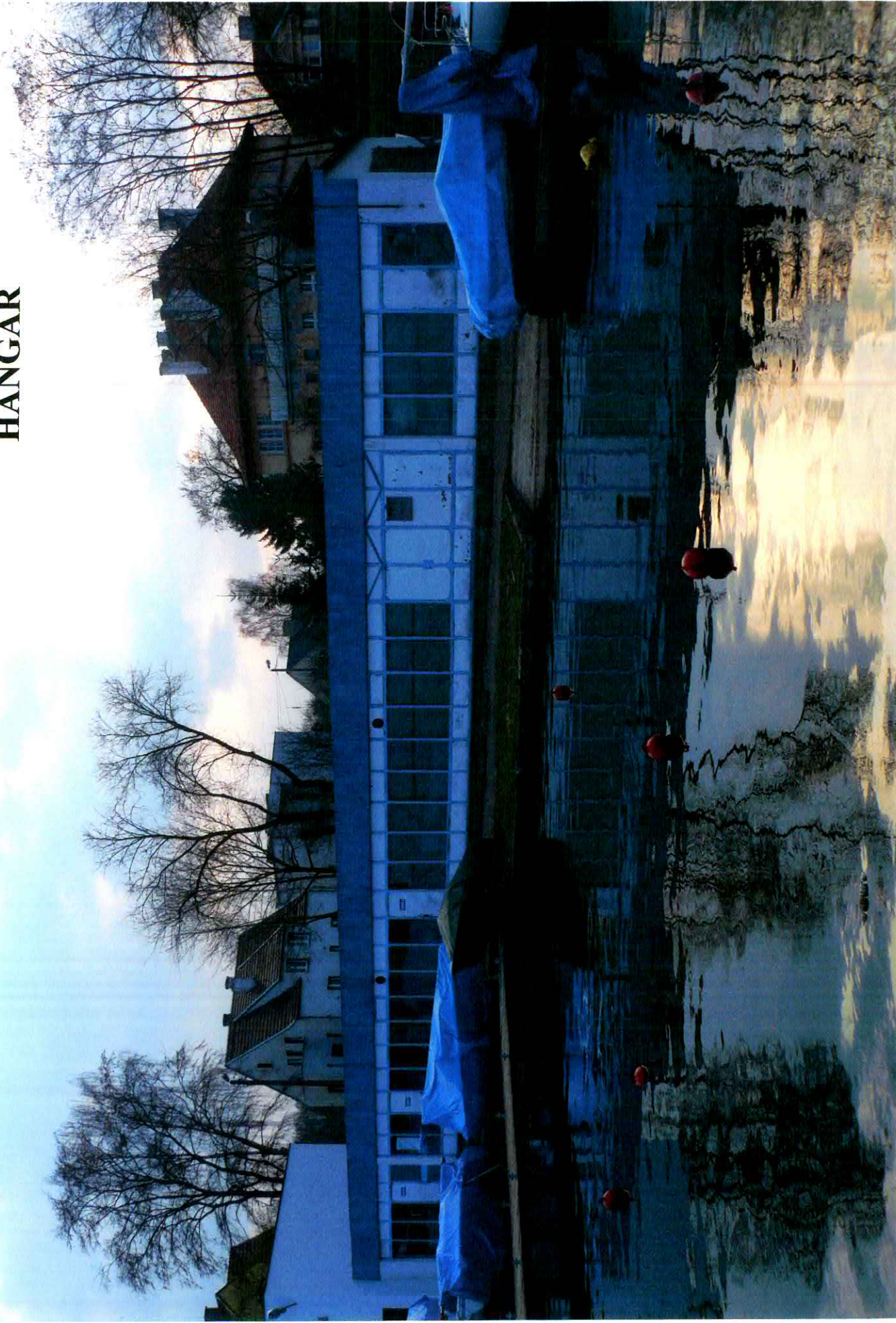
**PIĘTROWA BRYŁA BUDYNKU NR 1
OD STRONY GŁÓWNEGO WJAZDU**



BUDYNEK NR 1 - BRYLA PIĘTRÓWA



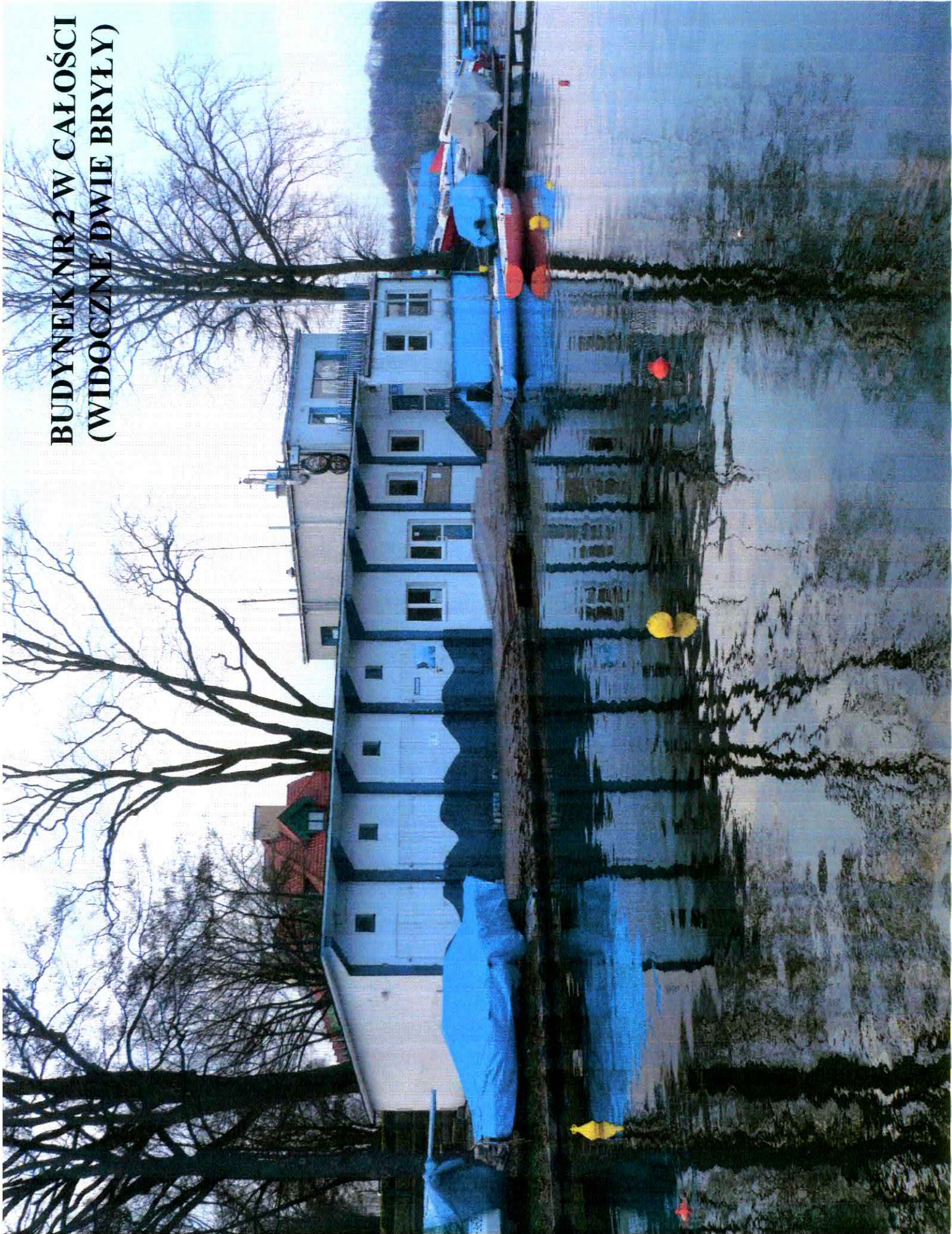
PARTEROWA BRYŁA BUDYNKU NR 1 HANGAR



BRYŁA HANGARU OD UL. CHODKIEWICZA



**BUDYNEK NR 2 W CAŁOŚCI
(WIDOCZNE DWIE BRYŁY)**



PIFFEROWA BRYLA BUDYNKU NR 2



**PARTEROWA BRYLA BUDYNKU
WIDOK OD TYŁU**

