

Ławskiego Towarzystwo Budownictwa Społecznego – Zarząd Gospodarki Lokalami
Sp. z o.o. na finansowanie działalności Spółki uzyskuje przychody z następujących źródeł:

- najem lokali mieszkalnych będących własnością Spółki,
- najem lokali użytkowych będących własnością Spółki,
- zarządzanie zasobami wspólnot mieszkaniowych,
- zarządzanie budynkami gminnymi.

W poniższej tabeli przedstawione zostały przychody uzyskane w roku 2024 oraz szacunkowe przychody, jakie Spółka planuje uzyskać w 2025 r.

Wyszczególnienie	Rok 2024	Plan na rok 2025
Przychody z najmu lokali mieszkalnych	1 254 240,31	1 581 351,15
Przychody z najmu lokali użytkowych	197 734,47	222 126,32
Przychody z zarządzania zasobami gminnymi	915 729,96	915 749,28
Przychody z zarządzania wspólnotami mieszkaniowymi	801 023,39	810 000,00
RAZEM PRZYCHODY	3 168 728,13	3 529 226,75

Na dzień 16.01.2025 r. w Ławskim Towarzystwie Budownictwa Społecznego - ZGL Spółka z o.o. w Ławie zatrudnionych jest 17 osób w wymiarze 17 etatów.

Ponadto na umowach cywilno- prawnych usługi świadczą:

- informatyk,
- radca prawny.

Schemat organizacyjny ITBS-ZGL Sp. z o.o. został przedstawiony na Rysunku nr 1.

W 2024 r. koszty wynagrodzeń brutto wraz ze składkami ZUS obciążającymi pracodawcę wyniosły 2.074.860,09 zł, w tym:

- wynagrodzenia brutto: 1.751.451,42 zł,
- składki ZUS pracodawcy: 323.408,67 zł.

Prezes Zarządu
mgr inż. Paweł Korobczyc

BURMISTRZ
MIASTA ŁAWY

Dawid Kopaczewski

Rysunek nr 1 Schemat organizacyjny ITBS-ZGL Sp. z o.o.

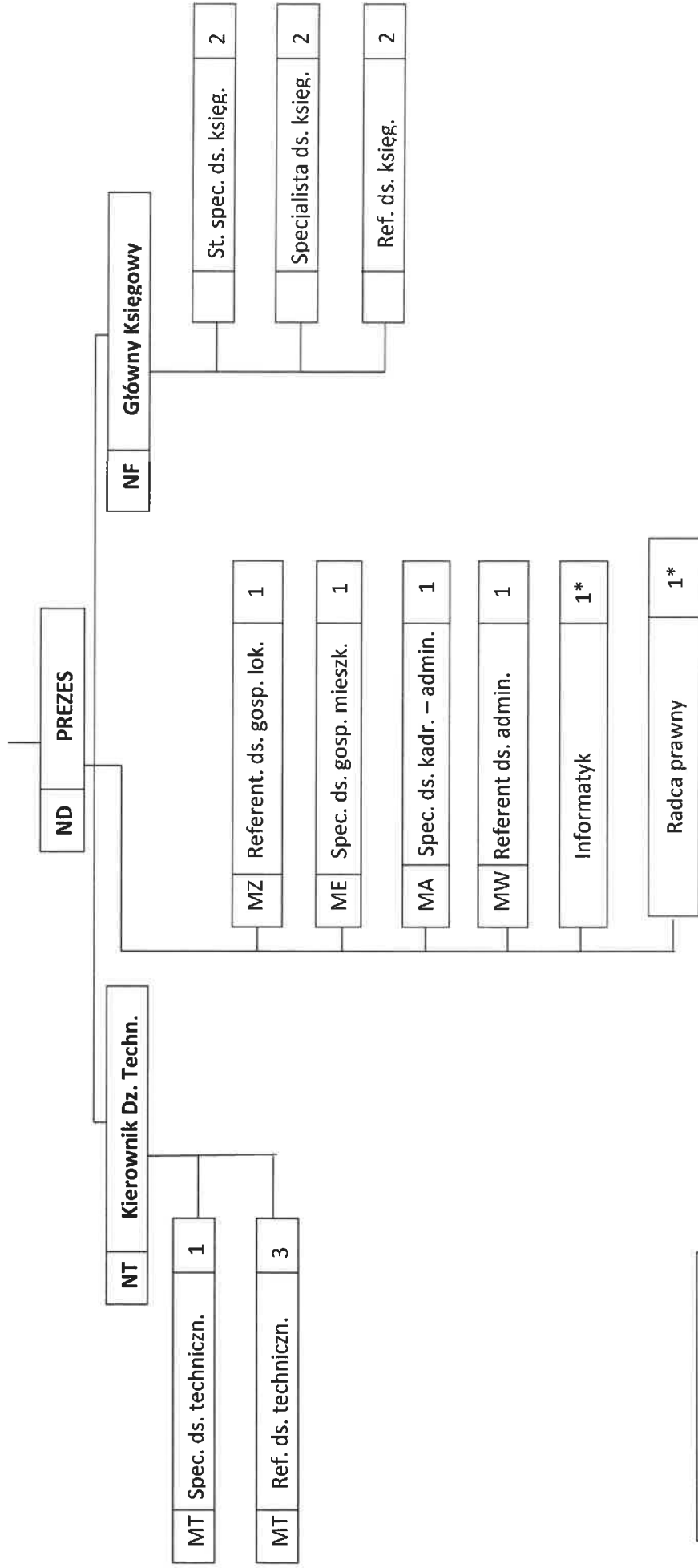
SCHEMAT ORGANIZACYJNY

Ilawskiego Towarzystwa Budownictwa Społecznego – ZGL Sp. z o.o.

ZGROMADZENIE WSPÓLNIKÓW

RADA NADZORCZA

ZARZĄD



* umowa cywilnoprawna