

# INWENTARYZACJA OBSZARU OBJĘTEGO MIEJSCOWYM PLANEM ZAGOSPODAROWANIA PRZESTRZENNEGO DLA FRAGMENTÓW MIASTA IŁAWY

SKALA  
1:1000

0m 25m



CIĄG PIESZO-ROWEROWY



ZAGOSPODAROWANIE TERENU SĄSIĘDZIEGO



JEZIORO JEZIORAK



ZABUDOWA MIESZKANIOWO-USŁUGOWA



DROGA LOKALNA



ZIELEŃ WYSOKA PORASTAJĄCA ZBOCZE NACHYLENE W KIERUNKU j. JEZIORAK



OBSZAR OPRACOWANIA



TEREN SKARPY



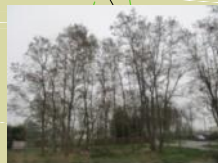
CIĄG PIESZO-ROWEROWY



ZIELEŃ WYSOKA (ROBINIA AKACJOWA)



DROGA LOKALNA



SKUPISKO ZIELENI WYSOKIEJ



ZABUDOWA MIESZKANIOWA



OGRÓDKI DZIAŁKOWE

**OZNACZENIA:**

- GRANICA OBSZARU OBJĘTEGO PLANEM MIEJSCOWYM
  - TEREN NIEZAGOSPODAROWANY POROSNIĘTY ZIELENIĄ NISKĄ I WYSOKĄ
  - ZIELEŃ WYSOKA
  - SKUPISKA DRZEW
  - SKARPA
- TERENY SĄSIĘDZIE:**
- JEZIORO JEZIORAK
  - TEREN ZABUDOWANY
  - TEREN DROGI PUBLICZNEJ
  - TEREN CIĄGU PIESZO- JEZDNEGO LUB DROGI WEWNĘTRZNEJ
  - ROŚLINNOŚĆ ZBOCZOWA
  - TEREN OGRÓDKÓW DZIAŁKOWYCH
  - ZIELEŃ WYSOKA
  - SKARPA

**OZNACZENIA INFORMACYJNE**

- SIĘĆ GAZOWA
- SIĘĆ CIEPŁOWNICZA
- SIĘĆ WODOCIĄGOWA
- SIĘĆ KANALIZACJI SANITARNEJ
- SIĘĆ ELEKTROENERGETYCZNA
- SIĘĆ TELEKOMUNIKACYJNA

OBSZAR OBJĘTY PLANEM MIEJSCOWYM W CAŁOŚCI ZLOKALIZOWANY JEST W GRANICACH NASTĘPUJĄCYCH FORM OCHRONY PRZYRODY:

- OTULINY PARKU KRAJOBRAZOWEGO POJEZIERZA IŁAWSKIEGO
- OBSZARU CHRONIONEGO KRAJOBRAZU POJEZIERZA IŁAWSKIEGO- CZĘŚĆ A I B

OBSZAR OBJĘTY PLANEM MIEJSCOWYM W CAŁOŚCI ZLOKALIZOWANY JEST W GRANICACH GŁÓWNEGO ZBIORNIKA WÓD PODZIEMNYCH NR 210 „IŁAWA”