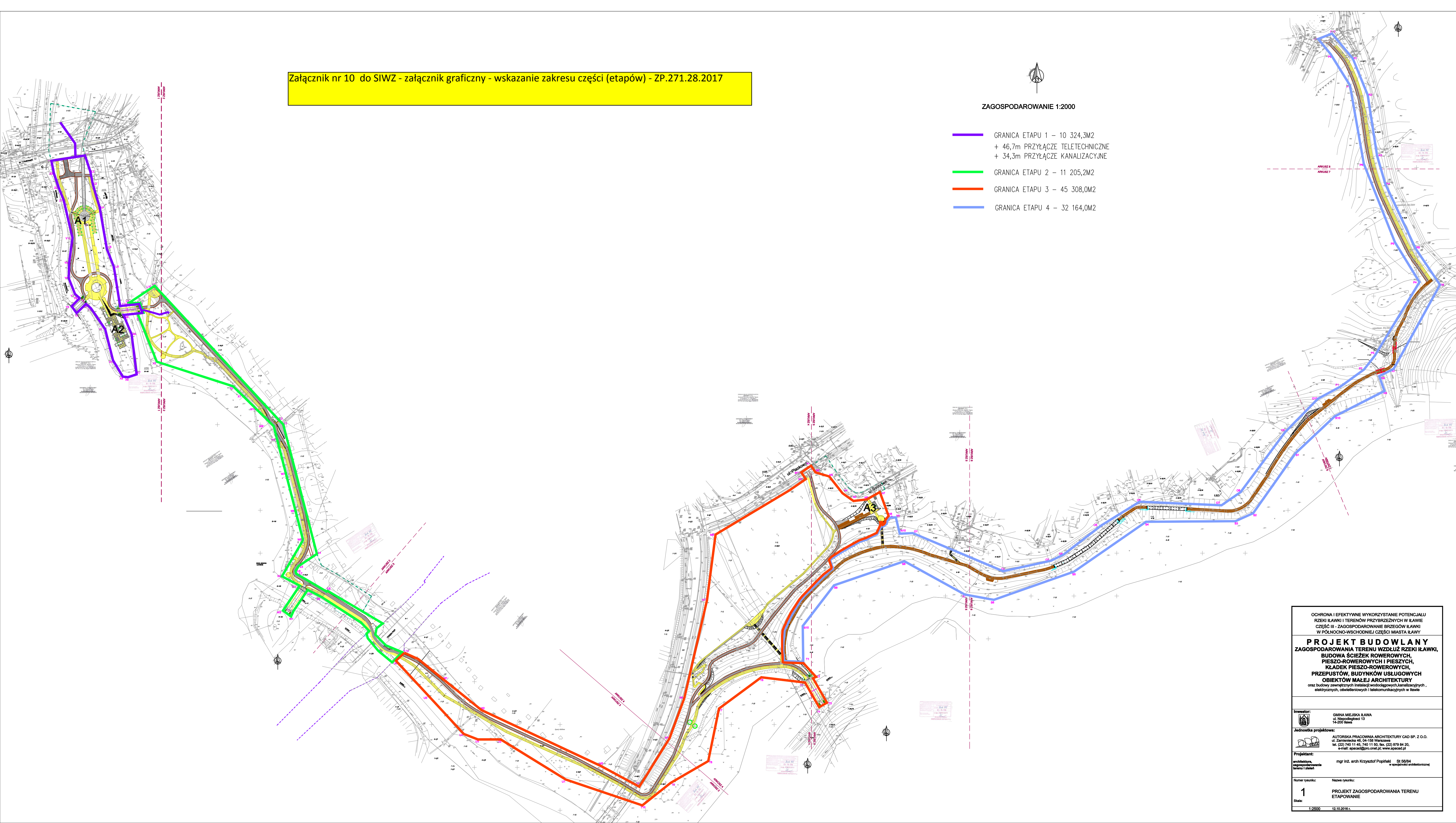


Załącznik nr 10 do SIWZ - załącznik graficzny - wskazanie zakresu części (etapów) - ZP.271.28.2017



ZAGOSPODAROWANIE 1:2000

- GRANICA ETAPU 1 – 10 324,3M2
+ 46,7m PRZYŁĄCZE TELETECHNICZNE
+ 34,3m PRZYŁĄCZE KANALIZACYJNE
- GRANICA ETAPU 2 – 11 205,2M2
- GRANICA ETAPU 3 – 45 308,0M2
- GRANICA ETAPU 4 – 32 164,0M2

OCHRONA I EFEKTYWNE WYKORZYSTANIE POTENCJAŁU
RZĘKI IŁAWKI I TERENÓW PRZYBRZEŻNYCH W IŁAWIE
CZĘŚĆ III - ZAGOSPODAROWANIE BRZEGÓW IŁAWKI
W PÓŁNOCNO-WSCHODNIEJ CZĘŚCI MIASTA IŁAWY

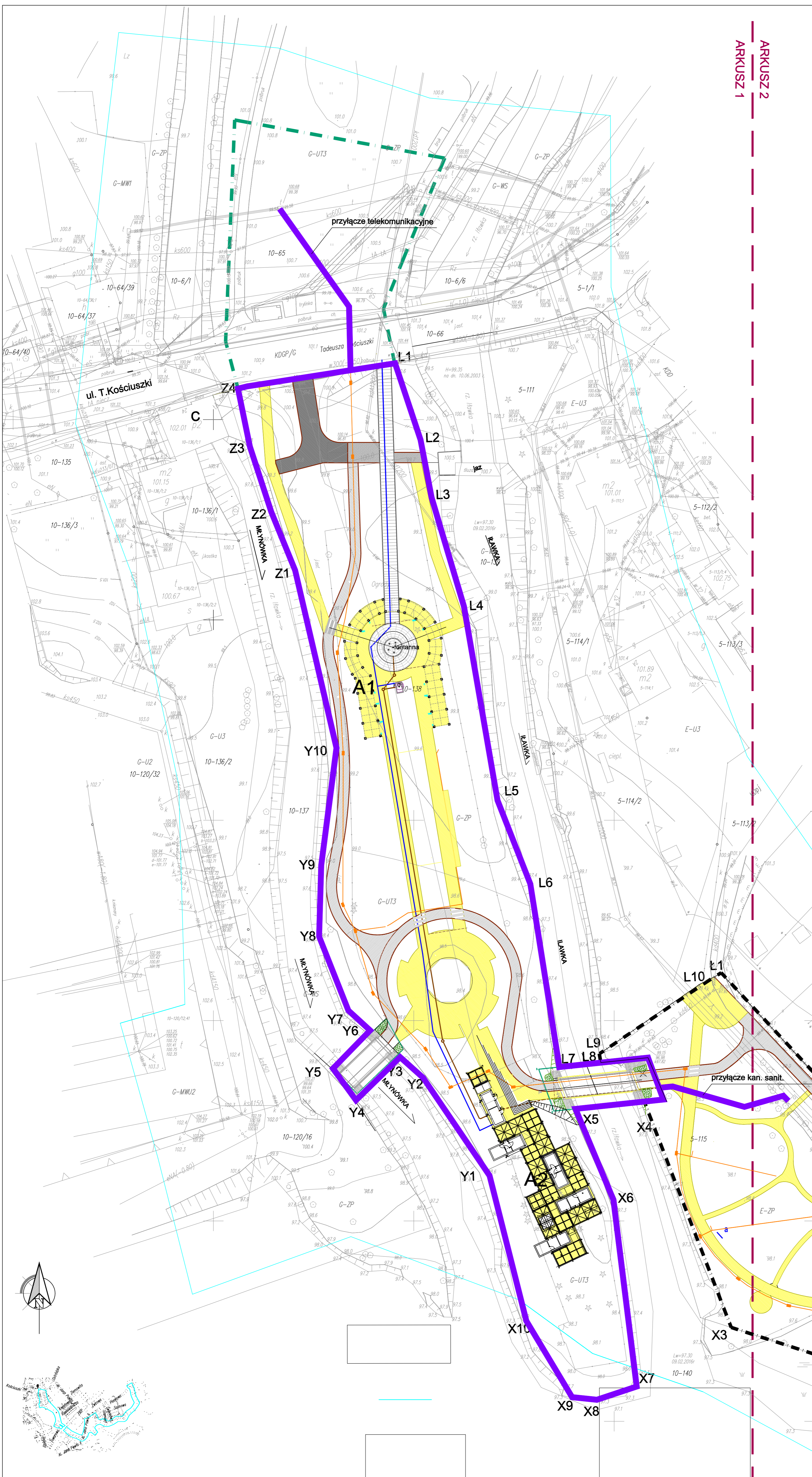
PROJEKT BUDOWLANY
ZAGOSPODAROWANIA TERENU WZDŁUŻ RZĘKI IŁAWKI,
BUDOWA ŚCIEŻEK ROWEROWYCH,
PIESZO-ROWEROWYCH I PIESZYCH,
KŁADEK PIESZO-ROWEROWYCH I PIESZYCH,
PRZEPUSTÓW, BUDYNKÓW USŁUGOWYCH
OBIEKTÓW MAŁEJ ARCHITEKTURY
oraz budowy zamkniętych instalacji wodociągowych, kanalizacyjnych,
elektrycznych, oświetleniowych i telekomunikacyjnych w Iławie

Investor: GMINA MIEJSKA IŁAWA
ul. Niepodległości 13
14-200 Iława

Jednostka projektowa: AUTORSKA PRACOWNIA ARCHITEKTURY CAD SP. Z O.O.
ul. Zamienności 46, 04-108 Warszawa
tel. (22) 740 11 45, 740 11 50, fax. (22) 879 84 20,
e-mail: apacad@pro.onet.pl; www.apacad.pl

Projektant: mgr inż. arch. Krzysztof Popiński S 5594
architektura, zagospodarowanie terenu i zieleń w gminności architektonicznej

Numer rysunku: Nazwa rysunku:
1 PROJEKT ZAGOSPODAROWANIA TERENU
Skala: ETAPOWANIE
1:2000 12.10.2016 r.



- LEGENDA**
- GRANICA ETAPU 1 - 10 324,3M2
 - GRANICA TERENU ZAGOSP. OBJĘTEGO OPRACOWANIEM
 - PROJEKTOWANA ŚCIEŻKA PIESZA O NAWIERZCHNI ASFALTOWEJ OBRZEŻE FLAKSOWNIKA STAŁEGO 80X150X20MM,
 - PROJEKTOWANY DOJAZD DLA POTRZEB EKSPLOATACYJNYCH O NAWIERZCHNI ASFALTOWEJ KRAWĘZNIK BETONOWY
 - PROJEKTOWANA ŚCIEŻKA ROWEROWA O NAWIERZCHNI ASFALTOWEJ OBRZEŻE BETONOWE 6x30xcm
 - PROJEKTOWANE CHODNIKI Z PŁYT GRANITOWYCH OBRZEŻE GRANITOWE 6x30xcm
 - PROJEKTOWANE CHODNIKI O NAWIERZCHNI ASFALTOWEJ OBRZEŻE BETONOWE 6x30xcm
 - PROJEKTOWANA NAWIERZCHNIA PŁACÓW ZABAW POLIURETANOWA BEZPIECZNA OBRZEŻE BETONOWE 6x30xcm
 - A1 A2** OBIEKTY ARCHYTEKTONICZNE
 - INSTALACYJNE ELEMENTY PROJEKTOWANE:**
 - LATARNIE**
 - * OPRAWY ŚWIETELNE MONTOWANE W GRUNCIE
 - 2x PROJ. KABELE ELEKTRYCZNE ZASILAJĄCE (W ZIEMI)
 - PROJEKTOWANE ZŁĄCZNE ELE
 - PROJEKTOWANA KANALIZACJA TELEKOMUNIKACYJNA
 - PROJEKTOWANA STUJEBKA TELEKOMUNIKACYJNA
 - WG. ODRĘBNEGO OPRACOWANIA
 - PROJ.PRZYŁĄCZE WODOCIĄGOWE I ZEWN. INSTALACJE WODOCIĄGOWE
 - WG. ODRĘBNEGO OPRACOWANIA
 - PROJ.PRZYŁĄCZE KANALIZACJI SANITARNEJ I ZEWN. INSTALACJE KANALIZACJI SANITARNEJ
 - KOMORA FONTANNY
 - KOMORA TECHNOLOGICZNA FONTANNY FONTANNY

OCHRONA I EFEKTYWNE WYKORZYSTANIE POTENCJAŁU RZĘKI ŁAWKI I TERENÓW PRZEZ BRZEŻYNYCH W ŁAWIE CZĘŚĆ III - ZAGOSPODAROWANIE BRZEŻÓW ŁAWKI W PÓŁNOCNO-WSCHODNIEJ CZĘŚCI MIASTA ŁAWKI

PROJEKT BUDOWLANY
ZAGOSPODAROWANIE TERENU WZDŁUŻ RZĘKI ŁAWKI,
BUDOWA ŚCIEŻEK ROWEROWYCH,
PIESZO-ROWEROWYCH I PIEDZYZYCH,
KŁADEK PIESZO-ROWEROWYCH,
PRZEPUSTÓW, BUDYNKÓW USŁUGOWYCH
OBIEKTÓW MAŁEJ ARCHITEKTURY
oraz budowy zewnętrznych instalacji wodociągowych, kanalizacyjnych, elektrycznych, oświetleniowych i telekomunikacyjnych w ławie

TOM I		PROJEKT ZAGOSPODAROWANIA TERENU	
Investor:		GINA MIEJSKA ŁAWA ul. Niepodległości 13 14-200 Ława	
Jednostka projektowa:		AUTORSKA PRACOWNIA ARCHITEKTURY GAD SP. Z O.O. ul. Zamiatka 48, 04-150 Warszawa tel. (22) 740 11 40, 740 11 50, fax. (22) 878 84 20, e-mail: apacad@pro.onet.pl, www.apacad.pl	
Projektanci:		mgr inż. arch. Krzysztof Popiński St. 5684 w specjalności architektonicznej	
architektura, zagospodarowanie terenu i zieleń:		mgr inż. Robert Pietraszk MAZ0355/POOD/08 St. 158/85 w specjalności konstrukcyjno-budowlanej	
drogi:		mgr inż. Andrzej Nowicki St. 158/85 w specjalności konstrukcyjno-budowlanej	
konstrukcja budowlana:		mgr inż. Krzysztof Pilarczyk 66/01/COL w specjalności konstrukcyjno-budowlanej	
instalacje wewnętrzne i zewnętrzne wodociągowe i kanalizacyjne, instalacje wentylacyjne i ciepłota:		mgr inż. Marek Zieliński St. 354/478 w specjalności instalacyjno-trybularnej w zakresie instalacji sanitarnych	
instalacje elektryczne:		mgr inż. Maciej Kubiński LUB0085/PWDE/11 w specjalności instalacyjno-trybularnej w zakresie instalacji elektrycznych	
instalacje telekomunikacyjne wewnętrzne i zewnętrzne:		mgr inż. Krzysztof Szumski LUB0126/PWOT/05 w specjalności telekomunikacyjnej	
Opracowanie:		Dorota Pułkowska-Karczmarczyk	
Sprawdzający:		mgr inż. arch. Jacek Bolechowski St. 387/70 w specjalności architektonicznej	
architektura, zagospodarowanie terenu i zieleń:		mgr inż. Marcin Zagajski MAZ0045/POOD/13 43/02/COL w specjalności drogowej	
drogi:		mgr inż. Andrzej Fiedyna w specjalności konstrukcyjno-budowlanej	
konstrukcja budowlana:		mgr inż. Mariusz Tomczuk 43/02/COL w specjalności konstrukcyjno-budowlanej	
instalacje wewnętrzne i zewnętrzne wodociągowe i kanalizacyjne, instalacje wentylacyjne i ciepłota:		mgr inż. Kazimierz Litwin GT-IV-63/28/77 w specjalności instalacyjno-trybularnej w zakresie instalacji sanitarnych	
instalacje elektryczne:		mgr inż. Krzysztof Styk LUB0023/PWDE/10 w specjalności instalacyjno-trybularnej w zakresie instalacji elektrycznych	
instalacje telekomunikacyjne wewnętrzne i zewnętrzne:		mgr inż. Jarosław Landman LUB0009/PWB/115 w specjalności telekomunikacyjnej	
Numer rysunku:	Nazwa rysunku:	Z-1	PROJEKT ZAGOSPODAROWANIA TERENU ARKUSZ 1

