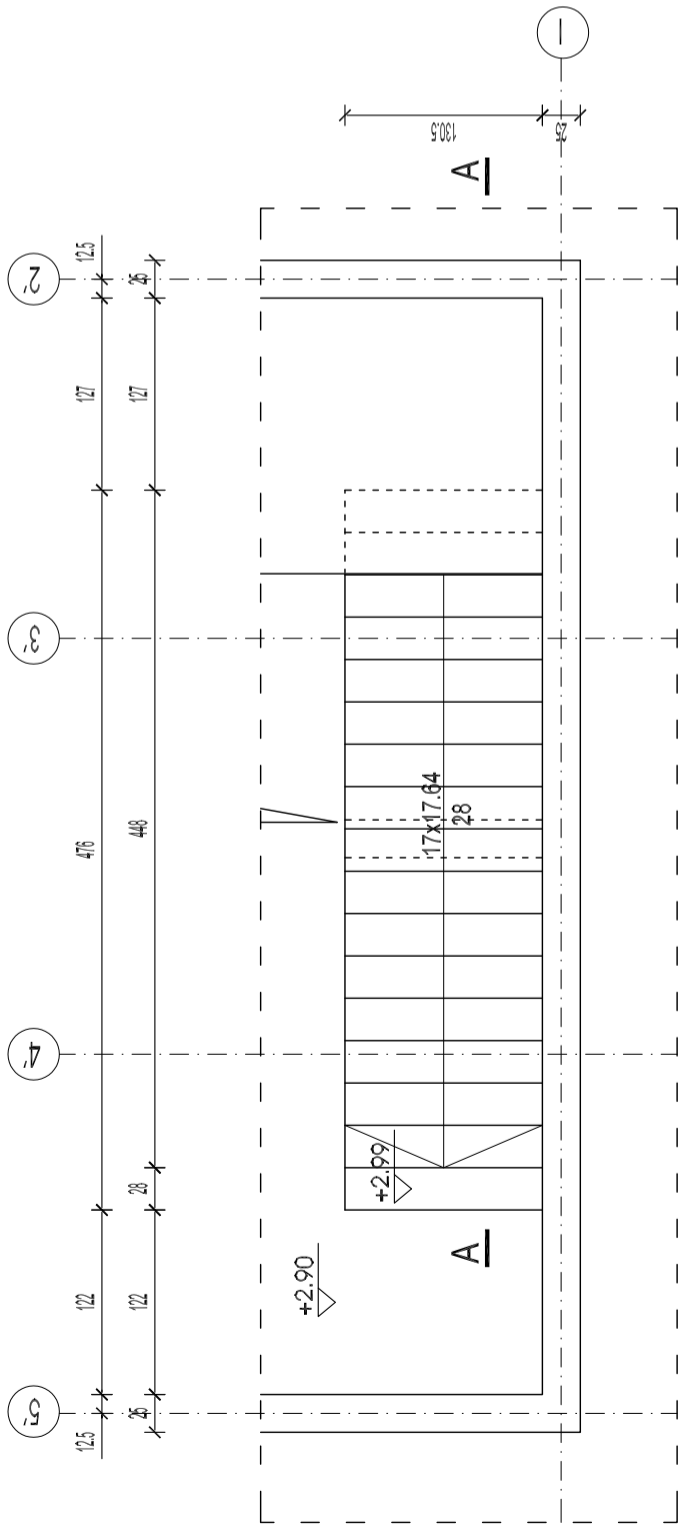


SCHODY WEWNĘTRZNE W BUDYNKU B - RZUT /1:50/



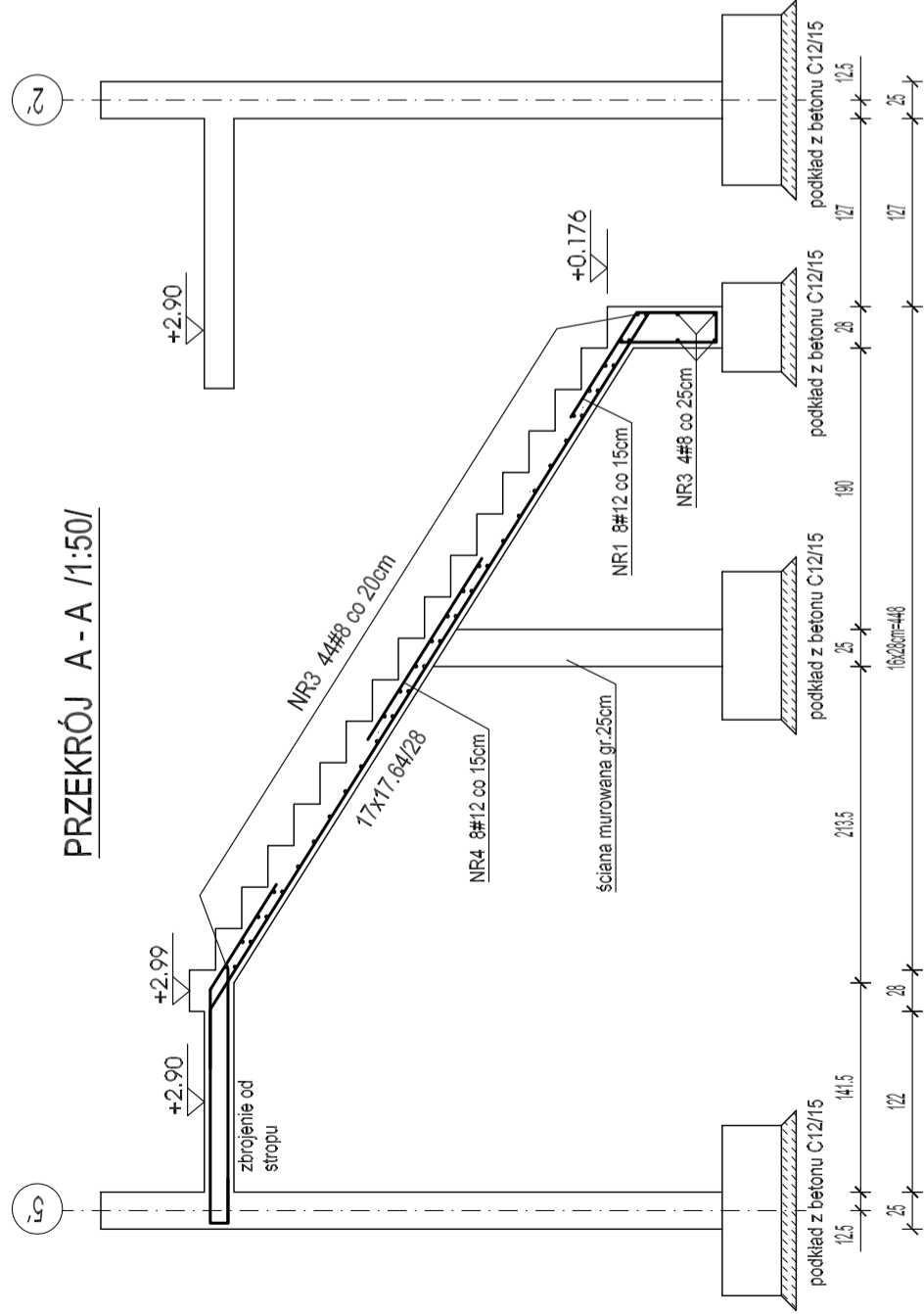
UWAGI:

1. $\pm 0.00 = 100.50\text{m n.p.m}$
2. Wykaz stali zbrojeniowej nr 1
3. Pręty zbrojenia gład promieniem normowym wg PN-B-03264:2002.
4. Otułina zbrojenia w ścianach ok.3-4 cm.

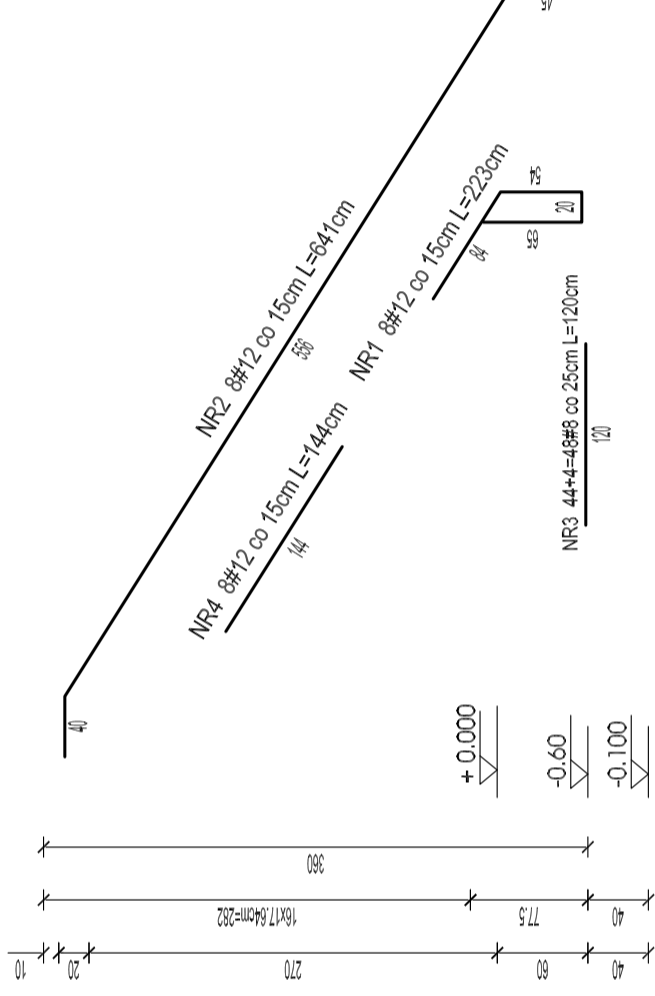
Beton konstrukcyjny C20/25

Stal zbrojeniowa # A-IIIN RB500

Ø A-0 St0S



PRZEKRÓJ A - A /1:50/



PROJEKT WYKONAWCZY ekologicznej mini przystani żeglarskiej wraz z pomostem do cumowania nad jeziorem Jeziorak w Iławie

na działkach nr: 2-165/0; 2-172/4; 2-172/6; 2-172/7; 2-172/13; 1-14; 2-220

TOM III

KONSTRUKCJA

Zeszyt 1

konstrukcje żelbetowe

Inwestor:

GMINA MIEJSKA IŁAWA
ul. Niepodległości 13, 14-200 Iława, tel. 089/649 28 42,
e-mail: przelazgi@ilawa.com.pl
www.ilawe-um.bip-wm.pl



Jednostka projektowa:

AUTORSKA PRACOWNIA ARCHITEKTURY CAD SP. Z O.O
ul. Zamieniecka 46, 04-158 Warszawa
tel. 740 11 45, 740 11 50, fax. 879 84 20,
e-mail: apacad@pro.onet.pl; www.apacad.pl



Projektanci:

inż. Andrzej Bernacki 368/88/Wt *Bernacki*

Opracowanie

inż. Bożena Baran *BB*

Rysunek:

Nazwa rysunku:

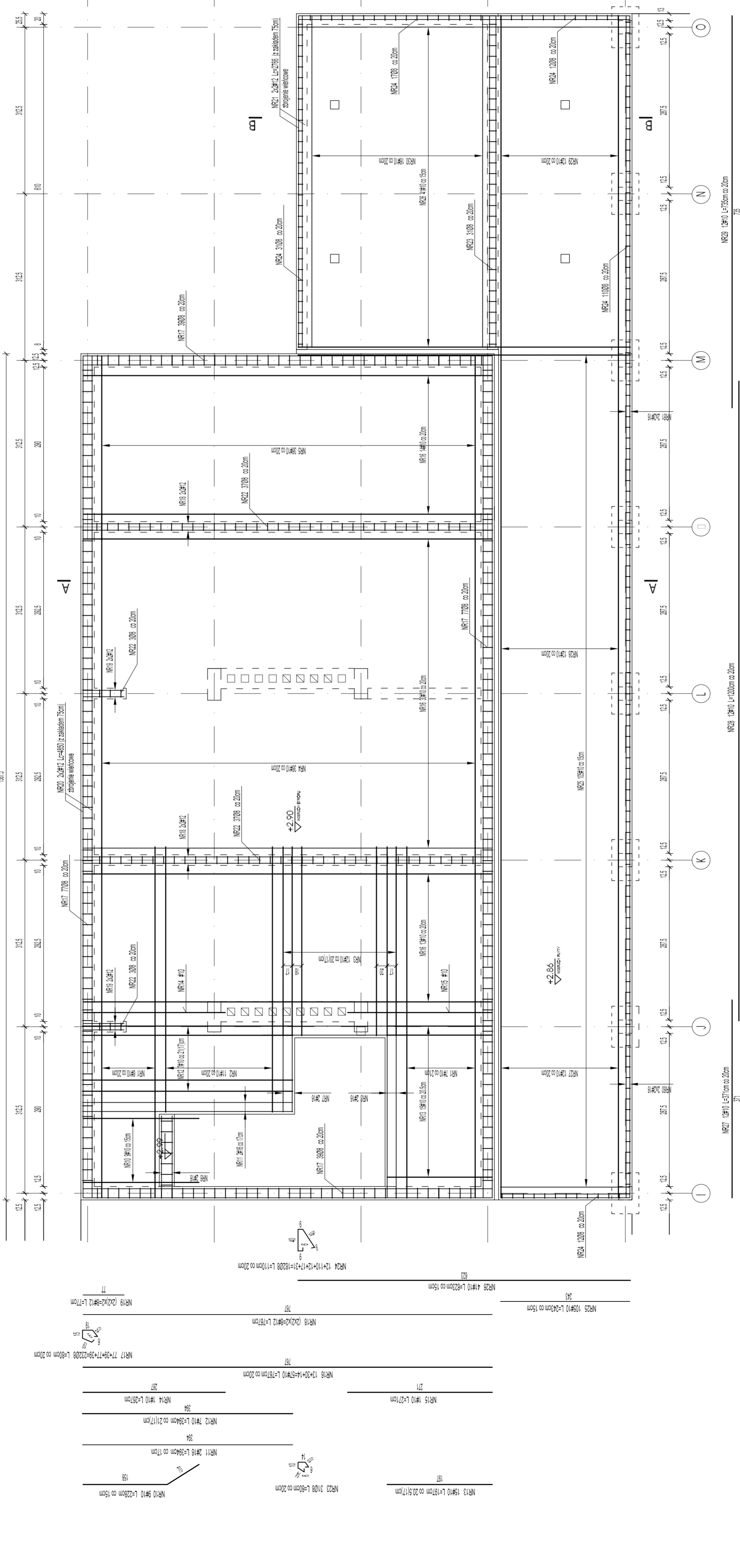
BUDYNEK B
Schody wewnętrzne
- układ zbrojenia

18

Skala: 1:50 listopad 2009

RZUT STROPÓW - zbrojenie dolne/1:50/

NR1 6*10 L=85cm o 20cm	NR5 38*10 L=85cm o 20cm
NR2 24*16 L=15cm	NR6 14*10 L=85cm o 20cm
NR3 24*16 L=23cm	NR7 24*16 L=85cm o 20cm
NR4 24*16 L=35cm	NR8 24*16 L=23cm
NR9 24*16 L=35cm	NR10 24*16 L=23cm



UWAGI:

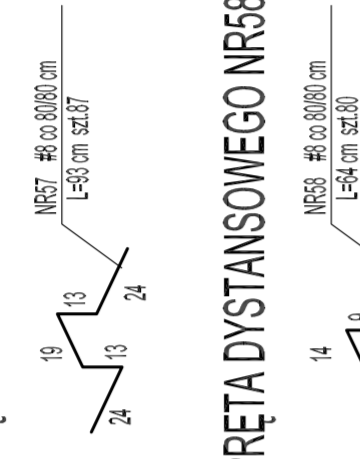
- ±0.00 = 100.50
- Wykaz stali zbrojeniowej nr 2
- Pręty zbrojenia ciąć promiennie normowym wg PN-B-03264:2002.
- Otulina zbrojenia w płycie stropowej ok.2-3 cm.
- W miejscu kolizji z otworami zbrojenie rozsuwać lub przeciąć i zagłębić w przestrzeń konstrukcyjną.

Beton konstrukcyjny C20/25
 Stal zbrojeniowa # A-IIIN RB500
 Ø A-0 S10S

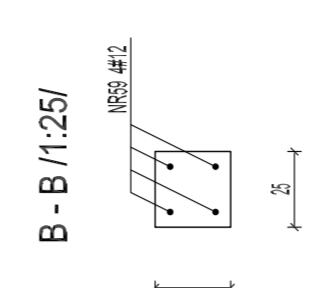
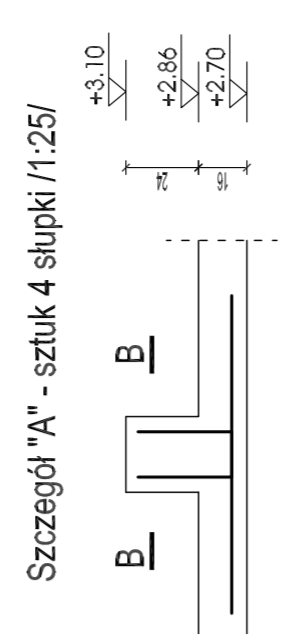
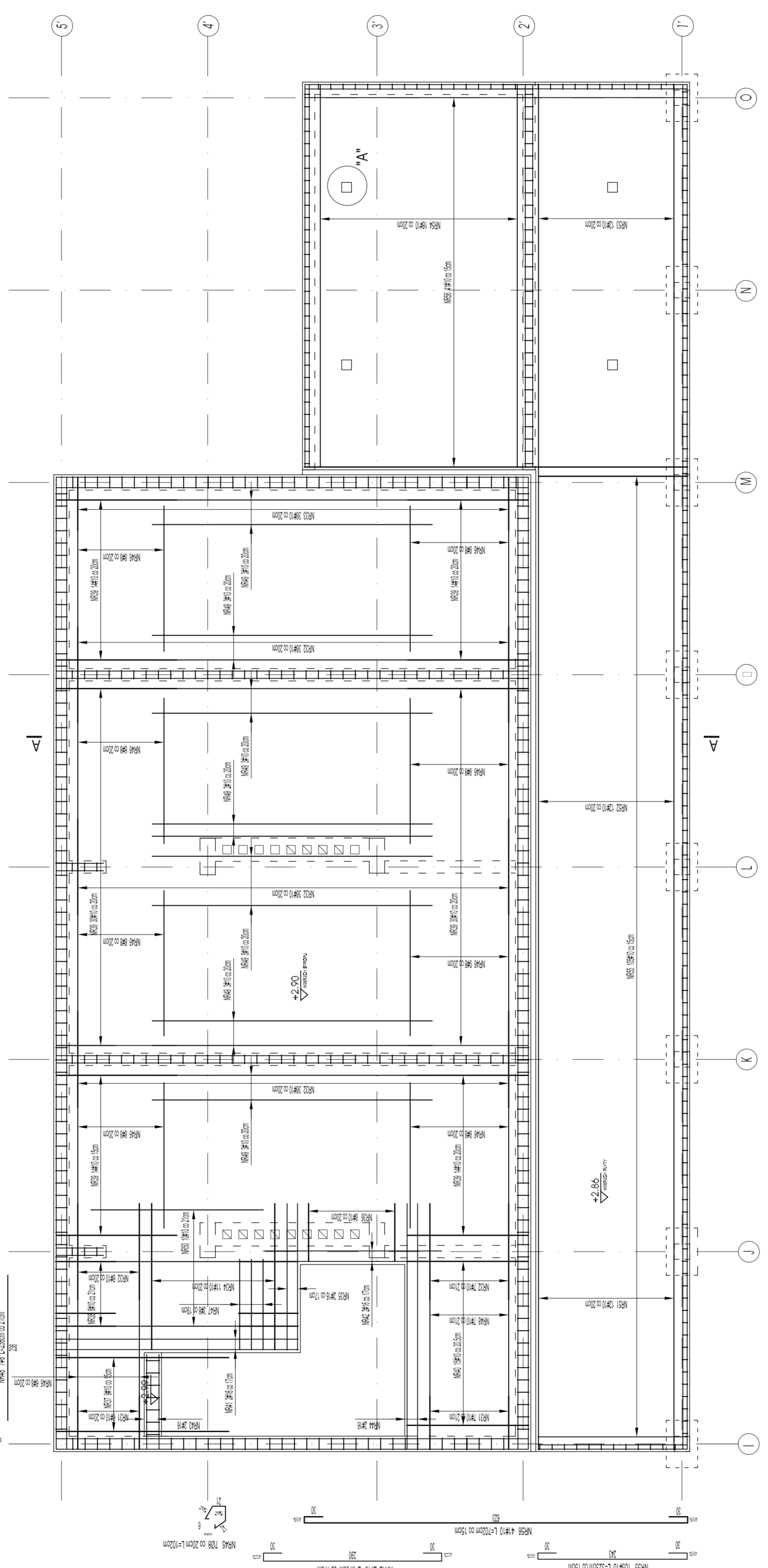
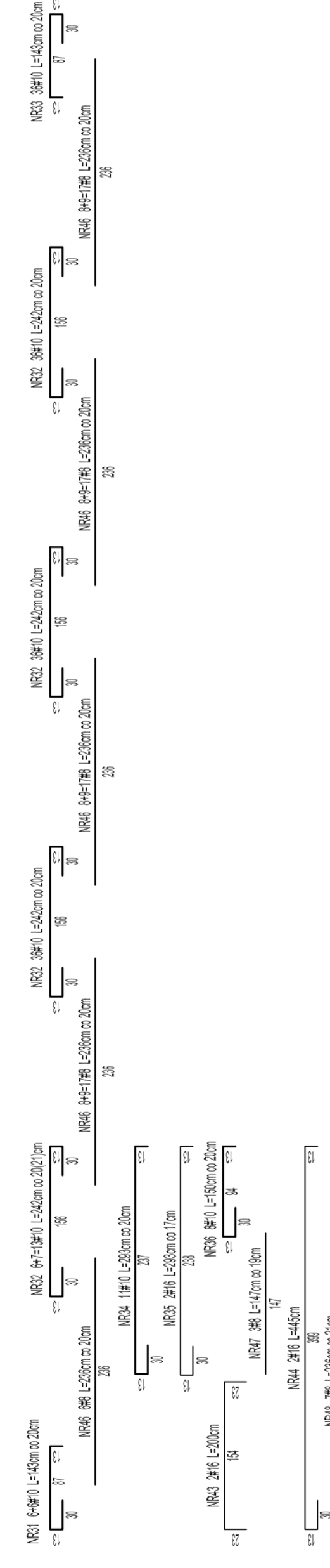
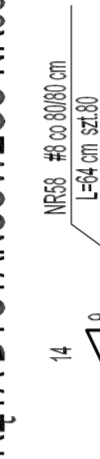
PROJEKT WYKONAWCZY ekologicznej mini przystani zeglarskiej wraz z pomostem do cumowania nad jeziorom Jeziorak w Iławie na obiektach nr 2-1989, 2-1990, 2-1724, 2-1726, 2-1727, 2-1728, 2-1729, 2-1730	
TOM III	KONSTRUKCJA
Zeszyt 1	konstrukcję żelbetonową
Investor:	GHINA MIEJSKA IŁAWA ul. Jagiellońska 13, 14-200 Iława, tel. 089/646 25 42, www.ilawa.um.gov.pl
Jednostka projektowa:	AUTORSKA PRACOWNIA ARCHITEKTURY CAD SP. Z O.O. ul. Żemienicza 46, 04-159 Warszawa e-mail: apaca@pro.onet.pl, www.apaca.pl
Projektanci:	inż. Andrzej Borenski 388850W1 <i>szwach</i>
Opracowanie:	inż. Bożena Baran <i>BB</i>
Rysunek:	Nazwa rysunku: BUDYNEK B - rzut stropu - zbrojenie dolne
19	
Skala: 1:50 IAW2013.2009	

RZUT STROPÓW - zbrojenie górne/1:50/

SZCZEGÓL PRĘTA DYSTANSOWEGO NR57 /1:25/



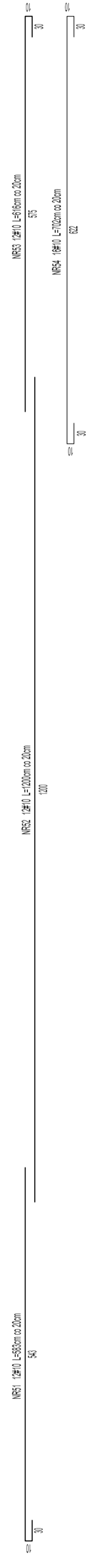
SZCZEGÓL PRĘTA DYSTANSOWEGO NR58 /1:25/



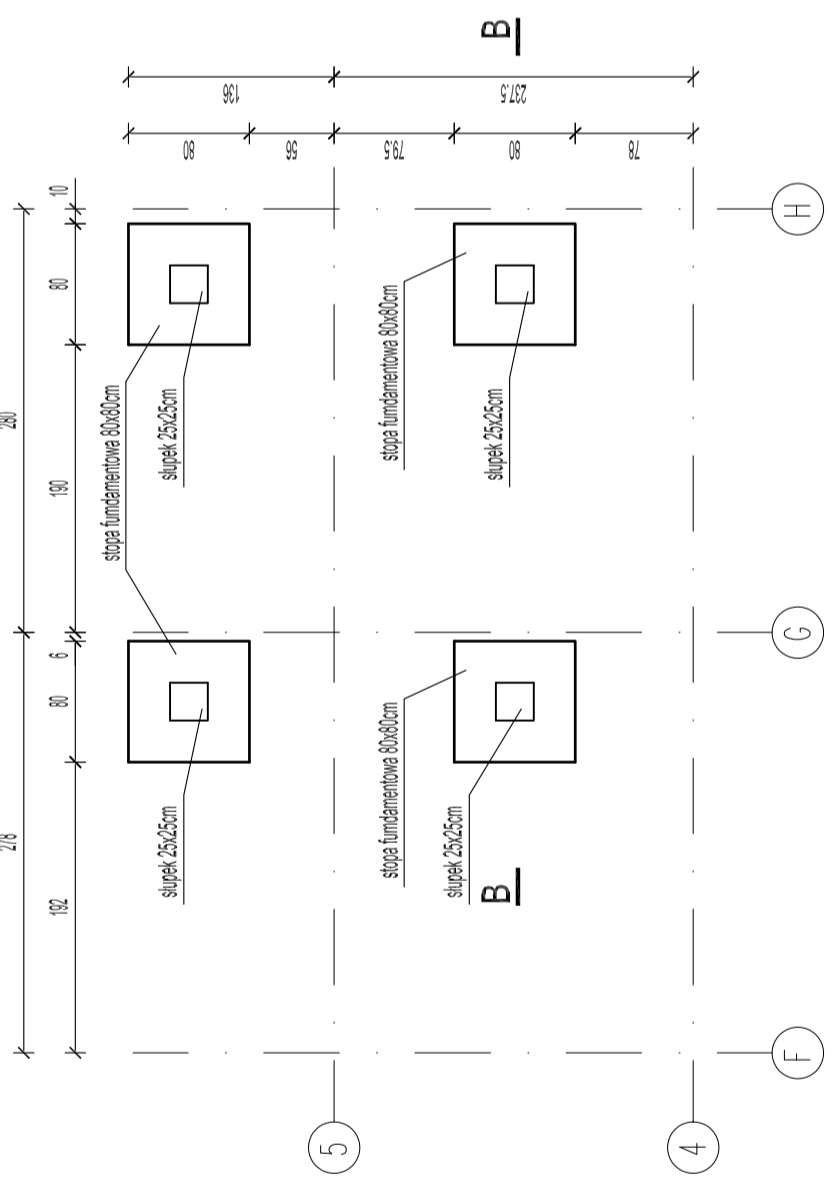
- UWAGI:
- ±0,00 = 100,50
 - Wykaz stali zbrojeniowej nr 2
 - Pręty zbrojenia głąb promieniem normowym wg PN-B-03264:2002.
 - Otulina zbrojenia w płycie stropowej ok. 2-3 cm.
 - W miejscu kolizji z otworami zbrojenie rozsunąć lub przeciąć i zagiąć w przestrzeni konstrukcyjnej.

Beton konstrukcyjny C20/25
 Stal zbrojeniowa # A-IIIIN RB500
 Ø A-0 S10S

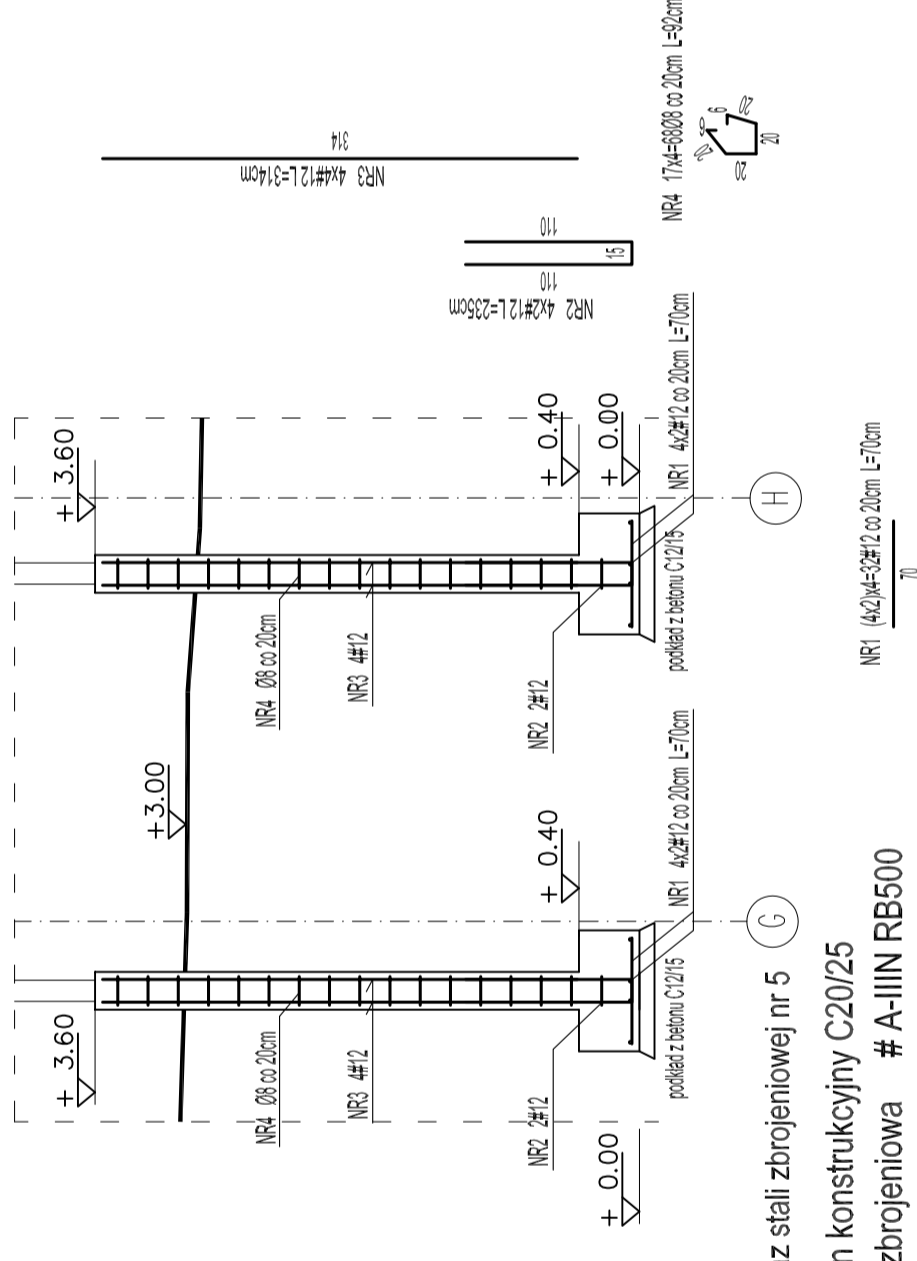
PROJEKT WYKONAWCZY ekologicznej mini przystani żeglarskiej wraz z pomostem do cumowania nad jeziorem Jeziorak w Iławie	
na działkach nr 2-1658; 2-1659; 2-1724; 2-1725; 2-1726; 2-1727; 2-1728; 2-1729; 2-1730; 2-1731; 2-1732; 2-1733; 2-1734; 2-1735	
TOM III	KONSTRUKCJA
Zeszyt 1	konstrukcja żelbetowa
Investor:	GMINA MIEJSKA ILAWA ul. Niepodległości 13, 14-200 Iława, tel. 089/649 28 42, e-mail: prazestegi@ilawe.com.pl www.ilawe-umibip-wm.pl
Jednostka projektowa:	APTORSKA PRACOWNIA ARCHITECTURY CAD SP. Z O.O. ul. Włocławka 11, 14-200 Iława, tel. 089/649 28 42, tel. 740 11 45, 740 11 50, fax 879 84 20, e-mail: aptorcad@pro.onet.pl, www.aptorcad.pl
Projektanci:	inż. Andrzej Bernacki 36968/WI <i>Bernacki</i>
Opracowanie	inż. Beata Baran <i>Baran</i>
Rysunek:	Nazwa rysunku: Numer rysunku:
20	BUDYNEK B - plan stropu - zbrojenie górne
Skala:	1:50
	18/02/2009



**STOPY FUNDAMENTOWE 80X80CM I SŁUPKI ŻELBETOWE
25X25CM POD DASZKI ZA BUDYNKAMI - rzut 1/150/**

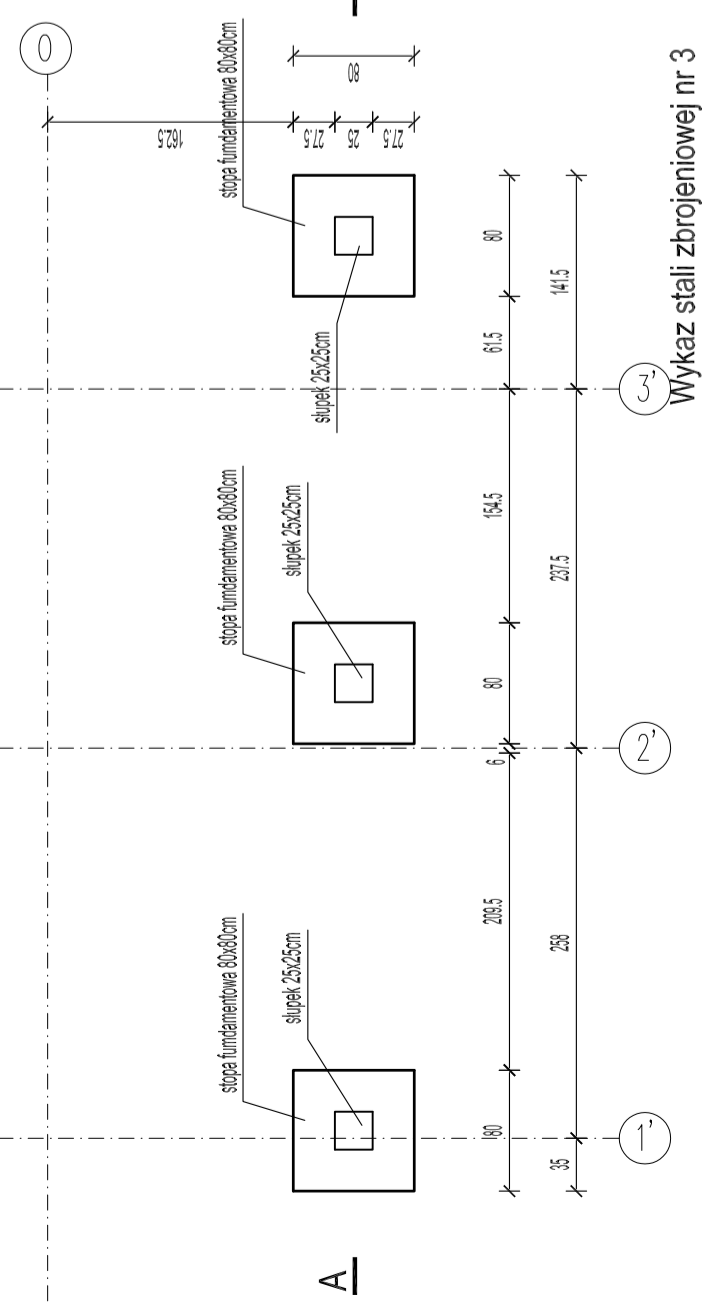


przekrój B-B (1:150/

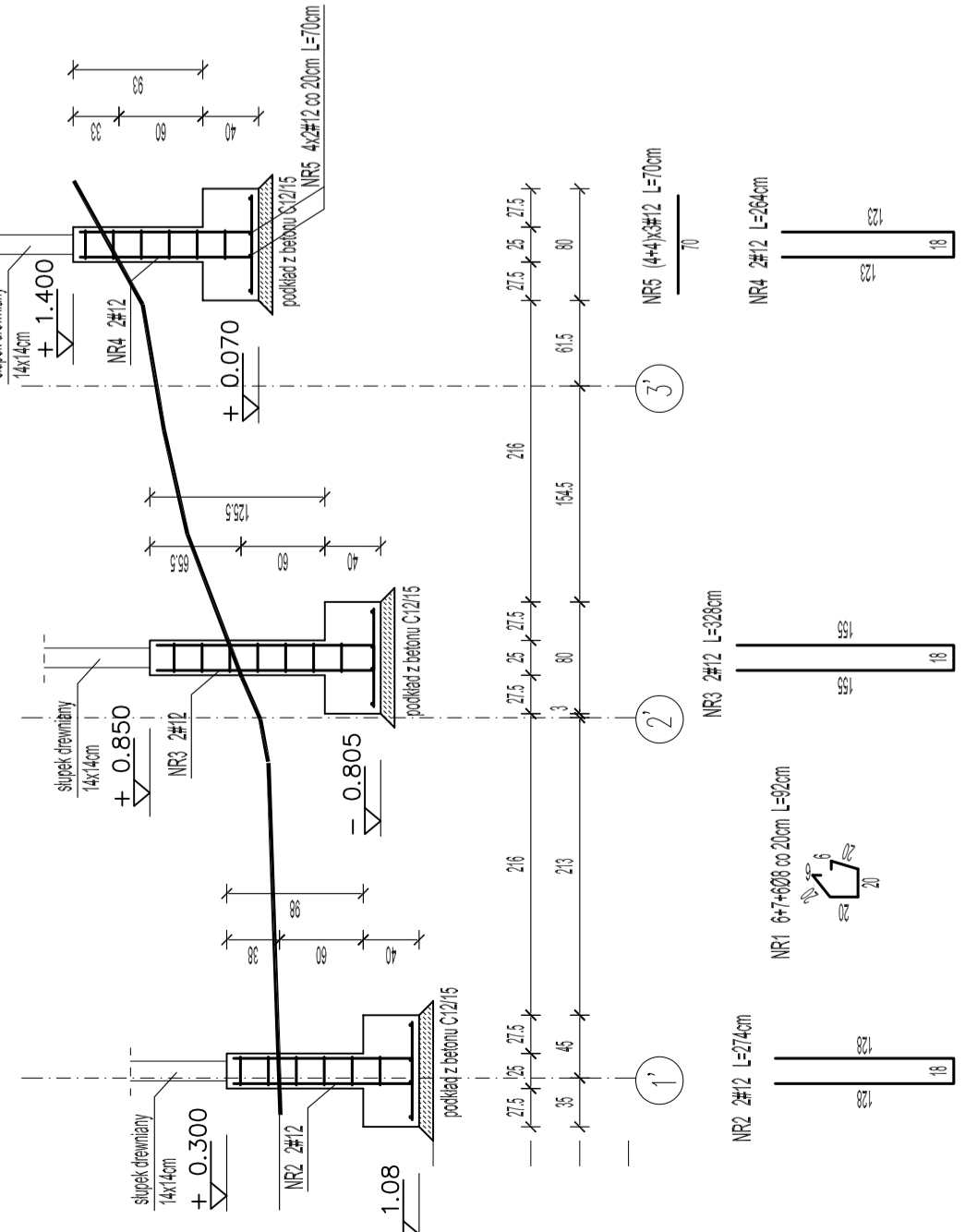


Wykaz stali zbrojeniowej nr 5
Beton konstrukcyjny C20/25
Stal zbrojeniowa # A-IIIIN RB500
Ø A-0 St0S

**STOPY FUNDAMENTOWE I SŁUPKI ŻELBETOWE POD
SŁUPKI DREWNIANE DASZKI POD KOLEKTORY - rzut 1/150/**

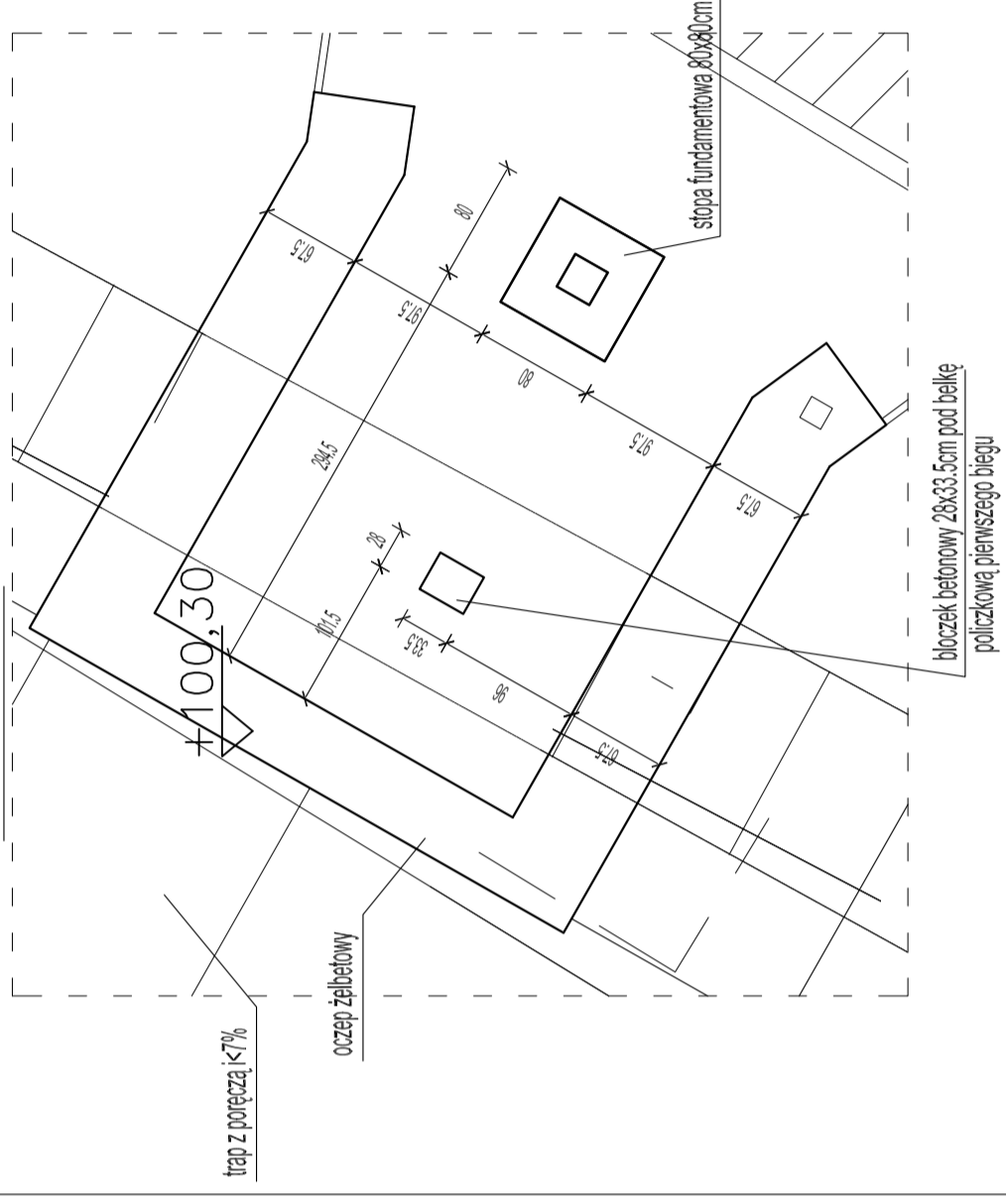


przekrój A-A (1:150/

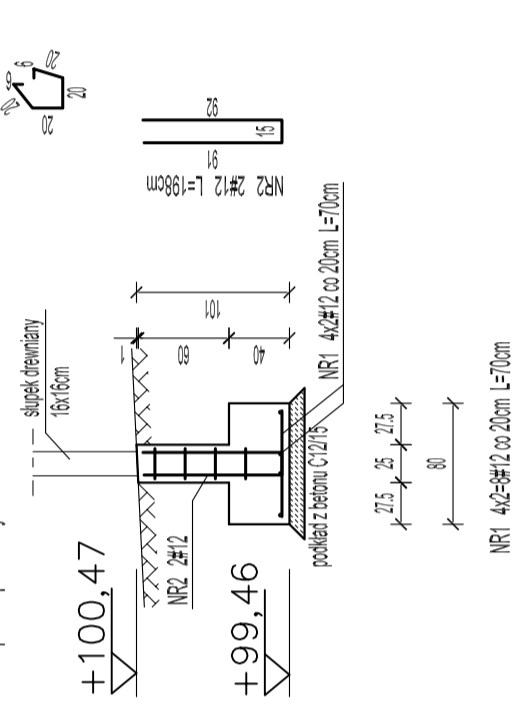


Wykaz stali zbrojeniowej nr 3
Beton konstrukcyjny C20/25
Stal zbrojeniowa # A-IIIIN RB500
Ø A-0 St0S

**SŁUPEK ŻELBETOWY 25x25 (STOPA FUNDAMENTOWA 80x80cm
POD SŁUPEK WIEŻY - rzut 1/150/**

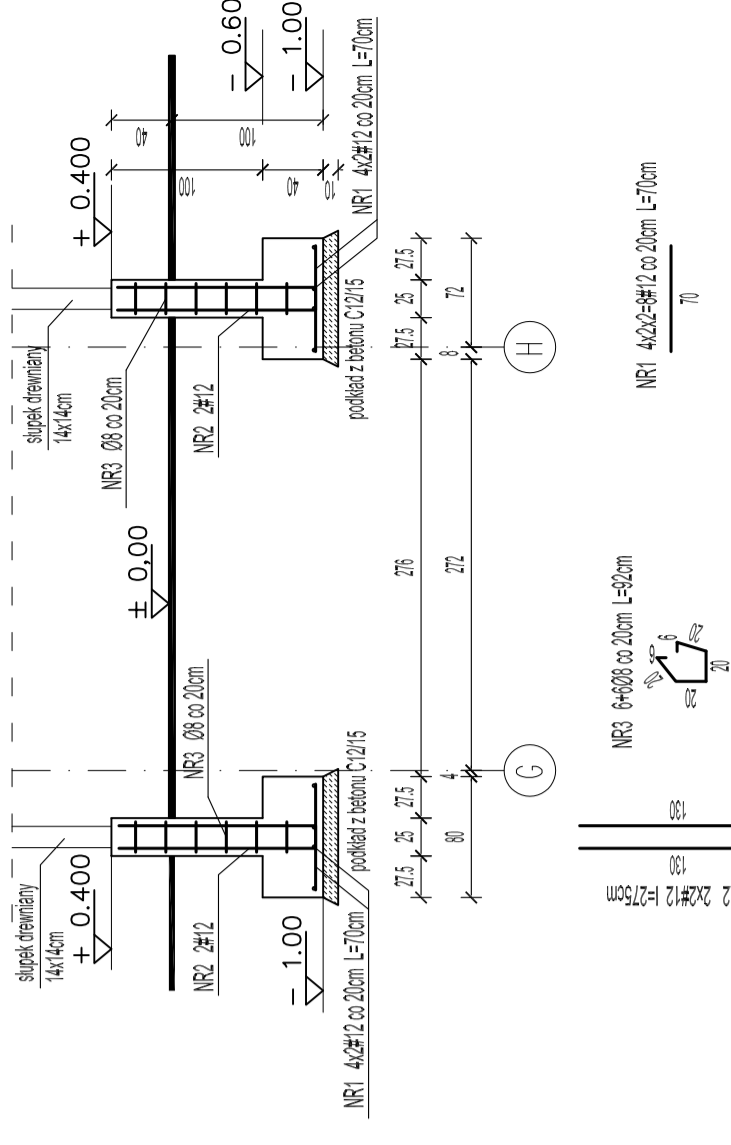


**Słupek żelbetowy 25x25 i stopa fundamentowa 80x80cm
pod słupki wieży 1/150/**



Wykaz stali zbrojeniowej nr 6
Beton konstrukcyjny C20/25
Stal zbrojeniowa # A-IIIIN RB500
Ø A-0 St0S

**STOPY FUNDAMENTOWE 80X80CM I SŁUPKI ŻELBETOWE
25X25CM POD DASZEK PRZED BUDYNKAMI 1/150/**



**PROJEKT WYKONAWCZY
ekologicznej mini przystani żeglarskiej
wraz z pomostem do cumowania
nad jeziorom Jeziorak w Iławie
na działkach nr. 2-1689; 2-16810; 2-1724; 2-1726; 2-1727; 2-17213; 1-14; 2-220**

TOM III	KONSTRUKCJA
Zeszyt 1	konstrukcje żelbetowe
Investor:	<p>GMINA MIEJSKA ILAWA ul. Niepodległości 13, 14-200 Iława, tel. 089/649 28 42. e-mail: przelangi@ilawa.com.pl www.ilawa-um.bip-wm.pl</p> <p>Jednostka projektowa: AUTORSKA PRACOWNIA ARCHITEKTURY CAD SP. z o.o. ul. Złoty Wzgłaz 4A, 04-156 Warszawa tel. 740 11 45, 740 11 50, fax. 879 84 20. e-mail: apeccad@pro.onet.pl; www.apeccad.pl</p>
Projektanci:	<p>inż. Andrzej Bernacki 36988/WI <i>Bernacki</i></p> <p>inż. Beżena Baran <i>B</i></p>
Opracowanie	inż. Beżena Baran
Rysunek:	Nazwa rysunku: BUDYNEK B Stopy fundamentowe i słupki żelbetowe pod daszki drewniane
21	
Skala:	1:50 listopad 2009 / wrzesień 2010

Wykaz stali zbrojeniowej nr 4
Beton konstrukcyjny C20/25
Stal zbrojeniowa # A-IIIIN RB500
Ø A-0 St0S

UWAGI:

- ±0.00 = 100.50m n.p.m
- Wykaz stali zbrojeniowej nr 3
- Pręty zbrojenia giąć promieniem normowym wg PN-B-03264:2002.
- Otulina zbrojenia w stopach fundamentowych ok.5 cm.
- Izolację poziomą na fundamentach wykonać z 2 warstw papy termoizolacyjnej

WYKAZ STALI ZBROJENIOWEJ DLA ŚCIAN, SŁUPÓW I PODCIĄGÓW W BUDYNKU A

NR 1. ZESTAWIENIE STALI ZBROJENIOWEJ - SC W OSI A							
nr pręta	średnica [mm]	długość [m]	liczba [szt.]	St0S	A-IIIIN RB500		
				Φ8	#8	#10	#12
1	10	4,92	40			196,8	
2	10	4,25	40			170,0	
3	8	7,67	30		230,1		
4	10	1,89	40			75,6	
5	10	0,36	72			25,9	
6	12	7,67	2				15,3
Długość razem [m]				0,0	230,1	468,3	15,3
Masa jednostkowa [kg/m3]				0,396	0,396	0,617	0,888
Masa wg średnicy [kg]				0,00	91,12	288,95	13,62
Masa wg gatunku [kg]				0,00	393,7		

NR 2. ZESTAWIENIE STALI ZBROJENIOWEJ - SC W OSI F							
nr pręta	średnica [mm]	długość [m]	liczba [szt.]	St0S	A-IIIIN RB500		
				Φ8	#8	#10	#12
1	10	4,93	39			192,3	
2	10	4,26	39			166,1	
3	10	1,89	39			73,7	
4	8	7,67	30		230,1		
5	12	7,67	2				15,3
6	8	0,36	66		23,8		
7	8	1,35	32		43,2		
8	8	0,95	16		15,2		
Długość razem [m]				0,0	312,3	432,1	15,3
Masa jednostkowa [kg/m3]				0,396	0,396	0,617	0,888
Masa wg średnicy [kg]				0,00	123,65	266,62	13,62
Masa wg gatunku [kg]				0,00	403,9		

NR 3. ZESTAWIENIE STALI ZBROJENIOWEJ - SC W OSI 5							
nr pręta	średnica [mm]	długość [m]	liczba [szt.]	St0S	A-IIIIN RB500		
				Φ8	#8	#10	#12
1	10	4,93	62			305,7	
2	10	4,26	68			289,7	
3	10	4,62	10			46,2	
4	8	7,86	30			235,8	
5	12	5,00	2				10,0
6	12	6,30	2				12,6
7	12	1,88	2				3,8
8	10	1,89	76			143,6	
9	8	0,36	126		45,4		
10	8	1,35	28		37,8		
11	8	1,23	28		34,4		
Długość razem [m]				0,0	117,6	1021,0	26,4
Masa jednostkowa [kg/m3]				0,396	0,396	0,617	0,888
Masa wg średnicy [kg]				0,00	46,57	629,94	23,41
Masa wg gatunku [kg]				0,00	699,9		

NR 4. ZESTAWIENIE STALI ZBROJENIOWEJ - SC W OSI 2							
nr pręta	średnica [mm]	długość [m]	liczba [szt.]	St0S	A-IIIIN RB500		
				Φ8	#8	#10	#12
1	10	4,26	8			34,1	
2	10	4,66	8			37,3	
3	10	1,99	57			113,4	
4	12	4,26	9				38,3
5	12	4,66	9				41,9
6	10	1,88	36			67,7	
7	10	0,97	23			22,3	
8	10	2,55	28			71,4	
9	10	1,31	28			36,7	
10	10	1,93	5			9,7	
11	10	0,69	5			3,5	
12	8	6,46	20		129,2		
13	12	6,46	4				25,8
14	8	1,49	4		6,0		
15	8	2,05	4		8,2		
16	8	1,14	46		52,4		
17	8	1,79	4		7,2		
18	8	1,36	5		6,8		
19	8	1,35	32		43,2		
20	12	1,49	2				3,0
21	12	2,00	2				4,0
22	12	1,74	2				3,5
23	12	3,46	8				27,7
24	12	2,00	6				12,0
25	8	0,88	4		3,5		
26	8	5,16	2		10,3		
27	8	5,19	2		10,4		
28	12	0,88	4				3,5
29	12	5,16	2				10,3
30	12	5,19	2				10,4
31	8	0,96	5	4,8			
32	8	1,56	10	15,6			
33	10	0,36	56			20,2	
34	8	0,95	27		25,7		
35	8	1,56	10	15,6			
36	8	0,96	5	4,8			
37	12	1,20	38				45,6
38	12	1,88	6				11,28
Długość razem [m]				40,8	302,8	416,1	237,4
Masa jednostkowa [kg/m ³]				0,396	0,396	0,617	0,888
Masa wg średnicy [kg]				16,16	119,92	256,75	210,78
Masa wg gatunku [kg]				16,16	587,4		

NR 5. ZESTAWIENIE STALI ZBROJENIOWEJ - SC PRZY OSI 2 między osiami E-F							
nr pręta	średnica [mm]	długość [m]	liczba [szt.]	St0S	A-IIIIN RB500		
				Φ8	#8	#10	#12
1	10	4,26	28			119,3	

2	10	1,84	14			25,8	
3	8	2,82	28		79,0		
4	10	0,27	24			6,5	
Długość razem [m]				0,0	79,0	151,5	0,0
Masa jednostkowa [kg/m ³]				0,396	0,396	0,617	0,888
Masa wg średnicy [kg]				0,00	31,27	93,49	0,00
Masa wg gatunku [kg]				0,00	124,8		

NR 6. ZESTAWIENIE STALI ZBROJENIOWEJ - SC W OSI D

nr pręta	średnica [mm]	długość [m]	liczba [szt.]	St0S	A-IIIIN RB500		
				Φ8	#8	#10	#12
1	10	4,26	72			306,7	
2	10	1,84	36			66,2	
3	8	7,20	28		201,6		
4	10	0,27	77			20,8	
Długość razem [m]				0,0	201,6	393,8	0,0
Masa jednostkowa [kg/m ³]				0,396	0,396	0,617	0,888
Masa wg średnicy [kg]				0,00	79,83	242,94	0,00
Masa wg gatunku [kg]				0,00	322,8		

NR 7. ZESTAWIENIE STALI ZBROJENIOWEJ - SC W OSI E

nr pręta	średnica [mm]	długość [m]	liczba [szt.]	St0S	A-IIIIN RB500		
				Φ8	#8	#10	#12
1	10	4,26	10			42,6	
2	12	4,26	6				25,6
3	10	1,84	10			18,4	
4	10	0,92	4			3,7	
5	10	2,76	4			11,0	
6	10	0,27	10			2,7	
7	8	2,57	10		25,7		
8	12	2,57	4			10,3	
9	8	1,02	7		7,1		
11	8	0,95	7		6,7		
12	8	1,32	14		18,5		
13	8	0,92	7		6,4		
14	12	1,20	8				9,6
Długość razem [m]				0,0	64,4	88,7	35,2
Masa jednostkowa [kg/m ³]				0,396	0,396	0,617	0,888
Masa wg średnicy [kg]				0,00	25,51	54,73	31,22
Masa wg gatunku [kg]				0,00	111,5		

NR 8. ZESTAWIENIE STALI ZBROJENIOWEJ - SC W OSI C między osiami 2-3

nr pręta	średnica [mm]	długość [m]	liczba [szt.]	St0S	A-IIIIN RB500		
				Φ8	#8	#10	#12
1	10	4,26	20			85,2	
2	10	1,84	13			23,9	
3	8	2,31	28		64,7		
5	10	0,27	21			5,7	
6	12	4,26	2				8,5

Długość razem	[m]	0,0	64,7	114,8	8,5
Masa jednostkowa	[kg/m ³]	0,396	0,396	0,617	0,888
Masa wg średnicy	[kg]	0,00	25,61	70,83	7,57
Masa wg gatunku	[kg]	0,00	104,0		

NR 9. ZESTAWIENIE STALI ZBROJENIOWEJ - SC W OSI C między osiami 4-5

nr pręta	średnica [mm]	długość [m]	liczba [szt.]	St0S	A-IIIIN RB500		
				Φ8	#8	#10	#12
1	10	4,26	8			34,1	
2	12	4,26	6				25,6
3	10	1,84	9			16,6	
4	10	0,92	4			3,7	
5	10	2,77	4			11,1	
6	8	2,32	10		23,2		
7	12	2,32	4				9,3
9	10	1,27	14			17,8	
10	10	0,79	14			11,1	
11	10	0,91	7			6,4	
12	10	0,27	11			3,0	
13	12	1,2	8				9,6
Długość razem	[m]	0,0	23,2	103,6	44,4		
Masa jednostkowa	[kg/m ³]	0,396	0,396	0,617	0,888		
Masa wg średnicy	[kg]	0,00	9,19	63,91	39,46		
Masa wg gatunku	[kg]	0,00	112,6				

NR 10. ZESTAWIENIE STALI ZBROJENIOWEJ - SŁUPY 25x25cm PODPIERAJĄCE TARAS

nr pręta	średnica [mm]	długość [m]	liczba [szt.]	St0S	A-IIIIN RB500			
				Φ8	#8	#10	#12	#16
1	16	3,71	4					14,8
2	16	4,31	2					8,6
3	8	0,84	25	21,0				
Długość razem	[m]	21,0	0,0	0,0	0,0	23,5		
Masa jednostkowa	[kg/m ³]	0,396	0,396	0,617	0,888	1,58		
Masa wg średnicy	[kg]	8,32	0,00	0,00	0,00	37,07		
Masa wg gatunku dla 1 SŁUPA	[kg]	8,32	37,1					
Masa wg gatunku dla 6 SŁUPÓW	[kg]	49,90	222,4					

NR 11. ZESTAWIENIE STALI ZBROJENIOWEJ - FILARKI PRZY KOMIENIE

nr pręta	średnica [mm]	długość [m]	liczba [szt.]	St0S	A-IIIIN RB500			
				Φ8	#8	#10	#12	#16
1	12	4,06	6				24,4	
2	12	2,89	3				8,7	
3	8	1,52	23	35,0				
Długość razem	[m]	35,0	0,0	0,0	33,0	0,0		
Masa jednostkowa	[kg/m ³]	0,396	0,396	0,617	0,888	1,58		
Masa wg średnicy	[kg]	13,84	0,00	0,00	29,33	0,00		
Masa wg gatunku dla 1 FILARKA	[kg]	13,84	29,3					
Masa wg gatunku dla 4 FILARKÓW	[kg]	55,38	117,3					

NR 12. ZESTAWIENIE STALI ZBROJENIOWEJ - PODCIĄGI							
nr pręta	średnica [mm]	długość [m]	liczba [szt.]	St0S	A-IIIIN RB500		
				Φ8	#8	#10	#12
1	12	3,39	2				6,8
2	12	2,55	2				5,1
3	8	1,28	11	14,1			
Długość razem [m]				14,1	0,0	0,0	11,9
Masa jednostkowa [kg/m ³]				0,396	0,396	0,617	0,888
Masa wg średnicy [kg]				5,58	0,00	0,00	10,55
Masa wg gatunku dla 1 PODCIĄGU [kg]				5,58	10,5		
Masa wg gatunku dla 2 PODCIĄGÓW [kg]				11,15	21,1		

**WYKAZY STALI ZBROJENIOWEJ DLA ŚCIAN, SŁUPÓW, FILARKÓW I PODCIĄGÓW
W BUDYNKU B**

NR 1. ZESTAWIENIE STALI ZBROJENIOWEJ - SC W OSI I

nr pręta	średnica [mm]	długość [m]	liczba [szt.]	St0S	A-IIIN RB500		
				Φ8	#8	#10	#12
1	10	5.22	40			208.8	
2	10	4.25	40			170.0	
3	10	1.89	40			75.6	
4	8	7.67	30		230.1		
5	12	7.67	2				15.3
6	8	1.35	34		45.9		
7	10	0.36	84				30.2
Długość razem [m]				0.0	276.0	454.4	45.6
Masa jednostkowa [kg/m3]				0.396	0.396	0.617	0.888
Masa wg średnicy [kg]				0.00	109.30	280.36	40.48
Masa wg gatunku [kg]				0.00	430.1		

NR 2. ZESTAWIENIE STALI ZBROJENIOWEJ - SC W OSI M

nr pręta	średnica [mm]	długość [m]	liczba [szt.]	St0S	A-IIIN RB500		
				Φ8	#8	#10	#12
1	10	3.95	31			122.5	
2	10	5.22	31			161.8	
3	10	1.89	40			75.6	
4	8	7.67	24		184.1		
5	12	7.67	2				15.3
6	8	1.35	26		35.1		
8	12	2.76	2				5.52
9	8	0.96	4		3.8		
10	8	2.48	4		9.9		
11	8	3.86	4		15.4		
12	12	3.95	2				7.9
13	12	5.22	2				10.4
14	10	3.04	12			36.5	
15	10	0.92	6			5.5	
16	10	1.56	6			9.4	
17	10	0.36	84			30.2	
18	12	1.20	8				9.6
Długość razem [m]				0.0	248.4	441.5	48.8
Masa jednostkowa [kg/m3]				0.396	0.396	0.617	0.888
Masa wg średnicy [kg]				0.00	98.36	272.39	43.33
Masa wg gatunku [kg]				0.00	414.1		

NR 3. ZESTAWIENIE STALI ZBROJENIOWEJ - SC W OSI 5'

nr pręta	średnica [mm]	długość [m]	liczba [szt.]	St0S	A-IIIN RB500		
				Φ8	#8	#10	#12
1	10	3.96	90			356.4	
2	10	5.23	62			324.3	
3	10	4.33	16			69.3	
4	10	1.89	78			147.4	

5	8	7.91	56		443.0		
6	12	4.79	2			9.6	
7	12	2.68	2			5.4	
8	8	0.88	8		7.0		
9	8	1.05	4		4.2		
10	8	9.29	4		37.2		
11	12	0.88	4				3.5
12	12	1.05	2				2.1
13	12	9.29	2				18.6
14	8	1.31	34		44.5		
15	10	0.36	158			56.9	
16	8	1.67	34		56.8		
17	8	0.92	34		31.3		
Długość razem [m]				0.0	624.0	969.2	24.2
Masa jednostkowa [kg/m3]				0.396	0.396	0.617	0.888
Masa wg średnicy [kg]				0.00	247.09	597.98	21.49
Masa wg gatunku [kg]				0.00	866.6		

NR 4. ZESTAWIENIE STALI ZBROJENIOWEJ - SC W OSI 2'

nr pręta	średnica [mm]	długość [m]	liczba [szt.]	St0S	A-IIIN RB500		
				Φ8	#8	#10	#12
1	10	1.99	20			39.8	
2	10	1.89	29			54.8	
3	10	0.97	20			19.4	
4	10	1.88	34			63.9	
5	12	1.88	4				7.5
6	10	2.51	35			87.9	
7	10	1.89	35			66.2	
8	10	1.71	3			5.1	
9	10	0.77	3			2.3	
10	12	5.23	7				36.6
11	12	3.96	7				27.7
12	10	5.23	16			83.7	
13	10	3.96	20			79.2	
14	10	4.43	4			17.7	
14a	8	7.90	16		126.4		
15	12	7.90	4				31.6
16	8	5.27	4		21.1		
17	8	3.82	4		15.3		
18	8	1.53	4		6.1		
19	12	5.27	2				10.5
20	12	3.82	2				7.6
21	12	1.53	2				3.1
22	8	1.31	29			38.0	
23	8	1.14	20			22.8	
24	8	3.82	10			38.2	
25	8	1.34	5			6.7	
26	12	3.13	4				12.5
27	12	3.41	4				13.6
28	8	4.92	2		9.8		
29	8	7.32	2		14.6		
30	8	0.87	2		1.7		

31	12	4.92	2				9.8
32	12	7.32	2				14.6
33	12	0.87	2				1.7
34	12	2.51	4				10.0
35	10	0.36	52			18.7	
36	8	0.96	16		15.4		
37	12	1.20	32				38.4
Długość razem [m]				0.0	210.5	644.4	225.5
Masa jednostkowa [kg/m ³]				0.396	0.396	0.617	0.888
Masa wg średnicy [kg]				0.00	83.34	397.58	200.25
Masa wg gatunku [kg]				0.00	681.2		

NR 5. ZESTAWIENIE STALI ZBROJENIOWEJ - SC W OSI Ł

nr pręta	średnica [mm]	długość [m]	liczba [szt.]	St0S	A-IIIN RB500		
				Φ8	#8	#10	#12
1	10	3.95	36			142.2	
2	10	1.84	36			66.2	
3	8	7.19	26		186.9		
4	10	0.27	84			22.7	
Długość razem [m]				0.0	186.9	231.1	0.0
Masa jednostkowa [kg/m ³]				0.396	0.396	0.617	0.888
Masa wg średnicy [kg]				0.00	74.03	142.60	0.00
Masa wg gatunku [kg]				0.00	216.6		

NR 6. ZESTAWIENIE STALI ZBROJENIOWEJ - SC W OSI K

nr pręta	średnica [mm]	długość [m]	liczba [szt.]	St0S	A-IIIN RB500		
				Φ8	#8	#10	#12
1	10	3.95	58			229.1	
2	10	1.94	35			67.9	
3	10	2.01	4			8.0	
4	10	0.92	4			3.7	
5	12	3.95	4				15.8
6	8	7.20	8			57.6	
7	12	7.20	4				28.8
8	12	1.20	8				9.6
9	8	5.57	16		89.1		
10	8	0.84	16		13.4		
11	8	0.91	8		7.3		
12	10	0.27	72			19.4	
Długość razem [m]				0.0	109.8	385.8	54.2
Masa jednostkowa [kg/m ³]				0.396	0.396	0.617	0.888
Masa wg średnicy [kg]				0.00	43.50	238.01	48.13
Masa wg gatunku [kg]				0.00	329.6		

NR 7. ZESTAWIENIE STALI ZBROJENIOWEJ - SŁUPY 25x25 cm PODPIERAJĄCE TARAS

nr pręta	średnica [mm]	długość [m]	liczba [szt.]	St0S	A-IIIN RB500			
				Φ8	#8	#10	#12	#16
1	16	2.88	2					5.76
2	16	4.19	2					8.38
3	8	0.84	24	20.2				
Długość razem [m]				20.2	0.0	0.0	0.0	14.1
Masa jednostkowa [kg/m3]				0.396	0.396	0.617	0.888	1.58
Masa wg średnicy [kg]				7.98	0.00	0.00	0.00	22.34
Masa wg gatunku dla 1 SŁUPA [kg]				7.98	22.3			
Masa wg gatunku dla 8 SŁUPÓW [kg]				63.87	178.7			

NR 8. ZESTAWIENIE STALI ZBROJENIOWEJ - FILARKI PRZY KOMINACH

nr pręta	średnica [mm]	długość [m]	liczba [szt.]	St0S	A-IIIN RB500			
				Φ8	#8	#10	#12	#16
1	12	4.06	6				24.36	
2	12	2.89	3				8.67	
3	8	1.52	22	33.4				
Długość razem [m]				33.4	0.0	0.0	33.0	0.0
Masa jednostkowa [kg/m3]				0.396	0.396	0.617	0.888	1.58
Masa wg średnicy [kg]				13.24	0.00	0.00	29.33	0.00
Masa wg gatunku dla 1 filarka [kg]				13.24	29.3			
Masa wg gatunku dla 4 filarków [kg]				52.97	117.3			

NR 9. ZESTAWIENIE STALI ZBROJENIOWEJ - PODCIĄG W OSI J(L) MIĘDZY OSIMI 2'-3'

nr pręta	średnica [mm]	długość [m]	liczba [szt.]	St0S	A-IIIN RB500			
				Φ8	#8	#10	#12	#16
1	12	3.39	2				6.78	
2	12	2.55	2				5.1	
3	8	1.28	11	14.1				
Długość razem [m]				14.1	0.0	0.0	11.9	0.0
Masa jednostkowa [kg/m3]				0.396	0.396	0.617	0.888	1.58
Masa wg średnicy [kg]				5.58	0.00	0.00	10.55	0.00
Masa wg gatunku dla 1 PODCIĄG [kg]				5.58	10.5			
Masa wg gatunku dla 2 PODCIĄGÓW [kg]				11.15	21.1			

NR 10. ZESTAWIENIE STALI ZBROJENIOWEJ - PODCIĄG W OSI J(L) MIĘDZY OSIMI 4'-5'

nr pręta	średnica [mm]	długość [m]	liczba [szt.]	St0S	A-IIIN RB500			
				Φ8	#8	#10	#12	#16
1	12	2.79	2				5.58	
2	12	1.95	2				3.9	
3	8	1.28	8	10.2				
Długość razem [m]				10.2	0.0	0.0	9.5	0.0
Masa jednostkowa [kg/m3]				0.396	0.396	0.617	0.888	1.58
Masa wg średnicy [kg]				4.06	0.00	0.00	8.42	0.00
Masa wg gatunku dla 1 PODCIĄG [kg]				4.06	8.4			
Masa wg gatunku dla 2 PODCIĄGÓW [kg]				8.11	16.8			

NR 11. ZESTAWIENIE STALI ZBROJENIOWEJ - PŁYTA W POMIESZCZENIU TECHNICZNYM

nr pręta	średnica [mm]	długość [m]	liczba [szt.]	St0S	A-IIIN RB500		
				Φ8	#8	#10	#12
1	10	6.81	18			122.6	
2	10	7.42	20			148.4	
3	10	9.48	11			104.3	
4	10	7.02	13			91.3	
5	10	2.52	10			25.2	
6	10	0.74	20			14.8	
7	10	4.50	12			54.0	
8	10	3.70	8			29.6	
9	10	2.65	2			5.3	
10	10	1.13	6			6.8	
11	10	4.79	4			19.2	
12	10	5.57	4			22.3	
Długość razem [m]				0.0	0.0	643.6	0.0
Masa jednostkowa [kg/m3]				0.396	0.396	0.617	0.888
Masa wg średnicy [kg]				0.00	0.00	397.13	0.00
Masa wg gatunku [kg]				0.00	397.1		

NR 12. ZESTAWIENIE STALI ZBROJENIOWEJ - SC powyżej OSI 3' między osiami M-O

nr pręta	średnica [mm]	długość [m]	liczba [szt.]	St0S	A-IIIN RB500		
				Φ8	#8	#10	#12
1	10	1.94	16			31.0	
2	10	3.91	31			121.2	
3	10	3.41	31			105.7	
4	10	2.76	10			27.6	
5	8	6.22	26		161.7		
6	10	0.27	54			14.6	
7	8	1.32	18		23.8		
8	8	0.92	13		12.0		
Długość razem [m]				0.0	197.4	300.1	0.0
Masa jednostkowa [kg/m3]				0.396	0.396	0.617	0.888
Masa wg średnicy [kg]				0.00	78.19	185.19	0.00
Masa wg gatunku [kg]				0.00	263.4		

NR 13. ZESTAWIENIE STALI ZBROJENIOWEJ - SC przy OSI 2'

nr pręta	średnica [mm]	długość [m]	liczba [szt.]	St0S	A-IIIN RB500		
				Φ8	#8	#10	#12
1	10	1.94	16			31.0	
2	10	3.91	17			66.5	
3	12	3.91	5				19.6
4	10	2.76	10			27.6	
5	8	6.22	8		49.8		
6	10	3.41	17			58.0	
7	8	1.32	19		25.1		
8	8	0.92	16		14.7		
9	8	0.68	8	5.4			
10	8	3.18	16		50.9		

11	10	0.27	40			10.8	
12	10	0.92	10			9.2	
13	10	0.69	10			6.9	
14	10	1.23	10			12.3	
15	12	6.22	4				24.9
16	12	3.41	5				17.1
17	8	0.99	16		15.8		
18	12	1.20	12				14.4
Długość razem [m]				5.4	156.3	222.3	61.5
Masa jednostkowa [kg/m ³]				0.396	0.396	0.617	0.888
Masa wg średnicy [kg]				2.15	61.89	137.15	54.59
Masa wg gatunku [kg]				2.15	253.6		

NR 14. ZESTAWIENIE STALI ZBROJENIOWEJ - SC przy OSI O							
nr pręta	średnica [mm]	długość [m]	liczba [szt.]	St0S	A-IIIN RB500		
				Φ8	#8	#10	#12
1	10	3.91	16			62.6	
2	10	3.41	16			54.6	
3	8	3.38	26		87.9		
4	10	3.38	10			33.8	
5	10	0.27	35			9.5	
Długość razem [m]				0.0	87.9	160.4	0.0
Masa jednostkowa [kg/m ³]				0.396	0.396	0.617	0.888
Masa wg średnicy [kg]				0.00	34.80	98.95	0.00
Masa wg gatunku [kg]				0.00	133.7		

ZESTAWIENIE STALI ZBROJENIOWEJ DLA SCHODÓW W BUDYNKU B

NR 1. ZESTAWIENIE STALI ZBROJENIOWEJ - SCHODY WEWNĘTRZNE							
nr pręta	średnica [mm]	długość [m]	liczba [szt.]	St0S	A-IIIN RB500		
				Φ8	#8	#10	#12
1	12	2.23	8				17.84
2	12	6.41	8				51.28
3	8	1.20	48		57.6		
4	12	1.44	8				11.52
Długość razem [m]				0.0	57.6	0.0	69.1
Masa jednostkowa [kg/m ³]				0.396	0.396	0.617	0.888
Masa wg średnicy [kg]				0.00	22.81	0.00	61.38
Masa wg gatunku [kg]				0.00	84.2		

ZESTAWIENIE STALI ZBROJENIOWEJ DLA ŁAWY I STÓP FUNDAMENTOWYCH

NR 1. ZESTAWIENIE STALI ZBROJENIOWEJ - ŁAWY FUNDAMENTOWE DLA BUDYNKU A							
nr pręta	średnica [mm]	długość [m]	liczba [szt.]	St0S	A-IIIN RB500		
				Φ8	#8	#10	#12
ŁAWY FUNDAMENTOWE							
1	8	1.16	221	256.4			
2	10	1.05	221			232.1	
3	10	49.33	8			394.6	
4	8	1.00	50	50.0			
5	10	0.90	78			70.2	
6	10	15.39	8			123.1	
7	10	1.27	17			21.6	
8	8	1.36	42	57.1			
9a	10	5.96	7			41.7	
9b	10	3.36	7			23.5	
10	10	0.90	17			15.3	
STOPY FUNDAMENTOWE							
11	10	0.65	8X6			31.2	
Długość razem [m]				363.5	0.0	953.3	0.0
Masa jednostkowa [kg/m ³]				0.396	0.396	0.617	0.888
Masa wg średnicy [kg]				143.94	0.00	588.21	0.00
Masa wg gatunku [kg]				143.94	588.2		

NR 2. ZESTAWIENIE STALI ZBROJENIOWEJ - ŁAWY FUNDAMENTOWE DLA BUDYNKU B							
nr pręta	średnica [mm]	długość [m]	liczba [szt.]	St0S	A-IIIN RB500		
				Φ8	#8	#10	#12
ŁAWY FUNDAMENTOWE							
1	8	1.16	231	268.0			
2	10	1.05	261			274.1	
3	10	52.45	8			419.6	
4	8	1.06	106	112.4			
5	10	0.90	76			68.4	
6	10	20.78	8			166.2	
7	10	3.36	14			47.0	
8	8	1.36	34	46.2			
9	10	0.90	34			30.6	
10	10	4.15	8				
STOPY FUNDAMENTOWE							
11	10	0.65	8x8			41.6	
Długość razem [m]				426.6	0.0	1047.5	0.0
Masa jednostkowa [kg/m ³]				0.396	0.396	0.617	0.888
Masa wg średnicy [kg]				168.92	0.00	646.33	0.00
Masa wg gatunku [kg]				168.92	646.3		

NR 3. ZESTAWIENIE STALI ZBROJENIOWEJ - STOPY FUNDAMENTOWE I SŁUPKI POD KONSTRUKCJE DASZKU POD KOLEKTORY

nr pręta	średnica [mm]	długość [m]	liczba [szt.]	St0S	A-IIIN RB500		
				Φ8	#8	#10	#12
SŁUPKI 25X25CM							
1	8	0.92	19	17.5			
2	12	2.74	2				5.5
3	12	3.28	2				6.6
4	12	2.64	2				5.3
STOPY FUNDAMENTOWE							
5	12	0.70	8x3				134.4
Długość razem [m]				17.5	0.0	0.0	151.7
Masa jednostkowa [kg/m ³]				0.396	0.396	0.617	0.888
Masa wg średnicy [kg]				6.92	0.00	0.00	134.73
Masa wg gatunku [kg]				6.92	134.7		

NR 4. ZESTAWIENIE STALI ZBROJENIOWEJ - ŁAWY FUNDAMENTOWE I SŁUPKI POD KONSTRUKCJE DASZKU PRZED BUDYNKAMI

nr pręta	średnica [mm]	długość [m]	liczba [szt.]	St0S	A-IIIN RB500		
				Φ8	#8	#10	#12
SŁUPKI 25X25CM							
2	12	2.55	4				10.2
3	8	0.92	12	11.0			
STOPY FUNDAMENTOWE							
1	12	0.70	4x2				44.8
Długość razem [m]				11.0	0.0	0.0	55.0
Masa jednostkowa [kg/m ³]				0.396	0.396	0.617	0.888
Masa wg średnicy [kg]				4.37	0.00	0.00	48.84
Masa wg gatunku [kg]				4.37	48.8		

NR 5. ZESTAWIENIE STALI ZBROJENIOWEJ - ŁAWY FUNDAMENTOWE I SŁUPKI POD KONSTRUKCJE DASZKU ZA BUDYNKAMI

nr pręta	średnica [mm]	długość [m]	liczba [szt.]	St0S	A-IIIN RB500		
				Φ8	#8	#10	#12
SŁUPKI 25X25CM							
2	12	2.35	8				18.8
3	12	3.14	16				50.2
4	8	0.92	68	62.6			
STOPY FUNDAMENTOWE							
1	12	0.70	32				179.2
Długość razem [m]				62.6	0.0	0.0	248.2
Masa jednostkowa [kg/m ³]				0.396	0.396	0.617	0.888
Masa wg średnicy [kg]				24.77	0.00	0.00	220.44
Masa wg gatunku [kg]				24.77	220.4		

**NR 6. ZESTAWIENIE STALI ZBROJENIOWEJ - STOPA FUNDAMENTOWA I SŁUPKI
POD SŁUPEK WIEŻY**

nr pręta	średnica [mm]	długość [m]	liczba [szt.]	St0S	A-IIIN RB500		
				Φ8	#8	#10	#12
SŁUPKI 25X25CM							
2	12	1.98	2				4.0
3	8	0.92	4	3.7			
STOPY FUNDAMENTOWE							
1	12	0.70	8				44.8
Długość razem [m]				3.7	0.0	0.0	48.8
Masa jednostkowa [kg/m ³]				0.396	0.396	0.617	0.888
Masa wg średnicy [kg]				1.46	0.00	0.00	43.30
Masa wg gatunku [kg]				1.46	43.3		

WYKAZ STALI ZBROJENIOWEJ DLA STROPÓW

NR 1. ZESTAWIENIE STALI ZBROJENIOWEJ - stropy budynku A								
nr pręta	średnica [mm]	długość [m]	liczba [szt.]	St0S	A-IIIN RB500			
				Φ8	#8	#10	#12	#16
1	10	9.71	36			349.6		
2	10	6.59	36			237.2		
3	10	6.59	35			230.7		
4	10	3.58	1			3.6		
5	8	0.80	228	182.4				
6	8	0.64	87	55.7				
7	10	7.67	96			736.3		
8	10	2.55	4			10.2		
9	10	3.25	4			13.0		
10	10	2.21	72			159.1		
11	10	4.01	36			144.4		
14A	10	6.35	36			228.6		
14	10	2.42	24			58.1		
15	10	1.44	36			51.8		
17	10	2.63	12			31.6		
19	10	2.77	160			443.2		
20	8	4.88	46		224.5			
21	8	3.61	4		14.4			
22	8	4.10	33		135.3			
23	8	2.46	32		78.7			
24	16	12.00	4					48.0
25	16	5.05	4					20.2
26	10	8.28	22			182.2		
27	8	0.72	80	57.6				
28	10	3.69	106			391.1		
29	10	12.00	5			60.0		
30	10	5.1	5			25.5		
31	8	0.93	87		80.91			
32	10	3.23	106			342.38		
33	8	0.64	41		26.24			
Długość razem [m]				295.7	560.1	3698.5	0.0	68.2
Masa jednostkowa [kg/m ³]				0.396	0.396	0.617	0.888	1.580
Masa wg średnicy [kg]				117.09	221.80	2281.97	0.00	107.756
Masa wg gatunku [kg]				117.09	2611.5			

NR 2. ZESTAWIENIE STALI ZBROJENIOWEJ - stropy dla budynku B								
nr pręta	średnica [mm]	długość [m]	liczba [szt.]	St0S	A-IIIN RB500			
				Φ8	#8	#10	#12	#16
1	10	6.59	13			85.7		
2	10	4.98	11			54.8		
3	10	3.54	12			42.5		
4	10	6.75	36			243.0		
5	10	3.46	36			124.6		
6	16	1.54	2					3.1
7	16	2.38	2					4.8
9	16	3.99	2					8.0
10	10	2.28	9			20.5		
11	16	3.94	2					7.9
12	10	3.94	7			27.6		

13	10	1.97	15			29.6		
14	10	2.67	1			2.7		
15	10	2.71	1			2.7		
16	10	7.67	57			437.2		
17	8	0.80	232	185.6				
18	12	7.67	8				61.4	
19	12	0.77	8				6.2	
20	12	48.50	4				194.0	
21	12	27.66	6				166.0	
22	8	0.64	80	51.2				
23	8	0.60	31	18.6				
24	8	1.10	182	200.2				
25	10	2.43	105			255.2		
26	10	6.23	41			255.4		
27	10	3.71	12			44.5		
28	10	12.00	12			144.0		
29	10	7.35	12			88.2		
30	12	6.22	16				99.5	
31	10	1.43	12			17.2		
32	10	2.42	121			292.8		
33	10	1.43	36			51.5		
34	10	2.93	11			32.2		
35	16	2.93	2					5.9
36	10	1.50	8			12.0		
37	10	2.89	9			26.0		
38	10	1.52	6			9.1		
39	10	2.52	58			146.2		
40	10	2.84	15			42.6		
41	16	4.80	2					9.6
42	16	3.76	2					7.5
43	16	2.00	2					4.0
44	16	4.42	2					8.8
45	8	1.02	7	7.1				
46	8	2.36	74		174.6			
47	8	1.47	3		4.4			
48	8	2.36	7		16.5			
49	8	4.55	22		100.1			
50	8	2.80	10		28.0			
51	10	5.83	12			70.0		
52	10	12.00	12			144.0		
53	10	6.16	12			73.9		
54	10	7.02	16			112.3		
55	10	3.23	105			339.2		
56	10	7.02	41			287.8		
57	8	0.93	87		80.9			
58	8	0.64	80		51.2			
59	12	0.91	4x4				14.56	
60	16	12	6					72
61	16	10.92	6					65.52
Długość razem [m]				462.7	455.8	3514.8	541.6	59.5
Masa jednostkowa [kg/m3]				0.396	0.396	0.617	0.888	1.580
Masa wg średnicy [kg]				183.25	180.49	2168.61	480.91	94.0416
Masa wg gatunku [kg]				183.25		2924.0		