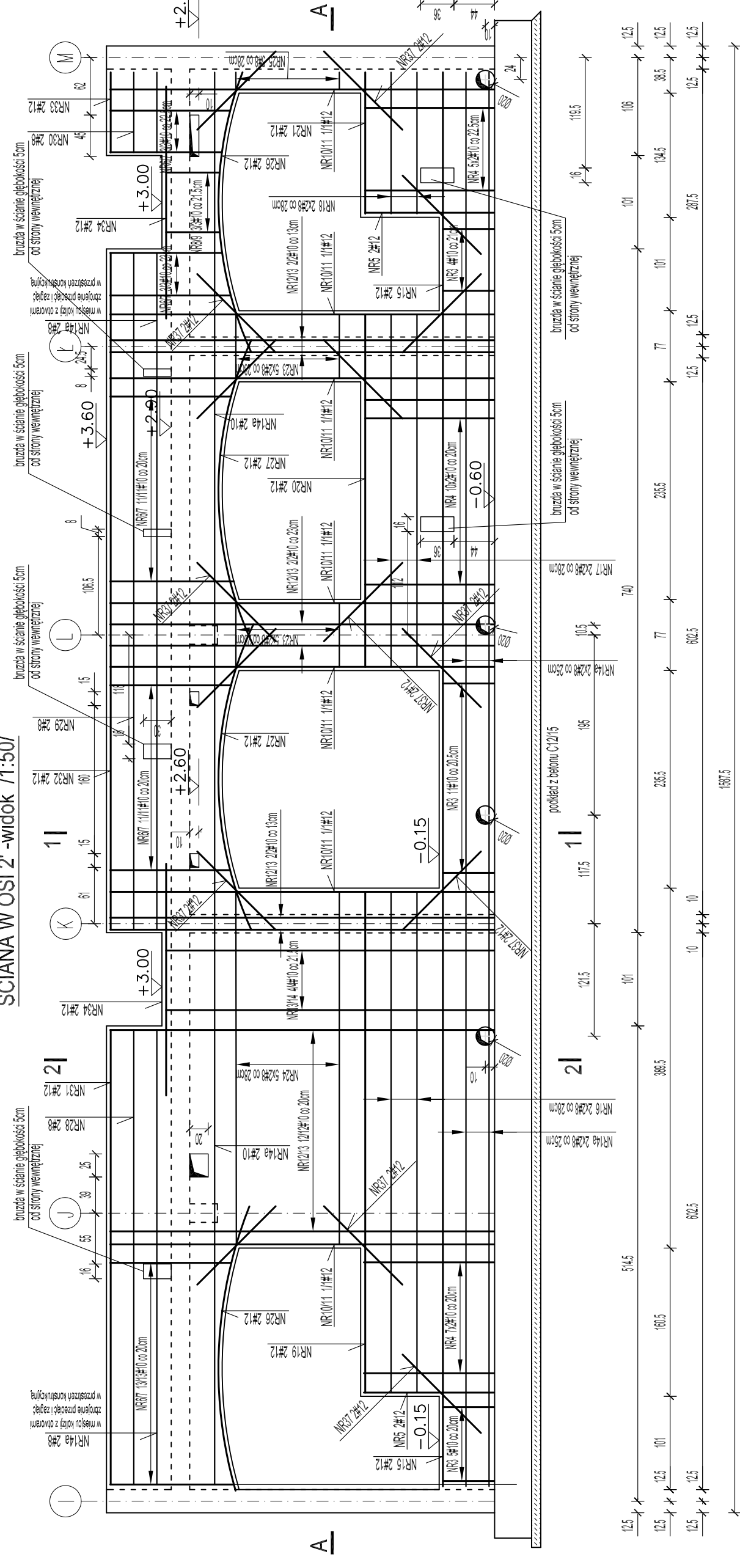
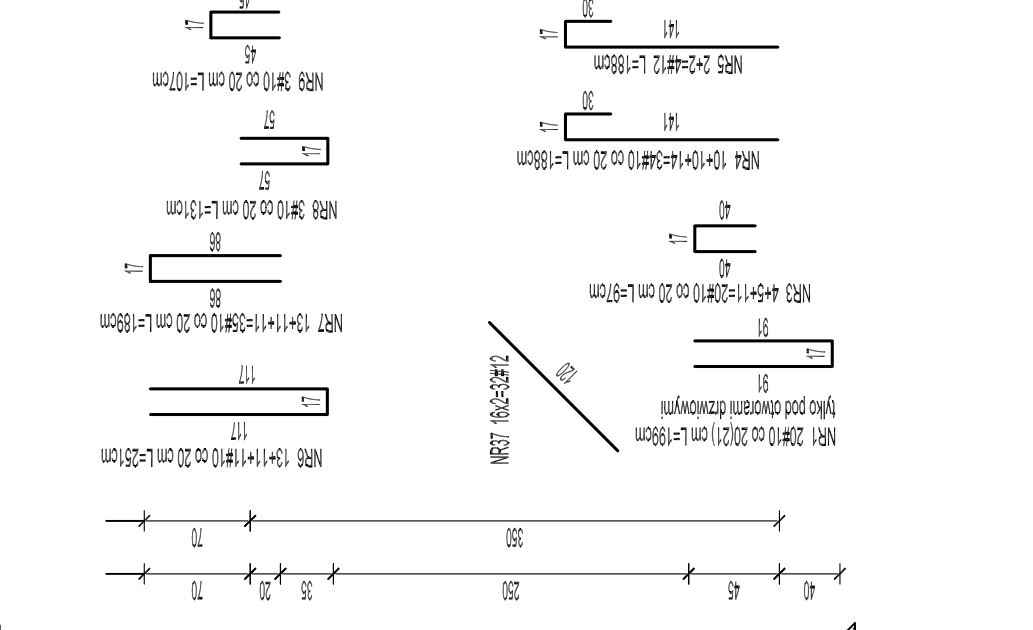




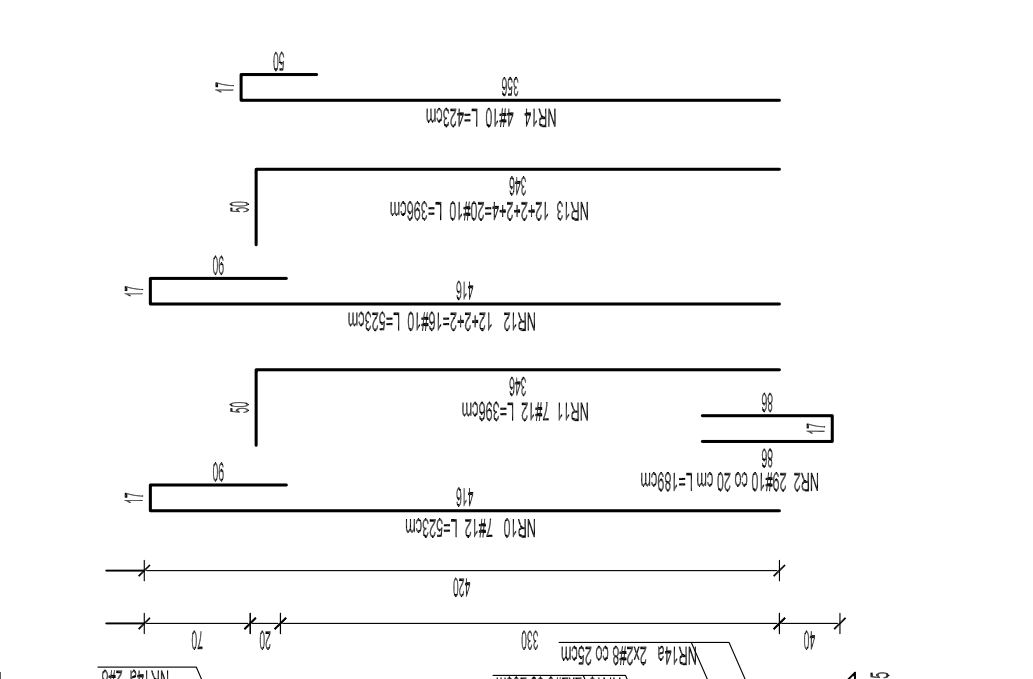
ŚCIANA W OSI 2' - widok 1:50/



1 - 1 (1:50/)



2 - 2 (1:50/)



SZCZEGÓL NR 35/1.25/

NR35 #10 L=38cm co 40/61 cm

UWAGI:

- ±0.00 = 100.50m n.p.m
- Wykaz stali zbrojeniowej nr 4
- Pręty zbrojenia gład promieniem normowym wg PN-B-03264:2002.
- Otulina zbrojenia w ścianach ok.3-4 cm.
- W miejscu kolizji z otworami zbrojenie przerwać i zagiąć w przestrzeń konstrukcyjną

Beton konstrukcyjny C20/25  
Stal zbrojeniowa # A-III RB500  
Ø A-0 S10S

<b>PROJEKT WYKONAWCZY</b> ekologicznej mini przystani żeglarskiej nad jeziorem Jeziorak w Iławie	
na działkach nr.2-1659; 2-1651/0; 2-1724; 2-1726; 2-1727; 2-1721/3; 1-14; 2-230	
TOM III	KONSTRUKCJA
ZESZYT 1	Konstrukcje żelbetonowe
Investor:	<b>GINNA MIEJSKA IŁAWA</b> ul. Niepodległości 13, 14-200 Iława, tel. 0691049 28 42, e-mail: przelag@ilawa.com.pl www.ilawa-um.bip.wm.pl
Jednostka projektowa:	<b>AUTORSKA PRACOWNIA ARCHITEKTURY CAD SP. Z O.O.</b> ul. Zamieńska 46, 04-155 Warszawa tel. 740 11 45, 740 11 50, fax. 879 84 20, e-mail: apacad@pro.onet.pl, www.apacad.pl
Projektanci:	inż. Andrzej Bemański 368/88/WI <i>pruwacki</i>
Opracowanie	inż. Bosena Baran
Rysunek:	Nazwa rysunku: BUDYNEK B Ściana w osi 2' - układ zbrojenia
13	
Skala: 1:50	listopad 2009 / wrzesień 2010

NR14 2x2x2x2x2 L=700cm co 25cm

NR15 #12 L=700cm

NR16 2x2x2x2 L=300cm co 25cm

NR17 2x2x2 L=300cm

NR18 2x2x2 L=300cm

NR19 2x2x2 L=300cm

NR20 2x2x2 L=300cm

NR21 2x2x2 L=300cm

NR22 5x2x2 L=14cm co 25cm

NR23 5x2x2 L=14cm co 25cm

NR24 5x2x2 L=14cm co 25cm

NR25 5x2x2 L=14cm co 25cm

NR26 5x2x2 L=14cm co 25cm

NR27 5x2x2 L=14cm co 25cm

NR28 5x2x2 L=14cm co 25cm

NR29 5x2x2 L=14cm co 25cm

NR30 5x2x2 L=14cm co 25cm

NR31 5x2x2 L=14cm co 25cm

NR32 5x2x2 L=14cm co 25cm

NR33 5x2x2 L=14cm co 25cm

NR34 5x2x2 L=14cm co 25cm

NR35 5x2x2 L=14cm co 25cm

NR36 5x2x2 L=14cm co 25cm

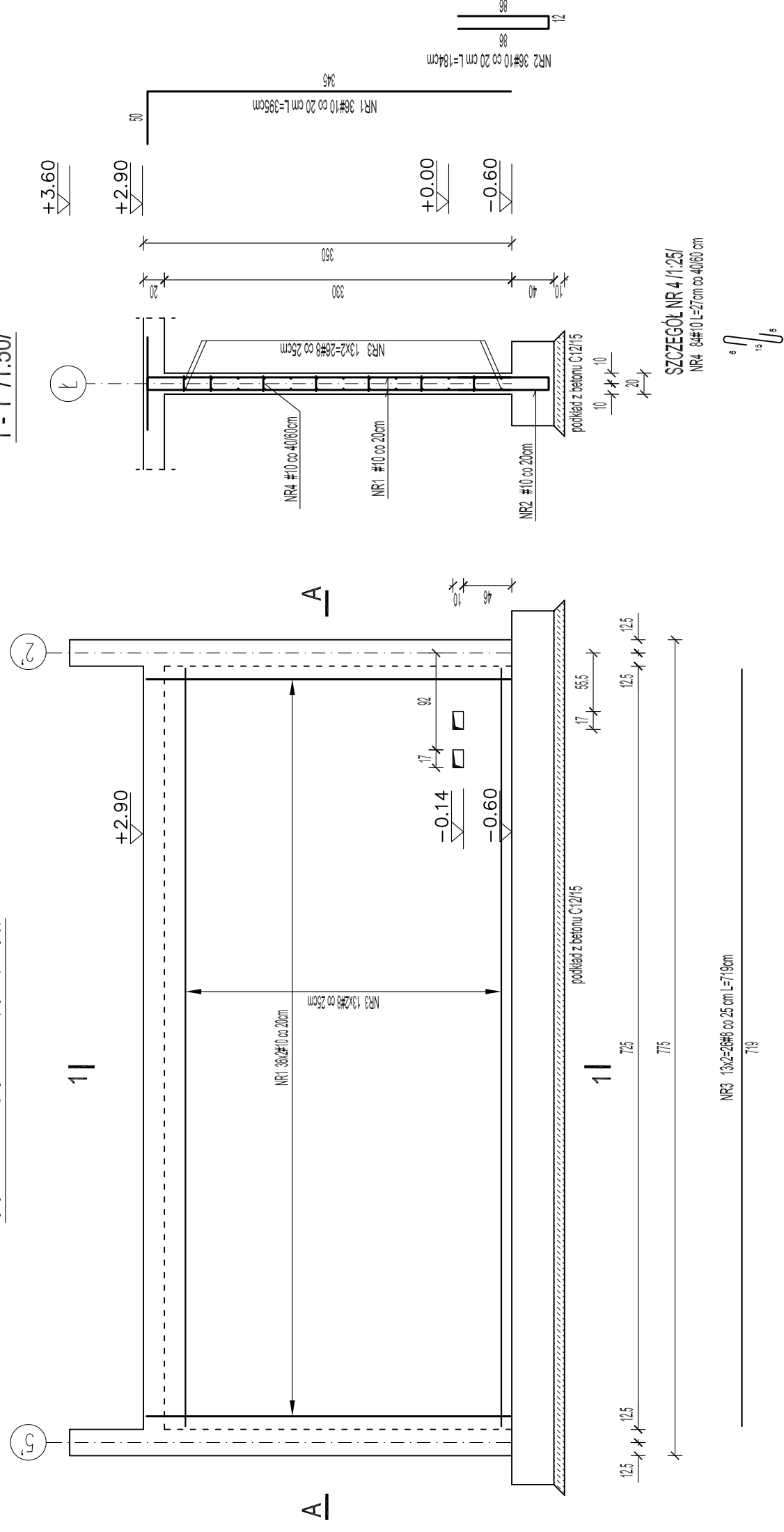
NR37 5x2x2 L=14cm co 25cm

NR38 5x2x2 L=14cm co 25cm

NR39 5x2x2 L=14cm co 25cm

NR40 5x2x2 L=14cm co 25cm

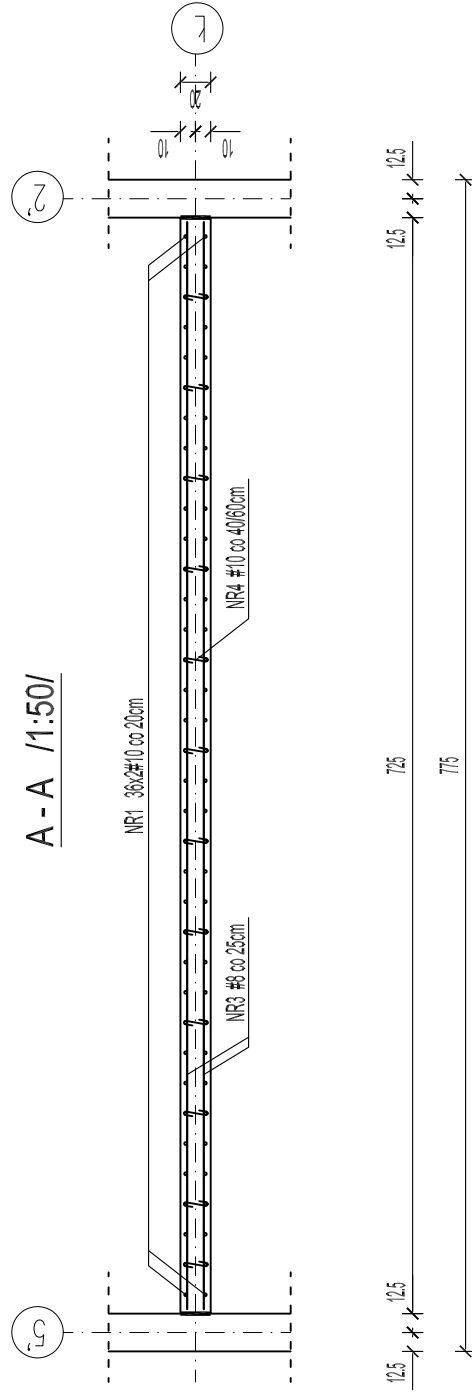
ŚCIANA W OSI L - widok 1:50/



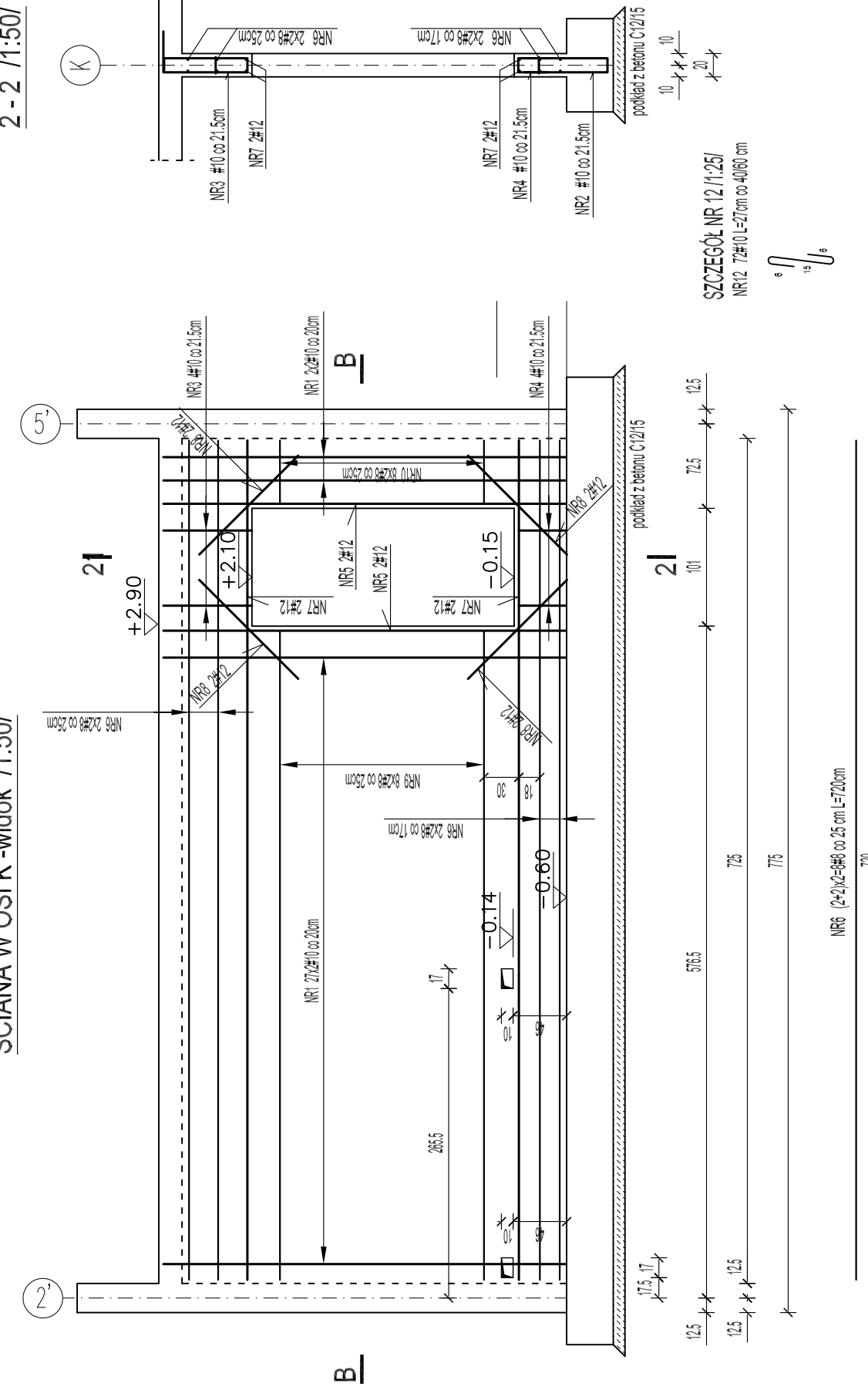
UWAGI:

- ±0.00 = 100.50m n.p.m
- Wykaz stali zbrojeniowej nr 5
- Pręty zbrojenia gład promieniem normowym wg PN-B-03264:2002.
- Otulina zbrojenia w ścianach ok.3-4 cm.

Beton konstrukcyjny C20/25  
Stal zbrojeniowa # A-IIIIN RB500  
Ø A-0 St0S



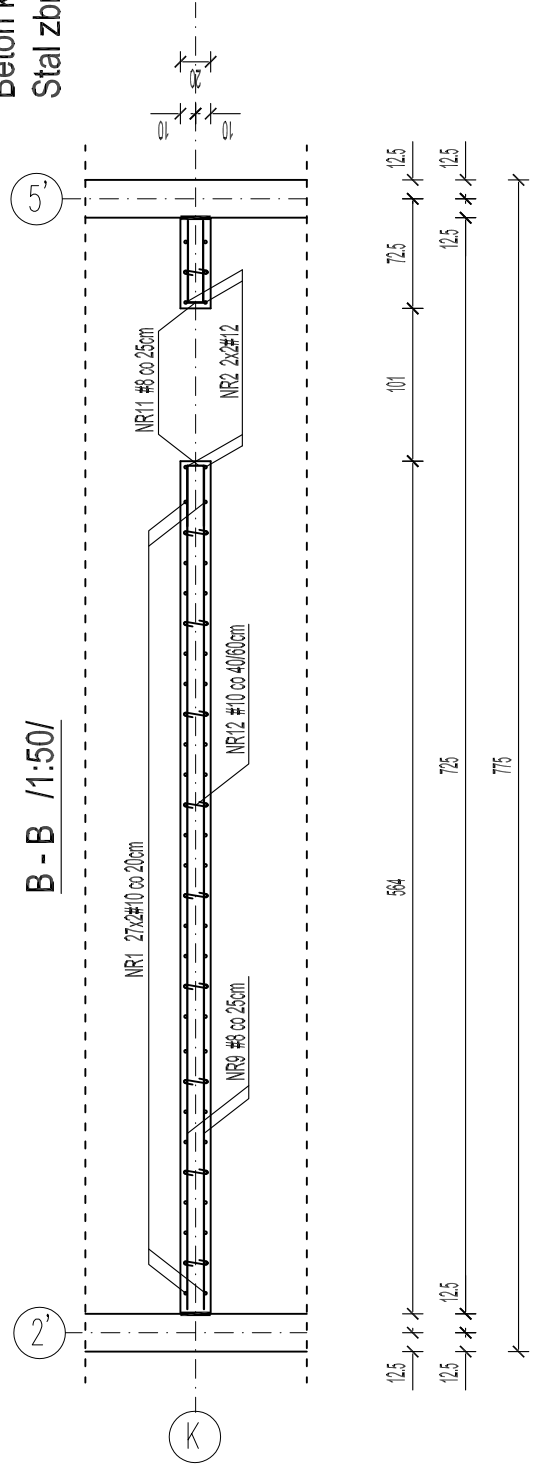
ŚCIANA W OSI K - widok 1:50/



UWAGI:

- ±0.00 = 100.50m n.p.m
- Wykaz stali zbrojeniowej nr 6
- Pręty zbrojenia gład promieniem normowym wg PN-B-03264:2002.
- Otulina zbrojenia w ścianach ok.3-4 cm.

Beton konstrukcyjny C20/25  
Stal zbrojeniowa # A-IIIIN RB500  
Ø A-0 St0S



**PROJEKT WYKONAWCZY**  
**ekologicznej mini przystani żeglarskiej**  
**wraz z pomostem do cumowania**  
**nad jeziorem Jeziorak w Iławie**  
na osiach nr.: 2-1659; 2-16510; 2-1724; 2-1726; 2-1727; 2-17213; 1-4; 2-220

TOM III  
KONSTRUKCJA

ZESZYT 1  
konstrukcje żelbetowe

Investor:  
**GMINA MIEJSKA IŁAWA**  
ul. Niepodległości 13, 14-200 Iława, tel. 089/649 28 42,  
e-mail: prezydent@ilawa.com.pl  
www.ilawa.um.gp-wm.pl

Jednostka projektowa: **AUTORSKA PRACOWNIA ARCHITEKTURY CAD SP. Z O.O.**  
ul. Zameniecka 46, 04-158 Warszawa  
tel. 740 11 45, 740 11 50, fax. 879 84 20,  
e-mail: apeccad@pro.onet.pl, www.apeccad.pl

Projektanci:

inz. Andrzej Bernacki 368/69/W

Opracowanie  
inz. Bożena Berah

Rysunek:  
Numer rysunku:

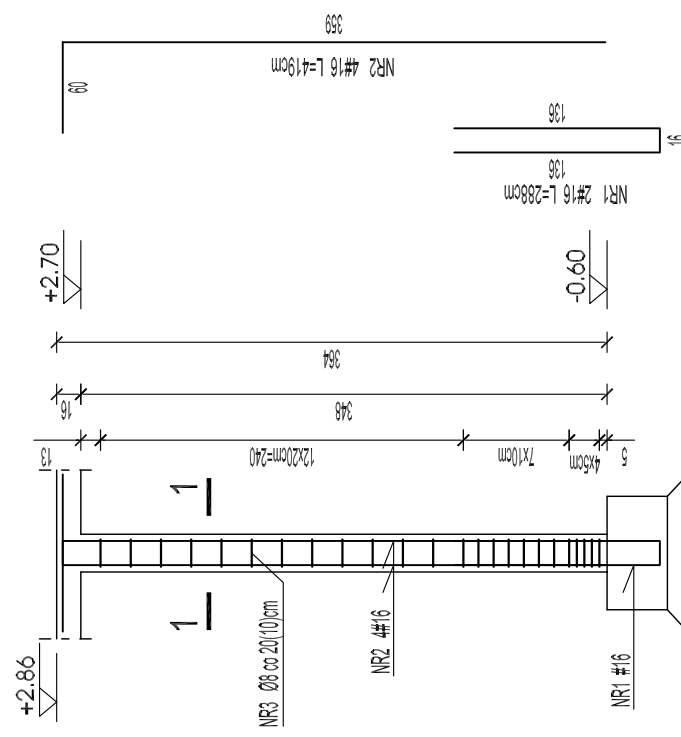
**14**

**BUDYNEK B**  
Ściana w osi L i ściana w osi K  
- układ zbrojenia

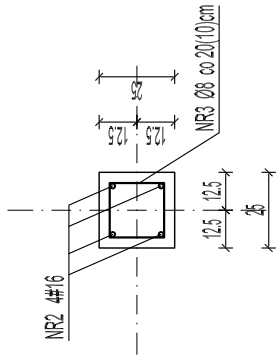
Skala: 1:50  
Iłstobad 2009 / wrzesień 2010

**SLUP 25x25cm /1:50/**

sztuk 8



**1 - 1 /1:25/**



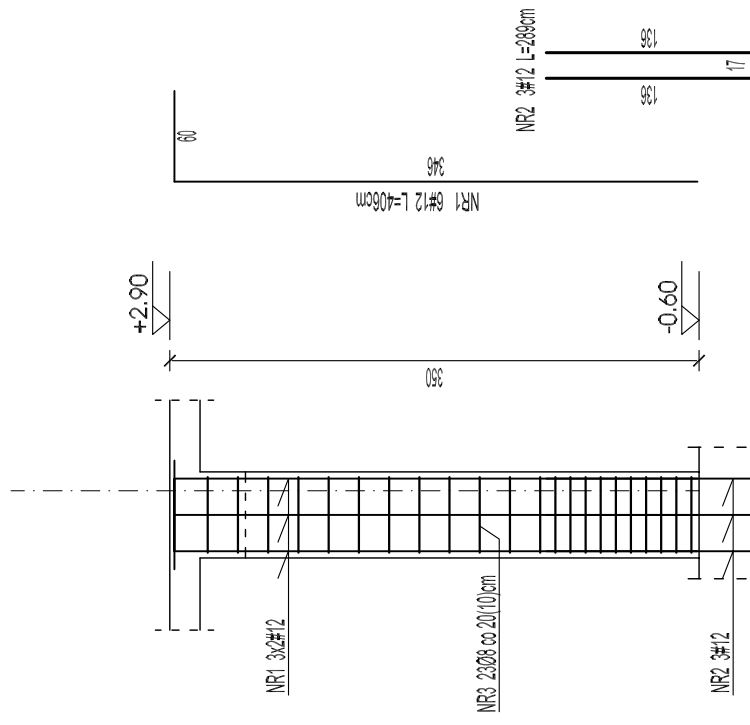
**UWAGI:**

1.  $\pm 0.00 = 100.50\text{m n.p.m}$
2. Wykaz stali zbrojeniowej nr 7
3. Pręty zbrojenia gład promieniem normowym wg PN-B-03264:2002.
4. Otulina zbrojenia w ścianach ok.3-4 cm.

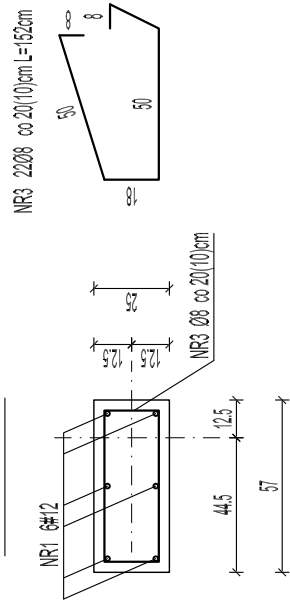
Beton konstrukcyjny C20/25  
Stal zbrojeniowa # A-IIIN RB500  
Ø A-0 St0S

**FILARKI PRZY KOMINIE -widok /1:50/**

W OSI J I L - 4 sztuki



**2 - 2 /1:25/**



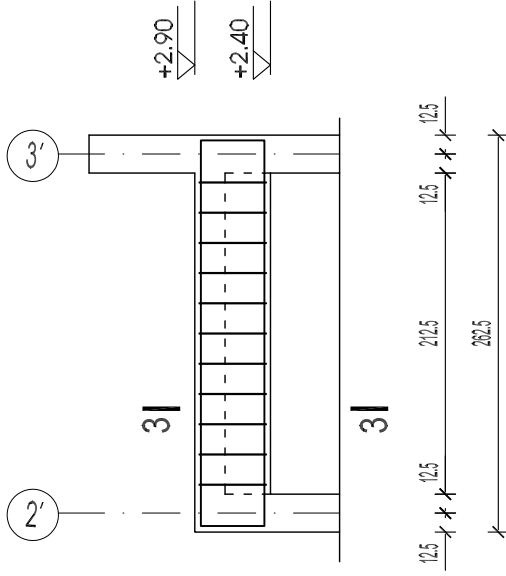
**UWAGI:**

1.  $\pm 0.00 = 100.50\text{m n.p.m}$
2. Wykaz stali zbrojeniowej nr 8
3. Pręty zbrojenia gład promieniem normowym wg PN-B-03264:2002.
4. Otulina zbrojenia w ścianach ok.3-4 cm.

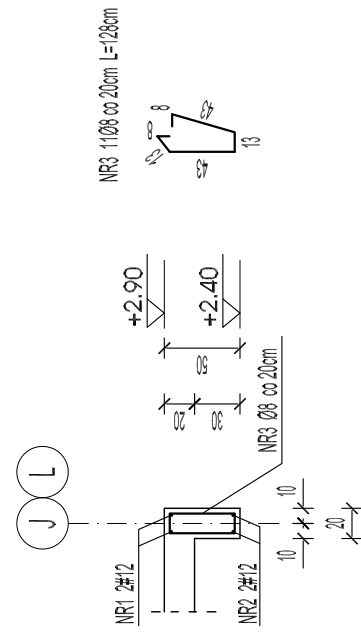
Beton konstrukcyjny C20/25  
Stal zbrojeniowa # A-IIIN RB500  
Ø A-0 St0S

**PODCIĄG W OSI J(L) między osiami 2'-3' - widok /1:50/**

sztuk 2



**3 - 3 /1:50/**



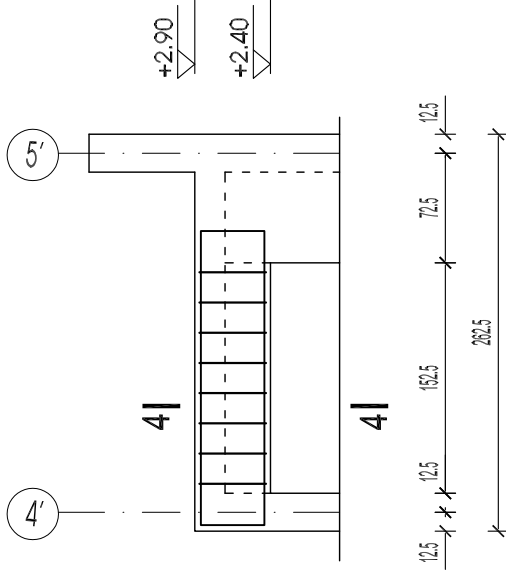
**UWAGI:**

1.  $\pm 0.00 = 100.50\text{m n.p.m}$
2. Wykaz stali zbrojeniowej nr 9
3. Pręty zbrojenia gład promieniem normowym wg PN-B-03264:2002.
4. Otulina zbrojenia w ścianach ok.3-4 cm.

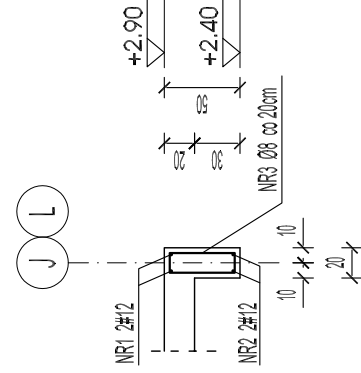
Beton konstrukcyjny C20/25  
Stal zbrojeniowa # A-IIIN RB500  
Ø A-0 St0S

**PODCIĄG W OSI J(L) między osiami 4'-5' - widok /1:50/**

sztuk 2



**4 - 4 /1:50/**



NR3 808 co 20cm L=128cm

**UWAGI:**

1.  $\pm 0.00 = 100.50\text{m n.p.m}$
2. Wykaz stali zbrojeniowej nr 10
3. Pręty zbrojenia gład promieniem normowym wg PN-B-03264:2002.
4. Otulina zbrojenia w ścianach ok.3-4 cm.

Beton konstrukcyjny C20/25  
Stal zbrojeniowa # A-IIIN RB500  
Ø A-0 St0S

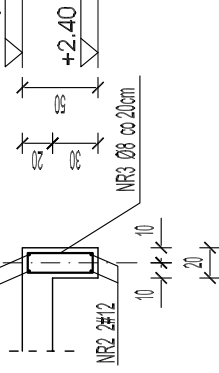
**PROJEKT WYKONAWCZY  
ekologicznej mini przystani żeglarskiej  
wraz z pomostem do cumowania  
nad jeziorom Jeziorak w Iławie**

na osiach nr. 2-165/6; 2-168/10; 2-172/4; 2-172/6; 2-172/7; 2-172/13; 1-1-4; 2-220

TOM III

KONSTRUKCJA

konstrukcje żelbetowe



Investor: **GINIA MIEJSKA ILAWA**

ul. Niepodległości 13, 14-200 Iława, tel. 089/649 28 42,  
e-mail: [przetarg@ilawa.com.pl](mailto:przetarg@ilawa.com.pl)  
[www.ilawa-um.bip-wm.pl](http://www.ilawa-um.bip-wm.pl)

Jednostka projektowa: **AUTORSKA PRACOWNIA ARCHITEKTURY CAD SP. Z O.O**

ul. Zamieniecka 46, 04-158 Warszawa  
tel. 740 11 45, 740 11 50, fax. 879 84 20,  
e-mail: [apaccad@pro.onet.pl](mailto:apaccad@pro.onet.pl); [www.apaccad.pl](http://www.apaccad.pl)

Projektanci:

inż. Andrzej Bemacki 368/68/WI

*Bemacki*

inż. Bożena Baran

*Baran*

Nazwa rysunku:

BUDYNEK B

Słupy, filarki przy kominie, podciąg  
- układ zbrojenia

**15**

Skala: 1:50

listopad 2009





