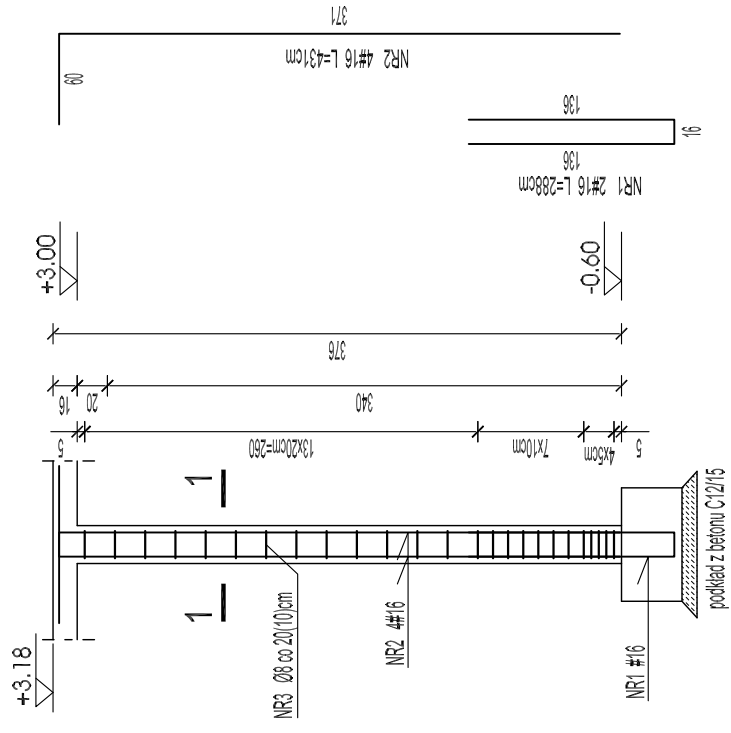
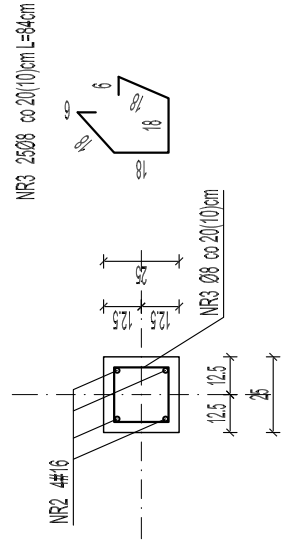


SŁUP 25x25cm /1:50/
sztuk 6



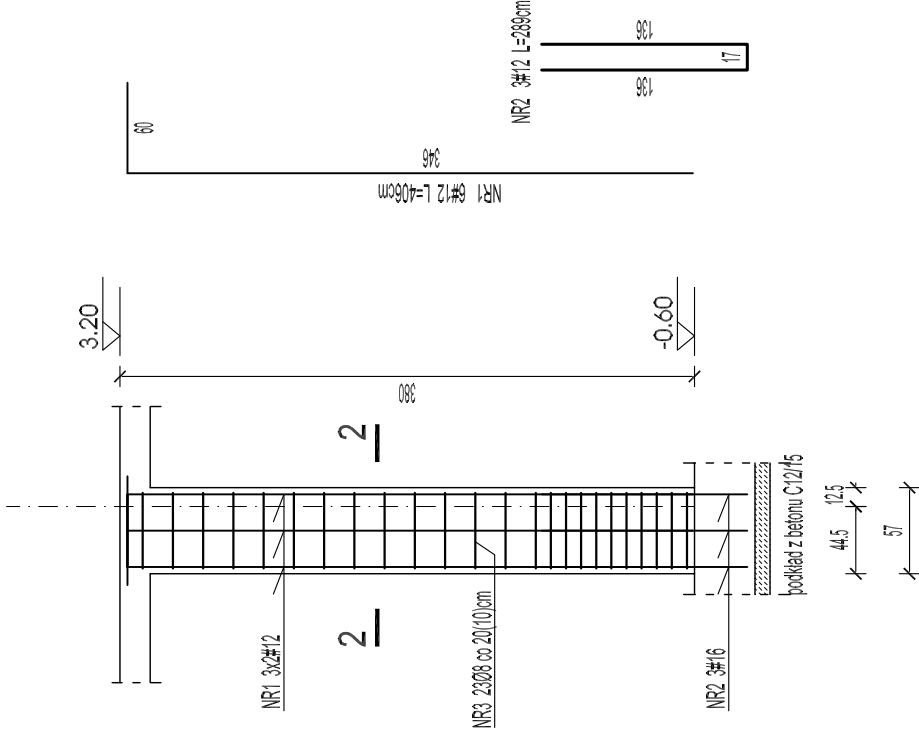
1 - 1 /1:25/



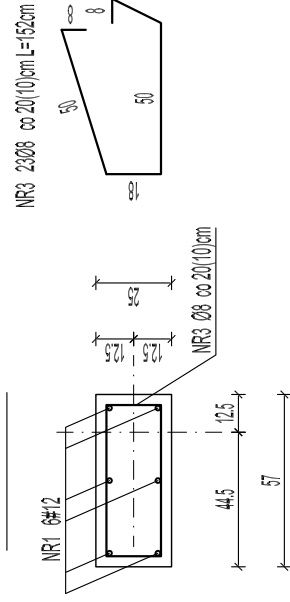
UWAGI:

1. ±0.00 =100.50m n.p.m
2. Wykaz stali zbrojeniowej nr 10
3. Pręty zbrojenia gład promieniem normowym wg PN-B-03264:2002.
4. Otulina zbrojenia w ścianach ok.3-4 cm.
5. Beton konstrukcyjny C20/25
Stal zbrojeniowa # A-IIIN RB500
Ø A-0 St0S

FILARKI PRZY KOMINIE -widok /1:50/
W OSI C i E - 4 sztuki



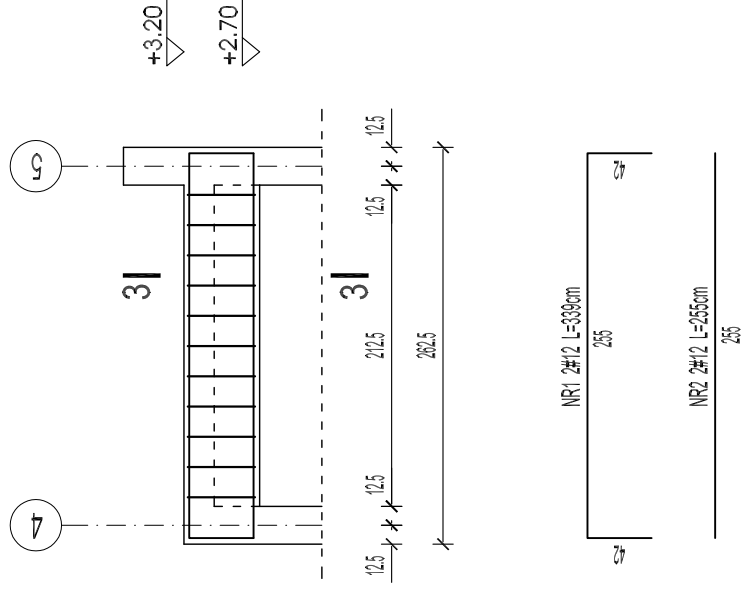
2 - 2 /1:25/



UWAGI:

1. ±0.00 =100.50m n.p.m
2. Wykaz stali zbrojeniowej nr 11
3. Pręty zbrojenia gład promieniem normowym wg PN-B-03264:2002.
4. Otulina zbrojenia w ścianach ok.3-4 cm.
5. Beton konstrukcyjny C20/25
Stal zbrojeniowa # A-IIIN RB500
Ø A-0 St0S

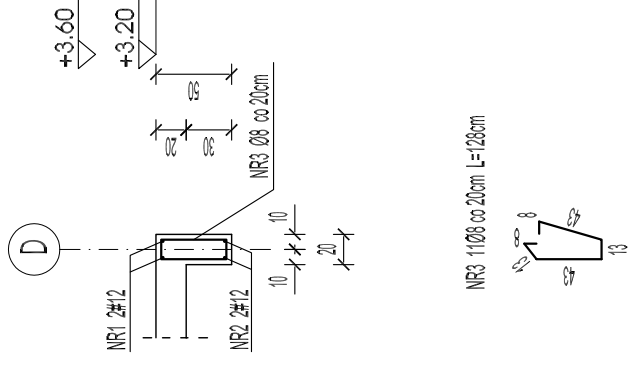
PODCIĄG W OSI E między osiami 4-5 -widok /1:50/



UWAGI:

1. ±0.00 =100.50m n.p.m
2. Wykaz stali zbrojeniowej nr 12
3. Pręty zbrojenia gład promieniem normowym wg PN-B-03264:2002.
4. Otulina zbrojenia w ścianach ok.3-4 cm.
5. Beton konstrukcyjny C20/25
Stal zbrojeniowa # A-IIIN RB500
Ø A-0 St0S

3 - 3 /1:50/



PROJEKT WYKONAWCZY
ekologicznej mini przystani żeglarskiej
wraz z pomostem do cumowania
nad jeziorem Jeziorak w Iławie

na działkach nr: 2-165/9; 2-165/10; 2-172/4 ; 2-172/6 ; 2-172/7; 2-172/13; 1-14; 2-220

TOM III

KONSTRUKCJA

zeszyt 1

konstrukcja żelbetowa

Investor:

GINA MIEJSKA ILAWA
ul. Niepodległości 13, 14-200 Iława, tel. 089/649 28 42,
e-mail: przytarg@ilawa.com.pl
www.ilawa-um.bip-um.pl

Jednostka projektowa:

AUTORSKA PRACOWNIA ARCHITEKTURY CAD SP. Z O.O
ul. Zamieniecka 46, 04-158 Warszawa
tel. 740 11 45, 740 11 50, fax. 879 84 20,
e-mail: apacad@pro.onet.pl; www.apacad.pl

Projektanci:

inż. Andrzej Bernacki 368/88/WI

Bernacki

Opracowanie

inż. Bożena Baran

Baran

Rysunek:

Numer rysunku:

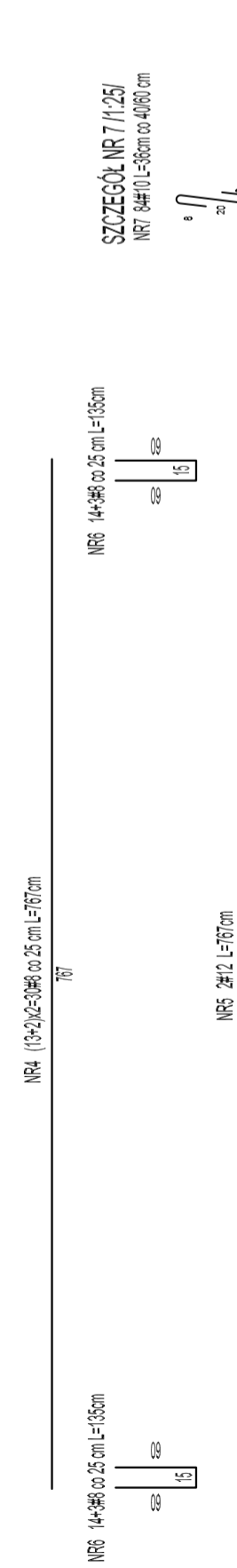
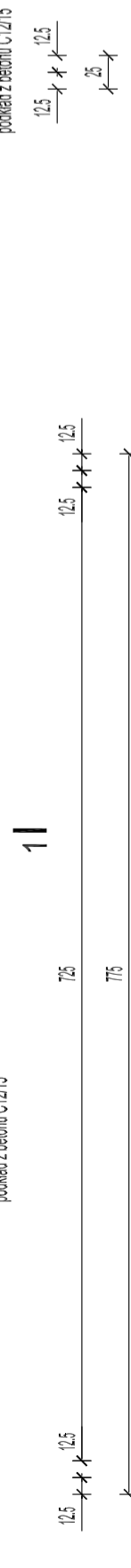
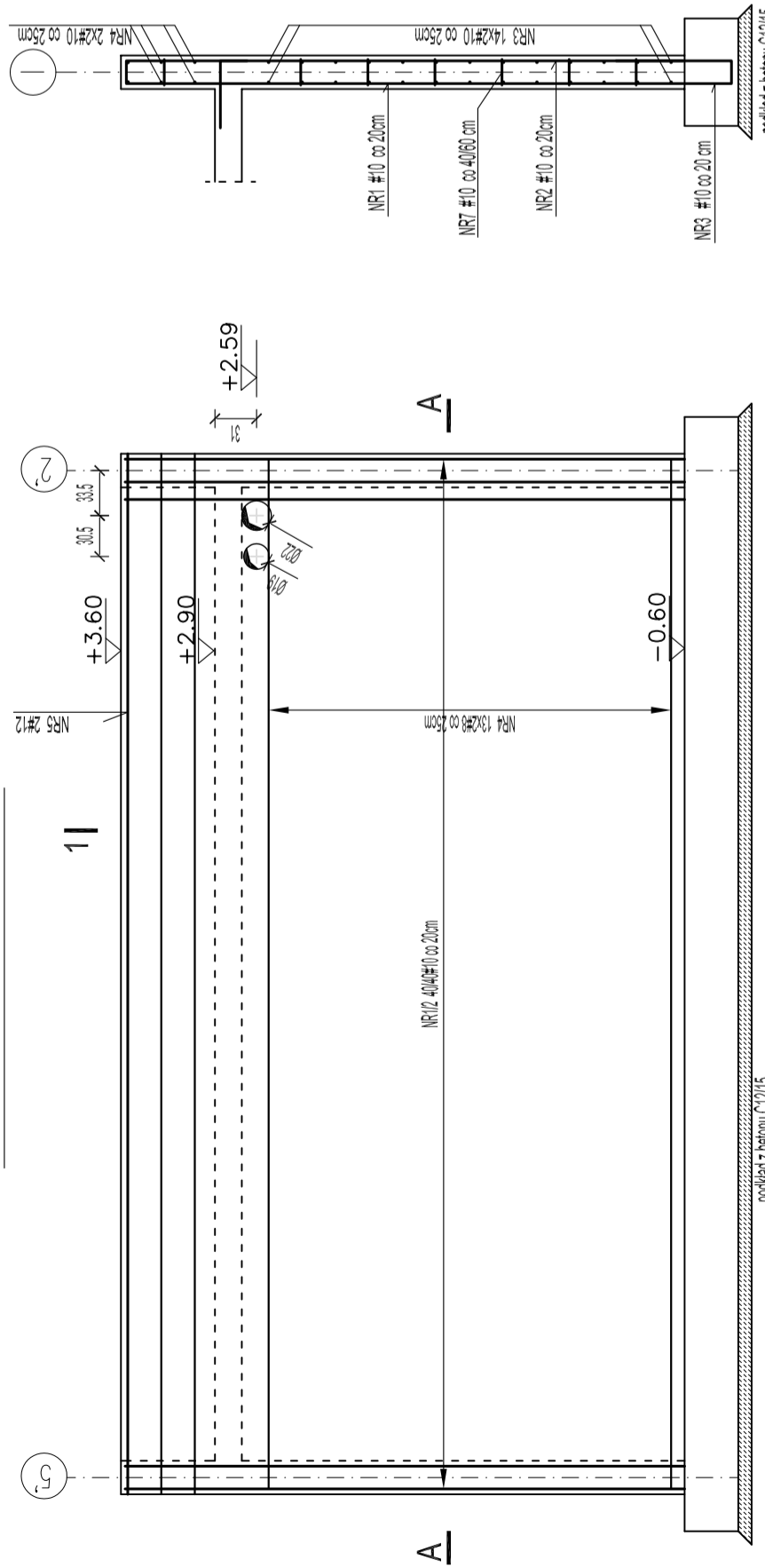
7

BUDYNEK A
Słupy, filarki przy kominie, podciąg
- układ zbrojenia

Skala: 1:50

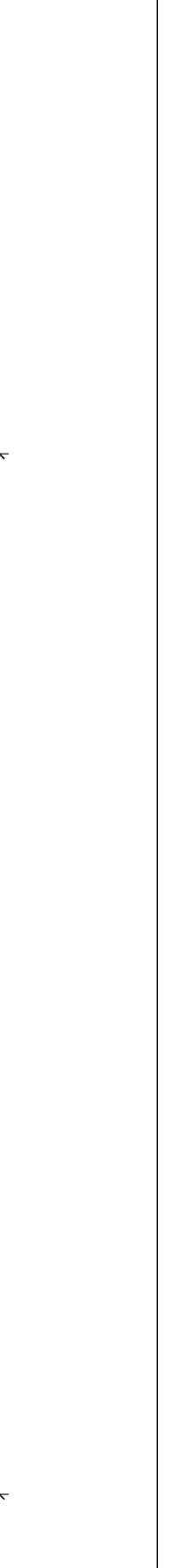
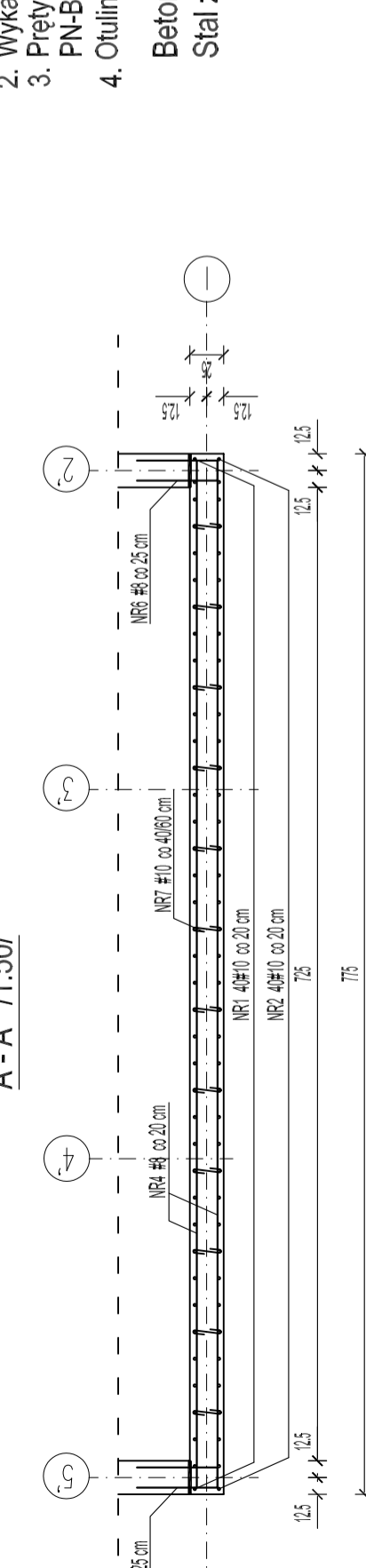
listopad 2009

ŚCIANA W OSI I - widok 1:50/

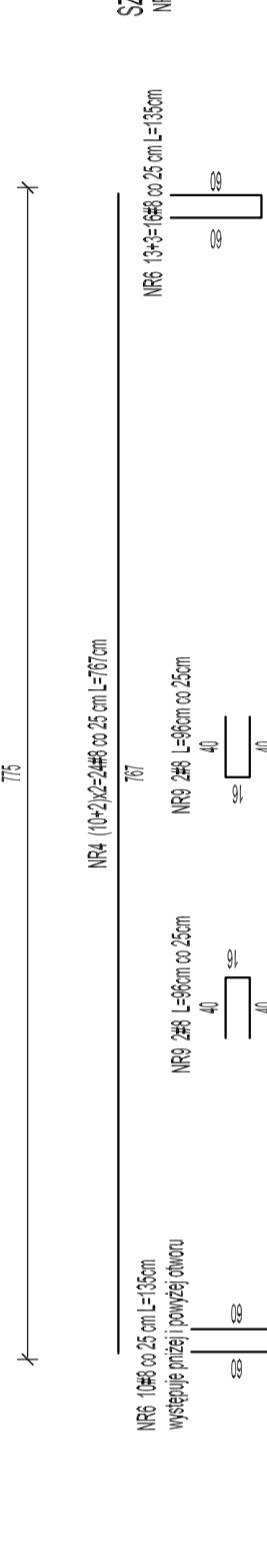
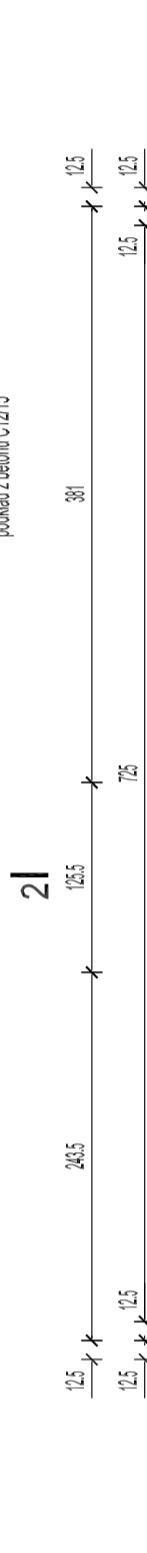


UWAGI:
 1. ±0.00 = 100.50m n.p.m
 2. Wykaz stali zbrojeniowej nr 1
 3. Pręty zbrojenia gład promieniem normowym wg PN-B-03264:2002.
 4. Otulina zbrojenia w ścianach ok. 3-4 cm.

A - A 1:50/

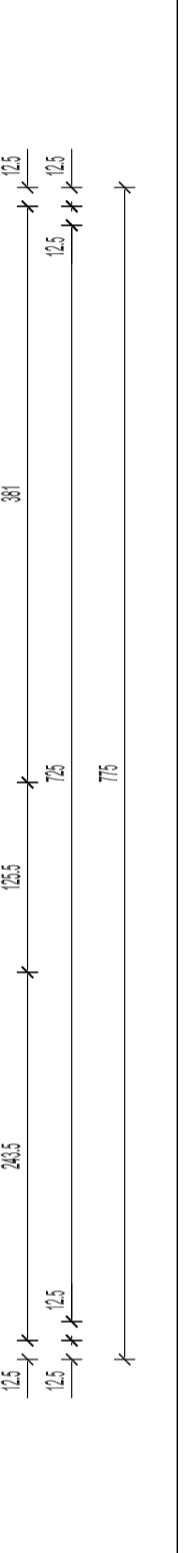
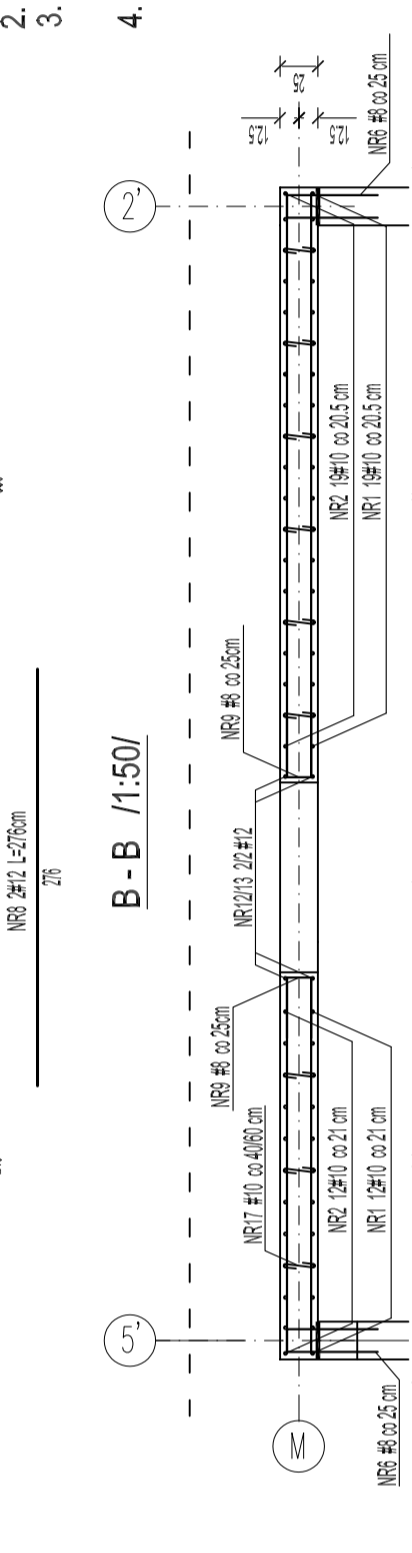


ŚCIANA W OSI M - widok 1:50/

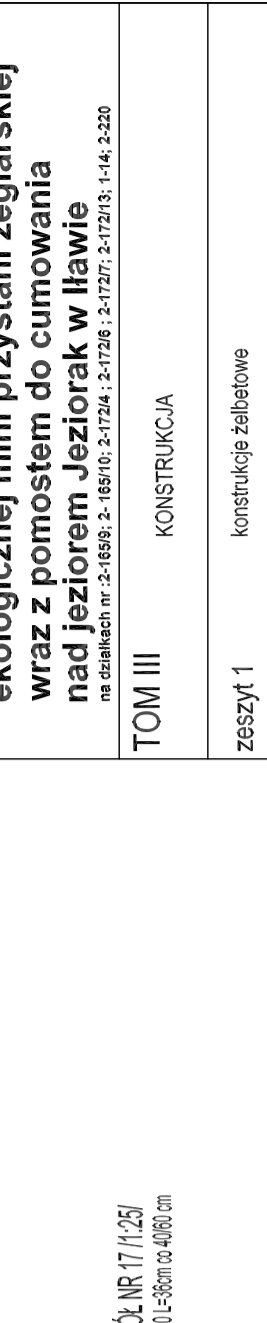
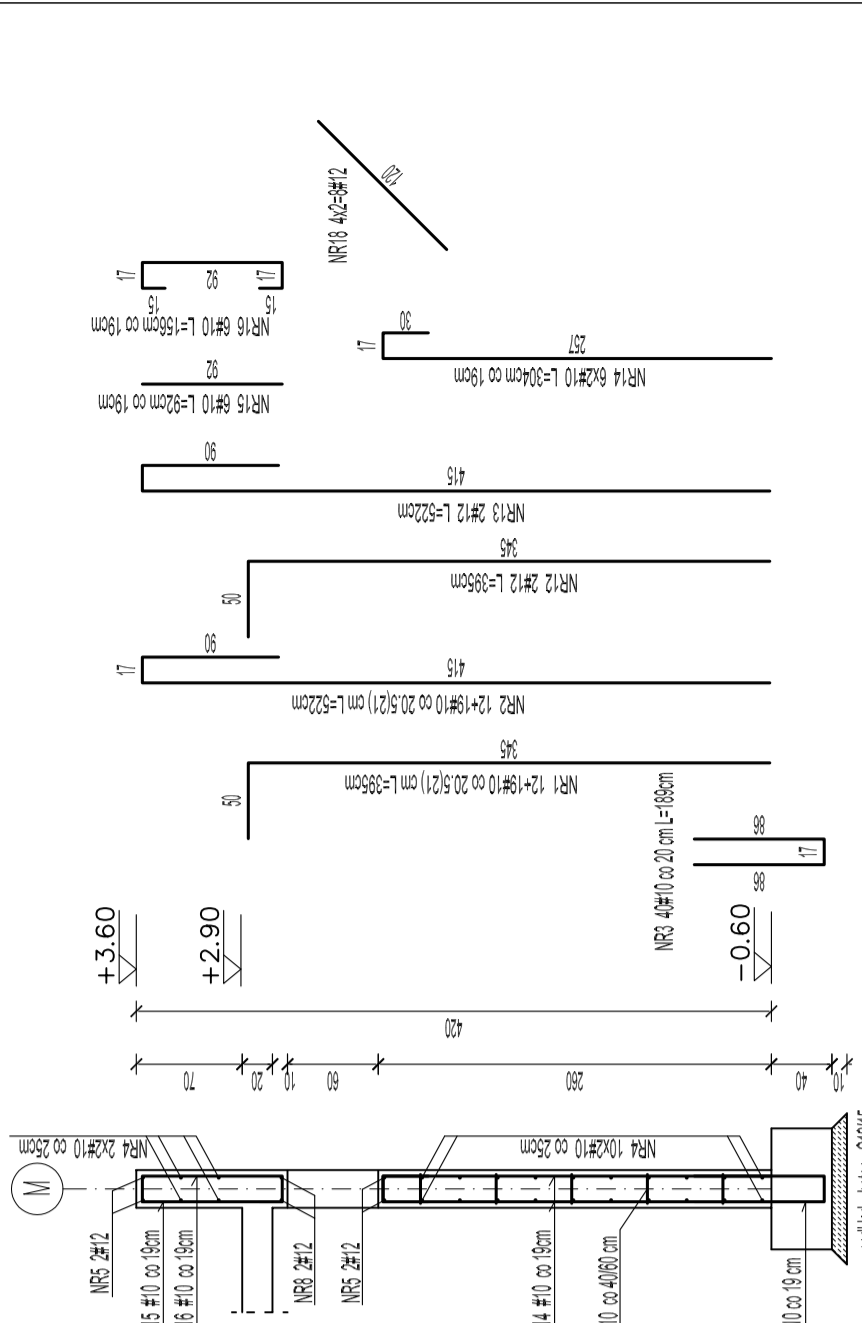


UWAGI:
 1. ±0.00 = 100.50m n.p.m
 2. Wykaz stali zbrojeniowej nr 2
 3. Pręty zbrojenia gład promieniem normowym wg PN-B-03264:2002.
 4. Otulina zbrojenia w ścianach ok. 3-4 cm.

B - B 1:50/



2 - 2 1:50/



UWAGI:
 1. ±0.00 = 100.50m n.p.m
 2. Wykaz stali zbrojeniowej nr 2
 3. Pręty zbrojenia gład promieniem normowym wg PN-B-03264:2002.
 4. Otulina zbrojenia w ścianach ok. 3-4 cm.

PROJEKT WYKONAWCZY
ekologicznej mini przystani żeglarskiej
wraz z pomostem do cumowania
 na działkach nr. 2-1689; 2-1691; 2-1724 ; 2-1726 ; 2-1727; 2-17213; 1-14; 2-220

TOM III KONSTRUKCJA

Zeszyt 1 konstrukcje żelbetowe

Investor: **GINNA MIEJSKA ILAWA**
 ul. Niepodległości 13, 14-200 Iława, tel. 089/649 28 42.
 e-mail: przetargi@ilawa.com.pl
 www.ilawa.um.bip-wm.pl

Jednostka projektowa: **AUTORSKA PRACOWNIA ARCHITEKTURY CAD SP. Z O.O.**
 ul. Złota Wiosna 43, 04-155 Warszawa
 tel. 740 11 45 740 11 50 fax. 879 84 20
 e-mail: apecad@pro.onet.pl; www.apecad.pl

Projektanci: inż. Andrzej Bemacki 369688W1 *Bemacki*

Opracowanie inż. Bożena Baran *BB*

Rysunek: Nazwa rysunku: **BUDYNEK B**
 Numer rysunku: Ściana w osi I i ściana w osi M
11 - układ zbrojenia

Skala: 1:50 listopad 2009 / wrzesień 2010