

# P R O J E K T   W Y K O N A W C Z Y

## EKOLOGICZNEJ MINI PRYZYSTANI ŻEGLARSKIEJ WRAZ Z POMOSTEM DO CUMOWANIA NAD JEZIOREM JEZIORAK W IŁAWIE

na działkach ewidencyjnych nr 165/9; 165/10; 172/4; 172/6; 172/7; 172/13, 220 z obrębu 2 i 1 z obrębu 14

T O M   I I	A R C H I T E K T U R A
Z E S Z Y T   4	W Y P O S A Ż E N I E

**Określenie grupy, klasy i kategorii robót dla przedsięwzięcia wg Wspólnego Słownika Zamówień (CPV).**

grupa robót:	<b>45200000-9</b>	Roboty budowlane w zakresie wznoszenia kompletnych obiektów budowlanych lub ich części oraz roboty w zakresie inżynierii lądowej i wodnej
klasa robót:	<b>45242000-5</b>	Budowa infrastruktury wypoczynkowej na terenach nadwodnych
kategoria robót:	<b>45242100-6</b>	Budowa obiektów infrastruktury sportów wodnych

**Inwestor:**



**GMINA MIEJSKA IŁAWA**

ul. Niepodległości 13  
14-200 Iława  
tel. (089) 649 28 42, fax. (089) 649 26 31  
www.ilawa.pl

**Jednostka projektowania:**



**AUTORSKA PRACOWNIA ARCHITEKTURY CAD SP. Z O.O.**

ul. Zamieniecka 46, 04-158 Warszawa,  
tel.(022) 740 11 45, 740 11 50, fax.(022) 879 84 20  
e-mail : apacad@pro.onet.pl, www.apacad.pl

**Projektanci:**

arch. Krzysztof Popiński

St 56/84

**Opracowanie:**

Dorota Putkowska-Karczmarczyk

WARSZAWA, listopad 2009

P R A W A   A U T O R S K I E   Z A S T R Z E Ż O N E



**Autorska Pracownia Architektury CAD Sp. z o.o.**

---

**PROJEKT WYKONAWCZY EKOLOGICZNEJ MINI PRZYSTANI ŻEGLARSKIEJ  
WRAZ Z POMOSTEM DO CUMOWANIA NAD JEZIOREM JEZIORAK W  
IŁAWIE**

na działkach o nr ewidencyjnym 165/9; 165/10; 172/4; 172/6; 172/7; 172/13; 220 w  
obrębie 2 oraz 14 z obrębu 1

**TOM II ARCHITEKTURA  
ZESZYT 4 WYPOSAŻENIE**

**SPIS ZAWARTOŚCI:**

1. SPIS WYPOSAŻENIA
2. RYSUNKI

Numer rysunku	Tytuł	Skala
1	Wyposażenie w pomieszczeniach umywalni	1:20
2	Sufity podwieszane - dolna kondygnacja	1:100
3	Sufity podwieszane - górna kondygnacja	1:100
4	Glazura	1:50

**LISTA WYPOSAŻENIA**

**Pom.001 PRZEDSIONEK TOALETY**

	Dozownik do mydła w płynie obudowa ze stali nierdzewnej satynowej , poj. 1l	3szt.
	Pojemnik na ręczniki papierowe obudowa ze stali nierdzewnej satynowej	2szt.
	Lustro srebrne, tylna powierzchnia zabezpieczona warstwą odporną na zarysowania i korozję klejone do ściany 300X100 cm	3m <sup>2</sup>
	Kosz otwarty na zużyte ręczniki papierowe z prętów z workami jednorazowymi o poj. 47l; szer .34cm, gł. 26cm wys. 54cm	2szt

**Pom.002 TOALETA MĘSKA**

	Pojemnik na papier toaletowy obudowa ze stali nierdzewnej satynowej , na duże rolki	2szt
	Kosz na śmieci Metalowy w kolorze srebrnym, okrągły z przyciskiem pedałowym o pojemności 12l ( wys.39cm ; śr. 25cm)-	2szt

**Pom.003 WC NIEPEŁNOSPRAWNYCH**

	Dozownik do mydła w płynie obudowa ze stali nierdzewnej satynowej , poj. 1l	1szt.
	Pojemnik na ręczniki papierowe obudowa ze stali nierdzewnej satynowej ,	1szt.
	Lustro uchylne	1szt.
	Uchwyt kątowy do wc ze stali nierdzewnej	1szt.
	Uchwyt uchylny z miejscem na papier toalet. ze stali nierdzewnej	1szt.
	Uchwyt uchylny do umywalki ze stali nierdzewnej	1szt.
	Uchwyt kątowy z uchylnym siedziskiem dla niepełnosprawnych ze stali nierdzewnej	1szt.
	Kosz otwarty na zużyte ręczniki papierowe z prętów z workami jednorazowymi o poj. 47l; szer. 34cm, gł. 26cm wys. 54cm	1szt

**Pom.004 POM. OPRÓŻNIANIA TOALET CHEM.**

	Dozownik do mydła w płynie obudowa ze stali nierdzewnej satynowej , poj. 1	1szt.
	Pojemnik na ręczniki papierowe obudowa ze stali nierdzewnej satynowej ,	1szt.
	Lustro naścienne 60x60cm	1szt.
	Kosz otwarty na zużyte ręczniki papierowe z prętów z workami jednorazowymi o poj. 47l; szer .34cm, gł. 26cm wys. 54cm	1szt

**PROJEKT WYKONAWCZY EKOLOGICZNEJ MINI PRZYSTANI ŻEGLARSKIEJ  
TOM II ARCHITEKTURA  
ZESZYT 4 WYPOSAŻENIE**

**Pom.005 PRZEDSIONEK TOALETY**

	Dozownik do mydła w płynie obudowa ze stali nierdzewnej satynowej , poj. 1l	3szt.
	Pojemnik na ręczniki papierowe obudowa ze stali nierdzewnej satynowej ,	2szt.
	Lustro srebrne, tylna powierzchnia zabezpieczona warstwą odporną na zarysowania i korozję klejone do ściany 300X100 cm	3m <sup>2</sup>
	Kosz otwarty na zużyte ręczniki papierowe z prętów z workami jednorazowymi o poj. 47l; szer .34cm, gł. 26cm wys. 54cm	2szt

**Pom.006 TOALETA DAMSKA**

	Pojemnik na papier toaletowy obudowa ze stali nierdzewnej satynowej , na duże rolki wy	3szt
	Kosz na śmieci metalowy w kolorze srebrnym, okrągły z przyciskiem pedałowym o pojemności 12l ( wys.39cm ;śr. 25cm)-	3szt

**Pom.007 WC NIEPEŁNOSPRAWNYCH**

	Dozownik do mydła w płynie obudowa ze stali nierdzewnej satynowej , poj. 1l	1szt.
	Pojemnik na ręczniki papierowe obudowa ze stali nierdzewnej satynowej ,	1szt.
	Lustro uchylne	1szt.
	Uchwyt kątowy do wc ze stali nierdzewnej	1szt.
	Uchwyt uchylny z miejscem na papier toalet. ze stali nierdzewnej	1szt.
	Uchwyt uchylny do umywalki ze stali nierdzewnej	1szt.
	Uchwyt kątowy z uchylnym siedziskiem dla niepełnosprawnych ze stali nierdzewnej	1szt.
	Kosz otwarty na zużyte ręczniki papierowe z prętów z workami jednorazowymi o poj. 47l; szer. 34cm, gł. 26cm wys. 54cm	1szt

**Pom.009 UMYWALNIA MĘSKA**

	Lustro 60X60cm	2szt.
	Kosz na śmieci metalowy w kolorze srebrnym, okrągły z przyciskiem pedałowym o pojemności 12l ( wys.39cm ;śr. 25cm)-	2szt
	Zasłonka prysznicowa z drążkiem i haczykami	3kpl
	Narożnikowa półka druciana podwójna	3szt.
	Wieszak z 4 haczykami metalowy chromowany	1kpl
	Półka wisząca na ręczniki potrójna metalowa chromowana szer 40cm gł. 18cm wys. 79,5cm	1szt.

**PROJEKT WYKONAWCZY EKOLOGICZNEJ MINI PRZYSTANI ŻEGLARSKIEJ  
TOM II ARCHITEKTURA  
ZESZYT 4 WYPOSAŻENIE**

**Pom.010 UMYWALNIA DAMSKA**

	Lustro 60X60cm	2szt.
	Kosz na śmieci metalowy w kolorze srebrnym, okrągły z przyciskiem pedałowym o pojemności 12l ( wys.39cm ;śr. 25cm)-	2szt
	Zasłonka prysznicowa z drążkiem i haczykami	3kpl
	Narożnikowa półka druciana podwójna	3szt.
	Wieszak z 4 haczykami metalowy chromowany	1kpl
	Półka wisząca na ręczniki potrójna metalowa chromowana szer 40cm gł. 18cm wys. 79,5cm	1szt.
	Ławka ze stali do pomieszczeń wilgotnych bez oparcia dł. 101,5 gł. 33cm wys. 45cm	1sz.

**Pom 016 WC PRZY POK. PIERWSZEJ POMOCY**

	Dozownik do mydła w płynie obudowa ze stali nierdzewnej satynowej , poj. 1l	1szt.
	Pojemnik na ręczniki papierowe obudowa ze stali nierdzewnej satynowej ,	1szt.
	Pojemnik na papier toaletowy obudowa ze stali nierdzewnej satynowej , na duże rolki	1szt
	Lustro naścienne 60x60cm	1szt.
	Kosz otwarty na zużyte ręczniki papierowe z prętów z workami jednorazowymi o poj. 47l; szer. 34cm, gł. 26cm wys. 54cm	1szt

**Pom 017 POK. PIERWSZEJ POMOCY**

	Dozownik do mydła w płynie obudowa ze stali nierdzewnej satynowej , poj. 1l	1szt.
	Pojemnik na ręczniki papierowe obudowa ze stali nierdzewnej satynowej ,	1szt.
	Kosz na śmieci metalowy w kolorze srebrnym, okrągły z przyciskiem pedałowym o pojemności 12l ( wys.39cm ;śr. 25cm)-	1szt.
	Lustro naścienne 60x60cm	1szt.
	Leżanka 90x 190cm	1szt
	Szafka na lekarstwa 80x50x180cm Metalowa z drzwiami szklanymi zamykana na klucz	1szt
	Biurko lekarskie z kontenerem 120x70cm	1szt
	Krzesło lekarskie obrotowe z regulacją wysokości pokrycie zmywalne	1szt
	Parawan 100x180cm	1szt.
	Wieszak ubraniowy metalowy, wolnostojący	1szt.
	Zestaw pierwszej pomocy ( przenośny) zgodny z norma DIN 13157	1szt

**PROJEKT WYKONAWCZY EKOLOGICZNEJ MINI PRZYSTANI ŻEGLARSKIEJ  
TOM II ARCHITEKTURA  
ZESZYT 4 WYPOSAŻENIE**

**018 POM. PRZEPIEREK**

Pralka automatyczna na żetony	3szt.
Pralko suszarka na żetony	1szt
Suszarka sufitowa do bielizny 6prętów dł. 190cm	2szt.
Suszarka rozkładana balkonowa dł.166cm szer 53cm	1szt
Plastikowy kosz na pranie 40x 60cm	3szt
Dozownik do mydła w płynie obudowa ze stali nierdzewnej satynowej , poj. 1l	1szt.
Pojemnik na ręczniki papierowe obudowa ze stali nierdzewnej satynowej ,	1szt.
Kosz otwarty na zużyte ręczniki papierowe z prętów z workami jednorazowymi o poj. 47l; szer. 34cm, gł. 26cm wys. 54cm	1szt

**Pom.102 KORYTARZ**

Szafa szer.45cm gł.50cm wys.180cm z 4 półkami z płyty wiórowej laminowanej w kolorze drewna egzotycznego zamykana na zamek	2szt.
--	-------

**Pom.103 i 119 WC NIEPEŁNOSPRAWNYCH**

Dozownik do mydła w płynie obudowa ze stali nierdzewnej satynowej , poj. 1l	2zt.
Pojemnik na ręczniki papierowe obudowa ze stali nierdzewnej satynowej ,	2szt.
Lustro uchylne	2szt.
Uchwyt kątowy do wc ze stali nierdzewnej	2szt.
Uchwyt uchylny z miejscem na papier toalet. ze stali nierdzewnej	2szt.
Uchwyt uchylny do umywalki ze stali nierdzewnej	2szt.
Kosz otwarty na zużyte ręczniki papierowe z z workami jednorazowymi o poj. 47l; szer. 34cm, gł. 26cm wys. 54cm	2szt

**Pom.104 WC I Pom 114 WC**

Dozownik do mydła w płynie obudowa ze stali nierdzewnej satynowej , poj. 1l	2zt.
Pojemnik na ręczniki papierowe obudowa ze stali nierdzewnej satynowej ,	2szt.
Pojemnik na papier toaletowy obudowa ze stali nierdzewnej satynowej , na duże rolki	2szt.
Lustro 60x60cm	2szt.
Kosz otwarty na zużyte ręczniki papierowe z prętów z workami jednorazowymi o poj. 47l; szer. 34cm, gł. 26cm wys. 54cm	2szt

**PROJEKT WYKONAWCZY EKOLOGICZNEJ MINI PRZYSTANI ŻEGLARSKIEJ  
TOM II ARCHITEKTURA  
ZESZYT 4 WYPOSAŻENIE**

**Pom.105 POKÓJ BIUROWY**

	<p>Biurko 140x70 cm</p> <p>Blat z płyty wiórowej laminowanej w kolorze drewna egzotycznego , krawędzie płyty wykończone okleiną w kolorze blatu ; stelaż o konstrukcji stalowej samonośnej składający się z zespawanych ze sobą elementów nóg stanowiących bok biurka i skręconych z dwoma wspornikami podblatowymi; noga w kształcie litery C, całość konstrukcji w kolorze grafitowym; dodatkowe wyposażenie wspornik pod komputer, poziomy kanał kablowy, osłony boczne pionowe</p>	2szt
	<p>Krzesło obrotowe</p> <p>Stelaż wykonany z czarnego tworzywa sztucznego, z regulacją wysokości siedziska, pochylecia i wysokości oparcia, z podłokietnikami, tapicerka w kolorze szarym.</p>	2szt
	<p>Krzesło</p> <p>Stelaż metalowy w kolorze grafitowym, siedzenie i oparcie z giętej sklejki lakierowanej w kolorze drewna egzotycznego.</p>	4szt
	<p>Szafa wys.185cm składająca się z 2 segmentów (dł.80cm/ gł.60cm.) z płyty wiórowej laminowanej w kolorze drewna egzotycznego ,boki i półki w kolorze szarym, I-segment z drzwiczkami i półkami otwartymi; II-segment z szafą ubraniową)</p>	1szt
	<p>Kosz na śmieci</p> <p>Metalowy w kolorze srebrnym, okrągły z przyciskiem pedałowym o pojemności 12l ( wys.39cm ;śr. 25cm)-</p>	2szt
	<p>Telefon /fax</p>	1szt.
	<p>Rdiatelefon – zestaw z anteną ,ładowarka i akumulatorem</p>	1kpl.
	<p>Monitor LCD min. 15cali + komputer + klawiatura + mysz -wybór inwestorski</p> <p>Np.:</p> <p>Procesor Intel Core, System operacyjny Windows Vista Pamięć operacyjna 512MB, Dysk twardy HDD 160GB, Napęd optyczny DVD-RW+/DLx5,16x Karta grafiki Intel GMA 950 128MB, Karta dźwiękowa 8 kanałowa</p>	1 kpl.
	<p>Radio</p>	1szt
	<p>Rolety na okna zwijane ręcznie 90x160 cm</p>	2szt
	<p>Roleta na drzwi zwijana ręcznie 90 x 200cm</p>	1szt

**PROJEKT WYKONAWCZY EKOLOGICZNEJ MINI PRZYSTANI ŻEGLARSKIEJ  
TOM II ARCHITEKTURA  
ZESZYT 4 WYPOSAŻENIE**

**Pom.106 SALA WYKŁADOWA**

Stół konferencyjny (180x70x74cm) Blat z płyty wiórowej pokrytej obustronnie laminatem gr. 25mm w kolorze ciemnego drewna, krawędzie płyty wykończone okleiną w kolorze blatu ; stelaż o konstrukcji stalowej samonośnej całość konstrukcji w kolorze Ral 9006	2kpl
Krzesła Stelaż metalowy w kolorze aluminium, siedzenie i oparcie z giętej sklejki lakierowanej w kolorze naturalnym –	30zt
Kosz na śmieci Metalowy w kolorze srebrnym, okrągły z przyciskiem pedałowym o pojemności 12l ( wys.39cm ;śr. 25cm)-	2szt
Stół do projektora z regulacją wysokości	1szt
Ekran ścienna-sufitowy do wyświetlania filmów i slajdów 180x135cm	1szt
Tablica suchościernalna , magnetyczna 120 x 90cm	1szt
Telewizor plazmowy 40" rozdzielczość 1920x1080 z uchwytem do powieszenia na ścianie wybór inwesorski	1kpl.
Projektor rozdzielczość 1024x768 wybór inwesorski	1szt.
Gablora informacyjna jednoskrzydłowa 120cm x 90cm , rama aluminiowa, wewnątrz płyta korkowa	4szt
Rolety na okna zwijane ręcznie 90x160 cm	4szt
Roleta na drzwi zwijana ręcznie 90 x 200cm	1szt

**Pom.107 PRZEDSIONEK**

Szafa 235x50x180cm + nadstawka wys 60cm z płyty wiórowej laminowanej w kolorze ciemnego drewna, składa się z trzech części 2 części z półkami jedna z drążkiem do wieszania)	1szt.
--	-------

**Pom.108 POKÓJ GOŚCINNY**

Łóżko 100X200cm Boki z płyty wiórowej laminowanej w kolorze ciemnego drewna	2szt.
Nocna szafka 40x40x45cm z płyty wiórowej laminowanej w kolorze ciemnego drewna	2szt
Stolik 80x80x75cm Nogi stołu metalowe w kolorze aluminium, blat i konstrukcja podblatem z płyty pokrytej okleiną w kolorze ciemnego drewna	1szt
Krzesła Stelaż metalowy w kolorze aluminium, siedzenie i oparcie z giętej sklejki lakierowanej w kolorze ciemnego drewna	3szt

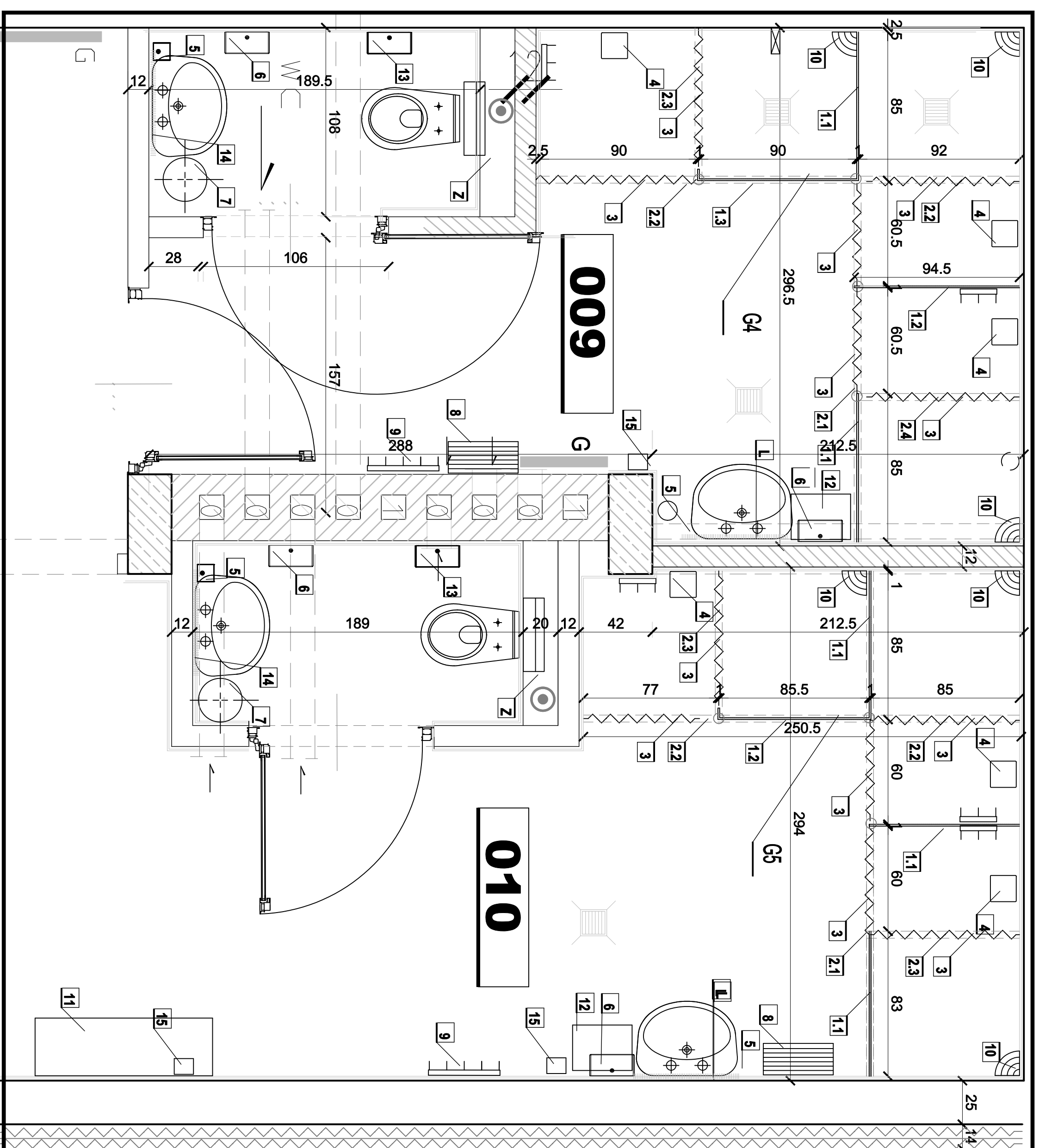


**PROJEKT WYKONAWCZY EKOLOGICZNEJ MINI PRYZYSTANI ŻEGLARSKIEJ  
TOM II ARCHITEKTURA  
ZESZYT 4 WYPOSAŻENIE**

	Kosz na śmieci metalowy w kolorze srebrnym, okrągły z przyciskiem pedałowym o pojemności 12l ( wys.39cm ;śr. 25cm)-	1szt
	Radio	1szt
	półka wisząca z płyty wiórowej laminowanej w kolorze ciemnego drewna szer. 130 cm; gł. 25cm ; wys.30cm	1szt
	Rolety na okna zwijane ręcznie 120x160 cm	1szt
	Roleta na drzwi zwijana ręcznie 90 x 200cm	1szt

**Pom.109 TOALETA**

	Dozownik do mydła w płynie	1szt
	Wieszak na ręczniki kąpielowe podwójny metalowy w kolorze srebrnym satynowym	1szt
	Wieszak z dwoma haczykami metalowy w kolorze srebrnym satynowym	1sztt.
	Uchwyt do papieru z klapką metalowy w kolorze srebrnym satynowym	1szt.
	Lustro 60x60cm	1szt.
	Półka pod lustro szklana z elementami metalowymi w kolorze srebrnym satynowym	1szt.
	Kosz na śmieci Metalowy w kolorze srebrnym, okrągły z przyciskiem pedałowym o pojemności 12l ( wys.39cm ;śr. 25cm)-	1szt



**LEGENDA:**

- 009**
- G4** - ścianka gipszotowa z płyt HPL gr 10mm w kolorze Ral1034 wysokości 205cm ,prześwit od posadzki 15cm
    - 11 - ścianka dl. 85cm - 2szt
    - 12 - ścianka dl. 92cm - 1szt
    - 13 - ścianka czółowa dl. 90cm - 1szt
    - 21 - profil górny dl. 302cm - w tym prowadnice zasłon dl. 63,5cm
    - 22 - profil górny dl. 274cm - w tym prowadnice zasłon dl. 92cm i 90cm
    - 23 - profil górny dl. 92cm z prowadnicą
    - 24 - profil górny dl. 85cm z prowadnicą
    - 3 - zasłonka przyszlucowa - 3szt
    - 4 - czasowy licznik monetowy - 3szt
    - 5 - dozownik do mydła w pianie obudowa ze stali nierdzewnej satynowej- 2szt
    - 6 - pojemnik na ręczniki papierowe obudowa ze stali nierdz. satynowej- 2szt
    - 7 - kosz na śmieci poj.12l metalowy w kolorze srebrnym- 1szt
    - 8 - półka na ręczniki w kolorze stali nierdzewnej satynowej-1szt
    - 9 - wieszak na ręczniki z 5 haczykami ze stali nierdz. satynowej - 1szt
    - 10 - półka narożnikowa druciana w kolorze j.w. - 3szt
    - 12 - kosz na zużyte ręczniki papierowe z pierków ze stali nierdz. satynowej- 1szt
    - 13 - pojemnik na papier toaletowy obudowa ze stali nierdz. satynowej- 1szt
    - 14 - lustro nasłone 60x80cm- 1szt
    - 15 - suszarka do włosów typu"stion"- 1szt
    - L - lustro klejone do ściany
    - Z - zabudowa do sufitu
- 010**
- G5** - ścianka gipszotowa z płyt HPL gr 10mm w kolorze Ral1034 wysokości 205cm ,prześwit od posadzki 15cm
    - 11 - ścianka dl. 85cm - 3szt
    - 12 - ścianka czółowa dl. 85,5cm - 1szt
    - 21 - profil górny dl. 295cm - w tym prowadnice zasłon dl. 82cm i 82,5cm
    - 22 - profil górny dl. 250,5cm - w tym prowadnice zasłon dl. 85cm i 77cm
    - 23 - profil górny dl. 85cm z prowadnicą
    - 3 - zasłonka przyszlucowa - 3szt
    - 4 - czasowy licznik monetowy - 3szt
    - 5 - dozownik do mydła w pianie obudowa ze stali nierdzewnej satynowej- 2szt
    - 6 - pojemnik na ręczniki papierowe obudowa ze stali nierdz. satynowej- 2szt
    - 7 - kosz na śmieci poj.12l metalowy w kolorze srebrnym- 1szt
    - 8 - półka na ręczniki w kolorze stali nierdzewnej satynowej-1szt
    - 9 - wieszak na ręczniki z 5 haczykami ze stali nierdz. satynowej - 1szt
    - 10 - półka narożnikowa druciana w kolorze j.w. - 3szt
    - 11 - hawka ze stali do pom. wilgotnych 101,5x33x45cm - 1szt
    - 12 - kosz na zużyte ręczniki papierowe z pierków ze stali nierdz. satynowej- 1szt
    - 13 - pojemnik na papier toaletowy obudowa ze stali nierdz. satynowej- 1szt
    - 14 - lustro nasłone 60x80cm- 1szt
    - 15 - suszarka do włosów typu"stion"- 1szt
    - L - lustro klejone do ściany
    - Z - zabudowa do sufitu

**WYKONCZENIE ŚCIANI I PODŁOG**

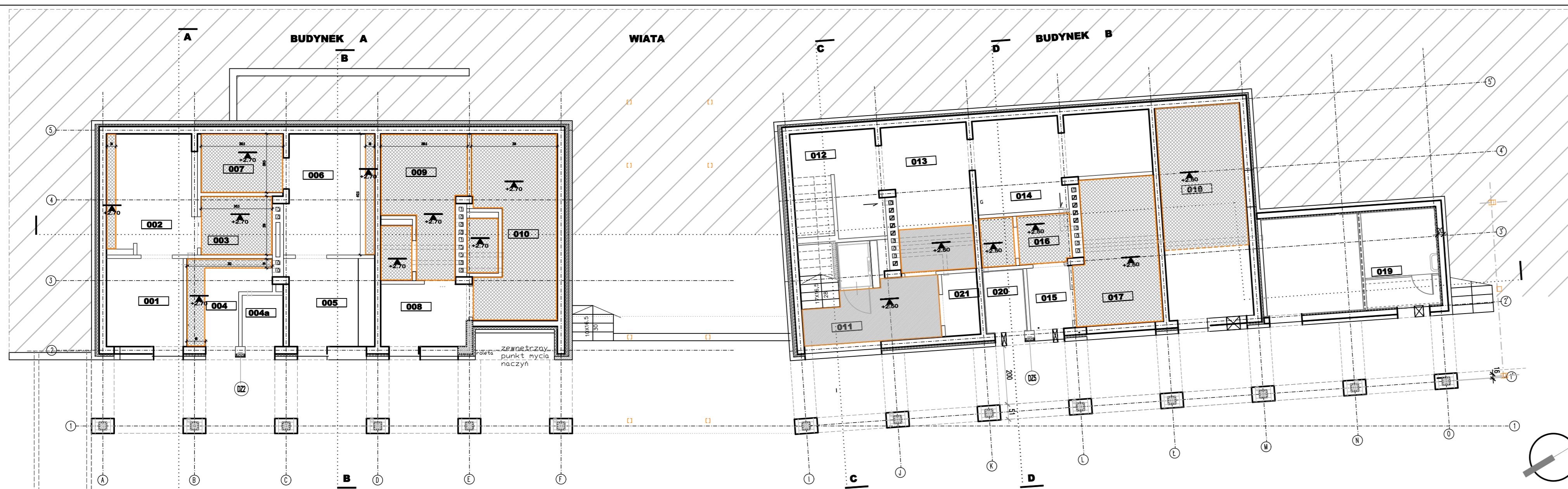
w pom. 008, 009, 010 posadzka z terakoty klasy B poślizgowości dla bosoj stopy , płytki 10x10 cm w kolorze szarym podobnym do Ral 7040 . W obrębie natrysków płytki 10x 10cm w kolorze białym ułożone ze spadkiem do kratek z wykorzystaniem płytek kształtowanych ze spadkiem Fuji w kolorze jasno szarym.

Ściany w pom. natrysków 009 i 010 płytki 20x20 kolor szary podobny do Ral 7040 - fuji jasno szare.





W pom wac przy natryskach ściany w kolorze szarym z passami w kolorze pomarańczowym i zielonym wg. rys gładziury

W pom 008 –przedsiónek płytki 20 x20cm w kolorze szarym .

<p><b>PROJEKT WYKONWCZY</b>  <b>ekologicznej mini przystani żeglarskiej</b>  <b>wraz z pomostem do cumowania</b>  <b>nad Jeziorem Jeziorak w Rawie</b>  <small>ul. Żelazna 13, 14-200 Iwona, tel. 08848 28 42</small></p>	
<p><b>TOM II</b>  <b>ARCHITECTURA</b></p>	
<p><b>zespół 4</b>      <b>wyposażenie</b></p>	
<p><b>Projektant:</b>      arch. Krzysztof Fijałkowski      S15864</p>	
<p><b>Opiniodawca:</b>      Dorota Piskorska-Kaczmarek</p>	
<p><b>Wykonawca:</b>      Nazwa projektu:      Wyposażenie w pom. umywalki</p>	
<p><b>Skala:</b>      1:20      <b>Historia zmian:</b> 2010</p>	



UWAGA: oświetlenie wg projektu elektrycznego

-  dolna rzędna określa poziom spodu sufitu podwieszanego
-  sufit z wodoodpornej podwójnej płyty gipsowo-kartonowej malowanej na kolor biały
-  sufit z płyty gipsowo-kartonowej malowanej na kolor biały
-  pionowa boczna obudowa sufitu z płyty jak sufit

**BUDYNEK A  
WĘZEL HIGIENICZNO-SANITARNY**

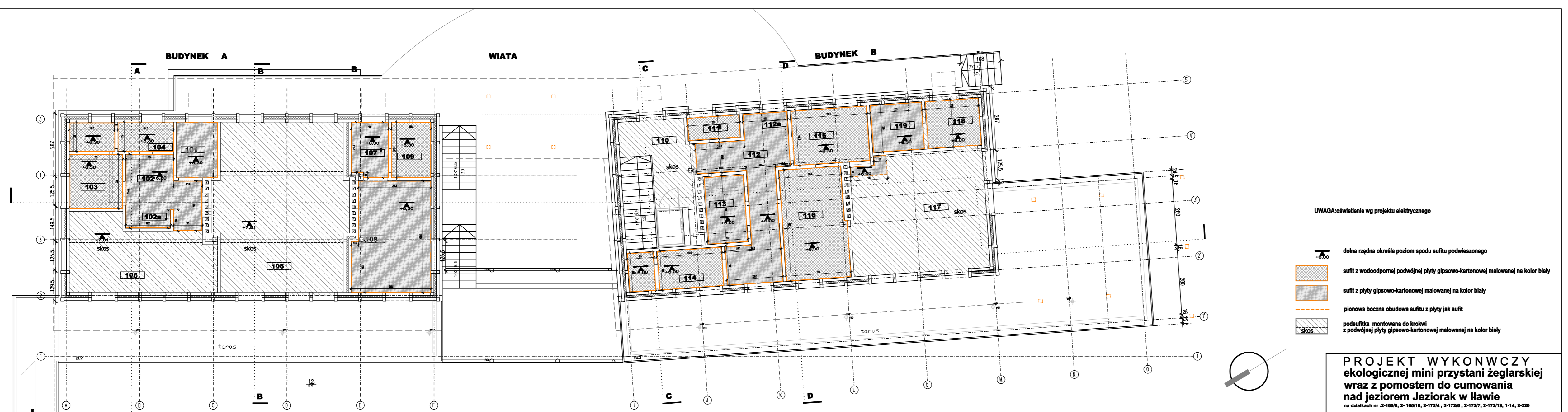
001	przedsiónek toalety męskiej	gres	7.86 m <sup>2</sup>
002	toaleta męska	gres	12.18 m <sup>2</sup>
003	toaleta niepełnosprawnych	gres	4.87 m <sup>2</sup>
004	pom.opróżn. toalet chem	gres	6.60 m <sup>2</sup>
004a	pom.porzdkowe	gres	2.44 m <sup>2</sup>
005	przedsiónek toalety damskiej	gres	8.90 m <sup>2</sup>
006	toaleta damska	gres	12.40 m <sup>2</sup>
007	toaleta niepełnosprawnych	gres	5.62 m <sup>2</sup>
008	przedsiónek umywalni	gres	6.21 m <sup>2</sup>
009	umywalnia męska	gres	13.39 m <sup>2</sup>
010	umywalnia damska	gres	18.77 m <sup>2</sup>

**BUDYNEK B  
ZAPLECZE GOSPODARCZE**

011	przedsiónek	gres	9.56 m <sup>2</sup>
012	magazyn	gres	10.47 m <sup>2</sup>
013	magazyn	gres	13.89 m <sup>2</sup>
014	magazyn	gres	16.02 m <sup>2</sup>
015	przedsiónek pok.pierwszej pomocy	gres	3.06 m <sup>2</sup>
016	wc pok. pierwszej pomocy	terakota	5.13 m <sup>2</sup>
017	pokoj pierwszej pomocy	gres	13.67 m <sup>2</sup>
018	pom. przepieriek	gres	21.01 m <sup>2</sup>
019	pom. techn.	gres	20.21 m <sup>2</sup>
020	śmietnik	gres	2.96 m <sup>2</sup>
021	pomieszczenie porządkowe	gres	2.55 m <sup>2</sup>

**PROJEKT WYKONWCZY  
ekologicznej mini przystani żeglarskiej  
wraz z pomostem do cumowania  
nad jeziorem Jeziorak w Iławie**  
na działkach nr :2-165/9; 2-165/10; 2-172/4 ; 2-172/8 ; 2-172/7; 2-172/13; 1-14; 2-220

<b>TOM II</b>	ARCHITEKTURA
<b>zeszyt 4</b>	wyposażenie
<b>Inwestor:</b>	GMINA MIEJSKA IŁAWA ul. Niepodległości 13, 14-200 Iława, tel. 089/649 28 42, e-mail: przelargi@ilawa.com.pl www.ilawa-um.bip-wm.pl
<b>Jednostka projektowa:</b>	AUTORSKA PRACOWNIA ARCHITEKTURY CAD SP. Z O.O. ul. Zamieniecka 46, 04-158 Warszawa tel. 740 11 45, 740 11 50, fax: 879 84 20, e-mail: apacad@pro.onet.pl; www.apacad.pl
<b>Projektanci:</b>	arch. Krzysztof Popiński St 56/84
<b>Opracowanie</b>	Dorota Putkowska-Karcmarczyk
<b>Rysunek:</b> Numer rysunku:	Nazwa rysunku:  <b>2</b> sufity podwieszane dolnej kondygnacji
<b>Skala:</b>	1:100 listopad 2009/wrzesień 2010



- UWAGA: oświetlenie wg projektu elektrycznego**
- dolna rzędna określa poziom spodu sufitu podwieszanego
  - sufit z wodoodpornej podwójnej płyty gipsowo-kartonowej malowanej na kolor biały
  - sufit z płyty gipsowo-kartonowej malowanej na kolor biały
  - pionowa boczna obudowa sufitu z płyty jak sufit
  - podsufitka montowana do krokwi z podwójnej płyty gipsowo-kartonowej malowanej na kolor biały

**BUDYNEK A  
ZESPÓŁ POMIESZCZEŃ CAŁOROCZNYCH**

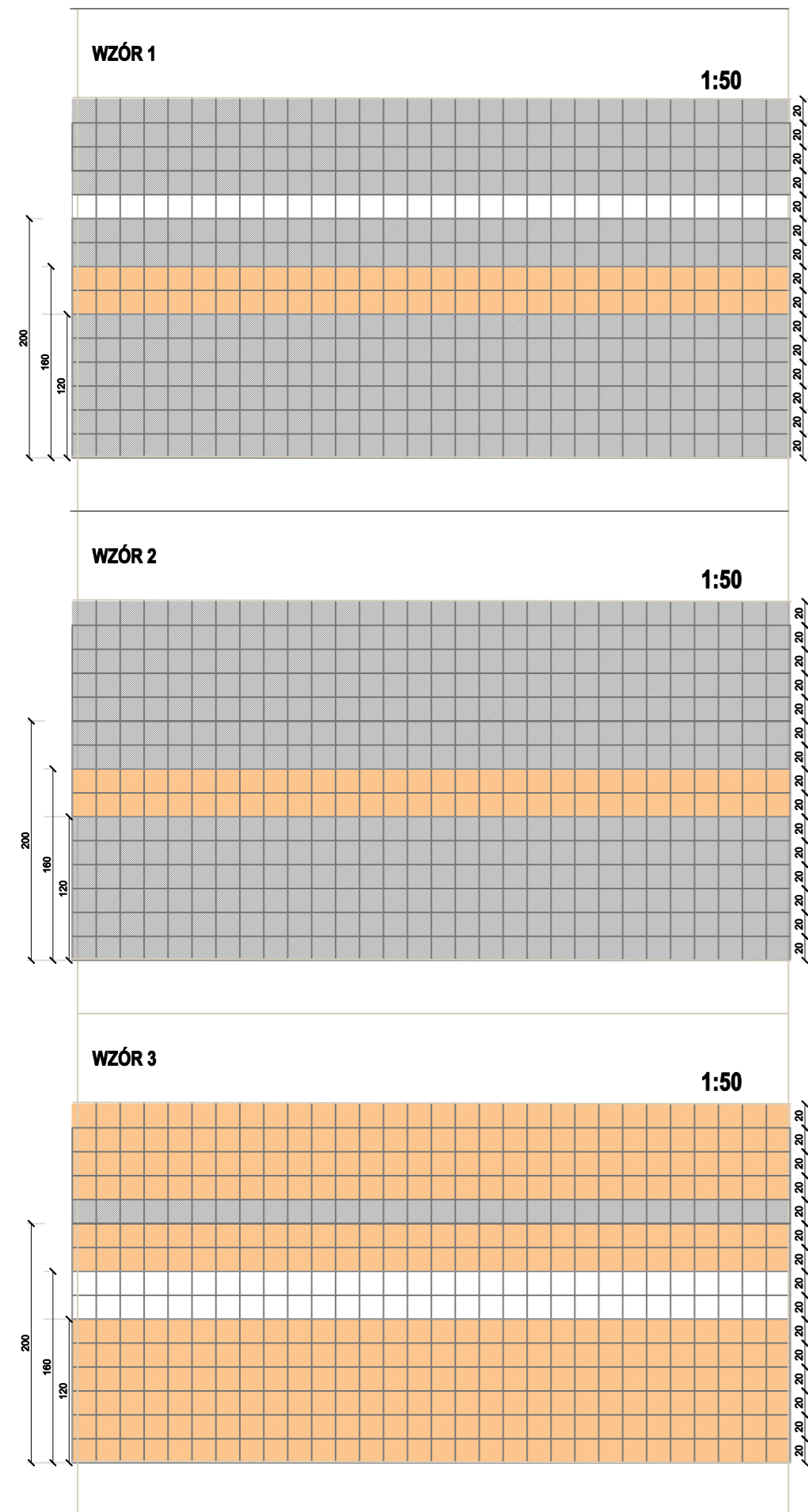
101	przedsiónek	gres	4.13 m <sup>2</sup>
102	korytarz	gres	7.41 m <sup>2</sup>
102a	schowek porządkowy	gres	1.49 m <sup>2</sup>
103	wc niepełnosprawnych	terakota	5.28 m <sup>2</sup>
104	wc	terakota	5.51 m <sup>2</sup>
105	pokój biurowy	panele drewniane	17.98 m <sup>2</sup>
106	sala wykładowa	panele drewniane	39.25 m <sup>2</sup>
107	przedsiónek	gres	4.63 m <sup>2</sup>
108	pokój gościnny	panele drewniane	15.85 m <sup>2</sup>
109	toaleta	terakota	3.66 m <sup>2</sup>

**BUDYNEK B**

	schody	gres	5.84 m <sup>2</sup>
110	przedsiónek	gres	8.63 m <sup>2</sup>
111	śmietnik	gres	1.81 m <sup>2</sup>
112	korytarz	gres	13.18 m <sup>2</sup>
112a	m-ce na napoje	gres	2.16 m <sup>2</sup>
113	mag. podręczny	gres	4.99 m <sup>2</sup>
114	sztnia i wc person.	terakota	6.70 m <sup>2</sup>
115	zmywalnia	gres	7.75 m <sup>2</sup>
116	przygotowalnia	gres	12.93 m <sup>2</sup>
117	sala konsumpcyjna	panele drewniane	28.83 m <sup>2</sup>
118	przedsiónek	gres	4.95 m <sup>2</sup>
119	wc	terakota	4.31 m <sup>2</sup>

**PROJEKT WYKONWCZY  
ekologicznej mini przystani żeglarskiej  
wraz z pomostem do cumowania  
nad jeziorem Jeziorak w Iławie**  
na działkach nr :2-165/9; 2-165/10; 2-172/4 ; 2-172/8 ; 2-172/7; 2-172/13; 1-14; 2-220

<b>TOM II</b>	ARCHITEKTURA
<b>zeszyt 4</b>	wyposażenie
<b>Inwestor:</b>	GMINA MIEJSKA IŁAWA ul. Niepodległości 13, 14-200 Iława, tel. 089/649 28 42, e-mail: przetargi@ilawa.com.pl www.ilawa-um.bip-wm.pl
<b>Jednostka projektowa:</b>	AUTORSKA PRACOWNIA ARCHITEKTURY CAD SP. Z O.O. ul. Zamieniecka 46, 04-158 Warszawa tel. 740 11 45, 740 11 50, fax: 879 84 20, e-mail: apacad@pro.onet.pl; www.apacad.pl
<b>Projektanci:</b>	arch. Krzysztof Popiński St 56/84
<b>Opracowanie</b>	Dorota Putkowska-Karczmarczyk
<b>Rysunek:</b> Numer rysunku:	Nazwa rysunku: <b>3</b> sufity podwieszane gómej kondygnacji
<b>Skala:</b>	1:100 listopad 2009/wrzesień 2010



- PŁYTKI ŚCIENNE 20X20CM  
SZKLIWIONE W KOLORZE SZARYM  
podobny do Ral 7040
  - PŁYTKI ŚCIENNE 20X20CM  
SZKLIWIONE W KOLORZE POMARAŃCZOWYM  
podobny do Ral 1034
  - PŁYTKI ŚCIENNE 20X20CM  
SZKLIWIONE W KOLORZE BIAŁYM
- FUGA W KOLORZE JASNO SZARYM

**DYSPOZYCJA KOLORYSTYCZNA ŚCIAN Z GLAZURĄ:**

- WZÓR 1- pom.003  
- pom.007  
- pom.009 bez wc  
- pom.010 bez wc

NA PODŁODZE PŁYTKI W KOLORZE SZARYM BIAŁYM W OBRĘBIE NATRYSKÓW  
- format i klasa określone a opisie PW tom II zeszyt1

- WZÓR 2- pom.001  
- pom.002  
- pom.005  
- pom.006  
- pom.008  
- pom.115  
- pom.118

NA PODŁODZE PŁYTKI W KOLORZE SZARYM  
- format i klasa określone a opisie PW tom II zeszyt1

- WZÓR 3- wc pom.009  
- wc pom.010  
- pom.016

- WZÓR 4- płytki w kolorze szarym  
- pom.004  
- pom.004a  
- pom.020  
- pom.021

- WZÓR 5- płytki w kolorze pomarańczowym  
- pom.015  
- pom.016

**PROJEKT WYKONWCZY**  
**ekologicznej mini przystani żeglarskiej**  
**wraz z pomostem do cumowania**  
**nad jeziorem Jeziorak w Iławie**  
na działkach nr :2-165/9; 2-169/10; 2-172/4 ; 2-172/6 ; 2-172/7; 2-172/13; 1-14; 2-220

<b>TOM II</b>	<b>ARCHITEKTURA</b>
<b>zeszyt 4</b>	<b>wyposażenie</b>
<b>Investor:</b>	<b>GMINA MIEJSKA IŁAWA</b> ul. Niepodległości 13, 14-200 Iława, tel. 089/649 28 42, e-mail: przelargi@ilawa.com.pl www.ilawa-um.bip-wm.pl
<b>Jednostka projektowa:</b>	<b>AUTORSKA PRACOWNIA ARCHITEKTURY CAD SP. Z O.O.</b> ul. Zamieniecka 46, 04-158 Warszawa tel. 740 11 45, 740 11 50, fax. 879 84 20, e-mail: apacad@pro.onet.pl; www.apacad.pl
<b>Projektanci:</b>	arch. Krzysztof Popiński St 56/84
<b>Opracowanie</b>	Dorota Putkowska-Karczmarczyk
<b>Rysunek:</b>	Nazwa rysunku:
Numer rysunku:	glazura
<b>4</b>	
Skala: 1:50	listopad 2009/wrzesień 2010