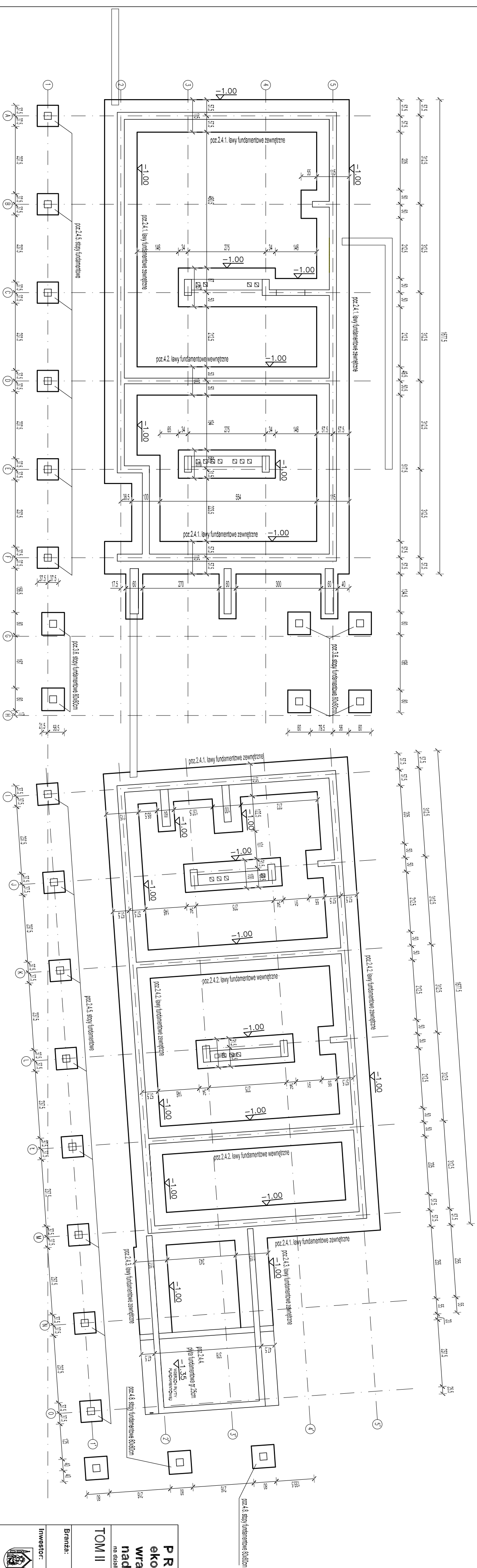


# RZUT FUNDAMENTÓW /1:100/

BUDYNEK A

BUDYNEK B



±0.00 = 100.50m n.p.m

## PROJEKT BUDOWLANY ekologicznej mini przystani zegarskiej wraz z pomostem do cumowania nad jeziorom Jeziorak w Iławie

na oddzielnych nr.: 2-1759; 2-1760; 2-1724; 2-1725; 2-1727; 2-1720; 1-144; 2-220

**TOM II**  
PROJEKT ARCHITEKTONICZNO - BUDOWLANY

**BRANŻA:** KONSTRUKCJA

**INWESTOR:** GMINA MIEJSKA IŁAWA  
ul. Niepodległości 13, 14-200 Iława, tel. 089/649 28 42,  
e-mail: prdeleg@ilawa.com.pl  
www.ilawa-um.bip-wm.pl

**Jednostka projektowa:** AUTORSKA PRACOWNIA ARCHITEKTURY CAD SP. Z O.O.  
ul. Zamieniecka 48, 04-158 Warszawa  
tel. 740 11 45, 740 11 50, fax. 879 84 20  
e-mail: apacad@pro.onet.pl, www.apacad.pl

**Projektanci:** Inż. Andrzej Bernacki 369/89/WI

**Główny projektant:** arch.KrzysztofPopiński S156/64

**Opracowanie:** Inż. Bożena Baran

**Sprawdzający:** Inż. Andrzej Kopytek 536/89/WI

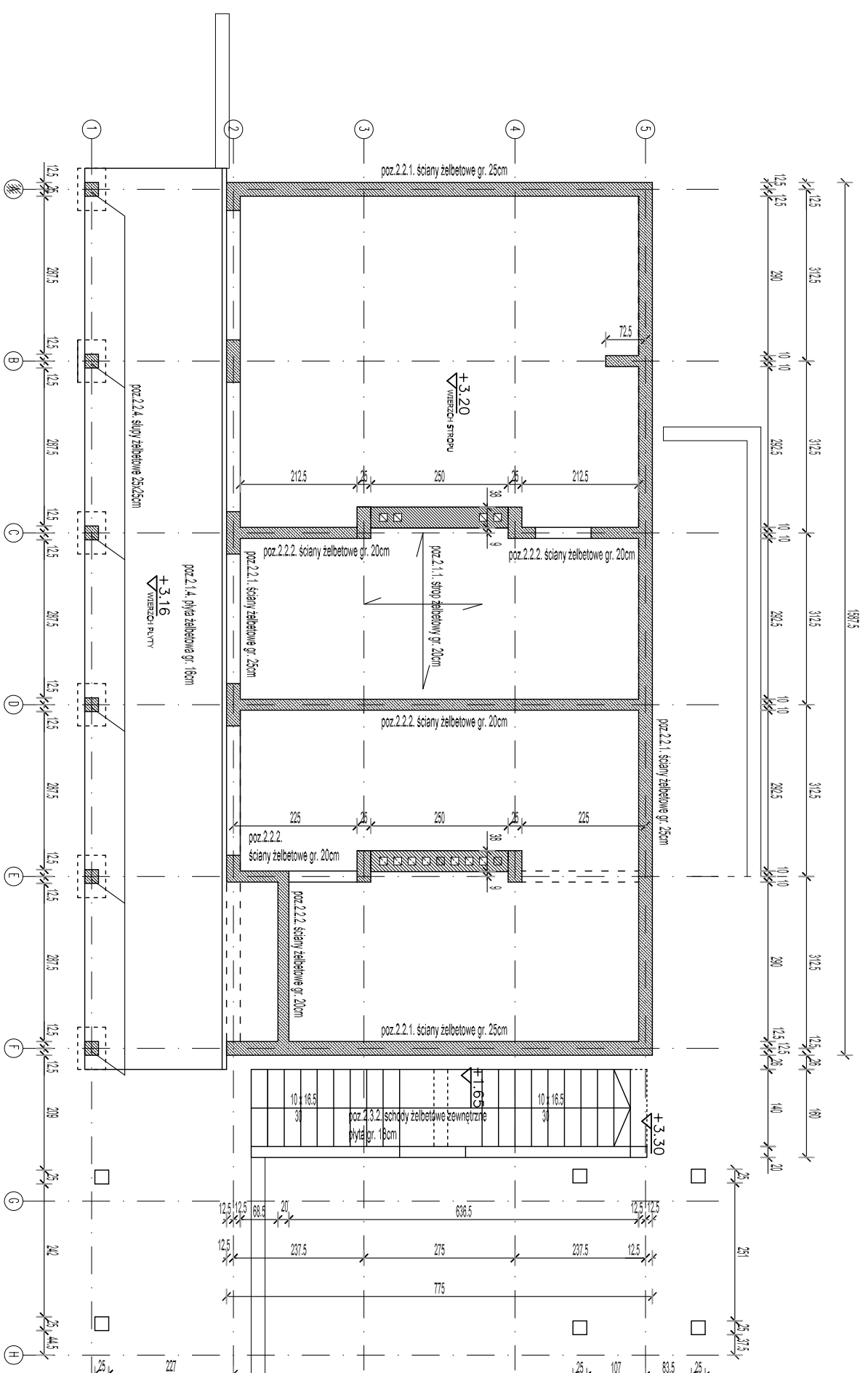
**Rysownik:** Nazwa rysunku:

**K1**  
RZUT LAW FUNDAMENTOWYCH

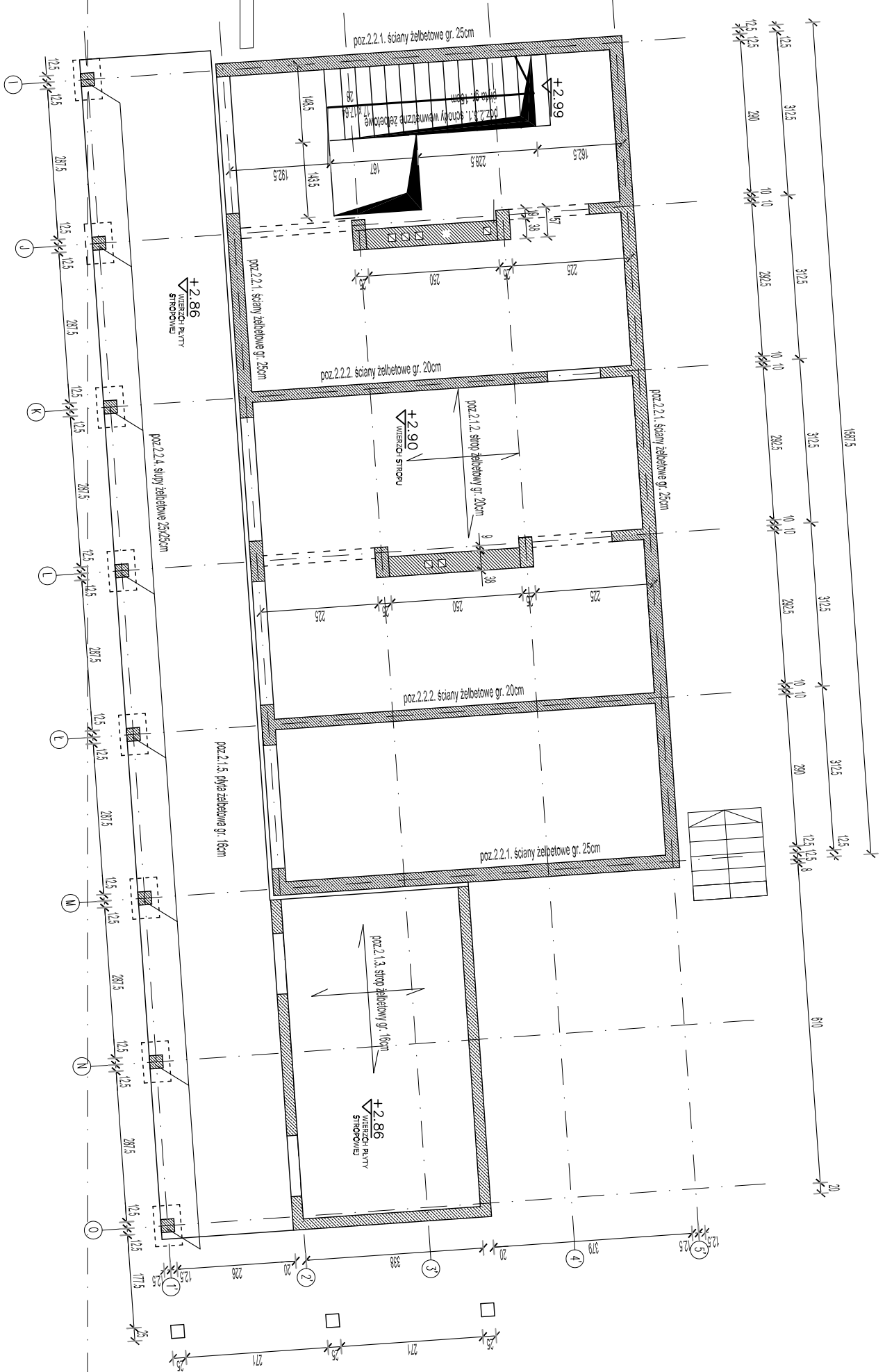
Skala: 1:100 listopad 2009

# RZUT STROPÓW /1:100/

BUDYNEK A



BUDYNEK B



±0.00 = 100.50m n.p.m

**PROJEKT BUDOWLANY**  
**ekologicznej mini przystani żeglarskiej**  
**wraz z pomostem do cumowania**  
**nad jeziorom Jeziorak w Iławie**  
nr dekretów nr.: 2458/9; 2458/10; 2472/4; 2472/6; 2472/7; 2472/8; 144; 2420

**TOM II**  
**PROJEKT**  
**ARCHITEKTONICZNO - BUDOWLANY**

**Bransza:**  
**KONSTRUKCJA**

**Investor:**  
**GNINA MIEJSKA IŁAWA**  
 ul. Niepodległości 13, 14-200 Iława, tel. 089/649 28 42,  
 e-mail: [przetarg@ilawa.com.pl](mailto:przetarg@ilawa.com.pl)  
[www.ilawa.um.lip.wm.pl](http://www.ilawa.um.lip.wm.pl)

**Jednostka projektowa: AUTORSKA PRACOWNIA ARCHITEKTURY CAD SP Z O.O.**  
 ul. Zamieniecka 46, 04-156 Warszawa  
 tel. 740 11 45, 740 11 50, fax. 879 84 20,  
 e-mail: [apacad@pro.onet.pl](mailto:apacad@pro.onet.pl); [www.apacad.pl](http://www.apacad.pl)

**Projektanci:**  
 Inż. Andrzej Bernacki 369/89/WI

**Główny projektant:**  
 arch.KrzysztofPopiński S156/84

**Opracowanie**  
 Inż. Bożena Baran

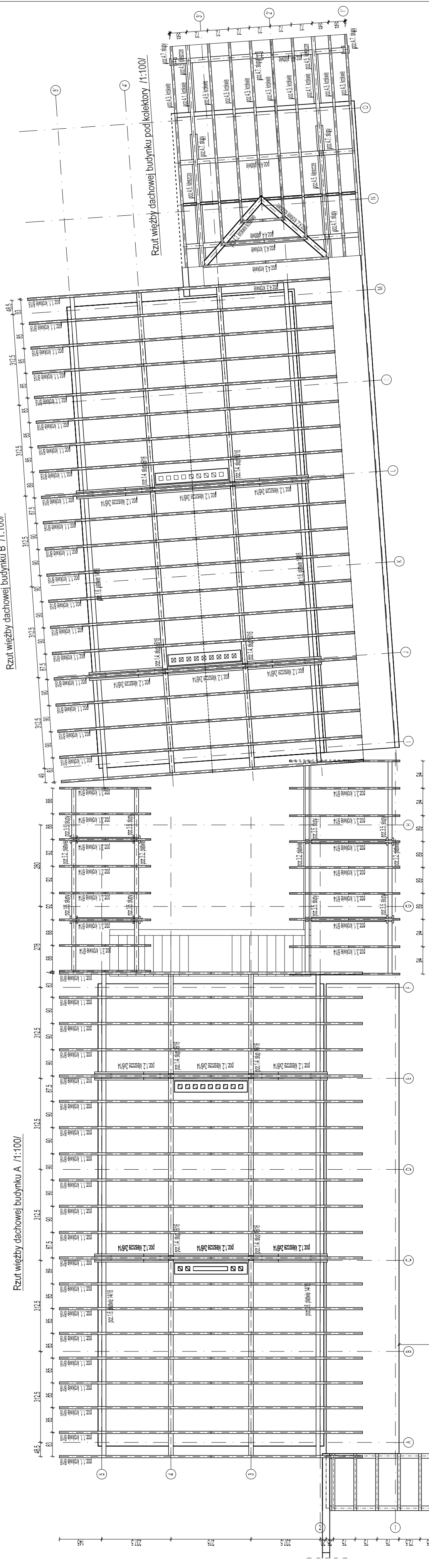
**Sprawdzający:**  
 Inż. Andrzej Korytek 538/89/WI

**Rysunki:**  
 Nazwa rysunku:

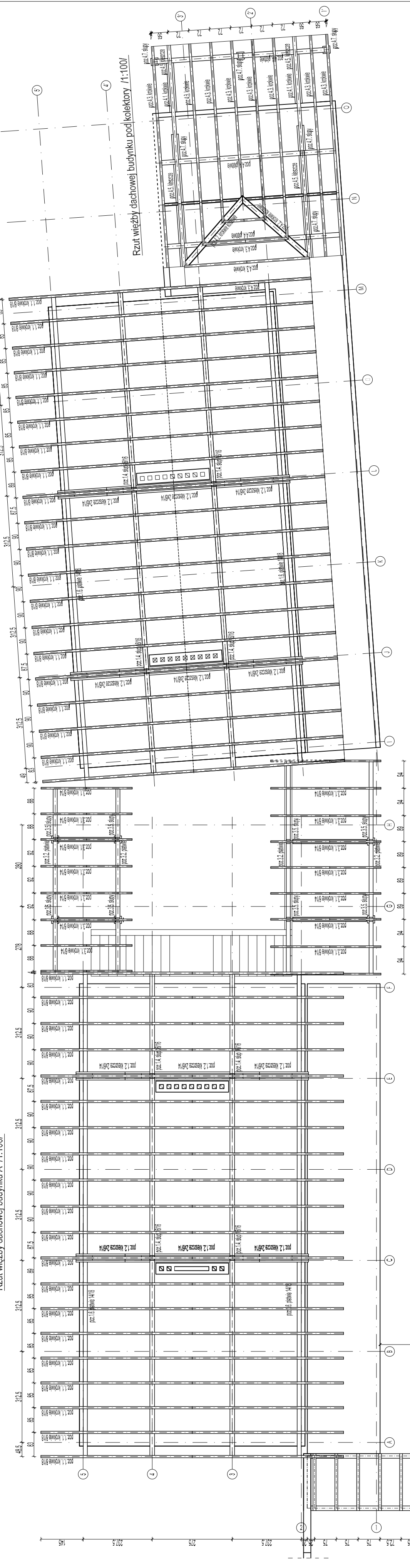
**K2**  
 KONSTRUKCJA STROPÓW

**Skala:** 1:100 **Historiad** 2009

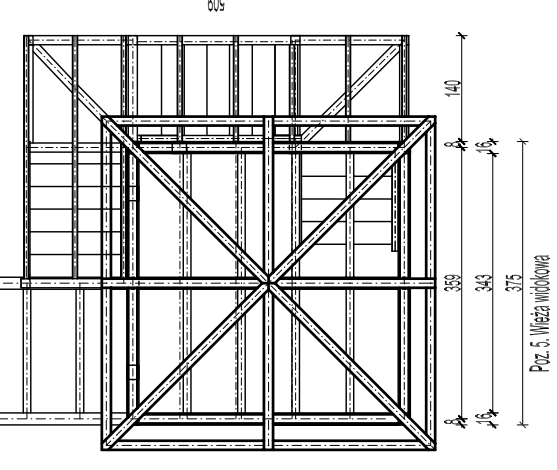
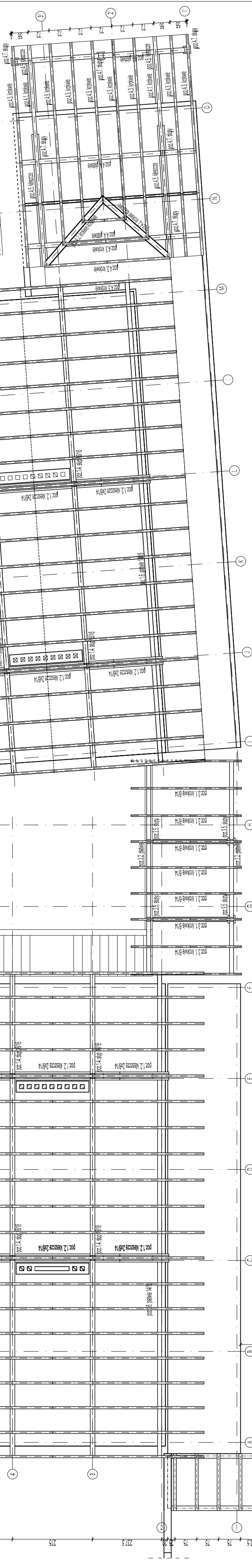
Rzut więźby dachowej budynku B /1:100/



Rzut więźby dachowej budynku A /1:100/



Rzut więźby dachowej budynku pod kolektory /1:100/



C27  
 GL28h  
 GL28h

KLASA DREWNA  
 KLASA DREWNA KLEJONEGO DLA PŁAWI  
 W GŁÓWNYCH BUDYNKACH  
 ORAZ DLA BELEK GŁÓWNYCH POMOSTU

USYTUOWANIE WSZEKICH OTWORÓW W DACHU  
 ROZPATRYWAĆ ŁĄCZNIE Z RYSUNKAMI ARCHITEKTURY I INSTALCJI

±0.00 = 100.50m n.p.m

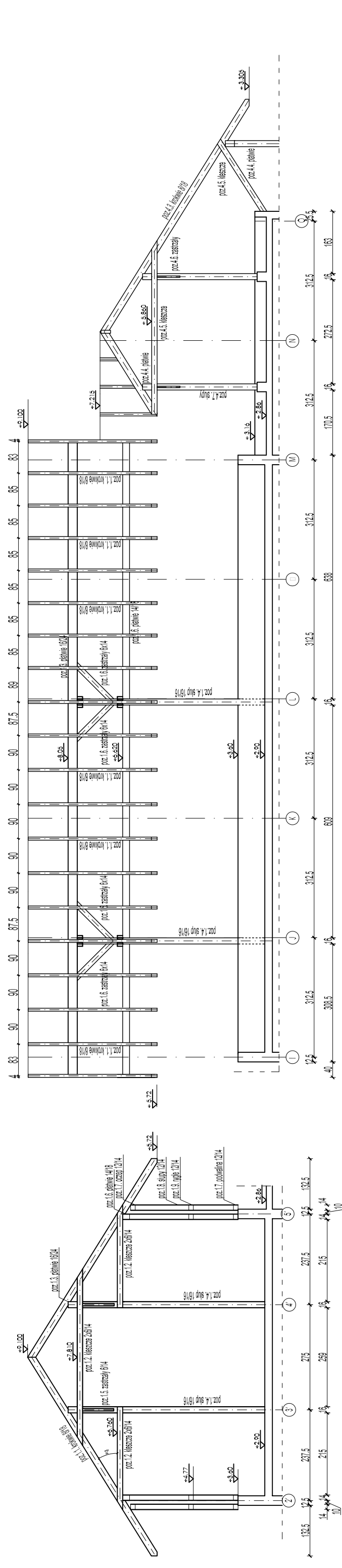
<b>PROJEKT BUDOWLANY</b> ekologicznej mini przystani żeglarskiej wraz z pomostem do cumowania nad jeziorem Jeziorak w Iławie	
na działkach nr: 2-1659/0, 2-1724/1, 2-1726/2, 2-1727/1, 2-1728/1, 2-1729/1, 2-1730/1, 2-1731/1, 2-1732/1, 2-1733/1, 2-1734/1, 2-1735/1, 2-1736/1, 2-1737/1, 2-1738/1, 2-1739/1, 2-1740/1, 2-1741/1, 2-1742/1, 2-1743/1, 2-1744/1, 2-1745/1, 2-1746/1, 2-1747/1, 2-1748/1, 2-1749/1, 2-1750/1, 2-1751/1, 2-1752/1, 2-1753/1, 2-1754/1, 2-1755/1, 2-1756/1, 2-1757/1, 2-1758/1, 2-1759/1, 2-1760/1, 2-1761/1, 2-1762/1, 2-1763/1, 2-1764/1, 2-1765/1, 2-1766/1, 2-1767/1, 2-1768/1, 2-1769/1, 2-1770/1, 2-1771/1, 2-1772/1, 2-1773/1, 2-1774/1, 2-1775/1, 2-1776/1, 2-1777/1, 2-1778/1, 2-1779/1, 2-1780/1, 2-1781/1, 2-1782/1, 2-1783/1, 2-1784/1, 2-1785/1, 2-1786/1, 2-1787/1, 2-1788/1, 2-1789/1, 2-1790/1, 2-1791/1, 2-1792/1, 2-1793/1, 2-1794/1, 2-1795/1, 2-1796/1, 2-1797/1, 2-1798/1, 2-1799/1, 2-1800/1, 2-1801/1, 2-1802/1, 2-1803/1, 2-1804/1, 2-1805/1, 2-1806/1, 2-1807/1, 2-1808/1, 2-1809/1, 2-1810/1, 2-1811/1, 2-1812/1, 2-1813/1, 2-1814/1, 2-1815/1, 2-1816/1, 2-1817/1, 2-1818/1, 2-1819/1, 2-1820/1, 2-1821/1, 2-1822/1, 2-1823/1, 2-1824/1, 2-1825/1, 2-1826/1, 2-1827/1, 2-1828/1, 2-1829/1, 2-1830/1, 2-1831/1, 2-1832/1, 2-1833/1, 2-1834/1, 2-1835/1, 2-1836/1, 2-1837/1, 2-1838/1, 2-1839/1, 2-1840/1, 2-1841/1, 2-1842/1, 2-1843/1, 2-1844/1, 2-1845/1, 2-1846/1, 2-1847/1, 2-1848/1, 2-1849/1, 2-1850/1, 2-1851/1, 2-1852/1, 2-1853/1, 2-1854/1, 2-1855/1, 2-1856/1, 2-1857/1, 2-1858/1, 2-1859/1, 2-1860/1, 2-1861/1, 2-1862/1, 2-1863/1, 2-1864/1, 2-1865/1, 2-1866/1, 2-1867/1, 2-1868/1, 2-1869/1, 2-1870/1, 2-1871/1, 2-1872/1, 2-1873/1, 2-1874/1, 2-1875/1, 2-1876/1, 2-1877/1, 2-1878/1, 2-1879/1, 2-1880/1, 2-1881/1, 2-1882/1, 2-1883/1, 2-1884/1, 2-1885/1, 2-1886/1, 2-1887/1, 2-1888/1, 2-1889/1, 2-1890/1, 2-1891/1, 2-1892/1, 2-1893/1, 2-1894/1, 2-1895/1, 2-1896/1, 2-1897/1, 2-1898/1, 2-1899/1, 2-1900/1, 2-1901/1, 2-1902/1, 2-1903/1, 2-1904/1, 2-1905/1, 2-1906/1, 2-1907/1, 2-1908/1, 2-1909/1, 2-1910/1, 2-1911/1, 2-1912/1, 2-1913/1, 2-1914/1, 2-1915/1, 2-1916/1, 2-1917/1, 2-1918/1, 2-1919/1, 2-1920/1, 2-1921/1, 2-1922/1, 2-1923/1, 2-1924/1, 2-1925/1, 2-1926/1, 2-1927/1, 2-1928/1, 2-1929/1, 2-1930/1, 2-1931/1, 2-1932/1, 2-1933/1, 2-1934/1, 2-1935/1, 2-1936/1, 2-1937/1, 2-1938/1, 2-1939/1, 2-1940/1, 2-1941/1, 2-1942/1, 2-1943/1, 2-1944/1, 2-1945/1, 2-1946/1, 2-1947/1, 2-1948/1, 2-1949/1, 2-1950/1, 2-1951/1, 2-1952/1, 2-1953/1, 2-1954/1, 2-1955/1, 2-1956/1, 2-1957/1, 2-1958/1, 2-1959/1, 2-1960/1, 2-1961/1, 2-1962/1, 2-1963/1, 2-1964/1, 2-1965/1, 2-1966/1, 2-1967/1, 2-1968/1, 2-1969/1, 2-1970/1, 2-1971/1, 2-1972/1, 2-1973/1, 2-1974/1, 2-1975/1, 2-1976/1, 2-1977/1, 2-1978/1, 2-1979/1, 2-1980/1, 2-1981/1, 2-1982/1, 2-1983/1, 2-1984/1, 2-1985/1, 2-1986/1, 2-1987/1, 2-1988/1, 2-1989/1, 2-1990/1, 2-1991/1, 2-1992/1, 2-1993/1, 2-1994/1, 2-1995/1, 2-1996/1, 2-1997/1, 2-1998/1, 2-1999/1, 2-2000/1, 2-2001/1, 2-2002/1, 2-2003/1, 2-2004/1, 2-2005/1, 2-2006/1, 2-2007/1, 2-2008/1, 2-2009/1, 2-2010/1, 2-2011/1, 2-2012/1, 2-2013/1, 2-2014/1, 2-2015/1, 2-2016/1, 2-2017/1, 2-2018/1, 2-2019/1, 2-2020/1, 2-2021/1, 2-2022/1, 2-2023/1, 2-2024/1, 2-2025/1, 2-2026/1, 2-2027/1, 2-2028/1, 2-2029/1, 2-2030/1, 2-2031/1, 2-2032/1, 2-2033/1, 2-2034/1, 2-2035/1, 2-2036/1, 2-2037/1, 2-2038/1, 2-2039/1, 2-2040/1, 2-2041/1, 2-2042/1, 2-2043/1, 2-2044/1, 2-2045/1, 2-2046/1, 2-2047/1, 2-2048/1, 2-2049/1, 2-2050/1, 2-2051/1, 2-2052/1, 2-2053/1, 2-2054/1, 2-2055/1, 2-2056/1, 2-2057/1, 2-2058/1, 2-2059/1, 2-2060/1, 2-2061/1, 2-2062/1, 2-2063/1, 2-2064/1, 2-2065/1, 2-2066/1, 2-2067/1, 2-2068/1, 2-2069/1, 2-2070/1, 2-2071/1, 2-2072/1, 2-2073/1, 2-2074/1, 2-2075/1, 2-2076/1, 2-2077/1, 2-2078/1, 2-2079/1, 2-2080/1, 2-2081/1, 2-2082/1, 2-2083/1, 2-2084/1, 2-2085/1, 2-2086/1, 2-2087/1, 2-2088/1, 2-2089/1, 2-2090/1, 2-2091/1, 2-2092/1, 2-2093/1, 2-2094/1, 2-2095/1, 2-2096/1, 2-2097/1, 2-2098/1, 2-2099/1, 2-2100/1, 2-2101/1, 2-2102/1, 2-2103/1, 2-2104/1, 2-2105/1, 2-2106/1, 2-2107/1, 2-2108/1, 2-2109/1, 2-2110/1, 2-2111/1, 2-2112/1, 2-2113/1, 2-2114/1, 2-2115/1, 2-2116/1, 2-2117/1, 2-2118/1, 2-2119/1, 2-2120/1, 2-2121/1, 2-2122/1, 2-2123/1, 2-2124/1, 2-2125/1, 2-2126/1, 2-2127/1, 2-2128/1, 2-2129/1, 2-2130/1, 2-2131/1, 2-2132/1, 2-2133/1, 2-2134/1, 2-2135/1, 2-2136/1, 2-2137/1, 2-2138/1, 2-2139/1, 2-2140/1, 2-2141/1, 2-2142/1, 2-2143/1, 2-2144/1, 2-2145/1, 2-2146/1, 2-2147/1, 2-2148/1, 2-2149/1, 2-2150/1, 2-2151/1, 2-2152/1, 2-2153/1, 2-2154/1, 2-2155/1, 2-2156/1, 2-2157/1, 2-2158/1, 2-2159/1, 2-2160/1, 2-2161/1, 2-2162/1, 2-2163/1, 2-2164/1, 2-2165/1, 2-2166/1, 2-2167/1, 2-2168/1, 2-2169/1, 2-2170/1, 2-2171/1, 2-2172/1, 2-2173/1, 2-2174/1, 2-2175/1, 2-2176/1, 2-2177/1, 2-2178/1, 2-2179/1, 2-2180/1, 2-2181/1, 2-2182/1, 2-2183/1, 2-2184/1, 2-2185/1, 2-2186/1, 2-2187/1, 2-2188/1, 2-2189/1, 2-2190/1, 2-2191/1, 2-2192/1, 2-2193/1, 2-2194/1, 2-2195/1, 2-2196/1, 2-2197/1, 2-2198/1, 2-2199/1, 2-2200/1, 2-2201/1, 2-2202/1, 2-2203/1, 2-2204/1, 2-2205/1, 2-2206/1, 2-2207/1, 2-2208/1, 2-2209/1, 2-2210/1, 2-2211/1, 2-2212/1, 2-2213/1, 2-2214/1, 2-2215/1, 2-2216/1, 2-2217/1, 2-2218/1, 2-2219/1, 2-2220/1, 2-2221/1, 2-2222/1, 2-2223/1, 2-2224/1, 2-2225/1, 2-2226/1, 2-2227/1, 2-2228/1, 2-2229/1, 2-2230/1, 2-2231/1, 2-2232/1, 2-2233/1, 2-2234/1, 2-2235/1, 2-2236/1, 2-2237/1, 2-2238/1, 2-2239/1, 2-2240/1, 2-2241/1, 2-2242/1, 2-2243/1, 2-2244/1, 2-2245/1, 2-2246/1, 2-2247/1, 2-2248/1, 2-2249/1, 2-2250/1, 2-2251/1, 2-2252/1, 2-2253/1, 2-2254/1, 2-2255/1, 2-2256/1, 2-2257/1, 2-2258/1, 2-2259/1, 2-2260/1, 2-2261/1, 2-2262/1, 2-2263/1, 2-2264/1, 2-2265/1, 2-2266/1, 2-2267/1, 2-2268/1, 2-2269/1, 2-2270/1, 2-2271/1, 2-2272/1	

Przekrój poprzeczny i podłużny przez więźbę dachową budynku B oraz przekrój poprzeczny przez więźbę dachu pod kolektory /1:100/

Przekrój poprzeczny przez konstrukcję drewnianą budynku B /1:100/

Przekrój podłużny przez więźbę dachową budynku B /1:100/

Przekrój poprzeczny przez więźbę dachową dachu pod kolektory /1:100/

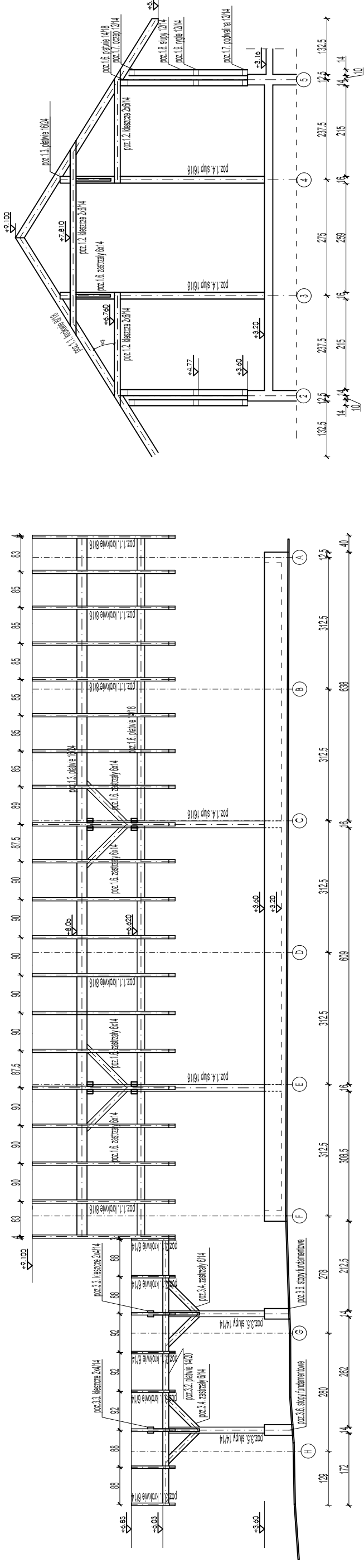


KLASA DREWNA C27  
 KLASA DREWNA KLEJONEGO DLA PŁAWI  
 W GŁÓWNYCH BUDYNKACH GL28h  
 USYTUOWANIE WSZEKICH OTWORÓW W DACHU  
 ROZPATRYWAĆ ŁĄCZNIE Z RYSUNKAMI ARCHITEKTURY I INSTALCJI

±0.00 = 100.50m n.p.m

Przekrój poprzeczny i podłużny przez więźbę dachową budynku A oraz przekrój podłużny przez więźbę daszku przy osi 5 /1:100/

Przekrój poprzeczny przez konstrukcję drewnianą budynku A /1:100/



<b>PROJEKT BUDOWLANY</b> ekologicznej mini przystani żeglarskiej wraz z pomostem do cumowania nad jeziorem Jeziorak w Iławie na działkach nr.: 2-165/10; 2-172/4; 2-172/6; 2-172/7; 2-172/13; 1-14; 2-220	
<b>TOM II</b>	<b>PROJEKT ARCHITEKTONICZNO - BUDOWLANY</b>
<b>Branża:</b>	<b>KONSTRUKCJA</b>
<b>Inwestor:</b>	<b>GINA MIEJSKA IŁAWA</b> ul. Niepodległości 13, 14-200 Iława, tel. 089/649 28 42, e-mail: <a href="mailto:przetargi@ilawa.com.pl">przetargi@ilawa.com.pl</a> <a href="http://www.ilawa.um.bip-wm.pl">www.ilawa.um.bip-wm.pl</a>
<b>Jednostka projektowa:</b>	<b>AUTORSKA PRACOWNIA ARCHITEKTURY CAD SP. Z O.O.</b> ul. Zamieniecka 46, 04-158 Warszawa tel. 740 11 45, 740 11 50, fax. 879 84 20, e-mail: <a href="mailto:apacad@pro.onet.pl">apacad@pro.onet.pl</a> , <a href="http://www.apacad.pl">www.apacad.pl</a>
<b>Projektanci:</b>	inż. Andrzej Benecki 368/88/WI
<b>Główny projektant:</b>	arch. Krzysztof Popiński S16/84
<b>Opracowanie</b>	inż. Barbara Zубkiewicz
<b>Sprawdzający:</b>	inż. Andrzej Kopytek 536/69/WI
<b>Rysunek:</b>	Nazwa rysunku: Przekroje poprzeczne i podłużne więzób dachowych
<b>K4</b>	
<b>Skala:</b>	1:100 listopad 2009