

**BUDYNEK A
WĘZEL HIGIENICZNO-SANITARNY**

001	przedśonek toalety męskiej	gres	7,86	m ²
002	toaleta męska	gres	12,18	m ²
003	toaleta niepełnosprawnych	gres	4,87	m ²
004	pom. opł. un. toalet chem	gres	6,60	m ²
004a	pom. pozadłukowe	gres	2,44	m ²
005	przedśonek toalety damskiej	gres	8,90	m ²
006	toaleta damska	gres	12,40	m ²
007	toaleta niepełnosprawnych	gres	5,62	m ²
008	przedśonek umywalki	gres	6,21	m ²
009	umywalka męska	gres	13,39	m ²
010	umywalka damska	gres	18,77	m ²

LEGENDA:

- grawitacyjny wywiew powietrza w ilości 50m³/h
- mechaniczny wywiew powietrza w ilości 100m³/h
- wentylator nawiewny WN-1 typu REW200 (240m³/h) ze sterowan. 'kiasp' zamykaj. c. i. 'saluzjow'
- Transfer powietrza wentylacyjnego (240m³/h) przez kratkę transferową ścienną lub drzwiową
- przewód wentylacyjny (wg proj. architektury) zakończony kratką 'saluzjow'

**BUDYNEK B
ZAPLECZE GOSPODARCZE**

011	przedśonek	gres	9,56	m ²
012	magazyn	gres	10,47	m ²
013	magazyn	gres	13,89	m ²
014	magazyn	gres	16,02	m ²
015	przedśonek pok. plewnej pomocy	gres	3,06	m ²
016	wc. pok. plewnej pomocy	terakota	5,13	m ²
017	pokój plewnej pomocy	gres	13,67	m ²
018	pom. przełęk	gres	21,01	m ²
019	pom. techn.		20,21	m ²
020	timielnik		2,96	m ²
021	pomieszczenie porządkowe		2,55	m ²

**PROJEKT BUDOWLANY
ekologicznej mini przystani żeglarskiej
wraz z pomostem do cumowania
nad jeziorem Jeziorak w Iławie**
na działkach nr : 2-165/9; 2-166/10; 2-172/4 ; 2-172/6 ; 2-172/7; 2-172/13; 1-14; 2-220

TOM II **PROJEKT
ARCHITEKTONICZNO - BUDOWLANY**

Branża: **INSTALACJE SANITARNE**

Inwestor: **GMINA MIEJSKA IŁAWA**
ul. Niepodległości 13, 14-200 Iława, tel. 089/649 28 42,
e-mail: przetargi@ilawa.com.pl
www.ilawa-um.bip-wm.pl

Jednostka projektowa: **AUTORSKA PRACOWNIA ARCHITEKTURY CAD SP. Z O.O.**
ul. Zamieniecka 46, 04-158 Warszawa
tel. 740 11 45, 740 11 50, fax. 879 84 20,
e-mail: apacad@pro.onet.pl; www.apacad.pl

Projektanci: mgr inż. Marek Roszkowski Wa 263/01

mgr inż. Leszek Wołski (opracowanie)

Główny projektant: arch. Krzysztof Popiński ST56/84

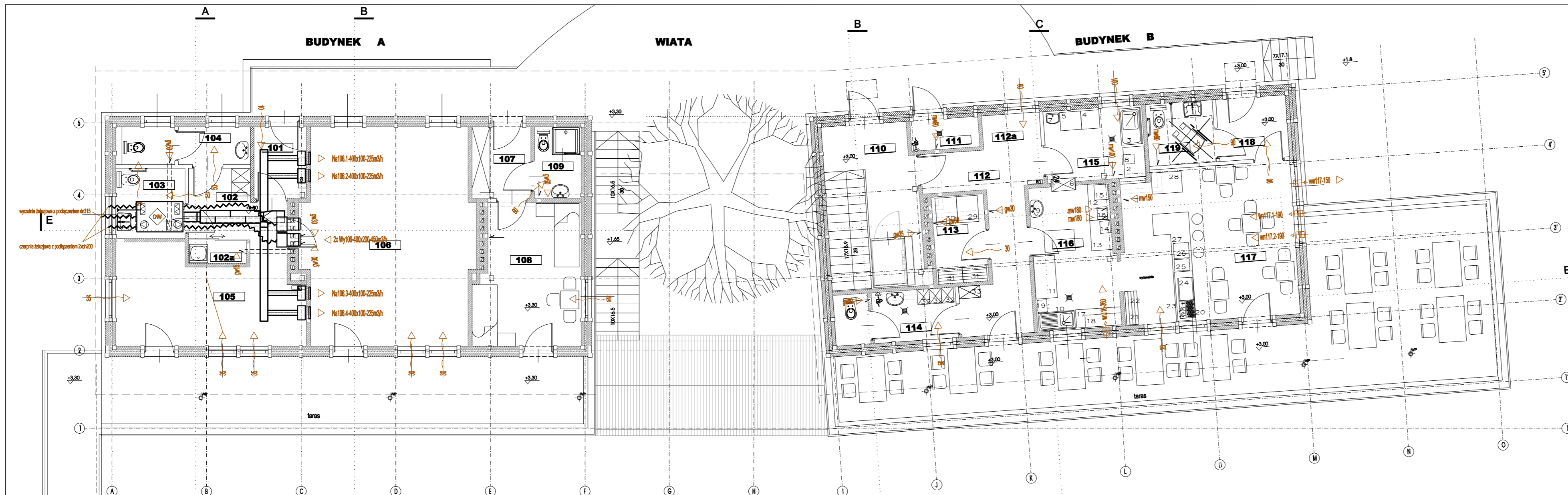
Opracowanie

Sprawdzający: mgr inż. Tomasz Nowak MAZ/0026/POOS/04

Rysunek: Nazwa rysunku:
Numer rysunku:

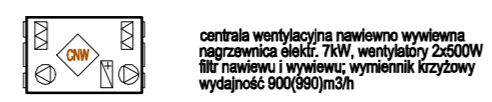
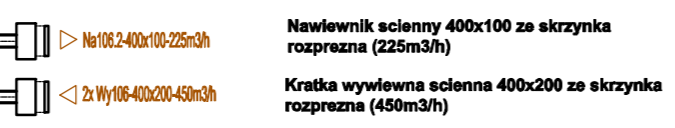
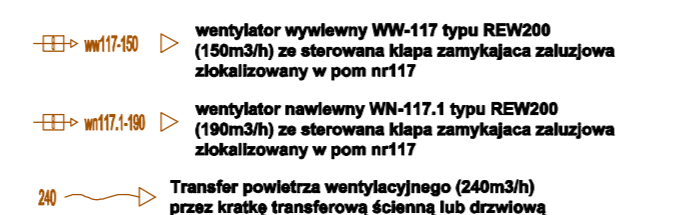
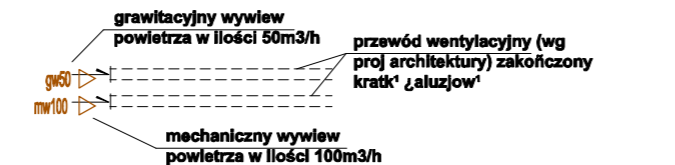
B1 Wentylacja
Rzut dolnej kondygnacji

Skala: 1:100 listopad 2009



**BUDYNEK A
ZESPÓŁ POMIESZCZEŃ CAŁOROCZNYCH**

101	przedśonek	gres	4,13	m ²
102	korytarz	gres	7,41	m ²
102a	schowek pozadziowy	gres	1,49	m ²
103	wc niepełnosprawnych	terakota	5,28	m ²
104	wc niepełnosprawnych	terakota	5,51	m ²
105	pokój biurowy	panele drewniane	17,98	m ²
106	sala wykładowa	panele drewniane	39,25	m ²
107	przedśonek	gres	4,63	m ²
108	pokój gościnny	panele drewniane	15,85	m ²
109	wc	terakota	3,66	m ²



Uwaga! odpływ kondensatu nad zlew w pomieszczeniu 102a

**BUDYNEK B
TAWERNA**

	schody	5,84	m ²
110	przedśonek	8,63	m ²
111	dmiełnik	1,81	m ²
112	korytarz	13,18	m ²
112a	m-ce na napoje	2,16	m ²
113	mag. podręczny	4,99	m ²
114	sztućnia i wc person.	6,70	m ²
115	zmywalnia	7,75	m ²
116	przygotowania	12,93	m ²
117	sala konsumpcyjna	28,83	m ²
118	przedśonek	4,95	m ²
119	wc	4,31	m ²

**PROJEKT BUDOWLANY
ekologicznej mini przystani żeglarskiej
wraz z pomostem do cumowania
nad jeziorem Jeziorak w Iławie**
na działkach nr : 2-165/9; 2-168/10; 2-172/4 ; 2-172/6 ; 2-172/7; 2-172/13; 1-14; 2-220

**TOM II PROJEKT
ARCHITEKTONICZNO - BUDOWLANY**

Branża: INSTALACJE SANITARNE

Inwestor: GMINA MIEJSKA IŁAWA
ul. Niepodległości 13, 14-200 Iława, tel. 089/649 28 42,
e-mail: przetargi@ilawa.com.pl
www.ilawa-um.bip-wm.pl

Jednostka projektowa: AUTORSKA PRACOWNIA ARCHITEKTURY CAD SP. Z O.O.
ul. Zamienińska 46, 04-158 Warszawa
tel. 740 11 45, 740 11 50, fax. 879 84 20,
e-mail: apacad@pro.onet.pl; www.apacad.pl

Projektanci: mgr inż. Marek Roszkowski Wa 263/01
mgr inż. Leszek Wołki (opracowanie)

Główny projektant: arch. Krzysztof Popiński St56/84

Opracowanie

Sprawdzający: mgr inż. Tomasz Nowak MAZ/0026/POOS/04

Rysunek: Numer rysunku: Nazwa rysunku:

B2 Wentylacja
Rzut górnej kondygnacji

Skala: 1:100 listopad 2009

- — — instalacja centralnego ogrzewania (długość pod sufitem / przewód zasilający / powrotny)
- — — instalacja centralnego ogrzewania (długość w podłożu / przewód zasilający / powrotny)
- — — oznaczenie sprężarki płytowego (wysokość 500 mm, długość: 1400mm)
- — — oznaczenie pomieszczenia (numer pomieszczenia - 118, temperatura powietrza wewn. t=5°C, strąy ciepła - 450W)

118	5°C	450W
45°C		
450W		



**BUDYNEK A
ZESPÓŁ POMIESZCZEŃ CALOROCZNYCH**

101	prezysionek	grzes	3.50 m ²
102	korytarz	grzes	18.71 m ²
103	wc. niepehfosprownych	terakota	5.03 m ²
104	wc. niepehfosprownych	terakota	5.03 m ²
105	pokoi biurowy	panele drewniane	19.95 m ²
106	sala wkładowa	panele drewniane	40.31 m ²
107	prezysionek	grzes	4.03 m ²
108	pokoi mieszkalny	panele drewniane	15.37 m ²
109	wc	terakota	3.66 m ²

**BUDYNEK B
TAWERNA**

110	prezysionek		8.23 m ²
111	smiełnik		1.81 m ²
112	korytarz		12.95 m ²
112a	m-ce na napoje		2.10 m ²
113	mag. podgrzewy		4.99 m ²
114	sztina i wc person.		6.71 m ²
115	zmywalnia		7.88 m ²
116	przyprowadlnia		12.93 m ²
117	sala konsumpcyjna		28.65 m ²
118	prezysionek		4.95 m ²
119	wc		4.31 m ²

PROJEKT BUDOWLANY
ekologicznej mini przystani żeglarskiej
wraz z pomostem do cumowania
nad jeziorom Jeziorak w Iławie

TOM II
ARCHITEKTONICZNO - BUDOWLANY

Branta: INSTALACJE SANITARNE
Inwestor: GMINA MIEJSKA IŁAWA
ul. Niepodległości 13, 14-200 Iława, tel. 0891649 28 42.
e-mail: przetargi@ilawa.com.pl
www.ilawa.um.bip-wm.pl

Jednostka projektowa: AUTORSKA PRACOWNIA ARCHITEKTURY CAD SP. Z O.O.
ul. Zamieniecka 46, 04-158 Warszawa
tel. 740 11 45, 740 11 50, fax. 879 84 20.
e-mail: apacad@pro.onet.pl; www.apacad.pl

Projektanci: inż. Marek Roszkowski Wa 263/01
inż. Leszek Wołski

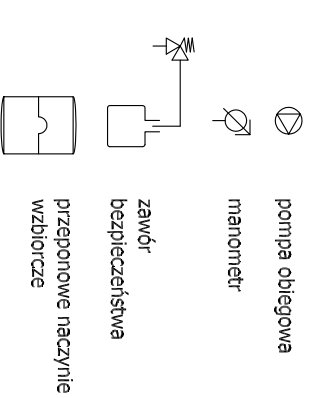
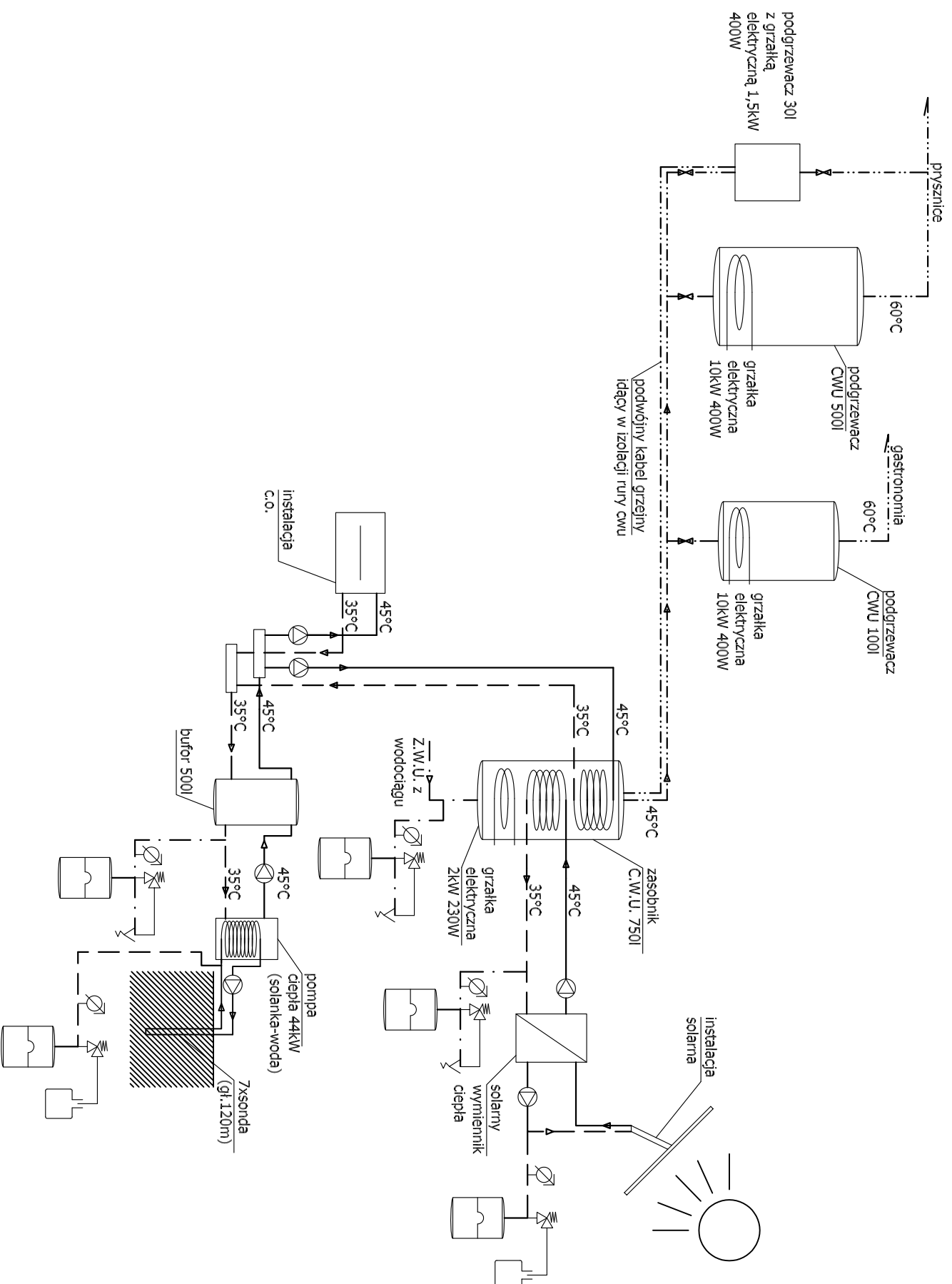
Główny projektant: arch. Krzysztof Popiński St56/64

Opracowanie: inż. Katarzyna Zagubieniak

Sprawdzający: inż. Tomasz Nowak MAZ/0026/POOS/04

Rysunek: Nazwa rysunku: Rzut górnej kondygnacji Instalacje c.o.





PROJEKT BUDOWLANY
ekologicznej mini przystani żeglarskiej
wraz z pomostem do cumowania
nad jeziorem Jeziorak w Hawie
na działkach nr : 2-169/9; 2-169/10; 2-172/4 ; 2-172/6 ; 2-172/7; 2-172/13; 1-44; 2-220

TOM II

PROJEKT

ARCHITEKTONICZNO - BUDOWLANY

INSTALACJE SANITARNE

Investor:
GININA MIEJSKA ILAWA
 ul. Niepodległości 13, 14-200 Iława, tel. 089/649 28 42,
 e-mail: przelag@ilawa.com.pl
 www.ilawa-um.bip-wm.pl

Jednostka projektowa: AUTORSKA PRACOWNIA ARCHITEKTURY CAD SP. Z O.O.
 ul. Zamieniecka 46, 04-158 Warszawa
 tel. 740 11 45, 740 11 50, fax: 879 84 20,
 e-mail: apacad@pro.onet.pl, www.apacad.pl

Projektanci:
 inż. Marek Roszkowski Wa 263/01
 inż. Leszek Wojski

Główny projektant: arch. Krzysztof Popiński S156/84

Opracowanie inż. Katarzyna Zagubieniak

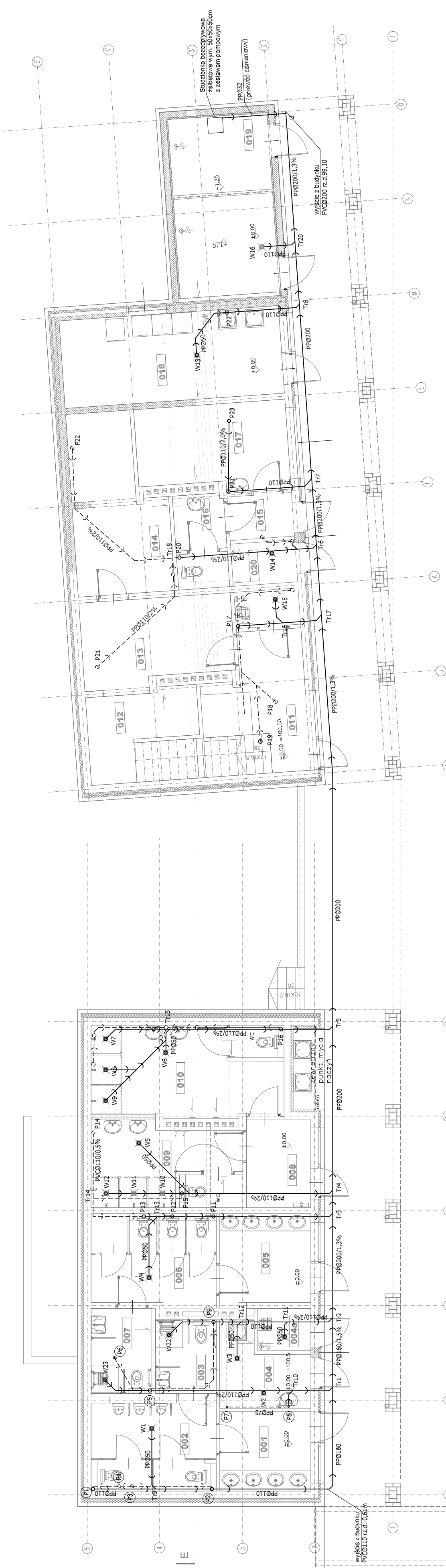
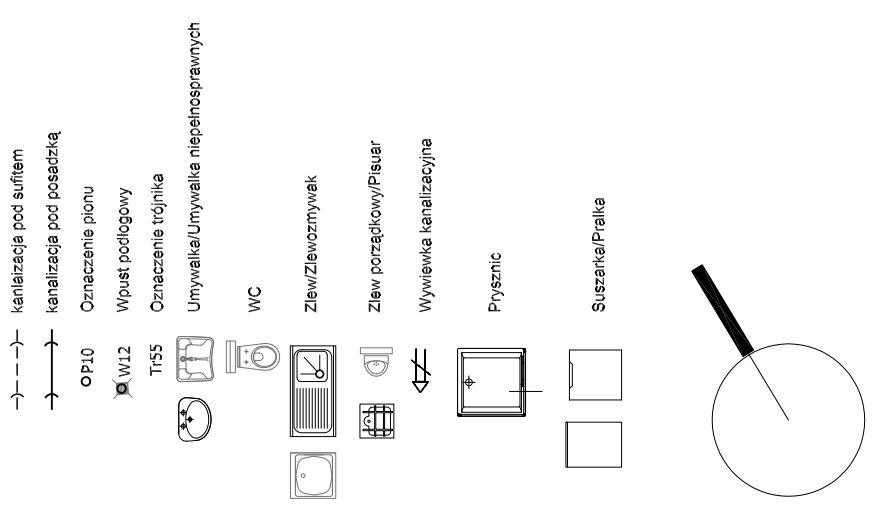
Sprawdzający: inż. Tomasz Nowak MAZ/0026/POOS/04

Rysunek: Nazwa rysunku:

C3 Schemat instalacji grzewczych

Skala: listopad 2009

LEGENDA



001	przedsiemnik, toalety męskie
002	toaleta męska
003	toaleta niepełnosprawnych
004	pom.porządk. toalet clem
004a	pom.porządkowe
005	przedsiemnik, toalety damskie
006	toaleta damska
007	toaleta niepełnosprawnych
008	przedsiemnik, umywalki
009	umywalka męska
010	umywalka damska

011	przedsiemnik
012	magazyn
013	magazyn
014	magazyn
015	przedsiemnik, pok.pierwszej pomocy
016	wc, pok. pierwszej pomocy
017	pokoł pierwszej pomocy
018	potn. przepieriek
019	potn. techn.
020	śmietnik
021	potnieszczanie porządkowe

PROJEKT BUDOWLANY
ekologicznej mini przystani żeglarskiej
wraz z pomostem do cumowania
nad jeziorem Jeziorak w Iławie
nr oznaczeń nr.: 3-1659; 3-16510; 3-1724; 3-1726; 3-1727; 3-17213; 1-4; 3-220

TOM II
PROJEKT
ARCHITEKTONICZNO - BUDOWLANY
INSTALACJE SANITARNE

Investor:
GINA MIEJSKA ILAWA
 ul. Niepodległości 13, 14-200 Iława, tel. 089/649 28 42,
 e-mail: przelargi@ilawa.com.pl
 www.ilawa-um.bip-wm.pl

Jednostka projektowa: **AUTORSKA PRACOWNIA ARCHITEKTURY CAD SP. Z O.O.**
 ul. Zamieńska 46, 04-158 Warszawa
 tel. 740 11 45, 740 11 50, fax. 879 84 20,
 e-mail: apacad@pro.onet.pl, www.apacad.pl

Projektanci:
 inż. Marek Roszkowski Wa 263/01
 inż. Leszek Wojski

Główny projektant:
 arch. Krzysztof Popiński S156/84

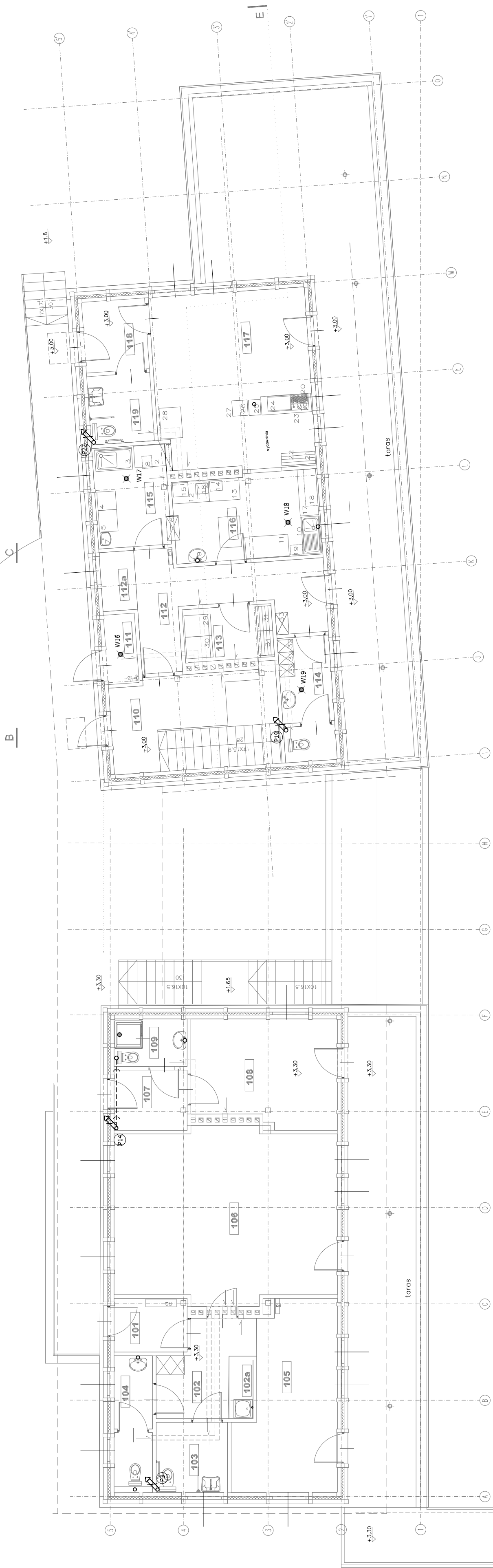
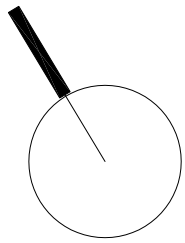
Opracowanie:
 inż. Lukasz Jagiello

Sprawdzający:
 inż. Tomasz Nowak MAZ/0208/POOS/04

Rysunek:
 Numer rysunku: **INSTALACJA KANALIZACYJNA**
RZUT DOLNEJ KONDYGNACJI

LEGENDA

- kanalizacja pod sufitem
- kanalizacja pod posadzką
- OP10 oznaczenie pionu
- W12 Wpust podłogowy
- TBS oznaczenie trójnika
- Umywalka/Umywalka niepełnosprawnych
- WC
- Zlew/Zlewomywek
- Pisuar
- Wywiewka kanalizacyjna
- Physzic



101	przebiegonek
102	korytarz
102a	schowek porządkowy
103	wc niepełnosprawnych
104	wc niepełnosprawnych
105	pokój biurowy
106	sala wykładowa
107	przebiegonek
108	pokój gościnny
109	wc

110	przebiegonek
111	śmietnik
112	korytarz
112a	im-cie na nogaję
113	imog. podłozny
114	szklina i wc. persn.
115	zmywajnia
116	przygotowajnia
117	sala konsumpcyjna
118	przebiegonek
119	wc

PROJEKT BUDOWLANY
ekologicznej mini przystani żeglarskiej
wraz z pomostem do cumowania
nad Jeziorem Jeziorak w Ilawie
na działkach nr. 2-165/10; 2-172/4; 2-172/6; 2-172/7; 2-172/13; 1-14; 2-220

TOM II
PROJEKT
ARCHITEKTONICZNO - BUDOWLANY

Branża: INSTALACJE SANITARNE

Investor: GMINA MIEJSKA ILAWA
 ul. Niepodległości 13, 14-200 Ilawa, tel. 0891649 28 42,
 e-mail: przystagi@ilawa.com.pl
 www.ilawa-um.bip-wm.pl

Jednostka projektowa: AUTORSKA PRACOWNIA ARCHITEKTURY CAD SP. Z O.O.
 ul. Piłsudskiego 15, 01-650 Warszawa
 tel. 740 11 45, 740 11 50, fax. 879 84 20
 e-mail: apacad@pro.onet.pl, www.apacad.pl

Projektanci: inż. Marek Roszkowski Wz 263/01
 inż. Leszek Wojski

Główny projektant: arch. Krzysztof Pajnski S156/84

Opracowanie: inż. Lukasz Jegliello

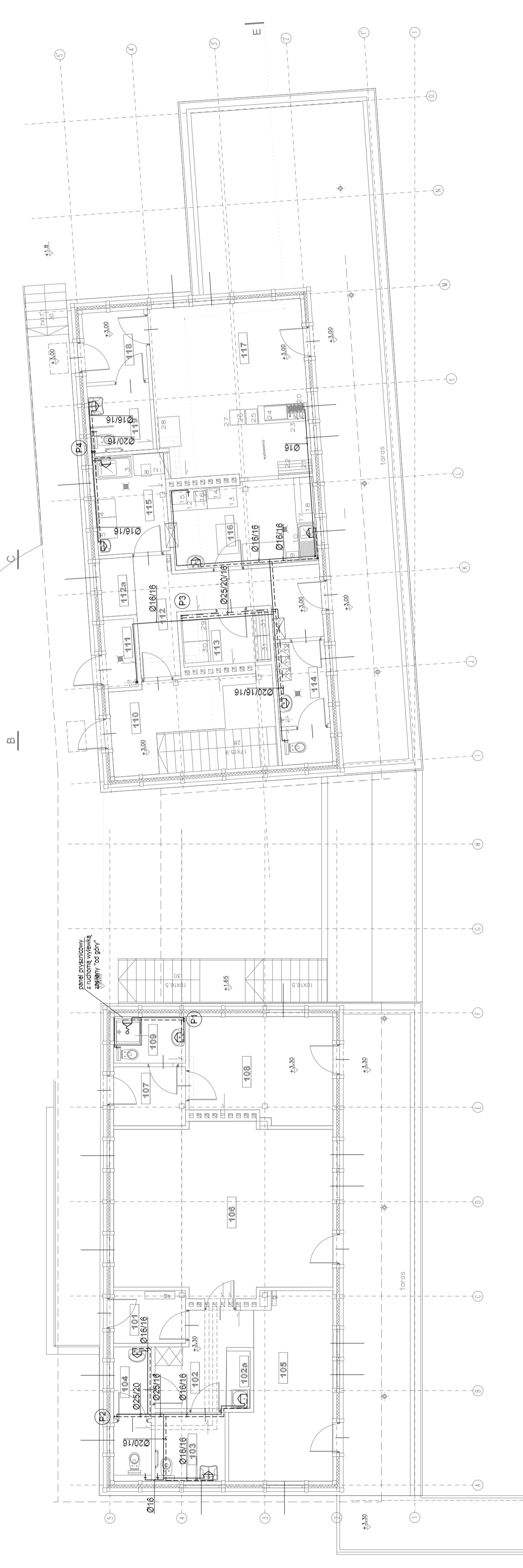
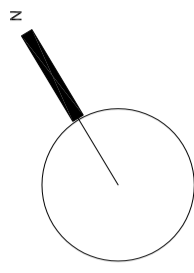
Sprawdzający: inż. Tomasz Nowak MAZ/0026/POOS/04

Rysunek: Nazwa rysunku:

D2
 INSTALACJA KANALIZACYJNA
 RZUT GÓRNEJ KONDYGNACJI

LEGENDA

- Ø16/16/16 zwłocwicy
- instalacja C.W.U.
- instalacja Z.T.U.
- przewód cyrkulacyjny
- zawór czepalny/zawór czepalny ze złączką
- wyświetlacz
- wyświetlacz umywalkowa
- zawór odcinający
- umywalka/umywalka niepełnosprawnych
- WC
- zlew/zlewoczystwyk
- pyłarnia



PROJEKT BUDOWLANY
ekologicznej mini przystani żeglarskiej
wraz z pomostem do cumowania
nad jeziorem Jeziorak w Ilawie
na działkach nr.: 2-059/2-059/0; 2-172/4; 2-172/6; 2-172/7; 2-172/13; 1-4; 2-230

TOM II

PROJEKT ARCHITEKTONICZNO - BUDOWLANY

Instalacje Sanitarne

INWESTOR:
 GMINA MIEJSKA ILAWA
 ul. Niepodległości 13, 14-200 Ilawa, tel. 089/649 28 42,
 e-mail: przetarg@ilawa.com.pl
 www.ilawa-um.bip-wm.pl

Jednostka projektowa: AUTORSKA PRACOWNIA ARCHITEKTURY CAD SP. Z O.O.
 ul. Zamieniecka 46, 04-155 Warszawa
 tel. 740 11 45, 740 11 50, fax. 879 84 20,
 e-mail: apacad@pro.onet.pl; www.apacad.pl

Projektanci:
 inż. Marek Roszkowski We 263/01
 inż. Leszek Wojski

Główny projektant: arch. Krzysztof Popiński S16/84

Opracowanie: inż. Lukasz Jagiello

Sprawdzający: inż. Tomasz Nowek MAZ/0026/POOS/04

Rysunek: Nazwa rysunku: Numer rysunku:

D4
 INSTALACJA WODCIĄGOWA
 RZUT GORNEJ KONDYGNACJI

Skala: 1:100 **listopad 2009**

110	przedsiónek
111	śmietnik
112	korytarz
112a	m-ce na odpaje
113	mod. podłuczny
114	szklina i WC person.
115	zmywaka
116	przygotowania
117	sofa konsumpcyjna
118	przedsiónek
119	WC

ilość	rodzaj	min. grubość izolacji (cm)
1	izolacja akustyczna	20mm
2	izolacja termiczna	20mm
3	izolacja termiczna	10 mm (wypięty i szczelny)
4	izolacja termiczna	10 mm (wypięty i szczelny)

średnica podłokci do poszczególnych przyłączy:
 WC - Ø16
 umywalka (U) - Ø16/16
 zlewoczystwyk (Z) - Ø16/16
 zlew podłuczny (Z) - Ø16/16
 natrysk (N) - Ø16/16
 zawór czepalny (ZC) - Ø16
 Przyłącze do umywalki: zlewoczystwyków "od dołu" z zaworem odcinającym
 Przyłącze do natrysków "od góry"
 Przyłącze do zlewów i zlewoczystwyków "ze ścieku"

101	przedsiónek
102	korytarz
102a	schowek parządkowy
103	WC niepełnosprawnych
104	WC niepełnosprawnych
105	pokój biurowy
106	sofa w kładowa
107	przedsiónek
108	pokój gospodarczy
109	WC

