

**BUDYNEK A
WĘZEL HIGIENICZNO-SANITARNY**

001	przedsionek, łazienki męskie	gms	7,86 m ²
002	łazienki męskie	gms	12,18 m ²
003	łazienki niepełnosprawnych	gms	4,87 m ²
004	pom. ogólny, łazienki damskie	gms	6,60 m ²
004a	pom. ogólnokowe	gms	2,44 m ²
005	przedsionek, łazienki damskie	gms	8,90 m ²
006	łazienki damskie	gms	12,40 m ²
007	łazienki niepełnosprawnych	gms	5,62 m ²
008	przedsionek umywalki	gms	6,21 m ²
009	umywalki męskie	gms	13,39 m ²
010	umywalki damskie	gms	18,77 m ²

**BUDYNEK B
ZAPLECZE GOSPODARCZE**

011	przedsionek	gms	9,56 m ²
012	magazyn	gms	10,47 m ²
013	magazyn	gms	13,89 m ²
014	magazyn	gms	16,02 m ²
015	przedsionek, pokój pralni, pom. techn.	gms	3,06 m ²
016	wc, pok. pralni, pom. techn.	wc	5,13 m ²
017	pokoje pralni, pom. techn.	gms	13,67 m ²
018	kom. przelazek	gms	21,01 m ²
019	kom. techn.	gms	20,21 m ²
020	strefa techn.	gms	2,96 m ²
021	zamieszkanie ogólnokowe	gms	2,55 m ²

PROJEKT BUDOWLANY
ekologicznej mini przystani żeglarskiej
wraz z pomostem do cumowania
nad jeziorą Jeziorak w Iławie

na podstawie nr 2-169/10, 2-172/12, 2-172/16, 2-172/17, 2-172/18, 1-146, 2-23/0

TOM II
PROJEKT
ARCHITEKTURZNO-BUDOWLANY

branża: **ARCHITEKTURA**

inwestor: **GINNA MIEJSKA IŁAWA**
 ul. Niepodległości 13, 14-200 Iława, tel. 0891649 28 42,
 e-mail: przelazek@ilewa.com.pl
 www.ilewa-sun-bp-wm.pl

jednostka projektowa: **AUTORSKA PRACOWNIA ARCHITEKTURY CAD SP. Z O.O.**
 ul. Zamieniecka 46, 04-158 Warszawa
 tel./ fax 0 22 611 451/ 611 561, fax 0 22 648 230
 e-mail: gpa@cad.pl, ppa@cad.pl, www.cadprojekt.pl

projektant: arch. Krzysztof Popiński S166/04

główny projektant: arch. Krzysztof Popiński S166/04

opracowanie: Dorota Pulikowska-Karczmarczyk

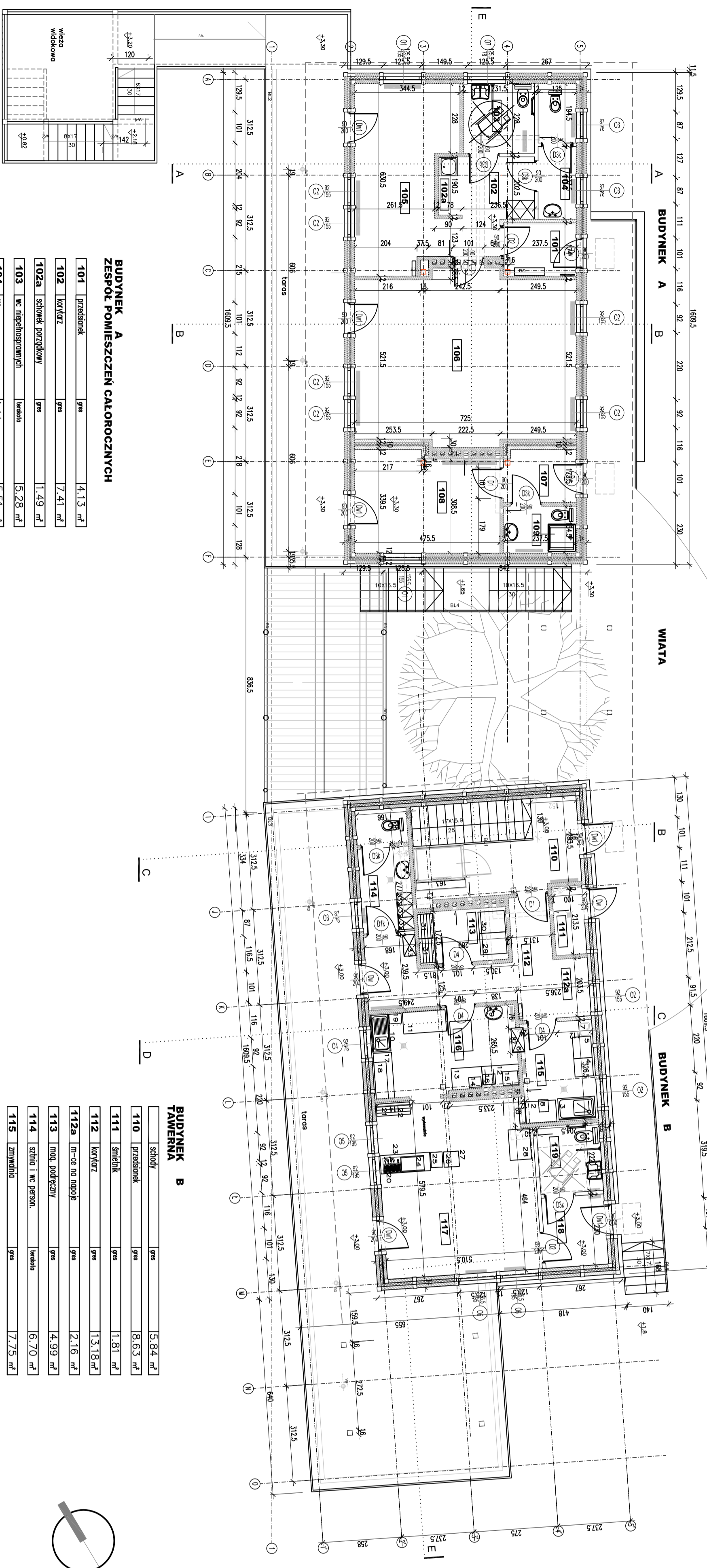
sprawdzający: arch. Joanna Janiszczak-Siępak A-02/02

rysownik: Nazwa rysownika

numer rysunku: A1

tytuł dolnej kondygnacji: poz. +0.00

skala: 1:1000 listopad 2009



BUDYNEK A
ZESPÓŁ POMIESZCZEŃ CAŁOCZYNNYCH

101	przedsiobek	yes	4,13 m ²
102	korytarz	yes	7,41 m ²
102a	schodek porządkowy	yes	1,49 m ²
103	wc. niepełnosprawnych	wezdao	5,28 m ²
104	wc.	wezdao	5,51 m ²
105	pokój biurowy	powoła domowe	17,98 m ²
106	salon wykładowy	powoła domowe	39,25 m ²
107	przedsiobek	yes	4,63 m ²
108	pokój górszyny	powoła domowe	15,85 m ²
109	łazienka	wezdao	3,66 m ²

BUDYNEK B
TAWERNA

110	schody	yes	5,84 m ²
111	przedsiobek	yes	8,63 m ²
111	smocznik	yes	1,81 m ²
112	korytarz	yes	13,18 m ²
112a	l.m.-ce na nogole	yes	2,16 m ²
113	mod. podgrzewy	yes	4,99 m ²
114	schodki i wc person	wezdao	6,70 m ²
115	ziniwialno	yes	7,75 m ²
116	przerobowialno	yes	12,93 m ²
117	salon konsumpcyjny	powoła domowe	28,83 m ²
118	przedsiobek	yes	4,95 m ²
119	wc.	wezdao	4,31 m ²

PROJEKT BUDOWLANY
ekologicznej mini przystani żeglarskiej
wraz z pomostem do cumowania
nad jeziorą Jeziorak w Iławie

na podstawie nr zgłoszeń: 2.168/10; 2.172/1; 2.172/6; 2.172/7; 2.172/8; 1.44; 2.200

TOM II
PROJEKT
ARCHYTEKTONICZNO - BUDOWLANY

branża: **ARCHYTEKTURA**

inwestor: **GINNA MIEJSKA IŁAWA**
ul. Niepodległości 13, 14-200 Iława, tel. 0891649 28 42,
e-mail: przaieg@ilewa.com.pl
www.ilewa-smn.bip-wm.pl

jednostka projektowa: **AUTORSKA PRACOWNIA ARCHYTEKTURY CAD SP. Z O.O.**
ul. Zamieniecka 46, 04-158 Warszawa
tel./ fax 011 451 7401 / 561, tel. 079 84 20,
e-mail: sp@cad.pl, p@cad.pl, www.cad.pl

projektanci: arch. Krzysztof Popiński S16/64

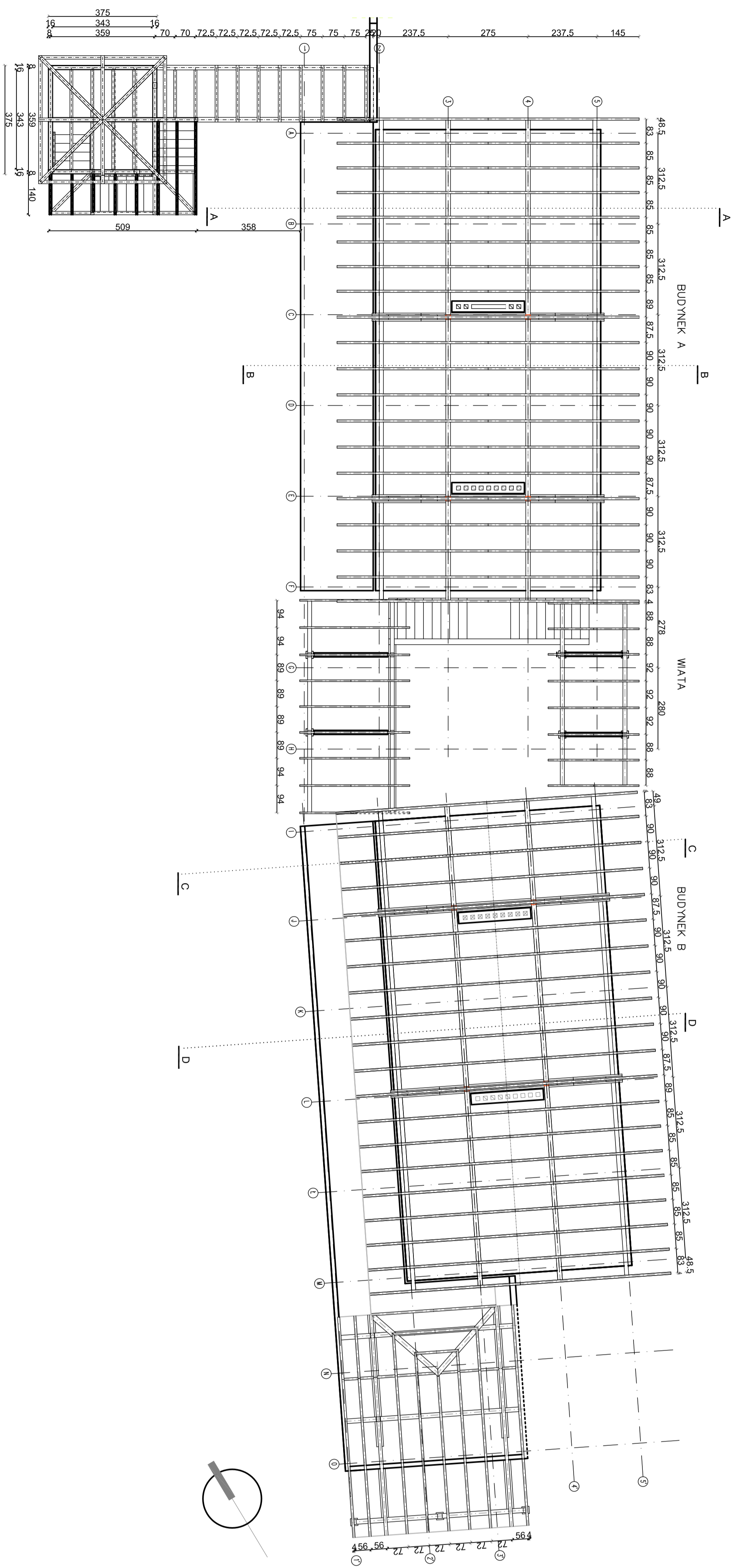
główny projektant: arch. Krzysztof Popiński S16/64

opracowanie: Dorota Pukowska-Karczmarczyk

sprawdzający: arch. Joanna Janiszcz-Siępak A-02/02

rysownik: Nazwa rysownika

A2
rzut górnej kondygnacji
poz. +3,00 +3,30




PROJEKT BUDOWLANY
ekologicznej mini przystani żeglarskiej
wraz z pomostem do cumowania
nad jeziorom Jeziorak w Hawle
na działkach nr: 2-616/9-2, 1-65/10-2, 2-617/24, 2-617/25, 2-617/26, 2-617/27, 2-617/28, 1-14-2/20

TOM II
PROJEKT
ARCHITEKTONICZNO - BUDOWLANY

ARCHITEKTURA

Investor:
GINNA MIĘSKA LEWA
 ul. Niepodległości 13, 14-200 Iława, tel. 089/649 28 42,
 e-mail: prezencja@ginna.com.pl
 www. [ginna.com.pl](http://www.ginna.com.pl)

Jednostka projektowa: AUTORSKA PRACOWNIA ARCHITEKTURY CAD SP. Z O.O.

 ul. Zmiankowska 46, 04-156 Wyszawa
 tel. 740 11 45, 740 11 50, fax. 879 84 20,
 e-mail: apacadm@pro.onet.pl, www.apacadm.pl

Projektanci:
 arch. Krzysztof Fogiński S156/94

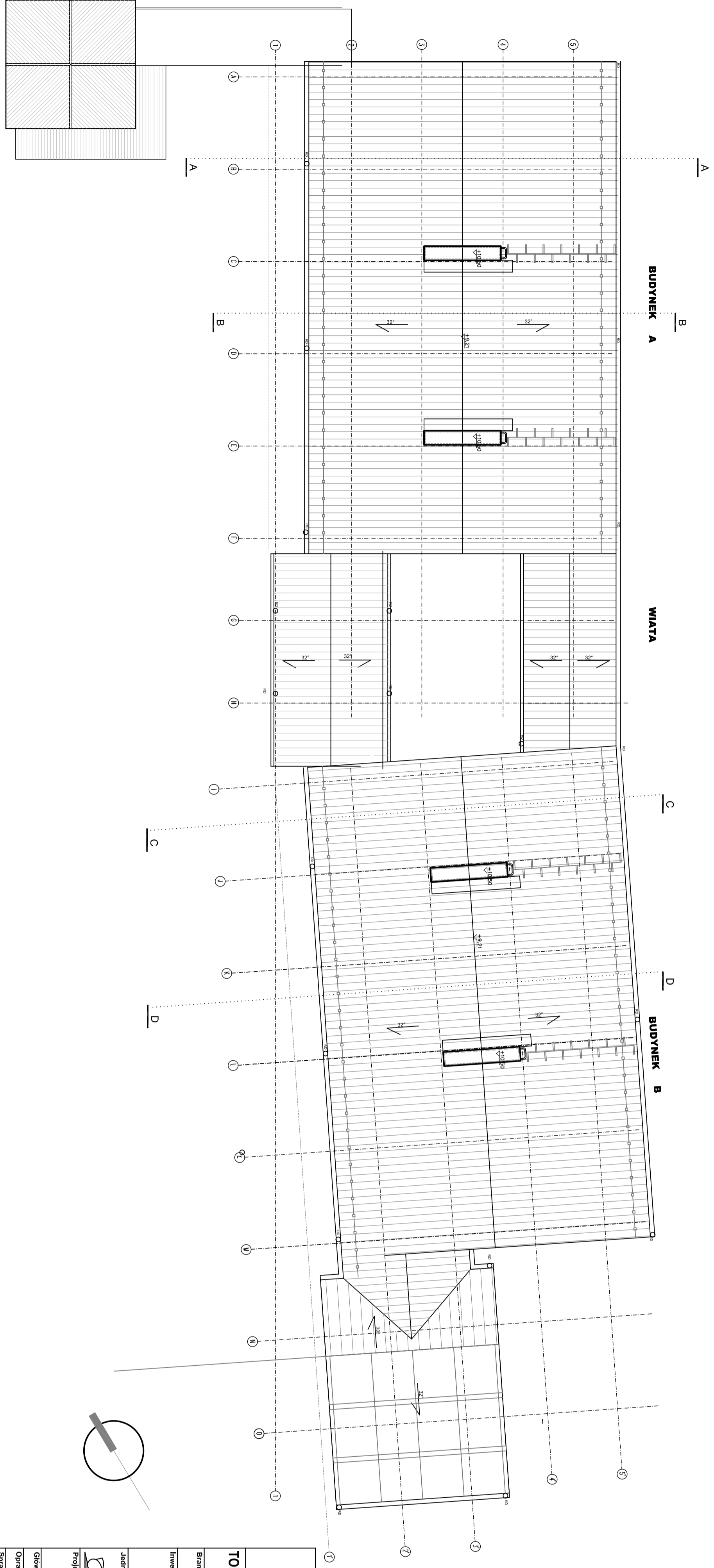
Główny projektant:
 arch. Krzysztof Fogiński S156/94

Opracowanie:
 Daria Pakowska-Karzmanczyk

Sprawdzający:
 arch. Joanna Janisz-Siępak A-02/02

Rysunek:
 Nazwa rysunku:
 Numer rysunku:
A3
 rzut więzby dachowej

Skala: 1:100
 Warszawa 2009



PROJEKT BUDOWLANY
ekologicznej mini przystani żeglarskiej
wraz z pomostem do cumowania
nad jeziorem Jeziorak w Iławie

nr dozwolenia na budowę: Z-1056/09, Z-1056/10, Z-1056/11, Z-1056/12, Z-1056/13, Z-1056/14, Z-1056/15, Z-1056/16, Z-1056/17, Z-1056/18, Z-1056/19, Z-1056/20, Z-1056/21, Z-1056/22, Z-1056/23, Z-1056/24, Z-1056/25, Z-1056/26, Z-1056/27, Z-1056/28, Z-1056/29, Z-1056/30, Z-1056/31, Z-1056/32, Z-1056/33, Z-1056/34, Z-1056/35, Z-1056/36, Z-1056/37, Z-1056/38, Z-1056/39, Z-1056/40, Z-1056/41, Z-1056/42, Z-1056/43, Z-1056/44, Z-1056/45, Z-1056/46, Z-1056/47, Z-1056/48, Z-1056/49, Z-1056/50, Z-1056/51, Z-1056/52, Z-1056/53, Z-1056/54, Z-1056/55, Z-1056/56, Z-1056/57, Z-1056/58, Z-1056/59, Z-1056/60, Z-1056/61, Z-1056/62, Z-1056/63, Z-1056/64, Z-1056/65, Z-1056/66, Z-1056/67, Z-1056/68, Z-1056/69, Z-1056/70, Z-1056/71, Z-1056/72, Z-1056/73, Z-1056/74, Z-1056/75, Z-1056/76, Z-1056/77, Z-1056/78, Z-1056/79, Z-1056/80, Z-1056/81, Z-1056/82, Z-1056/83, Z-1056/84, Z-1056/85, Z-1056/86, Z-1056/87, Z-1056/88, Z-1056/89, Z-1056/90, Z-1056/91, Z-1056/92, Z-1056/93, Z-1056/94, Z-1056/95, Z-1056/96, Z-1056/97, Z-1056/98, Z-1056/99, Z-1056/100

TOM II
PROJEKT
ARCHITEKTONICZNO - BUDOWLANY

BRANŻA:
ARCHITEKTURA

INWESTOR:
GINIA MIĘSKA ŁAWA
 ul. Niepodległości 13, 14-200 Iława, tel. 0891649 28 42
 e-mail: przeniegi@ilawa.com.pl
 www.ilawa-um.bip-wm.pl

Jednostka projektowa: AUTORSKA PRACOWNIA ARCHITEKTURY CAD SP. Z O.O.
 ul. Zamkowa 46, 04-158 Warszawa
 tel. 71 451 040 11 501, fax. 71 94 94 200
 e-mail: opis@cadprojekt.pl, www.cadprojekt.pl

Projektanci:
 arch. Krzysztof Popiński S156194

Główny projektant:
 arch. Krzysztof Popiński S156194

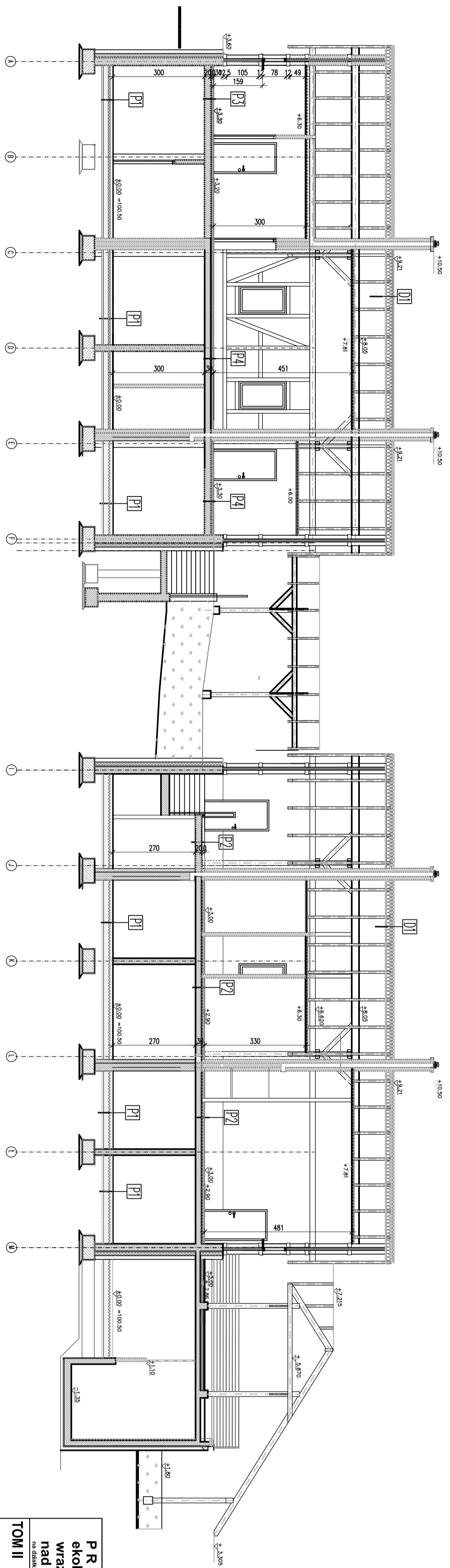
Opracowanie:
 Dorota Putkowska-Karczmarczyk

Sprawdzający:
 arch. Joanna Janisz-Siępak A-02102

Rysunek:
 Nazwa rysunku: rzut dachu

A4

Skala: 1:100 listopad 2009



PRZEKRÓJ EE

- P1** – podłoga na gruncie
- grzes
 - zestawa lekkowa
 - zestawa izolacyjna
 - stropian F520
 - plata podłogowa na gruncie
 - izolacja przeciwwilgociowa 2x papa asfaltowa
 - podłoga z grubego betonu C8/10
- P2** – podłoga na stropie
- grzes
 - zestawa lekkowa
 - podkład cementowy żłobkowy szalika
 - stropian F520
 - strop żelbetonowy
- P3** – podłoga na stropie w przeszczepach: modyfik. betonowa antyprzebiegowa klasa B (tępa wodoczułwa dwuskładnikowa zaprawa spoinowa oparta na żyłce epoksydowej), łebna uszczelniająca na styku szalicy i przeszczepu

- P4** – podłoga na stropie
- grzes
 - paneli drewniane tołkawkowe
 - folia
 - podkład cementowy żłobkowy szalika
 - stropian F520
 - strop żelbetonowy
- P5** – schody
- grzes
 - zestawa lekkowa
 - plata szalicy schodowej

- T-1** – trasa
- deski sosnowe ryflowane impregnowane ciśnieniowo z drewna sosnowego
 - leżny z impregnowanego ciśnieniowo drewna sosnowego
 - podkład z tworzywa sztucznego
 - 2x papa emulsyjna
 - izolacja przeciwwilgociowa
 - strop żelbetonowy
 - tylnik cementowo-wapienny

- D1** – ścielona szarpanina
- biała
 - koniebla
 - kłosa impregnowana
 - włna mineralna
 - profil systemowy do suchej zabudowy ca. 40cm
 - folia parozalocząca
 - podsiłanka z podłoża płyt gk

PROJEKT BUDOWLANY
ekologicznej mini przystani żeglarskiej
wraz z pomostem do cumowania
nad jeziorem Jeziorak w Iławie

na obszarach nr 2/185/10; 2/172/1; 2/172/6; 2/172/7; 2/172/13; 14/4; 22/8

TOM II
PROJEKT
ARCHITEKTONICZNO - BUDOWLANY

Branda:
ARCHITEKTURA

Investor:
GINNA MIEJSKA IŁAWA
 ul. Niepodległości 13, 14-200 Iława, tel. 0891649 28 42,
 e-mail: przeleg@ilewa.com.pl
www.ilewa-um.bip.wm.pl

Jednostka projektowa: **AUTORSKA PRACOWNIA ARCHITEKTURY CAD SP. Z O.O.**
 ul. Zamienicka 46, 04-158 Warszawa
 tel. 740 11 43, 740 11 50, fax. 879 84 20,
 e-mail: oprac@paw.pl, www.paw.pl

Projekanci:
 arch. Krzysztof Popiński S16594

Główny projektant:
 arch. Krzysztof Popiński S16594

Opracowanie:
 Dorota Pukowska-Karczmarczyk

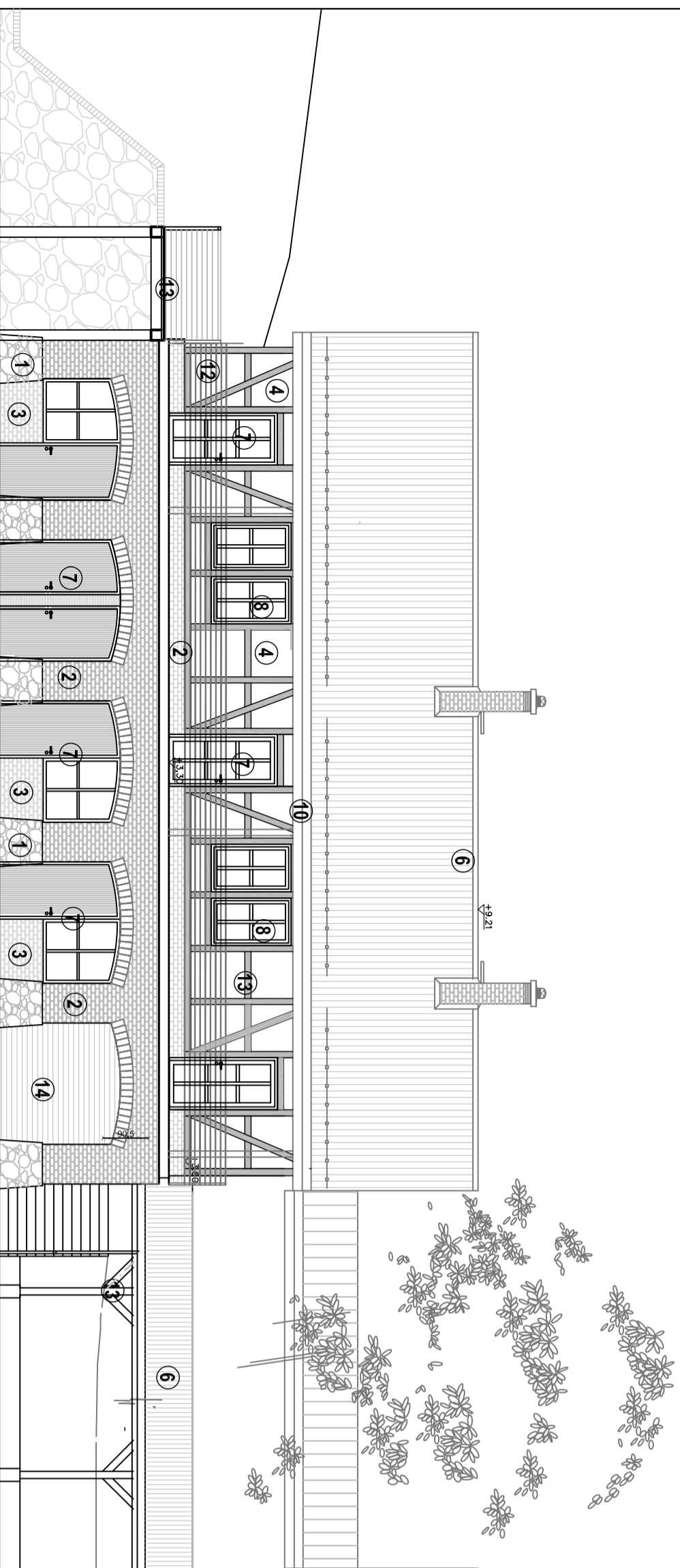
Sprawydzający:
 arch. Joanna Słabosz-Siępak A-0202

Wykonanie:
 Nazwa rysownika:
 Nazwa rysownika:

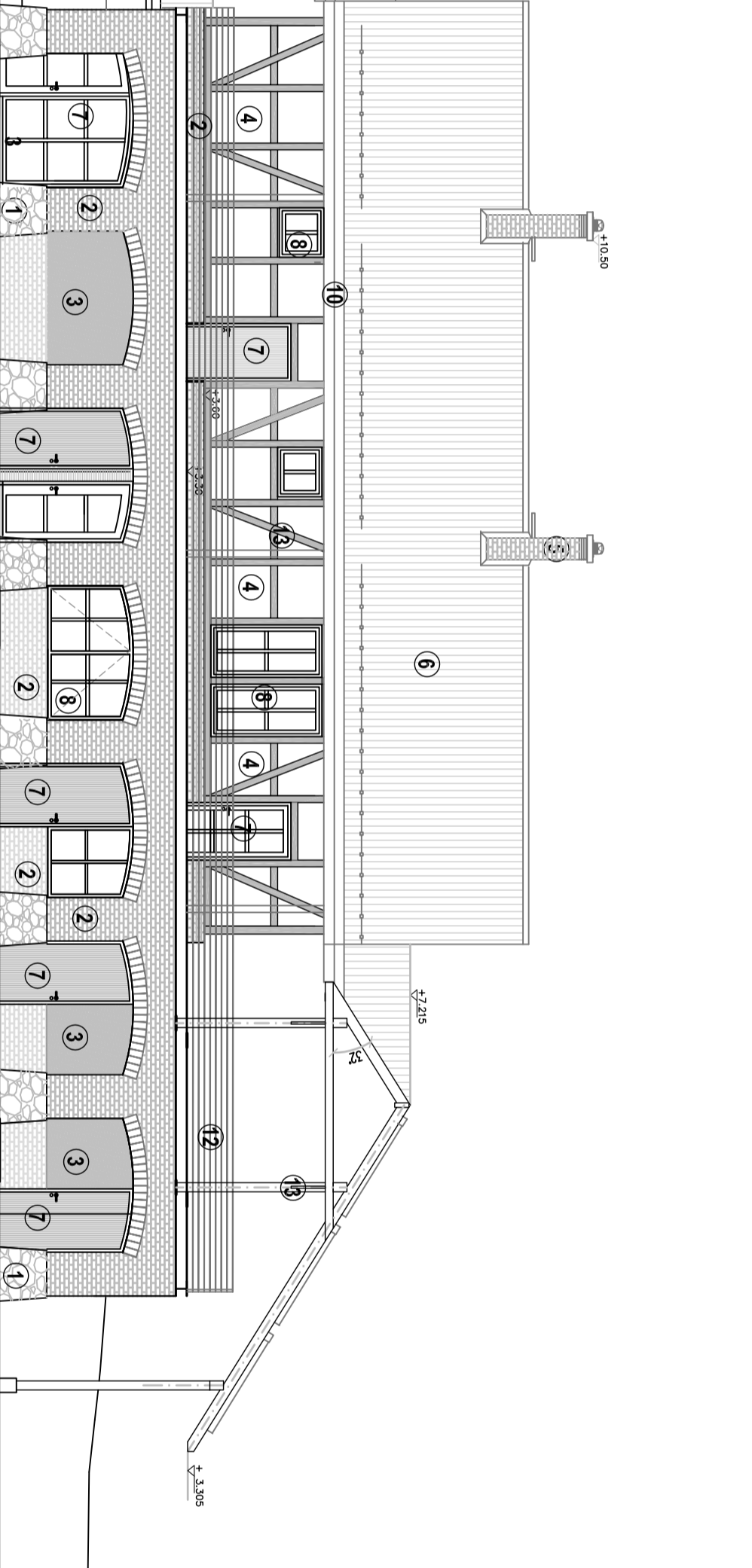
A6
 przekrojopodłużny EE

Skala: 1:100 październik 2009

BUDYNEK A



BUDYNEK B



ELEWACJA PÓŁNOCNO-ZACHODNIA

- 1 – OKŁADZINA Z KAMIENIA POLNEGO
- 2 – OKŁADZINA Z CEGŁY FORMOWANEJ RECZNE W KOLORZE 'CEGLANYM'
- 3 – TYNK CEMENTOWY W KOLORZE BEZOWYM NCS S2010-Y30R
- 4 – TYNK CEMENTOWY W KOLORZE KREMOWYM NCS S 1005-Y50R
- 5 – KOMINY Z CEGŁY KLINKIEROWEJ FORMOWANEJ RECZNE W KOLORZE 'CEGLANYM'
- 6 – DACHÓWKA CERAMICZNA KARPÓWKA W KOLORZE "CEGLANYM"
- 7 – OKNA I DRZWI Z DREWNA KLEJONEGO W KOLORZE CIEMNO BRĄZOWYM
- 8 – OKNA Z DREWNA KLEJONEGO W KOLORZE CIEMNO BRĄZOWYM
- 9 – RYNNY I RURY SPUSTOWE CYNKOWO-TYTANOWE W KOLORZE BRĄZOWYM
- 10 – OBRÓBKI BLACHARSKIE Z BLACHY CYNKOWO-TYTANOWEJ W KOLORZE GRAFITOWYM
- 11 – CEOWNIK STALOWY W KOLORZE RAL9007
- 12 – BALUSTRADA ZE STALI NIERDZEWNEJ
- 13 – KONSTRUKCJE DREWNIANE W KOLORZE CIEMNO BRĄZOWYM
- 14 – ROLETA W KOLORZE DREWNIANE W KOLORZE CIEMNO BRĄZOWYM
- 15 – BLACHA CYNKOWO-TYTANOWA W KOLORZE GRAFITOWYM
- 16 – KOLEKTORY SIŁONECZNE
- 17 – ŻALUZJE DREWNIANE W KOLORZE CIEMNOBRĄZOWYM

PROJEKT BUDOWLANY ekologicznej mini przystani żeglarskiej wraz z pomostem do cumowania nad jeziorom Jeziorak w Iławie

na obszarach nr 2-6/05/07, 2-10/07/07, 2-11/7/07, 2-12/7/07, 1-4-4-2/07

TOM II

PROJEKT

ARCHITEKTONICZNO - BUDOWLANY

BRANŻA

ARCHITEKTURA

INWESTOR:

GNINA MIEJSKA ILAWA

ul. Niepodległości 13, 14-200 Iława, tel. 0891649 28 42,

e-mail: przelazni@ilawa.com.pl

www.ilawa.um.dpp-wm.pl

Jednostka projektowa: AUTORSKA PRACOWNIA ARCHITEKTURY CAD SP. Z O.O.

ul. Zamienieciska 46, 04-158 Warszawa

tel. 710 1 45 740 1 50, fax. 879 84 20

strona: sps@cadprojekt.pl, www.cadprojekt.pl

Projektanci: arch. Krzysztof Pogniński S195/84

Główny projektant: arch. Krzysztof Pogniński S195/84

Opracowanie: Dorota Fułkowska-Karczmarczyk

Sprawdzający: arch. Joanna Janisz-Siępak A-2/02

Rysownik: Nieważny rysunek

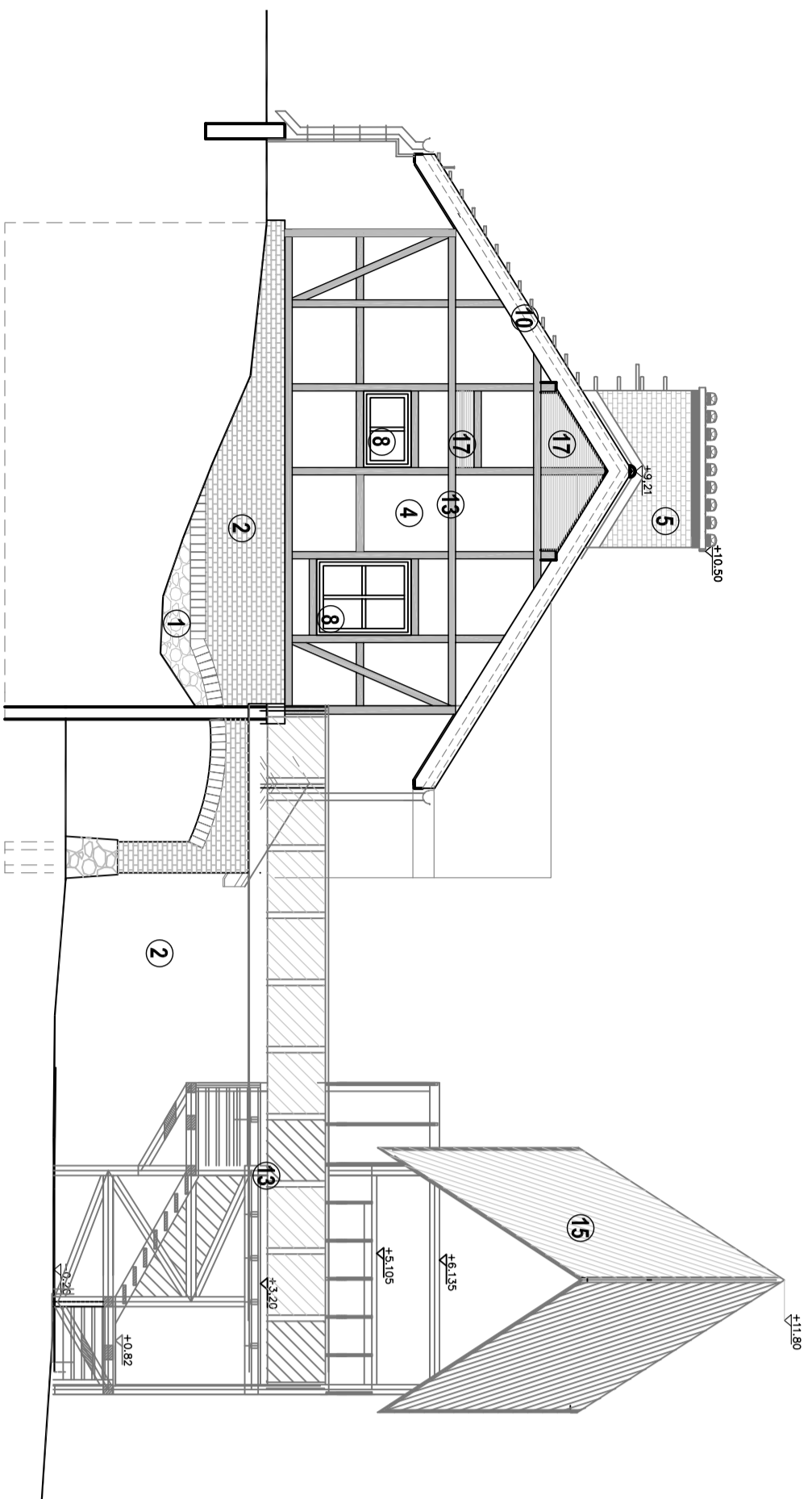
Nazwa rysunku:

A7

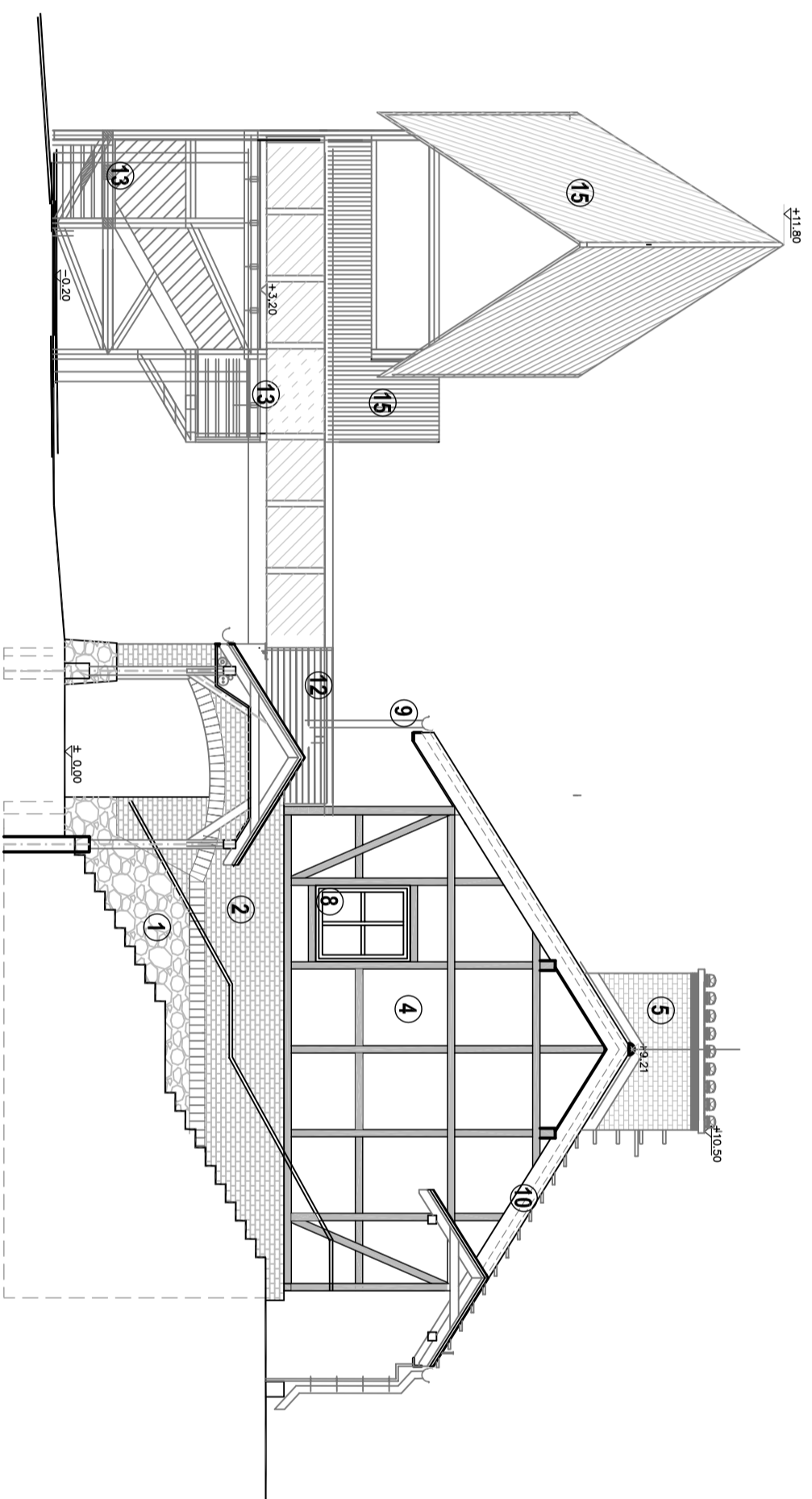
elewacja północno-zachodnia

Skala: 1:100

listopad 2009



**ELEWACJA PÓŁNOCNO-WSCHODNIA
BUDYNEK A**



**ELEWACJA PÓŁDNIOWO-ZACHODNIA
BUDYNEK A**

- 1 – OKŁADZINA Z KAMIENIA POLNEGO
- 2 – OKŁADZINA Z CEGŁY FORMOWANEJ REZCZNE W KOLORZE 'CEGLANYM'
- 3 – TYNK CEMENTOWY W KOLORZE BEŻOWYM NCS S910-D-33R
- 4 – TYNK CEMENTOWY W KOLORZE KREMOWYM NCS S 1005-F-30R
- 5 – KOMINY Z CEGŁY KLINKIERSKIEJ FORMOWANEJ REZCZNE W KOLORZE 'CEGLANYM'
- 6 – DACHOWKA CERAMICZNA KARPÍOWKA W KOLORZE 'CEGLANYM'
- 7 – OKNA I DRZWI Z DREWNA KLEJONEGO W KOLORZE CIEMNO BRĄZOWYM
- 8 – OKNA Z DREWNA KLEJONEGO W KOLORZE CIEMNO BRĄZOWYM
- 9 – RYNNY I RURY SPUSZTOWE CYNKOWO-TYTAŃOWE W KOLORZE CIEMNO BRĄZOWYM
- 10 – OBRÓBKI BLACHARSKIE Z BLACHY CYNKOWO-TYTAŃOWEJ W KOLORZE GRAFITOWYM
- 11 – CEOWNIK STALOWY W KOLORZE RAL9007
- 12 – BALUSTRADA ZE STALI NIERDZENNEJ
- 13 – KONSTRUKCJE DREWNIANE W KOLORZE CIEMNO BRĄZOWYM
- 14 – ROLETY W KOLORZE CIEMNO BRĄZOWYM
- 15 – BLACHA CYNKOWO-TYTAŃOWA W KOLORZE GRAFITOWYM
- 16 – KOLEKTORY SŁONECZNE
- 17 – ZAŁUŻE DREWNIANE W KOLORZE CIEMNOBRĄZOWYM

PROJEKT BUDOWLANY
ekologicznej mini przystani żeglarskiej
wraz z pomostem do cumowania
nad jeziorem Jeziorak w Iławie

na podstawie nr 22/16392 z 10.08.10r. z dnia 2.11.2012r. z dnia 2.11.2012r. z dnia 14.4.2010

TOM II

PROJEKT

ARCHITEKTONICZNO - BUDOWLANY

BRANŻA

ARCHITEKTURA

Investor:
GNIMA MIEJSKA ILAWA
 ul. Niepodległości 13, 14-200 Iława, tel. 089/649 28 42,
 e-mail: przelene@ilawa.com.pl
 www.ilawa.um.dlp-wm.pl

Jednostka projektowa: AUTORSKA PRACOWNIA ARCHITEKTURY CAD SP. Z O.O.
 ul. Zamieniec 46, 04-158 Warszawa
 tel. 710 1 65 460 1 50 1 50, fax. 87 9 84 20
 e-mail: sp@cadprojekt.pl, www.cadprojekt.pl

Projektant: arch. Krzysztof Papiński S195/84

Główny projektant: arch. Krzysztof Papiński S195/84

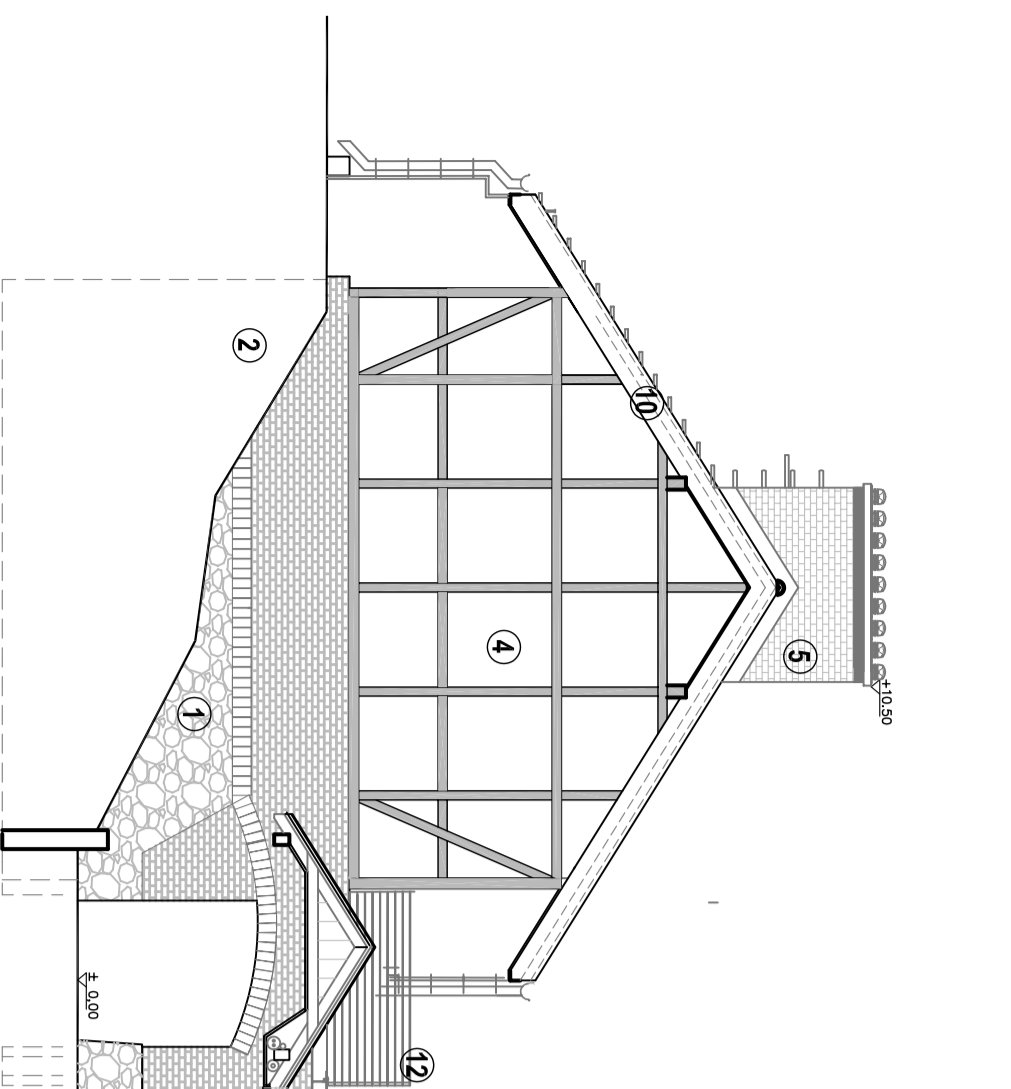
Opracowanie: Dorota Rutkowska-Kaczmareczuk

Sprawdzający: arch. Joanna Janisz-Siępak A-02/02

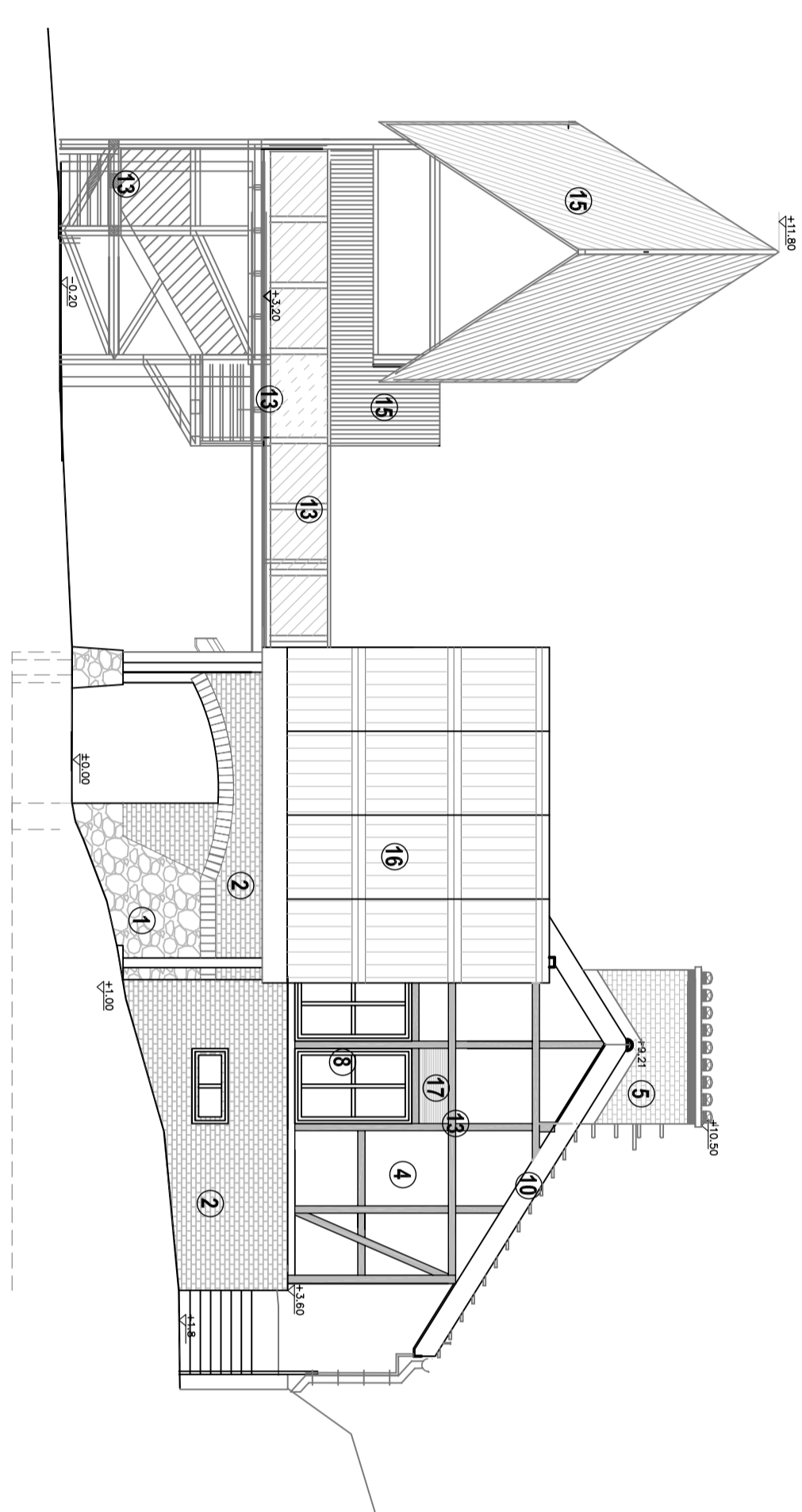
Rysownik: Nieważny rysunek

A9
 elewacja północno-wschodnia
 i południowo-zachodnia
 budynek A

Skala: 1:100 listopad 2009



**ELEWACJA PÓŁNOCNO-WSCHODNIA
BUDYNEK B**



**ELEWACJA POŁUDNIOWO-ZACHODNIA
BUDYNEK B**

- 1 - OKŁADZINA Z KAMIENIA POLNEGO
- 2 - OKŁADZINA Z CEGŁY FORMOWANEJ RĘCZNE W KOLORZE 'CEGLANYM'
- 3 - TYNK CEMENTOWY W KOLORZE BEZOWYM NCS S2016-Y30R
- 4 - TYNK CEMENTOWY W KOLORZE KREMOWYM NCS S 1005-Y50R
- 5 - KOMINY Z CEGŁY KLINKEROWEJ FORMOWANEJ RĘCZNE W KOLORZE 'CEGLANYM'
- 6 - DACHOWKA CERAMICZNA KARPIONKA W KOLORZE 'CEGLANYM'
- 7 - OKNA I DRZWI Z DREWNA KLEJONEGO W KOLORZE CIEMNO BRĄZOWYM
- 8 - OKNA Z DREWNA KLEJONEGO W KOLORZE CIEMNO BRĄZOWYM
- 9 - RYNNY I RURY SPUSTOWE CYNKOWO-TYTANOWE W KOLORZE GRAFITOWYM
- 10 - OBRÓBKI BLACHARSKIE Z BLACHY CYNKOWO-TYTANOWEJ W KOLORZE GRAFITOWYM
- 11 - CEOWNIK STALOWY W KOLORZE RAL9007
- 12 - BALUSTRADA ZE STALI NIERDZEWNEJ
- 13 - KONSTRUKCJE DREWNIANE W KOLORZE CIEMNO BRĄZOWYM
- 14 - ROLETA W KOLORZE CIEMNO BRĄZOWYM
- 15 - BLACHA CYNKOWO-TYTANOWA W KOLORZE GRAFITOWYM
- 16 - KOLEKTORY SŁONECZNE
- 17 - ZAŁUŻE DREWNIANE W KOLORZE CIEMNOBRĄZOWYM

PROJEKT BUDOWLANY
ekologicznej mini przystani żeglarskiej
wraz z pomostem do cumowania
nad jeziorem Jeziorak w Iławie
nr izdania: nr 2-2009; 2-16/09; 2-17/04; 2-17/28; 2-17/27; 2-17/31; 1-48-2-29

TOM II
PROJEKT
ARCHITEKTONICZNO - BUDOWLANY
ARCHITEKTURA

Investor:
GINIA MIEJSKA ILAWA
 ul. Niepodległość 13, 14-200 Iława, tel. 0891649 28 42,
 e-mail: przelbng@ilawa.com.pl
 www.ilawa.um.bip-wm.pl

Jednostka projektowa: AUTORSKA PRACOWNIA ARCHITEKTURY CAD SP. Z O.O.
 ul. Zamiejska 46, 04-158 Warszawa
 tel. 740 11 451, 740 11 501, fax. 897 94 200,
 e-mail: sps@cadpro.com.pl, www.cadpro.pl

Projektant: arch. Krzysztof Pijński 5156184

Główny projektant: arch. Krzysztof Pijński 5156184

Operowanie: Doroła Pukowska-Karczmarczyk

Sprawdzający: arch. Joanna Janisz-Siępak A-2102

Rysownik: Nazwa rysownika:

Nazwa rysownika: elewacja północno-wschodnia i południowo-zachodnia budynku B

A10

Skala: 1:100 | listopad 2009

TOM
VII ASPECYFIKACJE TECHNICZNE (ST) WYKONANIA I ODBIORU
ROBÓT BUDOWLANYCH (CPV) 45242000-5, 45242110-9
PROJEKTU EKOLOGICZNEJ MINI PRYZYSTANI ŻEGLARSKIEJ NA
DZIAŁKACH EW. 165/9, 165/10, 172/4, 172/6, 172/14 Z OBRĘBU 2
ORAZ 14 Z OBRĘBU 1 W IŁAWIE

Inwestor:

GMINA MIEJSKA IŁAWA
ul. Niepodległości 13, 14 – 200 Iława
Biuro projektów

AUTORSKA PRACOWNIA ARCHITEKTURY CAD SP. Z O.O.
ul. Zamieniecka 46, 04-158 WARSZAWA, tel.(022) 740 11 45, 740 11 50, fax. (22) 879 84 20
e-mail : apacad@pro.onet.pl, www.apacad.pl

Określenie robót zgodnie ze Wspólnym Słownikiem Zamówień (CPV)

grupa robót:	45200000-9	Roboty budowlane w zakresie wznoszenia kompletnych obiektów budowlanych lub ich części oraz roboty w zakresie inżynierii lądowej i wodnej
klasa robót:	45242000-5	Budowa infrastruktury wypoczynkowej na terenach nadwodnych
kategoria robót:	45242100-6	Budowa obiektów infrastruktury sportów wodnych

SPIS ZAWARTOŚCI OPRACOWANIA

ST 00.00 SPECYFIKACJA OGÓLNE

1. ST 00.01.00 (CPV) 45242000-5, 45242110-9 WYMAGANIA OGÓLNE

ST 01.00 ROBOTY BUDOWLANE

2. ST 01.01.00 (CPV) 45111200-0	ROBOTY ZIEMNE	m ³ wykopu m ³ zasypki m ³ odkładu m ³ wywozu m ³ nasypu budowlanego o każdym ustalonym ls
3. ST 01.02.00 (CPV) 45110000-1	ROBOTY ROZBIÓRKOWE	<ul style="list-style-type: none"> • dla nawierzchni oraz podbudowy - m² (metr kwadratowy), • dla krawężników, obrzeży, ogrodzeń, podziemnych instalacji liniowych - m (metr), • dla elementów istniejącego zagospodarowania - szt. • dla pokrycia papowego dachu i deskowania dachu m² • dla konstrukcji drewnianej dachu m³ • dla drzwi stalowych m² • dla instalacji każdego rodzaju kpl • dla murów otynkowanych z cegły m³ • dla fundamentów z betonu zbrojonego i podłogi betonowej na gruncie m³ • dla ścian fundamentowych z bloczków bet m³
4. ST 01.03.00 (CPV) 45262310-7	ROBOTY ZBROJENIOWE	1 tona (t) zmontowanego uzbrojenia
5. ST 01.04.00 (CPV) 45223500-1, 45262311-4, 45223210-1	ROBOTY KONSTRUKCYJNE ŻELBETOWE, BETONOWE I STALOWE	m ³ fundamentu m ² ściany m ² płyty stropu, płyty podłogi, podkładu betonowego m ³ słupa, nadproża, belki mb zamontowanej zbrojonej przekładki termoizolacyjnej stropowej 1 tona (tona) każdego odrębnego rodzaju konstrukcji stalowej

			zamontowanej i pomalowanej
6. ST 01.05.00	(CPV 45223800-4, Y032-6)	KONSTRUKCJE Z DREWNA LITEGO I Z DREWNA KLEJONEGO	m ³ zamontowanej konstrukcji drewnianej m ² pokrycia tarasu deskami drewnianymi m ² stopni i podestów schodów
7. ST 01.06.00	(CPV) 45262520-2	ROBOTY MUROWE ŚCIAN, W TYM Z KAMIENIA POLNEGO, CEGŁY LICOWEJ I MURU PRUSKIEGO	<ul style="list-style-type: none"> ▪ m³ (metr kwadratowy) każdego rodzaju muru ▪ m² wypełnienia konstrukcji szkieletowej drewnianej jednostronnie otynkowanym (?) murem ceglanym ▪ m³ zamurowania otworu w murze istniejącym każdego rodzaju ▪ m (metry bieżące) dla ułożenia nadproży w każdym rodzaju muru w tym grubości
8. ST 01.07.00	(CPV) 45320000-6	ROBOTY IZOLACYJNE PRZECIWWILGOCIOWE I PRZECIWWODNE	<ul style="list-style-type: none"> m² izolacji poziomej pod płytą podłogi na gruncie i pod ławą fundamentową m² izolacji tarasu podwójna papą termozgrzewalną m² izolacji pionowej przeciwwilgociowej na ławach i ścianach fundamentowych i cokołowych m² izolacji przeciwwilgociowej w pości dachu m² izolacji szlamowych w podłodze, m² izolacji szlamowych w ścianie
9. ST 01.08.00	(CPV) 45421141-4, 45421146-9	WYKONANIE SUFITÓW I OBUDÓW GIPSOWO-KARTONOWYCH	<ul style="list-style-type: none"> • m² (metr kwadratowy), dla wykonania sufitów oraz wykończenia ścianek
10. ST 01.09.00	(CPV) 45261210-9	WYKONANIE WARSTW IZOLACYJNYCH TERMICZNYCH I POKRYCIA DACHU DACHÓWKĄ lub GONTEM DREWNIANYM	<ul style="list-style-type: none"> ▪ m² pokrycia dachu każdego rodzaju ▪ m² mb wykonania obróbek i orynnowania
11. ST 01.10.00	(CPV) 45262650-2	WYKONANIE OKŁADZIN WEWNĘTRZNYCH ŚCIAN I SUFITÓW WYGŁUSZAJĄCE I WYGŁUSZAJĄCO - OCIEPLAJĄCE ŚCIAN I SUFITÓW WYKONANIE PODSUFITEK Z DESZCZUŁEK DREWNIANYCH	<ul style="list-style-type: none"> ▪ m² okładziny każdego rodzaju na ścianie ▪ m² okładziny każdego rodzaju na suficie ▪ m² każdego rodzaju podsufitki
12. ST 01.11.00	(CPV) 45421110-8	ZABUDOWA OTWORÓW W ŚCIANACH W SYSTEMIE OKIENNYM I DRZWIOWYM, ORAZ ŻALUZJAMI DREWNIANYMI	<ul style="list-style-type: none"> ▪ m² dla wykonania uszczelnień i napraw ▪ szt. (sztuka) poszczególnych zamontowanych elementów ślusarki i stolarki, żaluzji
13. ST 01.12.00	(CPV) 45410000-4	TYNKOWANIE ŚCIAN I SUFITÓW	m ² sufitu m ² ściany
14. ST 01.13.00	(CPV) 45442100-8	MALOWANIE ŚCIAN I SUFITÓW	m ² ściany m ² sufitu
15. ST 01.14.00	(CPV) 45421000-4	OKŁADZINY WEWNĘTRZNE ŚCIAN Z PŁYTEK CERAMCZNYCH	m ² ściany
16. ST 01.15.00	(CPV) 45432100-5	WYKONANIE PODŁÓG I POSADZEK	m ² każdego rodzaju podłogi
17. ST 01.16.00	(CPV) 45450000-6	MOCOWANIE ELEMENTÓW WYPOSAŻENIA	szt. (sztuka)
18. ST 01.17.00	(CPV) 45450000-6	UZUPEŁNIAJĄCE ELEMENTY BUDOWLANE	<ul style="list-style-type: none"> • 1 szt. dla elementów pochodzących z zakupu • 1 mb dla balustrady każdego rodzaju • 1 m² ścianki giszetowej (liczony łącznie z zamknięciami drzwiowymi kabin) • 1kg dla elementów stalowych
19. ST 01.18.00	(CPV) 45112710-5	ROBOTY W ZAKRESIE KSZTAŁTOWANIA TERENÓW ZIELONYCH	<ul style="list-style-type: none"> • m² (metr kwadratowy) wykonania: trawników • szt posadzonej sadzonki drzewa, krzewu, pnącza każdego rodzaju, • szt wycinki i drzewa krzewu,

			pnąca każdego rodzaju
			<ul style="list-style-type: none"> • szt zabezpieczenia drzewa krzewu, pnąca każdego rodzaju
20. ST 01.19.00 (CPV) 45111291-4	MONTAŻ ELEMENTÓW MAŁEJ ARCHITEKTURY		<ul style="list-style-type: none"> • szt zamontowanego elementu każdego rodzaju (ławki, kosza na śmieci) • 1 szt. dla samodzielnych kompletnych elementów • 1 szt. dla wykonania elementów betonowych • 1kg dla elementów stalowych
ST 02.00 ROBOTY ELEKTRYCZNE			
21. ST 02.01.00 (CPV) 45310000-3	INSTALACJE ELEKTRYCZNE WEWNĘTRZNE WRAZ Z INSTALACJĄ OGRZEWANIA		mb zamontowanego przewodu każdego rodzaju, sztuka zamontowanego osprzętu kpl (komplet) montaż kompletnej instalacji ,
22. ST 02.02.00 (CPV) 45316100-6	ZEWNĘTRZNE LINIE KABLOWE i INSTALACJE OŚWIETLENIA ZEWNĘTRZNEGO		mb zamontowanego przewodu każdego rodzaju, sztuka zamontowanego osprzętu kpl (komplet) montaż kompletnej instalacji
ST 03.00 ROBOTY SANITARNE			
23. ST 03.01.00 (CPV) E127-9, 45251130-1	INSTALACJA WEWNĘTRZNA WODY ZIMNEJ I C.C.W		kpl (komplet) montaż kompletnej instalacji ,
24. ST 03.02.00 (CPV) E127-9, 45232410-9	INSTALACJA WEWNĘTRZNA KANALIZACJI SANIT. I DESZCZOWEJ		<ul style="list-style-type: none"> • kpl (komplet) montaż kompletnej instalacji sanitarnej, • dla rynien, rur spustowych i przewodów rurowych – 1 mb, dla każdego typu i średnicy łącznie z montażem • dla urządzeń - 1 kpl/. dla każdego typu • dla koryta otwartego – mb dla koryta krytego - mb
25. ST 03.03.00 (CPV) 45232150-8	BUDOWA PRZYŁĄCZA WODOCIĄGOWEGO		<ul style="list-style-type: none"> • dla przewodów rurowych – 1 mb, dla każdego typu i średnicy • dla urządzeń - 1 kpl/. dla każdego typu • dla izolacji - m² dla każdego typu i średnicy • wykopy i zasypki, beton –m³ (metr sześcienny), wykonanie podłoża - m²
26. ST 03.04.00 (CPV) 45232410-9	BUDOWA PRZYŁĄCZA KANALIZACYJNEGO		<ul style="list-style-type: none"> • dla przewodów rurowych – 1 mb, dla każdego typu i średnicy • dla urządzeń - 1 kpl/. dla każdego typu • dla studzienek wpustów zasuw – 1 szt. dla każdego typu i średnicy
27. ST 03.05.00 (CPV) 45331200-8	WENTYLACJA MECHANICZNA		• kpl (komplet) montaż każdego z wyodrębnionych kompletnych zespołów instalacji
28. ST 03.06.00 (CPV) E127-9, 45232141-2	INSTALACJE C.O., CIEPŁA TECHNOLOGICZNEGO WRAZ Z INSTALACJĄ SOLARNĄ		<ul style="list-style-type: none"> • dla przewodów rurowych – 1 mb, dla każdego typu i średnicy • dla urządzeń i armatury- 1 kpl/. dla każdego typu
29. ST 03.07.00 (CPV) 45331000-6 42510000-4	INSTALACJA GRUNTOWEGO WYMIENNIKA CIEPŁA		•- kpl (komplet) montaż i odbiór kompletnej instalacji
30. ST 03.08.00 (CPV) 45232152-2	PRZEBUDOWA INSTALACJI I POMPOWNI WODOCIĄGOWEJ OGRÓDKÓW DZIAŁKOWYCH		•- kpl (komplet) montaż i odbiór kompletnej instalacji
ST 04.00 ROBOTY DROGOWE I HYDROTECHNICZNE			
31. ST 04.01.00 (CPV) 45233320-8	PODBUDOWA I OPASKA Z KRUSZYWA ŁAMANEGO STABILIZOWANEGO MECHANICZNIE		m2 (metr kwadratowy) wykonanej podbudowy o określonej grubości mb (metr bieżący) wykonanej opaski żwirowej
32. ST 04.02.00 (CPV) 45232451-8, 28814200-3	KRAWĘŻNIKI, OBRZEŻA BETONOWE		mb krawężnika każdego rodzaju mb podbudowy i nawierzchni

		każdego rodzaju
33. <u>ST 04.03.00</u> (CPV) 45233220-7	WYKONANIE NAWIERZCHNI Z KOSTKI KAMIENNEJ	m ² (metr kwadratowy) wykonanej nawierzchni jezdni, placu z betonowej kostki brukowej m ² (metr kwadratowy) wykonanej nawierzchni chodnika z betonowej kostki brukowej
34. <u>ST 04.04.00</u> (CPV) 45262211-3	ROBOTY HYDROTECHNICZNE PALOWE	szt każdego rodzaju pała o określonej długości i średnicy
35. <u>ST 04.05.00</u> (CPV) 45241500-3	WYKONANIE PRZYCZÓŁKA W TECHNOLOGII ŚCIAN WBIJANYCH Z GRODZIC STALOWYCH LARSENA	mb ściany o danej wysokości z grodzicy każdego rodzaju, łącznie z oczepem żelbetowym,
36. <u>ST 04.06.00</u> (CPV) 45262421-8	WYKONANIE POMOSTÓW	m ² każdego rodzaju pomostu, bez uwzględnienia robót palowych szt słupka dystrybucyjnego wody i energii elektrycznej mb kanału kablowego szt obejmy pała szt. odnogi cumowniczej każdego rodzaju m ² trapu